

# 会員様限定PET検診キャンペーン

ガンの早期発見に役立つ【PET+CT検査】を受けてみませんか？

- ◇ キャンペーン期間 2024年4月1日～5月31日
- ◇ 予約期間 2024年3月1日～4月30日
- ◇ 実施曜日 月・火・金（水・木ご希望の方はご相談下さい）

ご予約はお早めに  
検査数に限りあり

## ★ Basic コース (PET+CT検査)

キャンペーン特価

通常価格  
¥111,300(税込)



**¥99,000(税込)**

## Basic+ αコース (PET+CT検査・頸部、腹部エコー・採血・検便)

キャンペーン特価

通常価格  
¥135,200(税込)



**¥122,650(税込)**



※オプションで胃の内視鏡検査もごございます。(¥14,300(税込))

※検査に関する詳細は裏面をご覧ください。

### ◇ お申し込みから受診までの流れ ◇

- ① 申込書を記入の上、姫路商工会議所にFAXにてお申し込み下さい。
- ② 姫路中央病院附属クリニックPET健診センターより受診日をご連絡致します。

### ◇ 予約変更・キャンセルについて ◇

検査予約前日からキャンセル料として、¥50,000を申し受けます。  
やむを得ず、予約変更・キャンセルをされる場合は、お早めに  
姫路中央病院附属クリニックPET健診センターまでご連絡ください。

### 《検診機関・お問い合わせ先》

姫路中央病院附属クリニック2階 PET健診センター  
TEL 079-235-3600 受付時間 9:00 ~ 16:00



姫路中央病院 HP



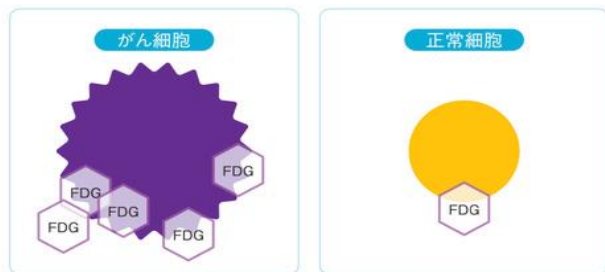
申込書はこちら

### 《申し込み先》

姫路商工会議所 総務部 PET検診係  
TEL 079-223-6552 FAX 079-288-0047

## PET検査とは

- ◎ PET検査はお薬の集まり具合を画像化します。  
PET検査で注射するお薬にはブドウ糖に似た性質を持つFDGというものが含まれます。  
ブドウ糖は体のエネルギーとして使われる栄養素で、体内の細胞は活動するためにこのブドウ糖を取り込む性質があります。



がん細胞は正常な細胞に比べてブドウ糖を3～8倍多く取り込むため、この集まり具合やお薬の取り込み量の差をPET検査で調べることでがんの有無や位置、広がりわかります。

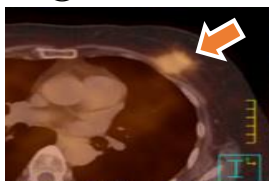
## PET検査の3つの特徴

- ① 小さいがんも発見できます。  
がんの早期発見に役立ちます。
- ② 一度で全身の検査ができます。
- ③ 身体に負担の少ない検査です。  
痛みがあるのは注射の時だけです。

## PET検査画像

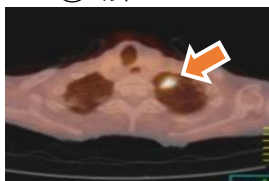
◎ PET検査で見つかったがんの症例を3つご紹介します。

### ① 乳がん



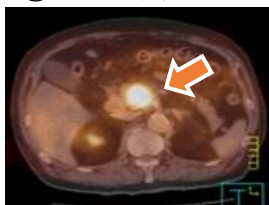
矢印の場所が**乳がん**です。  
マンモグラフィーの痛みが苦手な方もPET検査で乳がんが見つかることができます。

### ② 肺がん



矢印の場所が**肺がん**です。  
自覚症状の少ないがんの1つですが、PET検査によって早期の段階でも見つかることができます。

### ③ すい臓がん



矢印の場所は**すい臓がん**です。  
こちらの自覚症状の少ないがん、症状が現れる時にはがんのステージが進行して治療が難しい場合が多いです。  
PET検査で症状が現れる前に見つけることができます。

## 検査の流れ

検査当日は逐次、案内いたしますのでご安心ください。  
受付から検査終了まで2～3時間程度かかります。

### ① 絶食でお越しください。

検査4時間前は食事や糖分の含まれた飲み物はお控え下さい。  
胃にお薬が集まってしまうためです。



### ② クリニック2階PET健診センターにお越しください。

### ③ 担当医が検査説明と問診を行います。

### ④ CT検査を行います。

### ⑤ お薬を注射します。

### ⑥ 安静室で待機します。

お薬が全身の細胞に取り込まれるまで約1時間安静にさせていただきます。



### ⑦ PET検査を実施します。

約30分間、仰向けで横になって撮影します。  
体を動かさないようお気をつけてください。

### ⑧ 画像確認後、ご帰宅ください。

検査から約2～3週間後に検査結果をご指定の住所に送付いたします。

## 得意ながん

頭頸部がん・甲状腺がん・肺がん  
乳がん・膵臓がん・卵巣がん  
子宮がん・大腸がん  
悪性リンパ腫など

## 苦手ながん

脳腫瘍・早期胃がん  
前立腺がん・腎がん  
膀胱がん・肝細胞がんなど