

姫路商工会議所には様々な業種や規模の事業所が加入されています。
そのなかで、当所経営指導員が出会った「キラッ」と光る事業所の取り組みを
ご紹介させていただきます!



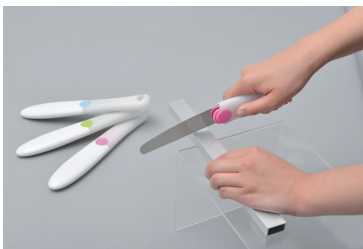
工具箱からリビングへ 広がるのこぎりの可能性 ～磨き抜かれた技術を土台に～



河部精密工業株式会社 商品部チーフ 河部 那津子 氏



プロ用のジグソーブレードとセーバーソー



utiles



使ったあとまたしまいたくなる可愛いパッケージ



切ってごみ分別! プラマソー

はさみで切れない段ボールやカーペット、金属など硬い素材にやきもきしたことはないだろうか。そんな時にまさかのこぎりで切ろうという発想に至ることはまずなかっただろう。しかし、あらゆる素材に対応し、あざやかに切ることができるのこぎりが誕生した。

創業から現在に至るまで

1967年の創業以来、金属やパイプの切断工具の製造・販売を行ってきた。独自の先端技術を駆使し、ニーズに合わせて数多くの製品を開発。これまで、自社のKSKブランドや大手ホームセンターのPB商品、メーカーのOEM商品としてプロの職人向けとして世に送り出してきた。“切れてナンボ”を追求してきただけに、その刃先の製造技術には自信がある。その技術の高さを土台に、近年は一般消費者向けの商品開発にも取り組んでいる。

ユティリス コロんと可愛いutiles

2015年、その第1号として「utiles」という小さなのこぎりが生まれた。そのフォルムは、コロんと丸みを帯びて可愛らしく、手が小さい人や力の弱い人でもストレスなく切れ、用途別に3種類ある。ブルーは、クラフト用で、段ボールや絨毯などに向いており、切りくずをあまり出さずに切ることができる。ピンクはメタル用で、傘やゴルフクラブなどの金属に、グリーンは、ウッド用でDIYやガーデニングの木材に向いている。キャップがあるのでキッチンやリビングに置いておくこともできるし、安全に携帯することもできる。のこぎりは、工具箱にいれておくものという概念を覆した。

DATA

事業内容：切削工具製造 所在地：〒670-0061 姫路市西今宿1-3-12
電話：079-294-1496 FAX：079-294-5986 URL <http://www.ksk-kawabe.co.jp/>

切ってごみ分別! プラマソー

発売以来25年、職人に愛用されてきたプラマソー。現在、都会では大きなままのゴミは有料となることが多い。そのため、家庭で切って処分できたらと考える人も少なくないだろう。そこで役に立つのが、釘やパイプ、ホースや机、カーペット、ボルト、スチール棚、衣装ケースなど、1本で対応できる幅が広いこの製品。一般の消費者にも分かり易いパッケージや、カラフルな色にアレンジしたことで、日本全国のホームセンターや通販のヒット商品となった。

今後の展望

『utilesは、「JAPAN DIY HOMECENTER SHOW 2015」で最高賞の経済産業大臣賞を受賞しています。現在は、「DISCOVER KANSAI プロジェクト in パリ」に選ばれ、関西のクールジャパン商品としてパリのメゾンで常設展示されています。その結果、フランスの建材を取り扱うPBJ社と新たな取引が生まれました。世界に日本の技術を伝える製品を生み出すことができ、嬉しく思っています。

また、「切ってごみ分別! プラマソー」は、提案型商品です。なかなか一般の方がのこぎりを使うシーンはなかったのですが、ごみが切れるとなると使ってもらえるようになるのではないかと考えました。このように、“ものをつくる”だけでなく、“使い方も提案する”ことは、これからの時代でメーカーに求められる使命だと感じており、その実現に至ることができました。

変化の激しいこの時代に50年商売させていただきましたことに深く感謝し、これからも、あらゆるニーズを迅速に製品開発・改善へフィードバックし、世に送り出せるよう、取り組んでまいります。」と河部チーフはにこやかに語った。