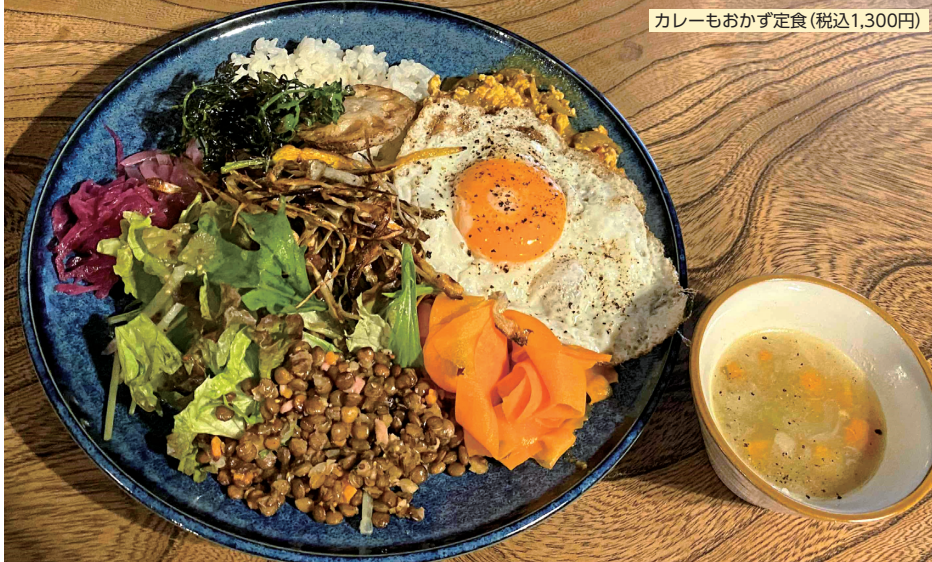


149  
食目

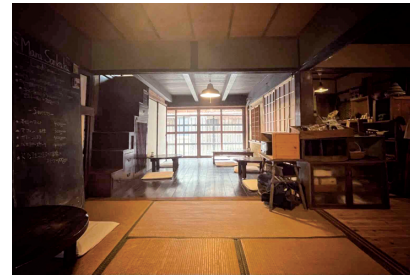
老若男女問わずのんびりくつろげる古民家カフェです♪



カレーもおかず定食 (税込1,300円)



ひじきごはんと肉味噌のサラダ丼 (税込1,300円)



今回は、築120年の古民家で週3日営業をされている「MARU SANKAKU」さんをご紹介します。広畑で人気だったカフェが、趣のある古民家カフェとして材木町に再オープンしました。店内には、野菜やスイーツ、アクセサリなどが販売されていたり、子供向けのおもちゃや絵本も用意され、ご友人同士、ご夫婦から小さなお子様までどなたでも、のんびりくつろげる空間となっています。

まずは、ランチメニューの中から『カレーもおかず定食』をオーダーしました。週替わりスープがセットになっています。但馬のミンチ肉を沢山使用したカレーは辛さが控えめで、辛いものが苦手な方も安心して食べられます。また、播州地鶏の卵を使用した目玉焼き、人参や赤玉ねぎのマリネ、揚げごぼうなどがワンプレートになっているので、カレーと組み合わせながら食べると味変が楽しめます♪ワンプレートで10種類以上の野菜を食べられるのでとってもヘルシーです。野菜には、できるだけ地元の野菜を使用しているそうです。

一番人気の『ひじきごはんと肉味噌のサラダ丼』には、みそ汁がセットになっています。ひじきごはんには、噛み応えのある山口県祝島のひじきを使用しています。その上には、サラダ、マリネ、揚げ野菜、ひょうご雪姫ポークの肉そぼろが山盛りに盛り付けられています。また、ランチメニューはすべてテイクアウト可能です♪

イチオシ

モーニングメニューでは、『Bセット』(ドリンク代+400円)がおすすめです。姫路で有名な「BAKERY 燈 LAMP」さんの厚切り食パンのトースト、オムレツ、ヨーグルト、無農薬野菜をふんだんに使用したサラダ、マリネ野菜、オーガニックの豆料理がセットになっています。是非一度お越しください♪



Shop Information

MARU SANKAKU

〒670-0025 姫路市材木町9

TEL 080-8441-3495

営業時間 【水・木・金・第1土曜日】  
9:00~16:30

