

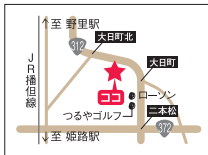


# OKAWARI 日記



## Shop Information

〒670-0811 姫路市野里322-1  
 TEL 079-285-0808  
 営業時間 1階 カフェ 7:00~18:00  
 2階 レストラン 11:00~14:00  
 (夜は完全予約制です。)  
 定休日 火曜日 駐車場 あり



66食目

● 今月のお店

## レストラン ポラリス

### レトロな洋館風の建物で ボリューム満点ランチを

野里の国道312号線沿いにあるポラリスさんへ。昨年9月2日にオープンされ、ちょうど1年が経ちました。外観は洋館風で、1階がカフェ、2階がレストランになっています。今回は、2階のレストランへ。

ランチで人気No.1の「ローストビーフ丼」(750円)をオーダーしました。美しく盛りつけられたローストビーフは赤みがとても鮮やかで、食欲をそそります。表面を網焼きして、ぎゅっとお肉の旨味を閉じ込め、特製のタレにつけてこんで寝かせるという手間ひまかけたお料理。食感は、しっとりしていて、とろけるよう。甘辛い特製タレと卵の黄身でさらに美味しさパワーアップ。サラダ、クラゲのお酢の物、剣先イカのだし醤油和え、ごはん、おみそ汁、香の物、デザートが付いています。ボリューム満点、コストパフォーマンスで大満足です♪ 付け合わせは日替わりなので、行くたびに新しい美味しさに出会えます!

ローストビーフ以外にも、定食メニューや、日替わりメニュー、丼物や麺類などもあります。“お客さまに満足を届けたい”との想いで営まれており、コストもぎりぎりの範囲。1,200円以上であれば、ご予算とご希望に応じたメニューにも対応してくださるそうです。

2階のレストランでお食事をされた方には、1階のカフェで使える紅茶・コーヒーが半額クーポン券(12時以降使用可 無期限)がもらえます! お食事後は、カフェでゆっくりくつろいでください。「レストラン ポラリス」さん、ごちそうさまでした!

67食目

● 今月のお店

## ユズ ハナ Yuzu Hana

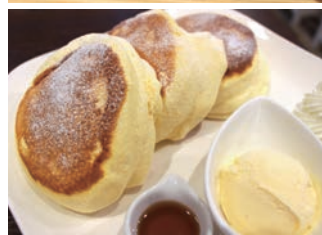
### 猫がモチーフのカフェで ケーキやカフェごはんが楽しめます♪

昨年4月、野里にオープンした猫好きの南さんのカフェです。お店の名前は、飼っている猫の「ユズ」と「ハナ」からとったそう。カントリー風の店内は、壁のイラストや小物が猫モチーフになっています。

お店の看板は「自家製ミートソース」と「Yuzu Hanaパンケーキ」。ミートソースは牛肉と数種類のお野菜をじっくりことごと2日間かけて煮込まれた特製デミグラスソースから作られているそう。手づくりの温かみがぎゅっと詰まって、ほんのり甘くまろやかなお味です。今回は、そのミートソースがたっぷり贅沢にかかったミートソースパスタ(750円)をオーダー。サラダと店内で焼き上げたパンがセットです。+150円でドリンクとプチデザートを付けることができお得です! ミートソース(1人前450円)はテイクアウトもOKでご家庭でもお楽しみいただけます。

そして、デザートやカフェタイムにはぜひ、Yuzu Hanaパンケーキ(850円)を食べていただきたいです! ふわふわしゅわしゅわで、口どけする逸品。こだわりの焼き方があり、20分ほどかかります。そのままでもほんのり甘いですが、お好みでメープル、バニラアイス、生クリームを添えていただけます。

スイーツづくりが大の得意の南さんは、他にも数種類の日替わりケーキや季節のケーキを作られており、こちらもテイクアウトOKです。20:00までの営業なので、お仕事の帰りにケーキをテイクアウトできるのも嬉しいですね♪ 「Yuzu Hana」さん、ごちそうさまでした!



## Shop Information

〒670-0805 姫路市西中島280-5 光晴ビル1F  
 TEL 079-226-3377  
 営業時間 11:00~20:00(L.O. 19:30)  
 定休日 月曜日  
 URL <http://www.yuzuhana.com/>  
 駐車場 あり

