

# 姫路商工会議所パソコン教室 短期パソコン講座



新入社員研修に

内定者研修に

スキルアップ研修に

## 短期間でスキルアップしよう!

### パソコン入門

4時間

パソコン初心者を対象に  
Windowsの基本をマスター

受講料：会員 6,000円  
(税込) (一般 8,000円)

- ◇パソコン (Windows) の概要説明
- ◇マウス操作・Windowsの画面構成・ウィンドウの操作・タスク操作
- ◇アクセサリの基礎知識・ファイルの管理・コントロールパネルの基礎知識

### ワード基礎

6時間

ビジネス文書の効率的な  
作成方法をマスター

受講料：会員 10,000円  
(税込) (一般 12,000円)

- ◇ワードの起動と終了・画面構成
- ◇文字入力・編集・箇条書き
- ◇ファイル保存と読込・文書作成・レイアウト機能・印刷機能・表の作成・図形

### エクセル基礎

6時間

実用的な集計表の  
作成方法をマスター

受講料：会員 10,000円  
(税込) (一般 12,000円)

- ◇エクセルの起動と終了・画面構成
- ◇計算の基本・売上表の作成
- ◇セルの書式・ワークシートの連携
- ◇グラフ作成

### ワード基礎II

6時間

受講料：会員 8,000円 (一般 10,000円) (税込)

- ◇文字列の編集、箇条書き、インデント設定◇表の変更
- ◇図形の挿入◇文字の書式設定、段組◇ページ設定の変更
- ◇テンプレートの利用◇文書、封筒、およびラベルの印刷

### エクセル基礎II

6時間

受講料：会員 8,000円 (一般 10,000円) (税込)

- ◇セルの書式の設定と変更◇数式の挿入と変更◇関数
- ◇ワークシートの書式設定、活用◇グラフの作成
- ◇ページ設定◇データベース

### パワーポイント基礎

6時間

受講料：会員 10,000円 (一般 12,000円) (税込)

- ◇パワーポイントの概要説明◇テキストの入力
- ◇オートシェイプの作成◇配布資料
- ◇ページ設定、プレゼンテーションの印刷

### アクセス基礎

6時間

受講料：会員 10,000円 (一般 12,000円) (税込)

- ◇アクセスの概要説明
- ◇テーブル・フォーム・クエリ・レポートの概要
- ◇データの活用 (並べ替え、抽出)

### インターネット入門

6時間

受講料：会員 8,000円 (一般 10,000円) (税込)

- ◇インターネットって?◇接続設定◇ネットサーフィン◇お気に入りの登録◇ダウンロード
- ◇メールの送受信◇アドレス帳の登録◇メールの整理・整頓◇ファイルの添付、送受信

授業内容や料金などについて、ご要望があれば  
ご相談ください。

※消費税増税等に伴い、料金は予告なく  
変更になる可能性があります。



# 姫路商工会議所パソコン教室



専用TEL 079-280-7602

〔受付〕月・木・土 9:00~18:00 〔定休日〕日・祝  
火・水・金 9:00~20:30

♥ 初心者大歓迎! 受講生募集中!

会員特典  
あり!!

# 姫路商工会議所パソコン教室

姫路商工会議所では、地域住民の皆様・企業の皆様にパソコン教室を開校しております。  
パソコンは初めてという方から資格取得を目指す方まで、年齢制限なく受講できる教室です。

## ◆ 教室の特徴 ◆

・入会金無し

キーボード配列表  
ローマ字変換表  
プレゼント!

・オリジナルテキスト無料



安心の月謝制!

・一度に多額な出費は  
ありません。

授業料1回(50分)わずか

**1,000円** (税込)



教室維持費(1ヵ月)…1,400円  
機器使用料(50分)…200円

会員様特典 機器使用料無料!

日程は自由に設定! 講師も常駐!

・忙しいあなたも安心!! 日時や曜日については、  
固定されなくて結構です。



・授業時間も月4回、8回、12回等あなたの都合に  
合わせてお選びいただけます。



・講師が常駐していますので、分からないことは  
その場で質問できます。

日商PC検定対策講座 文書作成/データ活用【Basic/3級/2級】  
プレゼン資料作成【3級】

実務に役立つ人気資格!

即戦力を証明しよう!

日商PC検定とは、実務に即したパソコンの操作能力を証明する検定試験で、  
実際に多くの企業の社員研修でも活用されています。模擬試験もご用意  
しており、さらに教室での受験も可能です。



受講生の声

転職を考えていた時に、日商PC検定を取得  
すれば、即戦力を証明でき、転職に有利なの  
を知りました。こちらの講座は、本番さながら  
の模擬試験がついているので、試験当日も  
慌てずに受験することができました。



弥生会計20講座

経営状態を「見える化」しよう!

電子会計を始めるなら今!

弥生会計は、日本で一番売れている会計ソフトです。日々の業務から決算・申告  
まで対応しており、会計業務を驚くほど楽にすることができます。弥生会計に  
必要な簿記知識を習得できるゼロコースもご用意しています。



受講生の声

仕事で弥生会計を使用しているのですが  
自己流でしか使い方を知りませんでした。  
今まで知らなかった機能や操作を学習でき  
たことで、より効率よく処理が進められる  
ようになりました。  
基礎から学んで良かったと思います。



最新  
「弥生会計20」  
に対応!

ホームページ作成講座

ジンドゥーを使った新講座!  
仕事にも趣味にも活かせる!

無料のホームページ作成サービス  
を使い、「誰でも」「簡単に」「プロの  
ような」ホームページを作成する  
ことができるようになります。  
仕事にも趣味にも活かせる  
講座です。



日商簿記検定対策講座

企業が求める資格No.1!  
経理業務のプロを目指そう

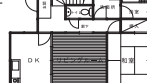
簿記はどんな業種にも必要とされるスキル  
です。2級まで取得すると、経理業務の  
専門知識習得の証明になります。  
簿記が初めての方は、初級から  
受講することをお勧めします。



CAD 入門講座

パソコンで効率よく  
図面が作成できる!

CAD(キャド)を使えば、設計を行ったり、図面を  
描いたりすることができます。画面の見方や線  
の引き方など基本操作  
から学べます。初めて  
CADを学ぶ方に  
おススメです。



はじめてのプログラミング講座

様々な年代の方が受講中!  
資格取得までサポート!

2020年のプログラミング義務教育化に  
伴い、その重要性が注目を浴びています。  
仕事をする上で重要とされる論理的  
思考力が身につくとされており、  
社会人も多く受講しています。



日商  
簿記検定  
も取得可能!

その他にも、パソコントラブル対応やワード、エクセル、パワーポイントなどの講座もご用意しています!

無料説明会を実施します(ご都合の良い日時にご予約下さい)

教室見学  
& 説明会

随時実施中

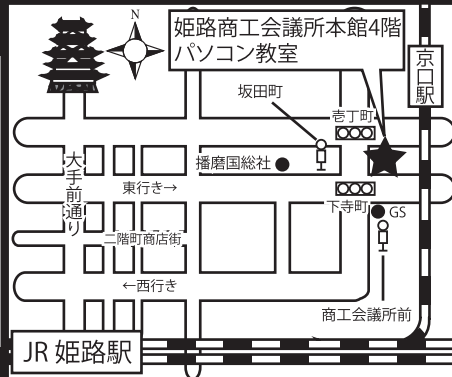
●お時間は約1時間程度となります。  
●当日は、筆記用具、手帳をご持参下さい。

※お電話もしくは  
HPよりご予約  
お願いします。



時間帯>> ①10:00~ ②12:00~ ③16:00~ ④18:30~  
※④は火・水・金のみ

上記時間帯でご都合がつかない方・ご質問がある方は下記までお願いします。



# 姫路商工会議所パソコン教室

兵庫県姫路市下寺町43  
本館4階 有料駐車場あり

専用TEL 079-280-7602

【受付】月・木・土 9:00~18:00 【定休日】日・祝  
火・水・金 9:00~20:30

<https://www.pcci-school.com/>

