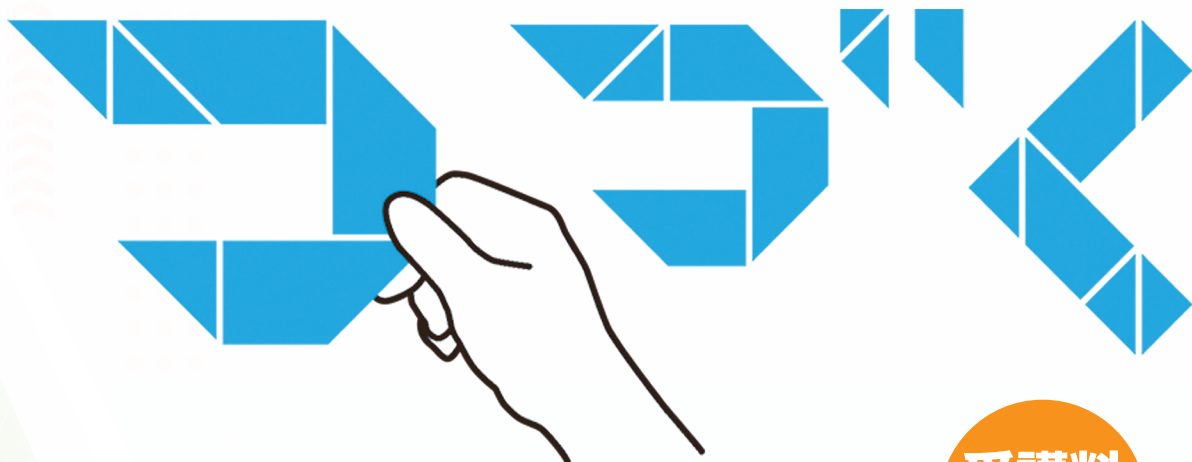


商売が100年



を当たり前

受講料
無料

具体的な事例を活用した、中小企業のためのデジタル変革第一歩

中小企業のデジタル変革が難しい理由は、**知識不足? 予算の問題? いいえ違います、それは「なぜやるのか」のゴール設定の問題**です。本セミナーでは、中小企業がなぜデジタル変革に踏み出せないのか、成功するために本当に必要なことは何なのか、という一歩踏み込んだ内容や、粘り強く成功させた事例の説明を中心にわかりやすくご説明致します。

2022年 **11月22日** 火

14:00~15:15 (セミナー+質疑応答)

対象

播磨圏域に本社・営業所等を置く中小企業

※姫路市、相生市、加古川市、赤穂市、高砂市、加西市、宍粟市、たつの市、稲美町、播磨町、市川町、福崎町、神河町、太子町、上郡町、佐用町

形式

オンライン形式 (ZOOM ウェビナー)

※PCやタブレットなどの端末、インターネット環境が必要です。
※開催1週間前を目処に、視聴案内をメール送信いたします。
当日までにメールが届かない場合はご連絡ください。

講座内容

- DXとは何か?
- デジタル化に成功する企業、失敗する企業の違い
- 中小企業におけるデジタル化事例
- DXを推進するためのコツ、失敗するポイント
- 最新ITツール紹介

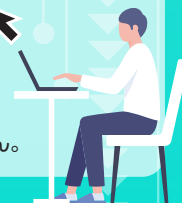
申込方法

WEB申込 (HP申込フォームよりお申し込みください。)

姫路商工会議所 セミナー



※電話・FAXでは受付できません。



講師



つづく株式会社 代表取締役

いりょう あきひろ

井領 明広 氏

広島県出身、長野県在住。1991年生まれ。早稲田大学 商学部卒。NTTデータイントラマート、クラウド会計ソフトのfreee株式会社を経て、2017年つづく株式会社を創業。企業向けにDXコンサルティングを行う。富山県庁:DX・働き方改革推進副補佐官を始めとして民間だけでなく官公庁向けのコンサルティングも行う。

お問合せ

姫路商工会議所 中小企業相談所 企業支援担当

〒670-8505 姫路市下寺町43

TEL: 079-223-6557 / FAX: 079-222-6005

HP: <https://www.himeji-cci.or.jp/>

姫路商工会議所