

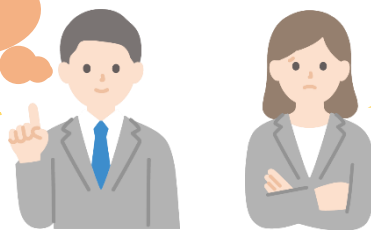
EPA(経済連携協定)活用 個別相談会

～EPAを活用して、海外の市場確保・拡大の実現を目指す！～

姫路商工会議所では、みなさまのEPA活用拡大への取り組みを支援するため、専門家による「EPA活用個別相談会」を開催します。自社製品に適用されるEPA原産地規則の明確化や、EPAを活用した場合の特恵関税率シミュレーションなど、各社が直面する課題や問題に、全国で数百社の相談に対応する専門家が直接アドバイスを行います。事前に各社の相談ご希望事項を伺ったうえで、専門家より解決策を提案させていただきます。EPA活用をお考えの方は、ぜひお申し込みください。

相談者様と
1対1で親切・丁寧に
相談に応じます。

この機会に
ぜひご利用
ください。



EPAを
活用したいけど、
どうすればいいの？

個別対応

秘密厳守

相談無料

日時

2023年3月2日(木) 10:30～15:50

会場

姫路商工会議所 本館1階事務局内 相談室

※会場ではマスクを着用し感染予防策にご協力ください。

相談時間

1組50分(先着5組)

相談
対応者

株式会社アールFTA研究所 代表取締役 麻野 良二 氏

申込方法

姫路商工会議所HP <https://www.himeji-cci.or.jp/> (右記QRコードからアクセスできます) よりお申込みください。
その後、申込完了メールの受信を確認してください。
届かない場合はご連絡ください。
※ご入力いただいた情報は、主催団体間で共有し、各種連絡・情報提供に利用させていただきます。



お問合せ先

姫路商工会議所 中小企業相談所(産業政策担当)

TEL.079-223-6555 MAIL:kougyou@himeji-cci.or.jp