

# 姫路市内景気動向調査結果

平成26年1月  
姫路商工会議所

## 【目次】

|                        |    |   |
|------------------------|----|---|
| 1. 概況                  | 2  | 頁 |
| 2. 業況判断                | 4  | 頁 |
| 3. 従業員過不足              | 6  | 頁 |
| 4. 設備過不足               | 8  | 頁 |
| 5. 在庫過不足               | 10 | 頁 |
| 6. 資金繰り                | 12 | 頁 |
| 7. 設備投資計画              | 14 | 頁 |
| 8. 経営上の関心事・問題点等        | 16 | 頁 |
| 9. 項目別データ              | 18 | 頁 |
| 10. 業種別データ             | 24 | 頁 |
| (参考) 日本商工会議所早期景気観測調査結果 | 36 | 頁 |

## 【調査要項】

- 調査対象期間 平成25年度第3四半期実績及び平成25年度第4四半期見通し  
(調査日)平成25年12月16日～平成26年1月5日
- 調査対象企業 姫路市内に本店を置き、Fax番号登録のある当所会員事業所

| 調査企業数  | 回答企業数  | 回答率   |
|--------|--------|-------|
| 5,257先 | 1,618先 | 30.8% |

### (回答企業の規模別構成比)

|        | 構成比   | 事業所数  |
|--------|-------|-------|
| 全体     | 100%  | 1,618 |
| 1～5人   | 43.8% | 708   |
| ～20人   | 34.1% | 551   |
| ～50人   | 11.8% | 191   |
| ～100人  | 5.0%  | 81    |
| ～300人  | 3.6%  | 59    |
| 301人以上 | 1.7%  | 28    |

### (回答企業の業種別構成比)

|          | 構成比   | 事業所数  |
|----------|-------|-------|
| 全体       | 100%  | 1,618 |
| 建設業      | 19.3% | 312   |
| 製造業      | 22.3% | 361   |
| 情報通信業    | 0.4%  | 6     |
| 運輸業      | 4.2%  | 68    |
| 卸売業      | 10.5% | 170   |
| 小売業      | 13.7% | 221   |
| 金融・保険業   | 2.2%  | 35    |
| 不動産業     | 3.5%  | 56    |
| 飲食・宿泊業   | 2.8%  | 45    |
| 医療・福祉    | 1.4%  | 22    |
| 教育・学習支援業 | 1.1%  | 17    |
| サービス業    | 18.9% | 305   |

## ※用語説明

- 今 期 : 平成25年度第3四半期(平成25年10～12月期)  
 来 期 : 平成25年度第4四半期(平成26年1～3月期)  
 前 期 : 平成25年度第2四半期(平成25年7～9月期)  
 前年同期 : 平成24年度第3四半期(平成24年10～12月期)

- 業況判断DI : 業況が「良い」と回答した割合 - 「悪い」と回答した割合  
 従業員過不足DI : 従業員が「多すぎる」と回答した割合 - 「足りない」と回答した割合  
 設備過不足DI : 設備が「余っている」と回答した割合 - 「足りない」と回答した割合  
 在庫過不足DI : 在庫が「多すぎる」と回答した割合 - 「足りない」と回答した割合  
 資金繰りDI : 資金繰りが「楽である」と回答した割合 - 「苦しい」と回答した割合

## 1. 概況

業況判断DIは前期比10ポイント改善の▲25となり、前回調査に引き続き大幅な改善となった。業種別では「建設業」「製造業」「運輸業」で大幅な改善が見られたものの、「小売業」「サービス業」「飲食・宿泊業」では依然として厳しい状況が続いている。

---

### 【概況】

平成25年度第3四半期（10～12月）の業況DI（業況が「良い」と回答した割合－業況が「悪い」と回答した割合）は▲25（前期比10ポイント改善、前年同期比25ポイント改善）となった。来期については、▲29（当期比4ポイント悪化）であり、悪化する見通しとなっている。

規模別では、すべての区分で改善している。

業種別では、「飲食・宿泊業」「教育・学習支援業」「情報通信業」を除く、9業種で改善している。

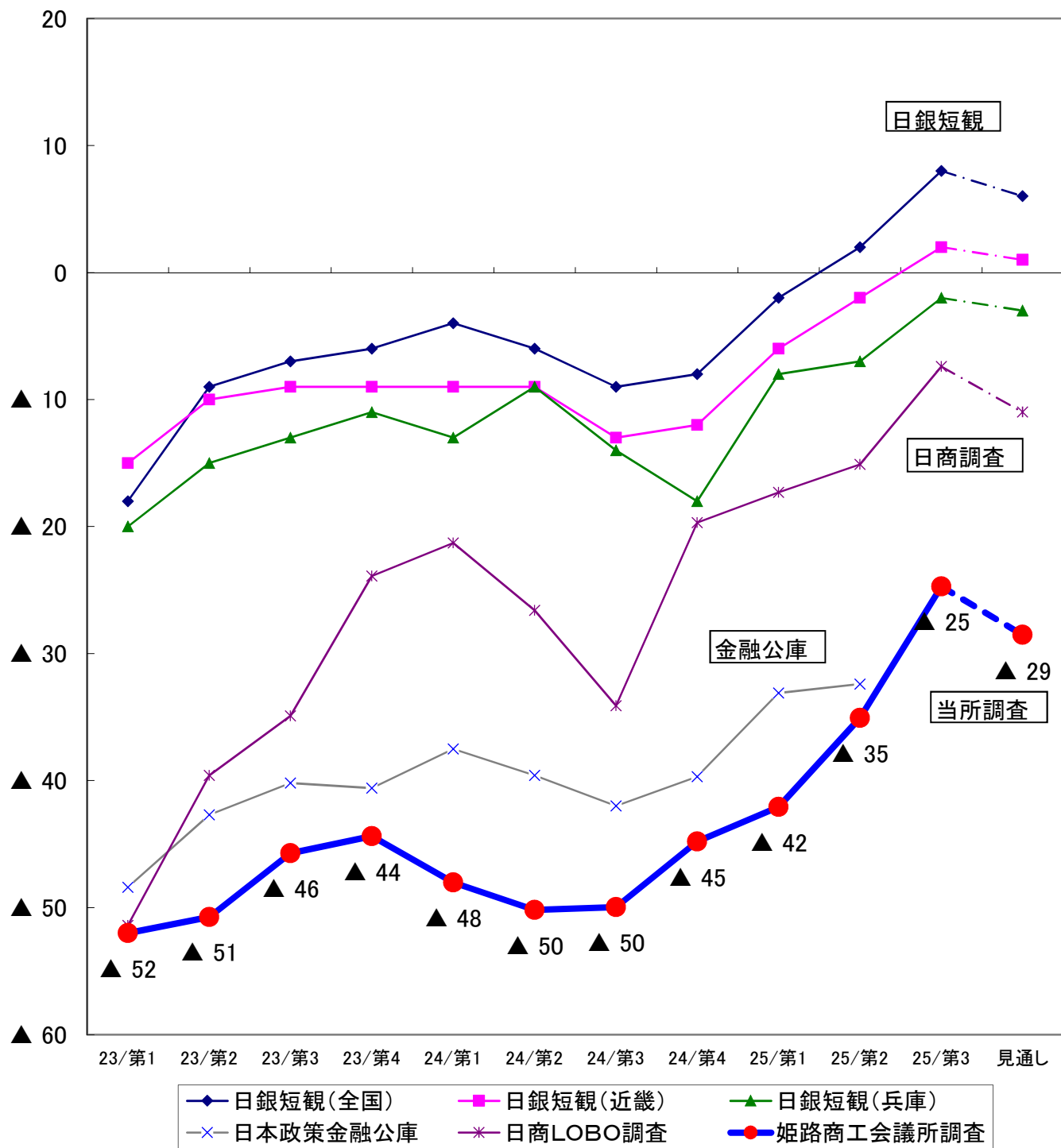
大企業を対象とする日銀短観では、今期の業況DIは、全国8（前期比6ポイント改善）、近畿地区2（前期比4ポイント改善）、兵庫地区▲2（前期比5ポイント改善）という結果であった。先行きについては、全国は6（当期比2ポイント悪化）、近畿は1（当期比1ポイント悪化）、兵庫は▲3（当期比1ポイント悪化）であり、いずれも悪化する見通しとなっている。

回答企業の約9割が50人以下の中小零細企業で占める当所調査においても、先行き悪化の見通しを示しており、全国的に慎重な見通しとなっている。

各項目別のDI値を見ると、従業員過不足DIは、▲15（前期比4ポイント低下、前年同期比9ポイント低下）、来期の見通しは▲16（当期比1ポイント低下）となった。設備過不足DIは▲4（前期比±0、前年同期比4ポイント低下）、来期見通しは▲5（当期比1ポイント低下）であり、全体として設備はやや不足感を訴える状況が続いている。在庫過不足DIは5（前期比2ポイント低下、前年同期比6ポイント低下）、来期においては4（当期比1ポイント低下）と過剰感が改善する見通しとなっている。来期の設備投資計画については、14.9%（前期比1.8%上昇、前年同期比3.6%上昇）となり前期より高い結果となった。

企業が抱える経営上の関心事・問題点については、過去調査の結果と同様、「業界動向」「人材育成」「資金繰り」「需要減少」「競争激化」の項目が高い結果となった。その他の意見として、「消費税アップによる需要減少」（小売業）、「事業承継」（製造業）、「県条例の禁煙」（飲食・宿泊業）等の具体的な意見も寄せられた。

【日銀短観等と姫路の業況判断DI推移表】



|           | 23/第1 | 23/第2 | 23/第3 | 23/第4 | 24/第1 | 24/第2 | 24/第3 | 24/第4 | 25/第1 | 25/第2 | 25/第3 | 見通し |
|-----------|-------|-------|-------|-------|-------|-------|-------|-------|-------|-------|-------|-----|
| 日銀短観(全国)  | ▲18   | ▲9    | ▲7    | ▲6    | ▲4    | ▲6    | ▲9    | ▲8    | ▲2    | ▲2    | ▲8    | ▲6  |
| 日銀短観(近畿)  | ▲15   | ▲10   | ▲9    | ▲9    | ▲9    | ▲9    | ▲13   | ▲12   | ▲6    | ▲2    | ▲2    | ▲1  |
| 日銀短観(兵庫)  | ▲20   | ▲15   | ▲13   | ▲11   | ▲13   | ▲9    | ▲14   | ▲18   | ▲8    | ▲7    | ▲2    | ▲3  |
| 日本政策金融公庫  | ▲48   | ▲43   | ▲40   | ▲41   | ▲38   | ▲40   | ▲42   | ▲40   | ▲33   | ▲32   | -     | -   |
| 日商LOBO調査  | ▲51   | ▲40   | ▲35   | ▲24   | ▲21   | ▲27   | ▲34   | ▲20   | ▲17   | ▲15   | ▲7    | ▲11 |
| 姫路商工会議所調査 | ▲52   | ▲51   | ▲46   | ▲44   | ▲48   | ▲50   | ▲50   | ▲45   | ▲42   | ▲35   | ▲25   | ▲29 |

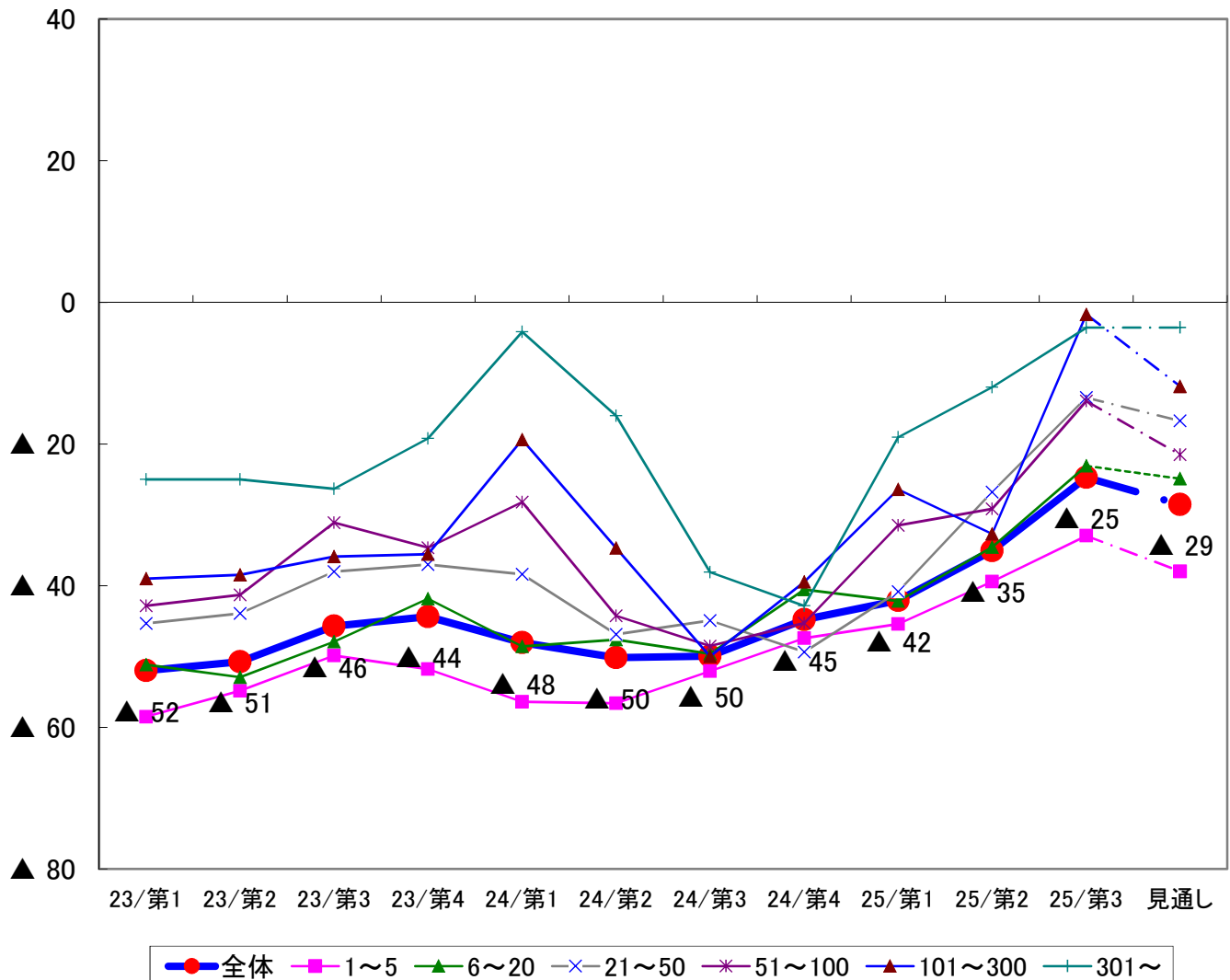
## 2. 業況判断

平成25年度第3四半期（10～12月）の業況DI（業況が「良い」と回答した割合－業況が「悪い」と回答した割合）は▲25（前期比10ポイント改善、前年同期比25ポイント改善）となった。来期については、▲29（当期比4ポイント悪化）であり、悪化する見通しとなっている。

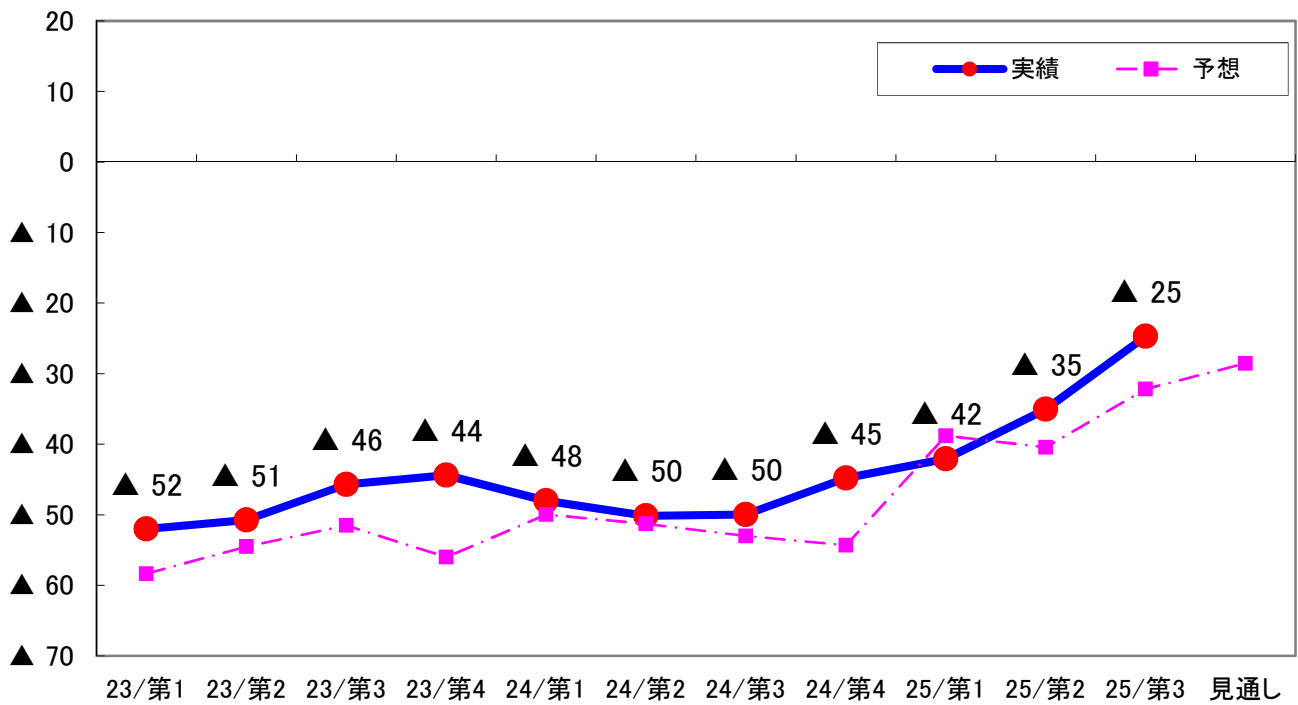
規模別では、すべての区分で改善している。来期については、「301人～」の区分を除き、悪化する見通しとなった。

業種別では、「飲食・宿泊業」「教育・学習支援業」「情報通信業」を除く、9業種で改善した。来期については、「建設業」「製造業」をはじめ6業種で悪化の見通しとなっている。

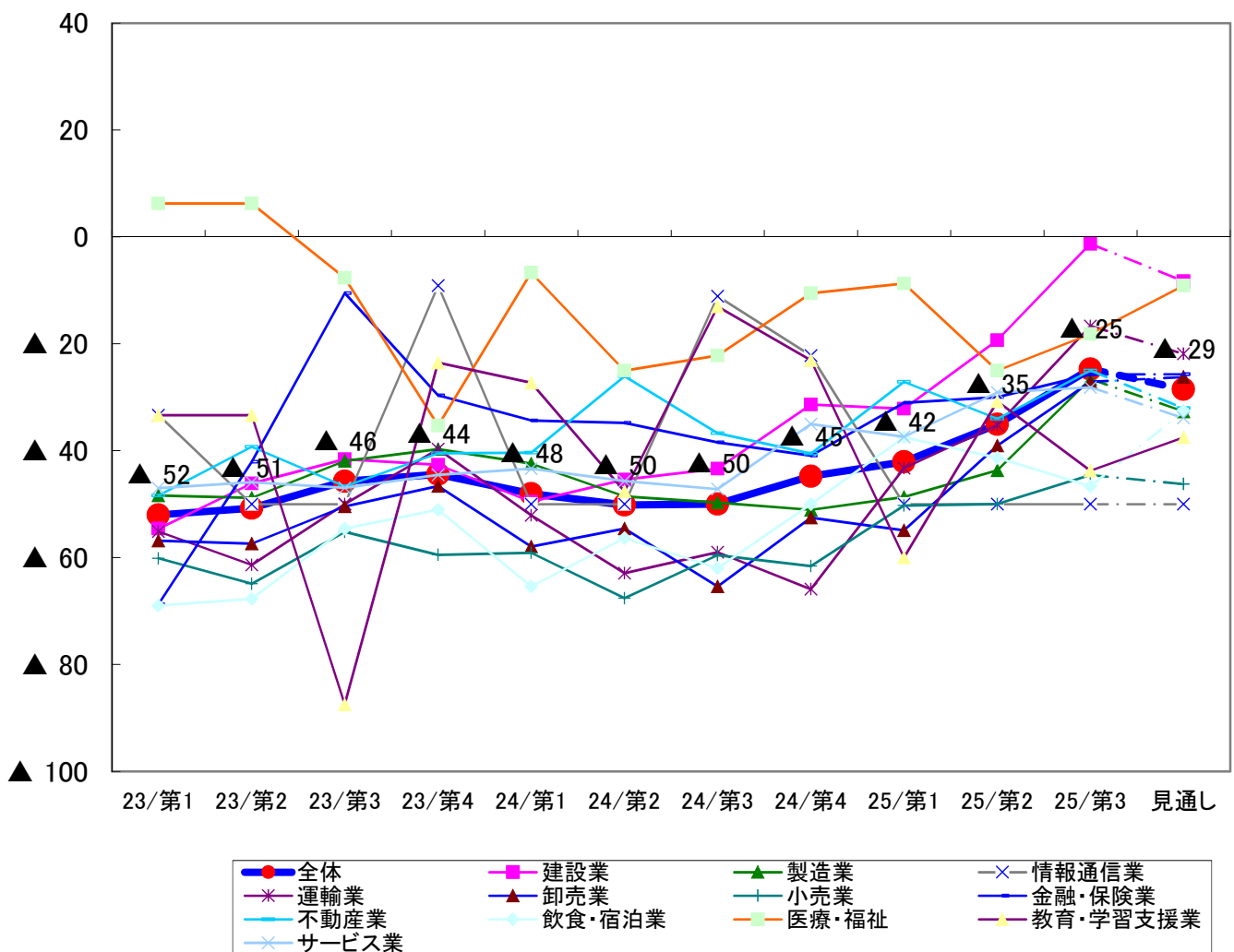
【規模別 業況判断DIの推移】



### 【予想・実績DIの推移】



### 【業種別 業況判断DIの推移】



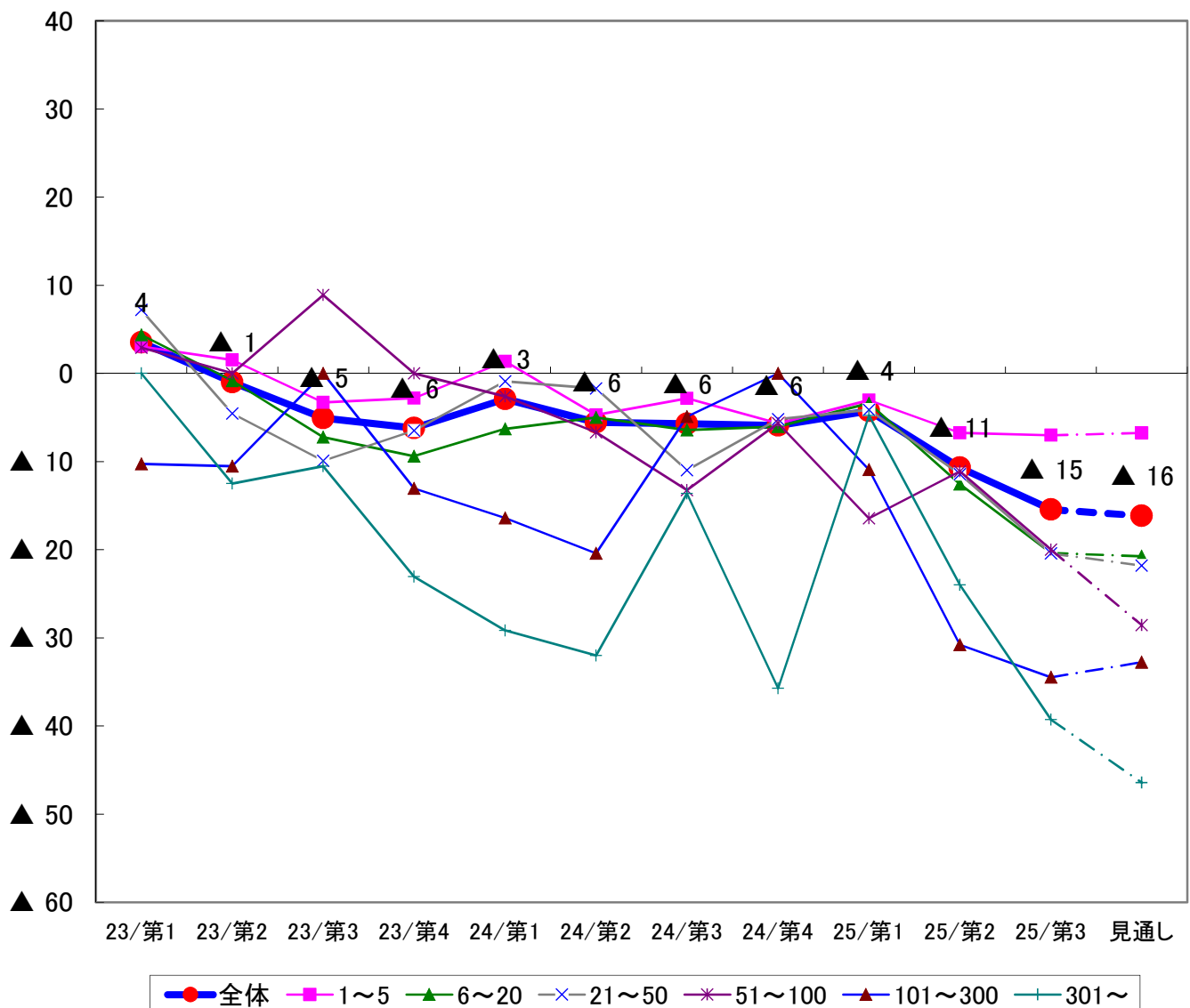
### 3. 従業員過不足

従業員過不足DIは、▲15（前期比4ポイント低下、前年同期比9ポイント低下）、来期の見通しは▲16（当期比1ポイント低下）となった。

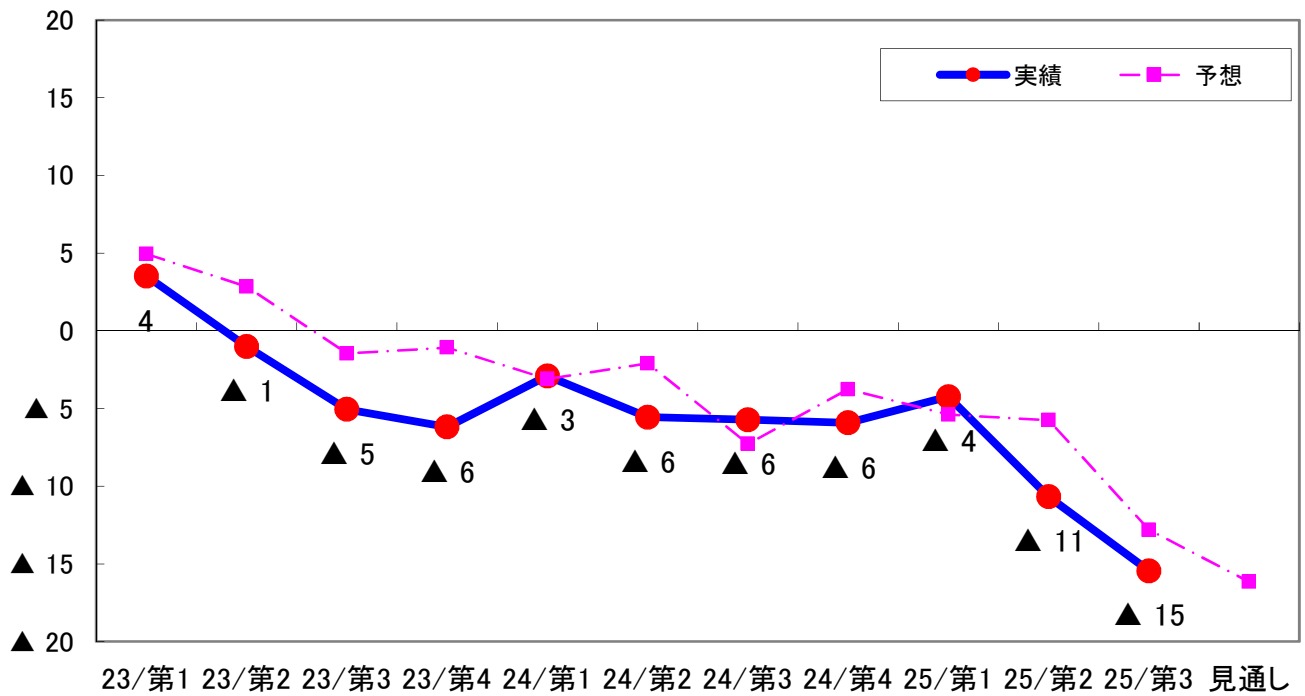
規模別では、「1～5人」の区分を除き、不足感が増す結果となった。

業種別では、10業種で不足感を訴えており、特に「建設業」で不足感が増している。

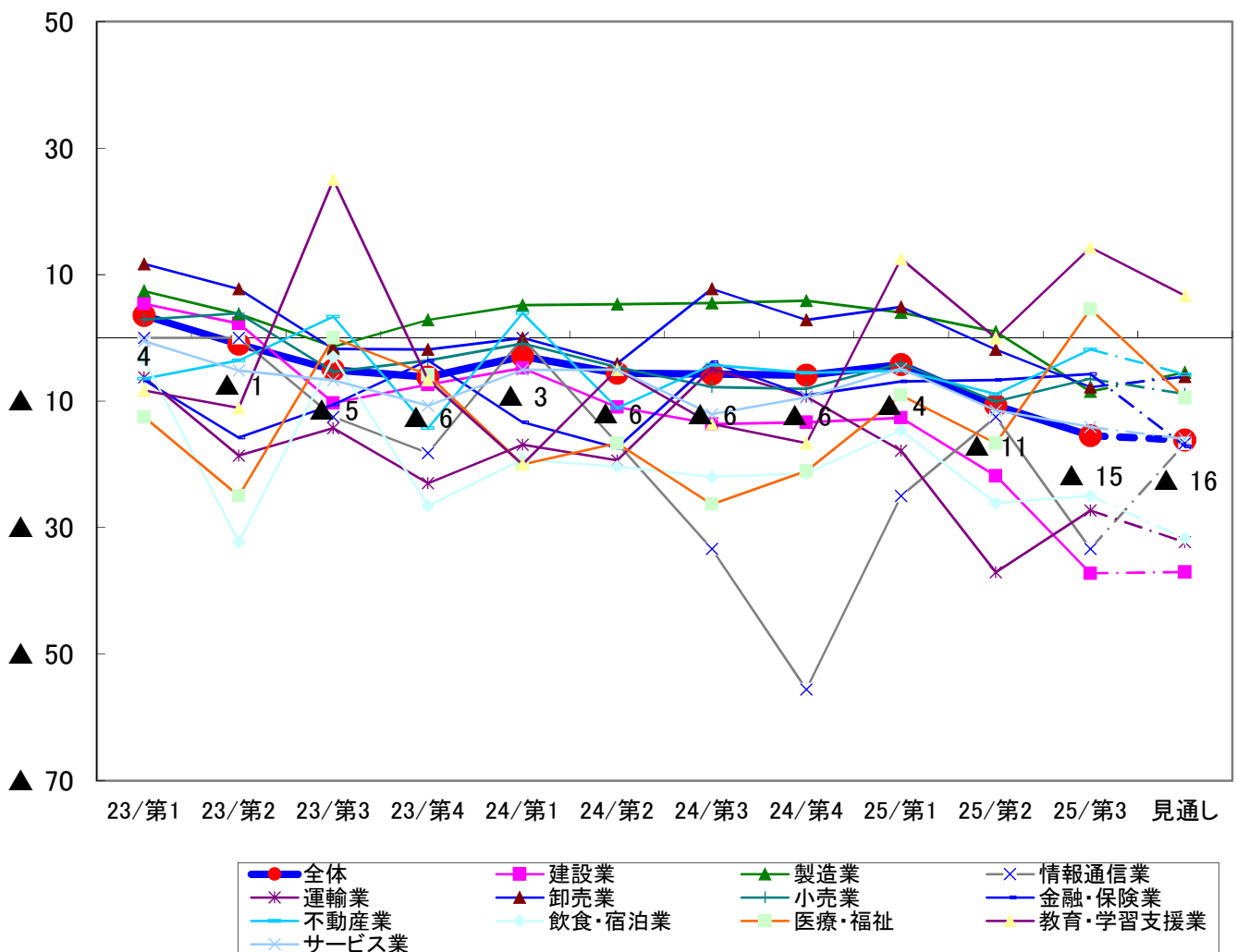
【規模別 従業員過不足DIの推移】



### 【予想・実績DIの推移】



### 【業種別 従業員過不足DIの推移】



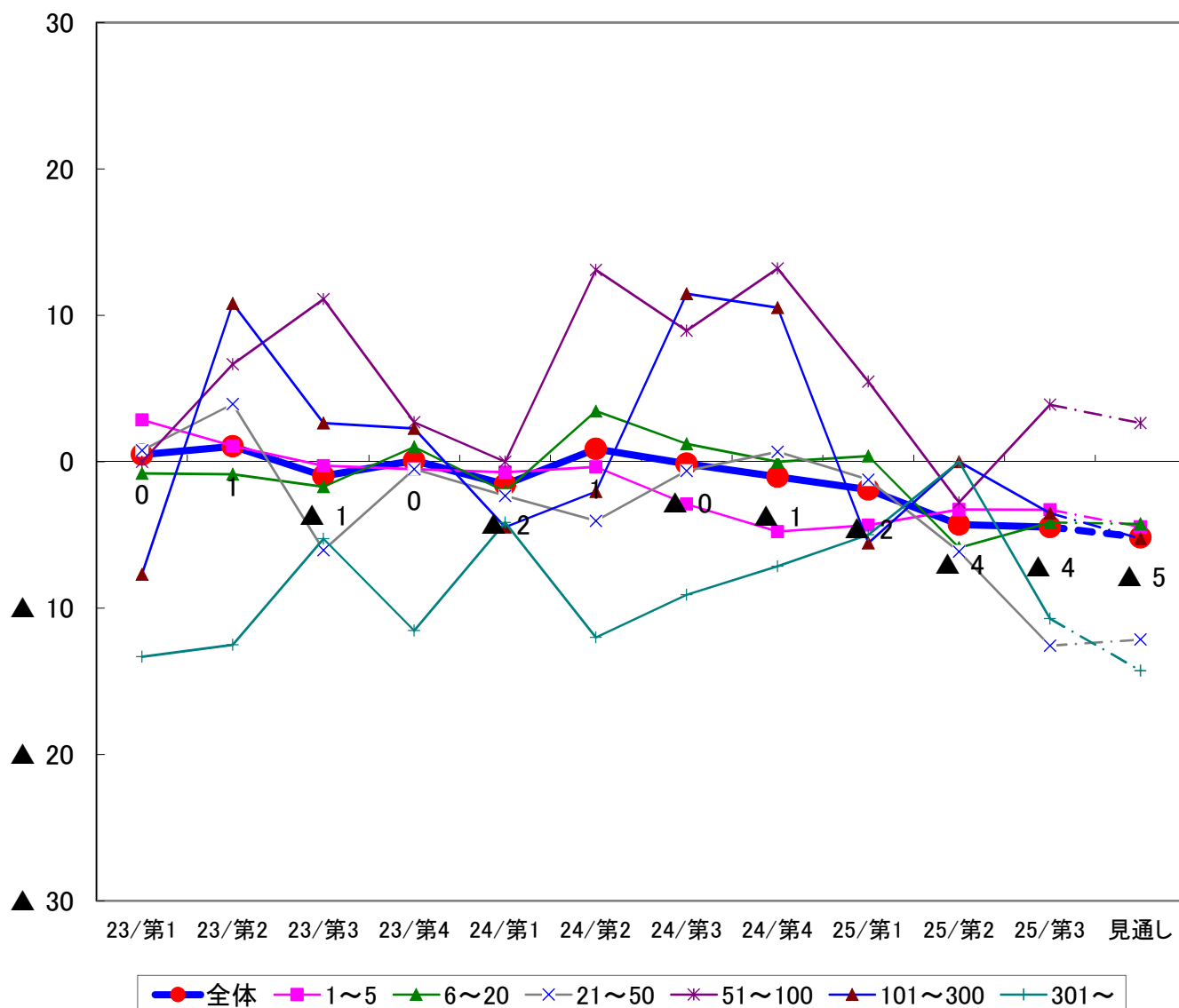
## 4. 設備過不足

今期の設備過不足DIは▲4（前期比±0、前年同期比4ポイント低下）、来期見通しは▲5（当期比1ポイント低下）であり、全体として設備はやや不足感を訴える状況が続いている。

規模別では、「51～100人」で4となっているが、その他の区分において不足感がある。

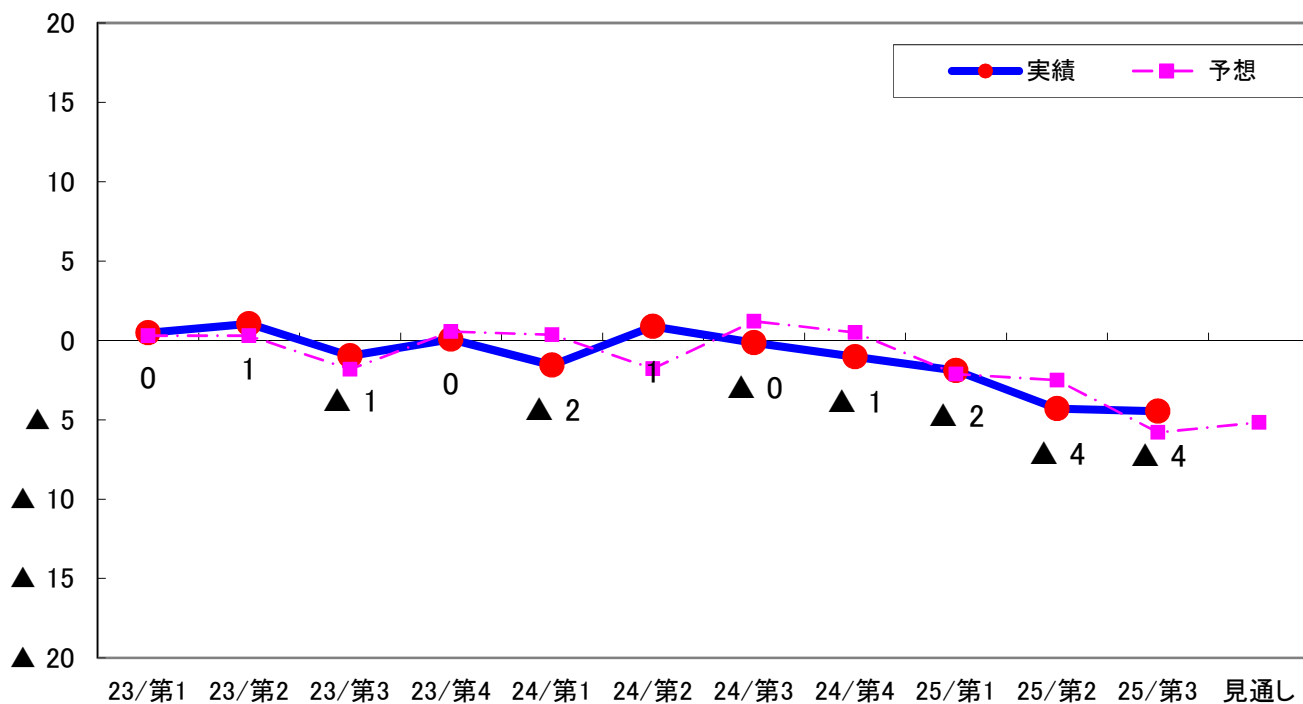
業種別では、「建設業」など8業種で不足感を訴えている。

【規模別 設備過不足DIの推移】

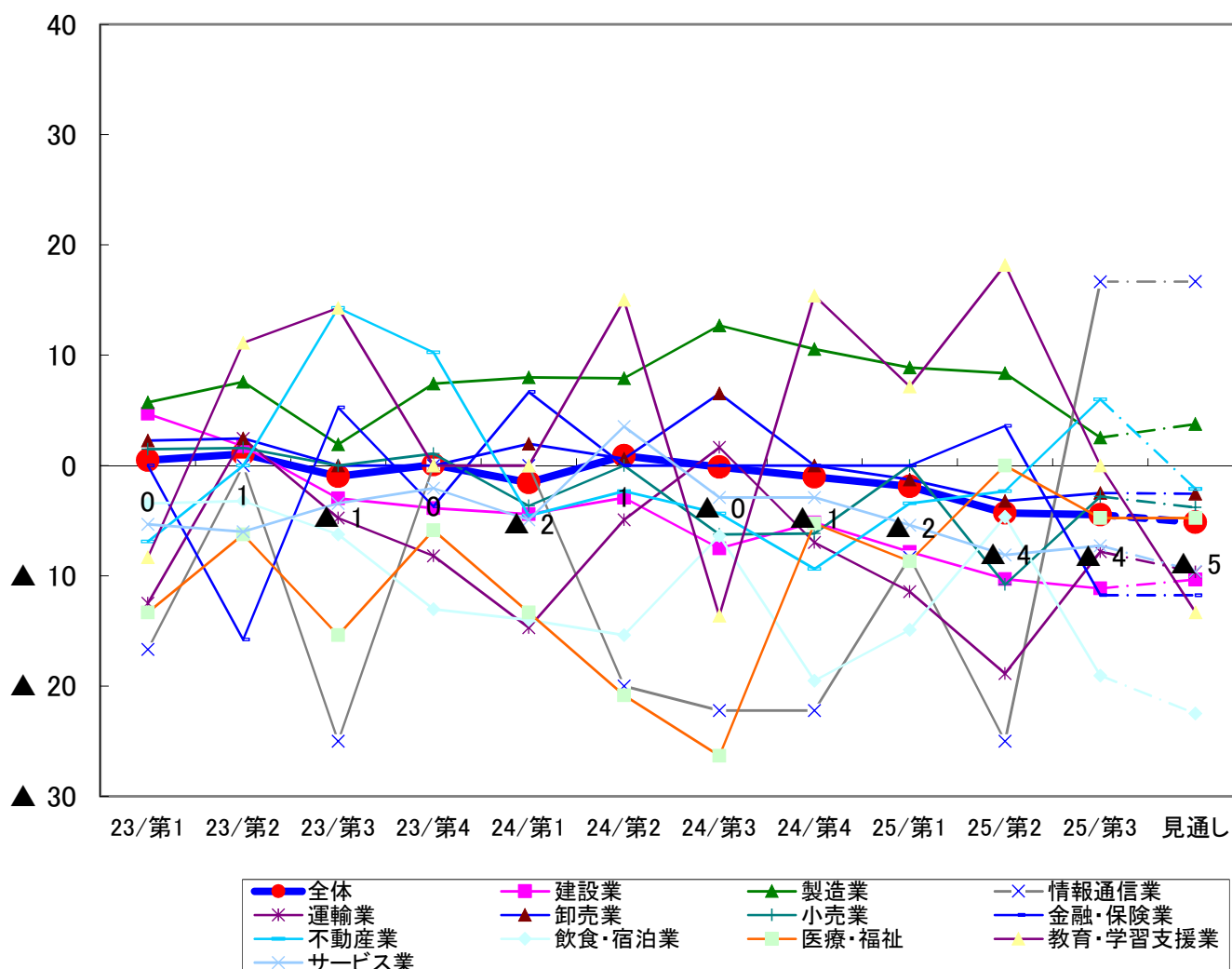




### 【予想・実績DIの推移】



### 【業種別 設備過不足DIの推移】



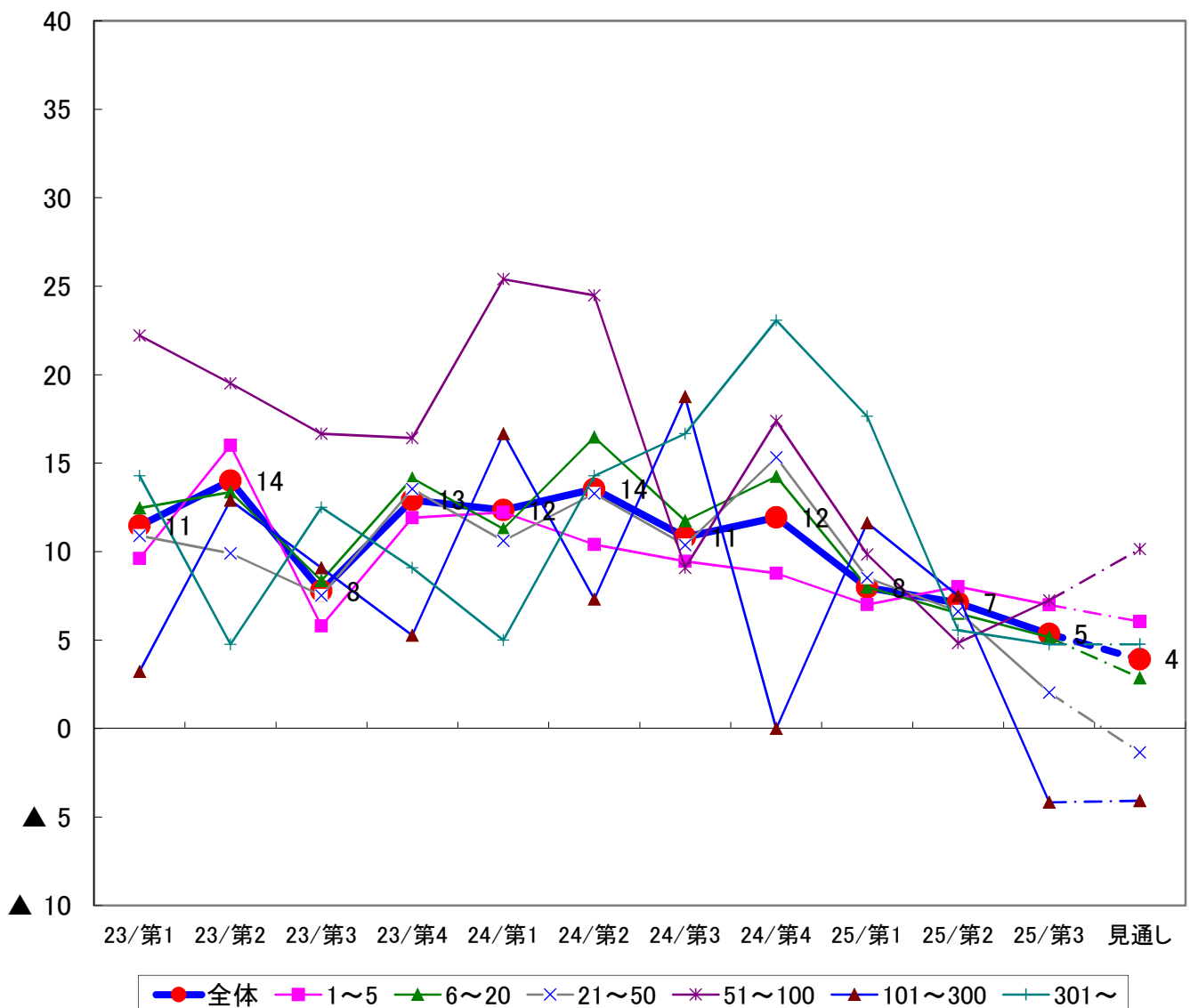
## 5. 在庫過不足

今期の在庫過不足DIは5（前期比2ポイント低下、前年同期比6ポイント低下）であった。来期においては4（当期比1ポイント低下）と過剰感が改善する見通しとなっている。

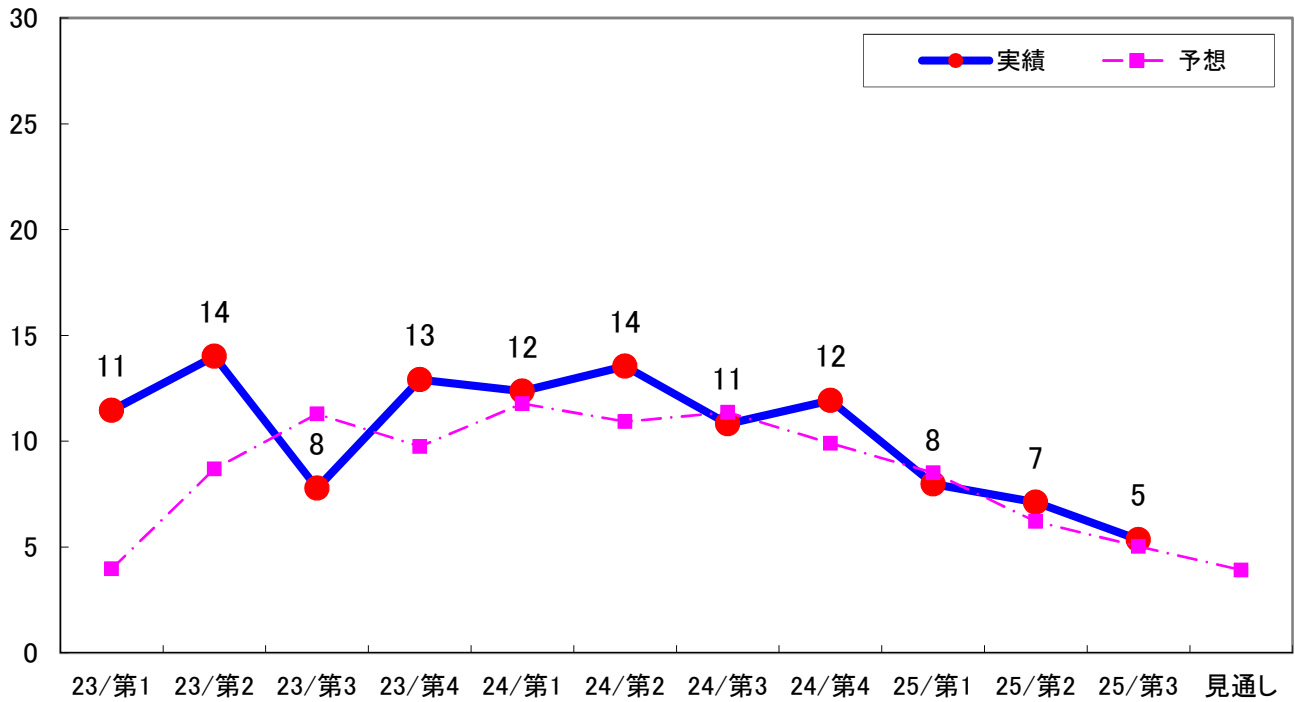
規模別では、「51～100人」を除く区分で前期と比べて過剰感が改善する結果となった。

業種別では、「建設業」「製造業」など6業種で、過剰感が改善している。

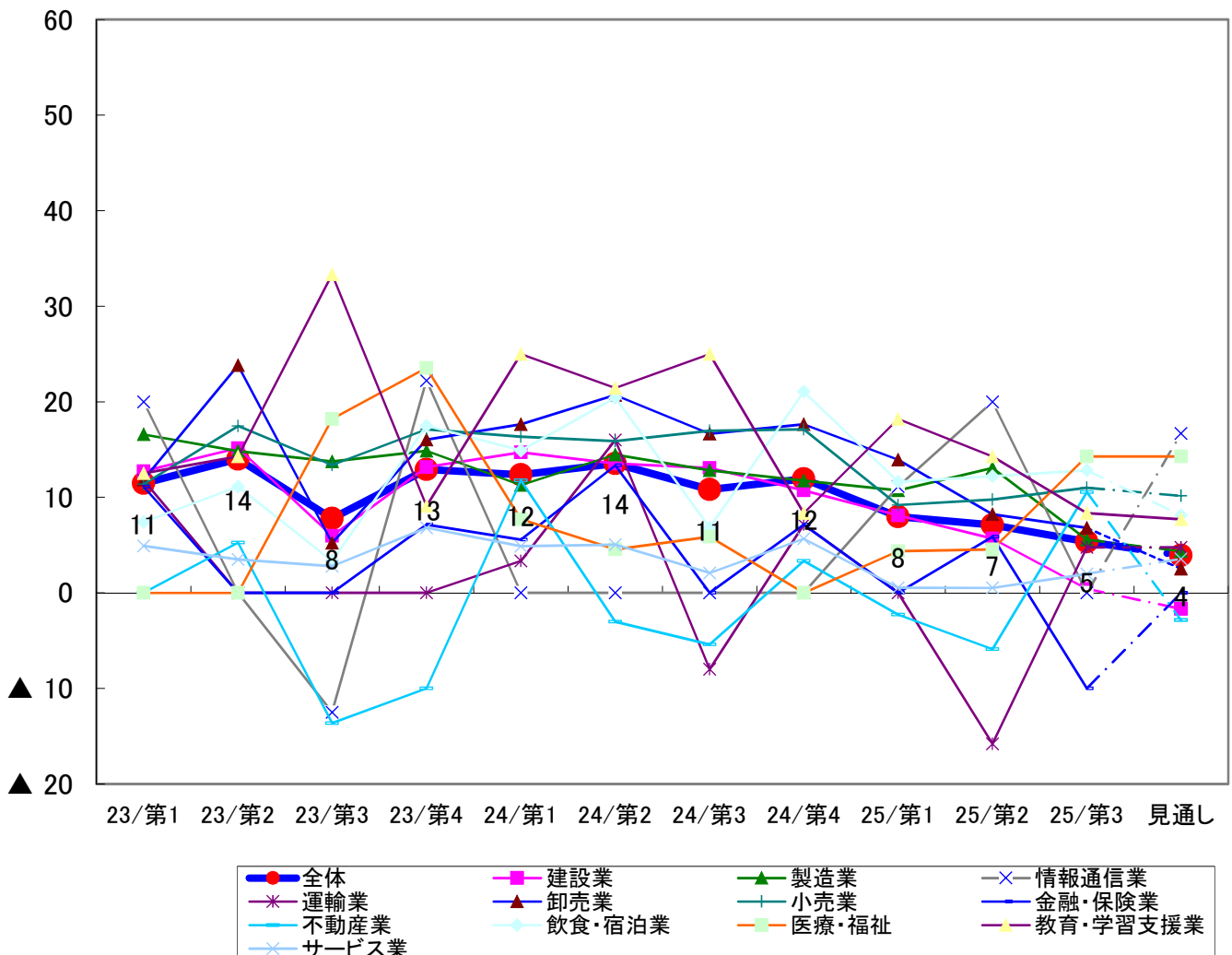
【規模別 在庫過不足DIの推移】



### 【予想・実績DIの推移】



### 【業種別 在庫過不足DIの推移】



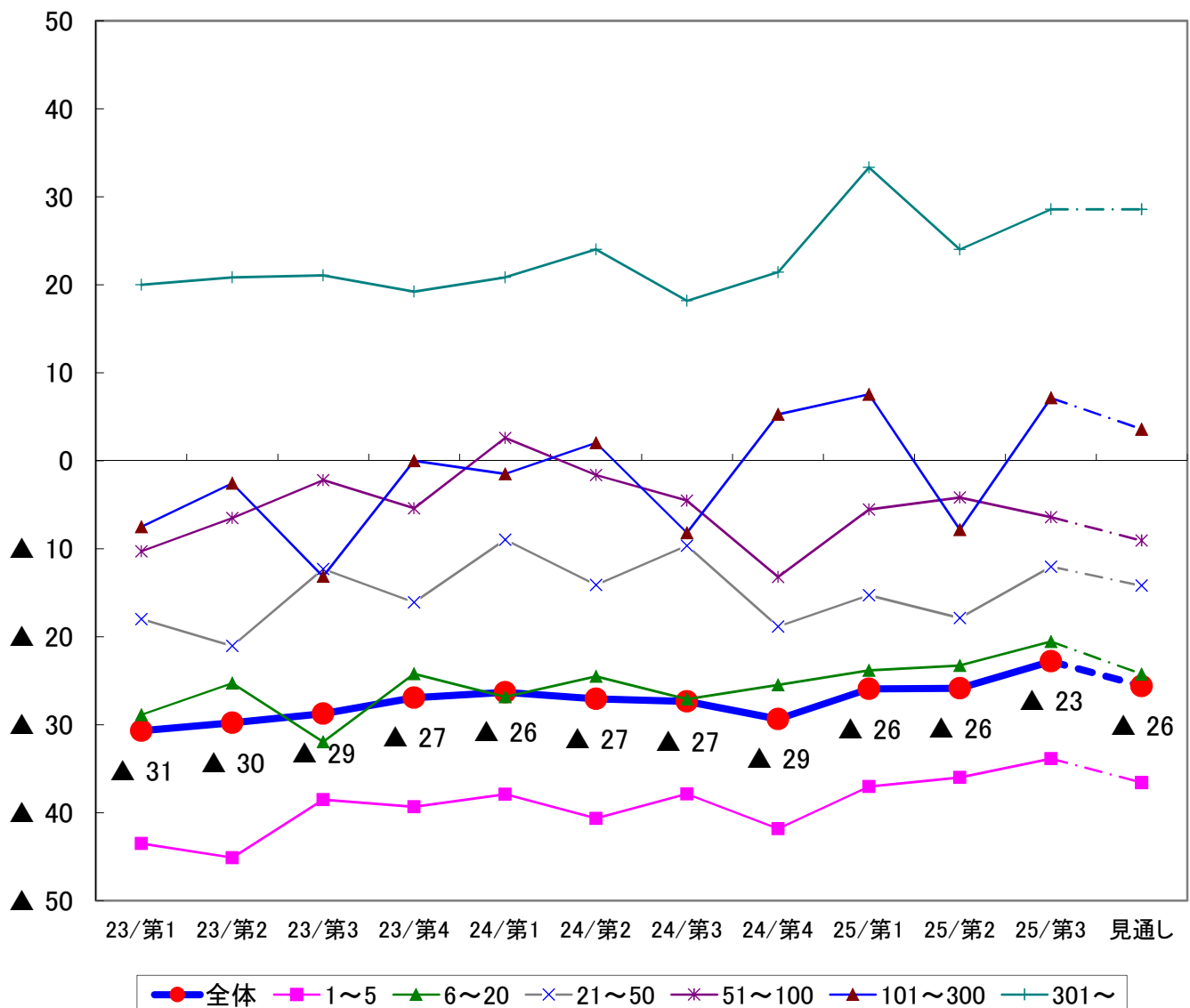
## 6. 資金繰り

今期の資金繰りDIは、▲23（前期比3ポイント上昇、前年同期比4ポイント上昇）となった。来期の見通しについては▲26（当期比3ポイント低下）で、資金繰りは悪化する見通しとなっている。

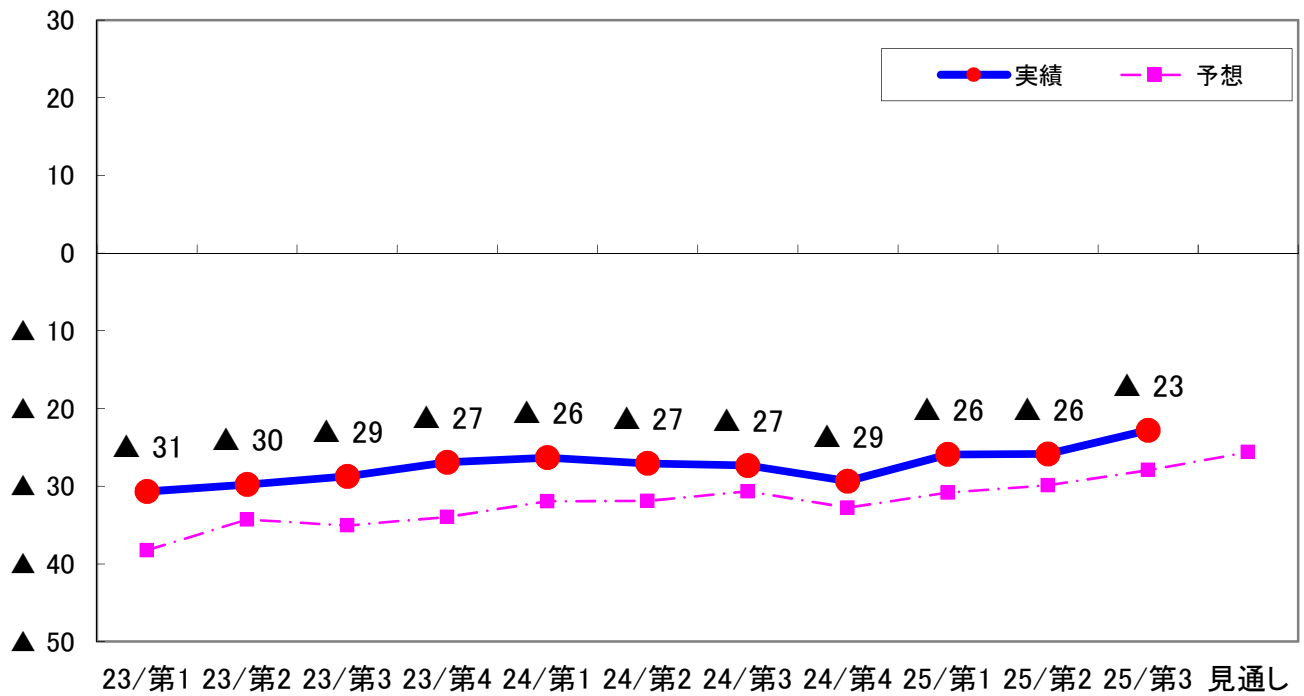
規模別では、「51～100人」の区分を除き、改善する結果となった。

業種別では、「建設業」「製造業」など7業種で、改善している。

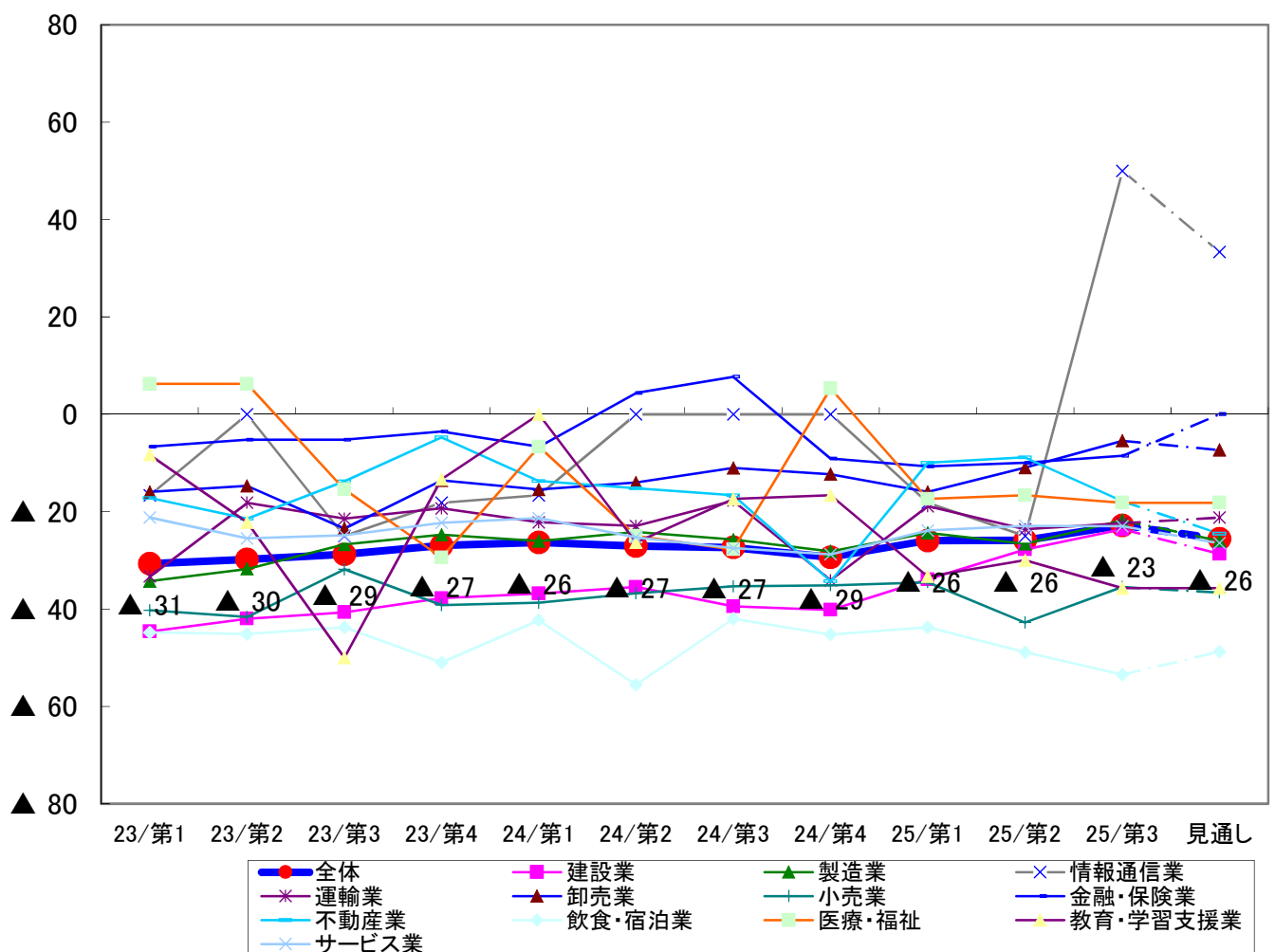
【規模別 資金繰りDIの推移】



### 【予想・実績DIの推移】



### 【業種別 資金繰りDIの推移】



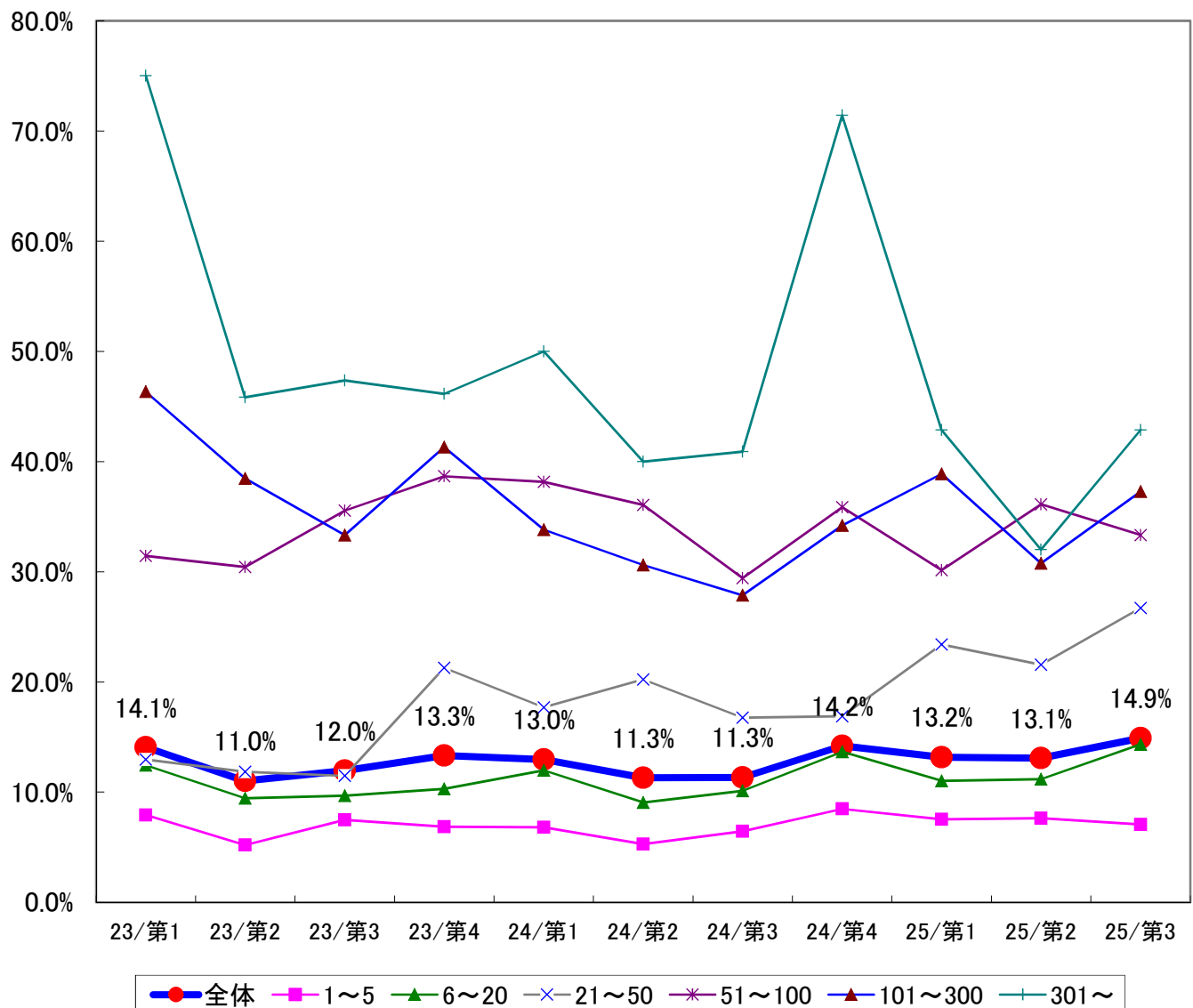
## 7. 設備投資計画

来期の設備投資計画については、14.9%（前期比1.8%上昇、前年同期比3.6%上昇）となり前期より高い結果となった。

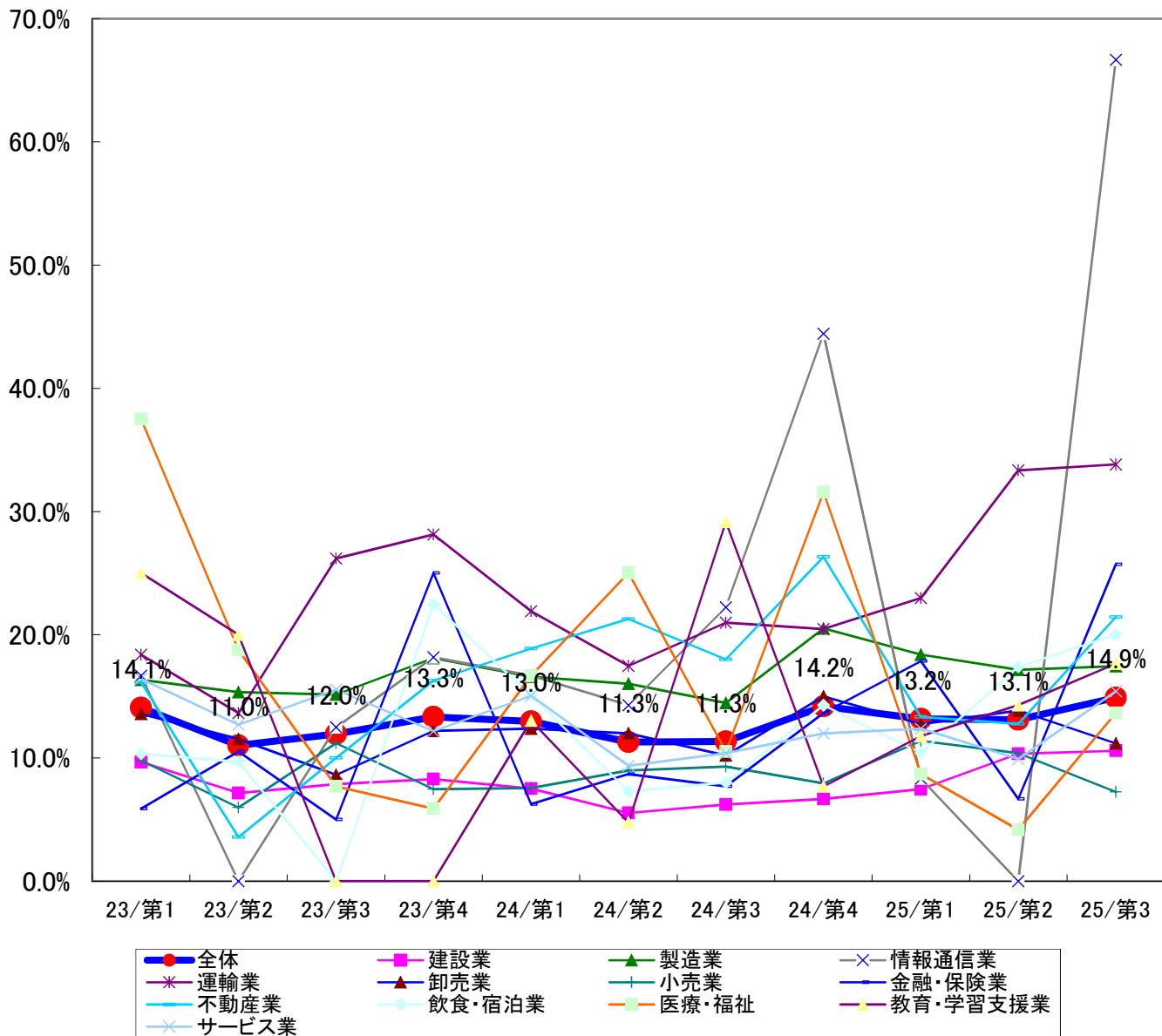
規模別では、「1～5人」「51～100人」の区分を除き、設備投資計画がある割合が増加した。

業種別では、「卸売業」「小売業」を除き、設備投資計画がある割合が増加した。

【規模別 設備投資計画の推移】（「翌期に設備投資計画あり」と回答した割合）



【業種別 設備投資計画の推移】（「翌期に設備投資計画あり」と回答した割合）

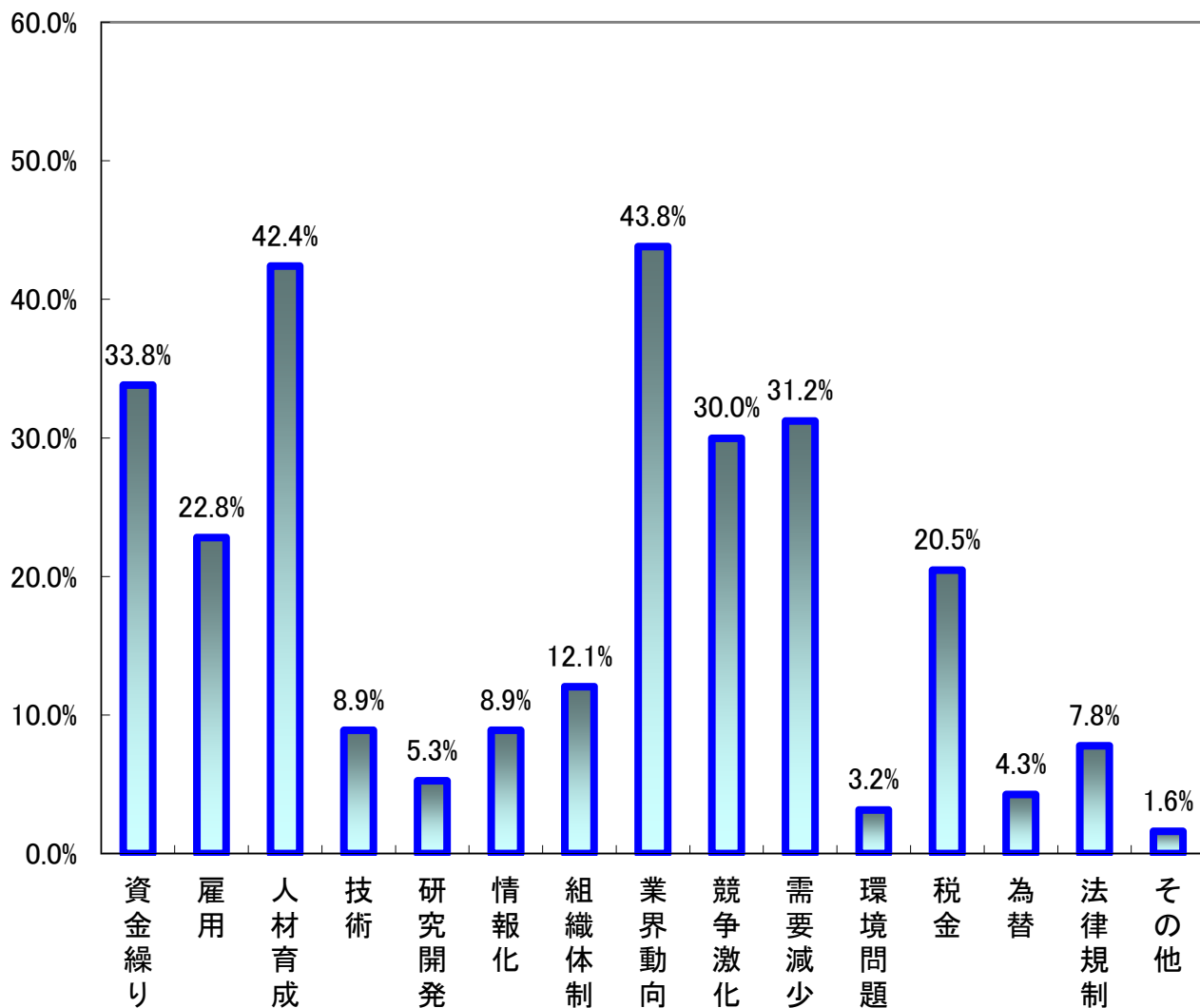


## 8. 経営上の関心事・問題点

企業が抱える経営上の関心事・問題点は、第1位が「業界動向」43.8%（前回1位、45.1%）、第2位が「人材育成」42.4%（前回2位、42.6%）、第3位が「資金繰り」33.8%（前回3位、34.1%）、以下、「需要減少」、「競争激化」となった（複数回答可）。上位5項目については前回調査同様、引き続き高い状況となった。

その他の意見として、「消費税アップによる需要減少」（小売業）、「事業承継」（製造業）、「県条例の禁煙」（飲食・宿泊業）等の具体的な意見も寄せられた。

【関心事・問題点】（複数回答可）





【規模別】（複数回答可）

|        | 資金繰り  | 雇用    | 人材育成  | 技術    | 研究開発  | 情報化   | 組織体制  | 業界動向  | 競争激化  | 需要減少  | 環境問題 | 税金    | 為替    | 法律規制  | その他  |
|--------|-------|-------|-------|-------|-------|-------|-------|-------|-------|-------|------|-------|-------|-------|------|
| 全体     | 33.8% | 22.8% | 42.4% | 8.9%  | 5.3%  | 8.9%  | 12.1% | 43.8% | 30.0% | 31.2% | 3.2% | 20.5% | 4.3%  | 7.8%  | 1.6% |
| 1～5人   | 41.1% | 13.3% | 23.4% | 9.0%  | 5.2%  | 12.7% | 4.9%  | 49.0% | 29.4% | 38.0% | 3.1% | 26.1% | 4.2%  | 8.1%  | 1.6% |
| ～20人   | 32.8% | 29.4% | 50.5% | 8.7%  | 4.2%  | 6.7%  | 16.5% | 39.4% | 29.8% | 29.0% | 3.4% | 16.3% | 3.3%  | 7.4%  | 1.3% |
| ～50人   | 27.7% | 31.4% | 67.0% | 8.9%  | 3.1%  | 3.1%  | 19.4% | 40.8% | 24.6% | 21.5% | 3.7% | 21.5% | 3.1%  | 6.8%  | 1.6% |
| ～100人  | 16.0% | 23.5% | 69.1% | 9.9%  | 14.8% | 3.7%  | 23.5% | 37.0% | 37.0% | 23.5% | 2.5% | 8.6%  | 7.4%  | 4.9%  | 4.9% |
| ～300人  | 13.6% | 37.3% | 67.8% | 11.9% | 8.5%  | 6.8%  | 15.3% | 47.5% | 39.0% | 15.3% | 1.7% | 6.8%  | 13.6% | 10.2% | 0.0% |
| 301人以上 | 3.6%  | 42.9% | 64.3% | 0.0%  | 7.1%  | 14.3% | 14.3% | 32.1% | 46.4% | 25.0% | 0.0% | 14.3% | 3.6%  | 17.9% | 3.6% |

【業種別】（複数回答可）

|        | 資金繰り  | 雇用    | 人材育成  | 技術    | 研究開発  | 情報化   | 組織体制  | 業界動向  | 競争激化  | 需要減少  | 環境問題 | 税金    | 為替    | 法律規制  | その他  |
|--------|-------|-------|-------|-------|-------|-------|-------|-------|-------|-------|------|-------|-------|-------|------|
| 全体     | 33.8% | 22.8% | 42.4% | 8.9%  | 5.3%  | 8.9%  | 12.1% | 43.8% | 30.0% | 31.2% | 3.2% | 20.5% | 4.3%  | 7.8%  | 1.6% |
| 建設業    | 40.4% | 34.6% | 50.6% | 9.0%  | 1.9%  | 4.5%  | 15.1% | 41.7% | 27.9% | 26.0% | 3.2% | 20.8% | 1.6%  | 9.9%  | 0.3% |
| 製造業    | 31.3% | 20.5% | 44.6% | 16.6% | 12.2% | 6.4%  | 11.1% | 42.7% | 25.8% | 31.6% | 4.4% | 18.6% | 7.8%  | 2.5%  | 1.7% |
| 情報通信業  | 0.0%  | 33.3% | 83.3% | 16.7% | 16.7% | 0.0%  | 0.0%  | 33.3% | 33.3% | 33.3% | 0.0% | 16.7% | 0.0%  | 0.0%  | 0.0% |
| 運輸業    | 30.9% | 35.3% | 54.4% | 0.0%  | 1.5%  | 5.9%  | 19.1% | 45.6% | 26.5% | 25.0% | 4.4% | 14.7% | 1.5%  | 17.6% | 1.5% |
| 卸売業    | 25.3% | 9.4%  | 50.0% | 5.3%  | 3.5%  | 8.8%  | 11.8% | 51.2% | 45.9% | 38.8% | 1.2% | 13.5% | 11.2% | 1.8%  | 0.0% |
| 小売業    | 49.8% | 13.1% | 22.2% | 5.4%  | 3.2%  | 9.5%  | 6.3%  | 42.1% | 37.1% | 41.2% | 2.7% | 26.2% | 3.2%  | 3.2%  | 3.6% |
| 金融・保険業 | 20.0% | 14.3% | 42.9% | 2.9%  | 5.7%  | 8.6%  | 22.9% | 54.3% | 51.4% | 20.0% | 0.0% | 8.6%  | 0.0%  | 17.1% | 2.9% |
| 不動産業   | 30.4% | 14.3% | 25.0% | 5.4%  | 5.4%  | 25.0% | 5.4%  | 48.2% | 30.4% | 32.1% | 0.0% | 30.4% | 0.0%  | 17.9% | 0.0% |
| 飲食・宿泊業 | 40.0% | 22.2% | 40.0% | 0.0%  | 11.1% | 8.9%  | 6.7%  | 37.8% | 13.3% | 31.1% | 2.2% | 31.1% | 2.2%  | 4.4%  | 6.7% |
| 医療・福祉  | 27.3% | 36.4% | 45.5% | 9.1%  | 4.5%  | 27.3% | 22.7% | 45.5% | 22.7% | 4.5%  | 0.0% | 4.5%  | 0.0%  | 22.7% | 0.0% |
| 教育・学習支 | 29.4% | 11.8% | 41.2% | 5.9%  | 5.9%  | 5.9%  | 5.9%  | 47.1% | 23.5% | 47.1% | 0.0% | 5.9%  | 5.9%  | 5.9%  | 0.0% |
| サービス業  | 26.6% | 27.2% | 41.6% | 8.9%  | 2.6%  | 12.8% | 13.4% | 43.0% | 24.6% | 28.2% | 4.3% | 23.3% | 2.3%  | 13.1% | 2.0% |

## 9. 項目別データ

### (1) 業況判断DI

#### 【規模別】

|        | H23<br>年度 |      |      |      | H24<br>年度 |      |      |      | H25<br>年度 |      |      |      |
|--------|-----------|------|------|------|-----------|------|------|------|-----------|------|------|------|
|        | 第1Q       | 第2Q  | 第3Q  | 第4Q  | 第1Q       | 第2Q  | 第3Q  | 第4Q  | 第1Q       | 第2Q  | 第3Q  | 見通し  |
| 全体     | ▲ 52      | ▲ 51 | ▲ 46 | ▲ 44 | ▲ 48      | ▲ 50 | ▲ 50 | ▲ 45 | ▲ 42      | ▲ 35 | ▲ 25 | ▲ 29 |
| 1～5人   | ▲ 59      | ▲ 55 | ▲ 50 | ▲ 52 | ▲ 56      | ▲ 57 | ▲ 52 | ▲ 47 | ▲ 45      | ▲ 39 | ▲ 33 | ▲ 38 |
| ～20人   | ▲ 51      | ▲ 53 | ▲ 48 | ▲ 42 | ▲ 49      | ▲ 48 | ▲ 50 | ▲ 41 | ▲ 42      | ▲ 35 | ▲ 23 | ▲ 25 |
| ～50人   | ▲ 45      | ▲ 44 | ▲ 38 | ▲ 37 | ▲ 38      | ▲ 47 | ▲ 45 | ▲ 49 | ▲ 41      | ▲ 27 | ▲ 13 | ▲ 17 |
| ～100人  | ▲ 43      | ▲ 41 | ▲ 31 | ▲ 35 | ▲ 28      | ▲ 44 | ▲ 49 | ▲ 45 | ▲ 32      | ▲ 29 | ▲ 14 | ▲ 22 |
| ～300人  | ▲ 39      | ▲ 38 | ▲ 36 | ▲ 36 | ▲ 19      | ▲ 35 | ▲ 50 | ▲ 39 | ▲ 26      | ▲ 33 | ▲ 2  | ▲ 12 |
| 301人以上 | ▲ 25      | ▲ 25 | ▲ 26 | ▲ 19 | ▲ 4       | ▲ 16 | ▲ 38 | ▲ 43 | ▲ 19      | ▲ 12 | ▲ 4  | ▲ 4  |

#### 【業種別】

|          | H23<br>年度 |      |      |      | H24<br>年度 |      |      |      | H25<br>年度 |      |      |      |
|----------|-----------|------|------|------|-----------|------|------|------|-----------|------|------|------|
|          | 第1Q       | 第2Q  | 第3Q  | 第4Q  | 第1Q       | 第2Q  | 第3Q  | 第4Q  | 第1Q       | 第2Q  | 第3Q  | 見通し  |
| 全体       | ▲ 52      | ▲ 51 | ▲ 46 | ▲ 44 | ▲ 48      | ▲ 50 | ▲ 50 | ▲ 45 | ▲ 42      | ▲ 35 | ▲ 25 | ▲ 29 |
| 建設業      | ▲ 55      | ▲ 46 | ▲ 42 | ▲ 43 | ▲ 50      | ▲ 45 | ▲ 43 | ▲ 31 | ▲ 32      | ▲ 19 | ▲ 1  | ▲ 8  |
| 製造業      | ▲ 48      | ▲ 49 | ▲ 42 | ▲ 40 | ▲ 42      | ▲ 49 | ▲ 50 | ▲ 51 | ▲ 49      | ▲ 44 | ▲ 27 | ▲ 33 |
| 情報通信業    | ▲ 33      | ▲ 50 | ▲ 50 | ▲ 9  | ▲ 50      | ▲ 50 | ▲ 11 | ▲ 22 | ▲ 50      | ▲ 50 | ▲ 50 | ▲ 50 |
| 運輸業      | ▲ 55      | ▲ 61 | ▲ 50 | ▲ 40 | ▲ 52      | ▲ 63 | ▲ 59 | ▲ 66 | ▲ 43      | ▲ 35 | ▲ 17 | ▲ 22 |
| 卸売業      | ▲ 57      | ▲ 57 | ▲ 50 | ▲ 47 | ▲ 58      | ▲ 55 | ▲ 65 | ▲ 53 | ▲ 55      | ▲ 39 | ▲ 27 | ▲ 26 |
| 小売業      | ▲ 60      | ▲ 65 | ▲ 55 | ▲ 60 | ▲ 59      | ▲ 68 | ▲ 60 | ▲ 62 | ▲ 50      | ▲ 50 | ▲ 45 | ▲ 46 |
| 金融・保険業   | ▲ 69      | ▲ 42 | ▲ 11 | ▲ 30 | ▲ 34      | ▲ 35 | ▲ 38 | ▲ 41 | ▲ 31      | ▲ 30 | ▲ 26 | ▲ 26 |
| 不動産業     | ▲ 48      | ▲ 39 | ▲ 47 | ▲ 40 | ▲ 40      | ▲ 26 | ▲ 37 | ▲ 41 | ▲ 27      | ▲ 34 | ▲ 25 | ▲ 32 |
| 飲食・宿泊業   | ▲ 69      | ▲ 68 | ▲ 55 | ▲ 51 | ▲ 65      | ▲ 56 | ▲ 62 | ▲ 50 | ▲ 38      | ▲ 41 | ▲ 47 | ▲ 33 |
| 医療・福祉    | 6         | 6    | ▲ 8  | ▲ 35 | ▲ 7       | ▲ 25 | ▲ 22 | ▲ 11 | ▲ 9       | ▲ 25 | ▲ 18 | ▲ 9  |
| 教育・学習支援業 | ▲ 33      | ▲ 33 | ▲ 88 | ▲ 24 | ▲ 27      | ▲ 48 | ▲ 13 | ▲ 23 | ▲ 60      | ▲ 31 | ▲ 44 | ▲ 38 |
| サービス業    | ▲ 47      | ▲ 46 | ▲ 47 | ▲ 45 | ▲ 43      | ▲ 46 | ▲ 47 | ▲ 35 | ▲ 37      | ▲ 29 | ▲ 28 | ▲ 34 |

## 9. 項目別データ

### (2) 従業員過不足DI

#### 【規模別】

|        | H23<br>年度 |      |      |      | H24<br>年度 |      |      |      | H25<br>年度 |      |      |      |
|--------|-----------|------|------|------|-----------|------|------|------|-----------|------|------|------|
|        | 第1Q       | 第2Q  | 第3Q  | 第4Q  | 第1Q       | 第2Q  | 第3Q  | 第4Q  | 第1Q       | 第2Q  | 第3Q  | 見通し  |
| 全体     | 4         | ▲ 1  | ▲ 5  | ▲ 6  | ▲ 3       | ▲ 6  | ▲ 6  | ▲ 6  | ▲ 4       | ▲ 11 | ▲ 15 | ▲ 16 |
| 1～5人   | 3         | 2    | ▲ 3  | ▲ 3  | 1         | ▲ 5  | ▲ 3  | ▲ 6  | ▲ 3       | ▲ 7  | ▲ 7  | ▲ 7  |
| ～20人   | 4         | ▲ 1  | ▲ 7  | ▲ 9  | ▲ 6       | ▲ 5  | ▲ 6  | ▲ 6  | ▲ 3       | ▲ 13 | ▲ 20 | ▲ 21 |
| ～50人   | 7         | ▲ 5  | ▲ 10 | ▲ 7  | ▲ 1       | ▲ 2  | ▲ 11 | ▲ 5  | ▲ 4       | ▲ 11 | ▲ 20 | ▲ 22 |
| ～100人  | 3         | 0    | 9    | 0    | ▲ 3       | ▲ 7  | ▲ 13 | ▲ 6  | ▲ 16      | ▲ 11 | ▲ 20 | ▲ 29 |
| ～300人  | ▲ 10      | ▲ 11 | 0    | ▲ 13 | ▲ 16      | ▲ 20 | ▲ 5  | 0    | ▲ 11      | ▲ 31 | ▲ 34 | ▲ 33 |
| 301人以上 | 0         | ▲ 13 | ▲ 11 | ▲ 23 | ▲ 29      | ▲ 32 | ▲ 14 | ▲ 36 | ▲ 5       | ▲ 24 | ▲ 39 | ▲ 46 |

#### 【業種別】

|          | H23<br>年度 |      |      |      | H24<br>年度 |      |      |      | H25<br>年度 |      |      |      |
|----------|-----------|------|------|------|-----------|------|------|------|-----------|------|------|------|
|          | 第1Q       | 第2Q  | 第3Q  | 第4Q  | 第1Q       | 第2Q  | 第3Q  | 第4Q  | 第1Q       | 第2Q  | 第3Q  | 見通し  |
| 全体       | 4         | ▲ 1  | ▲ 5  | ▲ 6  | ▲ 3       | ▲ 6  | ▲ 6  | ▲ 6  | ▲ 4       | ▲ 11 | ▲ 15 | ▲ 16 |
| 建設業      | 5         | 2    | ▲ 10 | ▲ 7  | ▲ 5       | ▲ 11 | ▲ 14 | ▲ 13 | ▲ 13      | ▲ 22 | ▲ 37 | ▲ 37 |
| 製造業      | 7         | 4    | ▲ 1  | 3    | 5         | 5    | 6    | 6    | 4         | 1    | ▲ 8  | ▲ 5  |
| 情報通信業    | 0         | 0    | ▲ 13 | ▲ 18 | 0         | ▲ 17 | ▲ 33 | ▲ 56 | ▲ 25      | ▲ 13 | ▲ 33 | ▲ 17 |
| 運輸業      | ▲ 6       | ▲ 19 | ▲ 14 | ▲ 23 | ▲ 17      | ▲ 19 | ▲ 5  | ▲ 9  | ▲ 18      | ▲ 37 | ▲ 27 | ▲ 32 |
| 卸売業      | 12        | 8    | ▲ 2  | ▲ 2  | 0         | ▲ 4  | 8    | 3    | 5         | ▲ 2  | ▲ 8  | ▲ 6  |
| 小売業      | 3         | 4    | ▲ 5  | ▲ 4  | ▲ 1       | ▲ 5  | ▲ 8  | ▲ 8  | ▲ 4       | ▲ 10 | ▲ 6  | ▲ 9  |
| 金融・保険業   | ▲ 7       | ▲ 16 | ▲ 11 | ▲ 4  | ▲ 13      | ▲ 17 | ▲ 4  | ▲ 9  | ▲ 7       | ▲ 7  | ▲ 6  | ▲ 17 |
| 不動産業     | ▲ 6       | ▲ 4  | 3    | ▲ 14 | 4         | ▲ 11 | ▲ 4  | ▲ 6  | ▲ 5       | ▲ 9  | ▲ 2  | ▲ 6  |
| 飲食・宿泊業   | ▲ 3       | ▲ 32 | ▲ 3  | ▲ 27 | ▲ 19      | ▲ 20 | ▲ 22 | ▲ 21 | ▲ 15      | ▲ 26 | ▲ 25 | ▲ 32 |
| 医療・福祉    | ▲ 13      | ▲ 25 | 0    | ▲ 6  | ▲ 20      | ▲ 17 | ▲ 26 | ▲ 21 | ▲ 9       | ▲ 17 | 5    | ▲ 10 |
| 教育・学習支援業 | ▲ 8       | ▲ 11 | 25   | ▲ 7  | ▲ 20      | ▲ 5  | ▲ 14 | ▲ 17 | 13        | 0    | 14   | 7    |
| サービス業    | ▲ 1       | ▲ 5  | ▲ 7  | ▲ 11 | ▲ 5       | ▲ 5  | ▲ 12 | ▲ 9  | ▲ 5       | ▲ 11 | ▲ 14 | ▲ 16 |

## 9. 項目別データ

### (3) 設備過不足DI

#### 【規模別】

|        | H23<br>年度 |      |     |      | H24<br>年度 |      |     |     | H25<br>年度 |     |      |      |
|--------|-----------|------|-----|------|-----------|------|-----|-----|-----------|-----|------|------|
|        | 第1Q       | 第2Q  | 第3Q | 第4Q  | 第1Q       | 第2Q  | 第3Q | 第4Q | 第1Q       | 第2Q | 第3Q  | 見通し  |
| 全体     | 0         | 1    | ▲ 1 | 0    | ▲ 2       | 1    | ▲ 0 | ▲ 1 | ▲ 2       | ▲ 4 | ▲ 4  | ▲ 5  |
| 1～5人   | 3         | 1    | ▲ 0 | ▲ 1  | ▲ 1       | ▲ 0  | ▲ 3 | ▲ 5 | ▲ 4       | ▲ 3 | ▲ 3  | ▲ 4  |
| ～20人   | ▲ 1       | ▲ 1  | ▲ 2 | 1    | ▲ 2       | 3    | 1   | 0   | 0         | ▲ 6 | ▲ 4  | ▲ 4  |
| ～50人   | 1         | 4    | ▲ 6 | ▲ 1  | ▲ 2       | ▲ 4  | ▲ 1 | 1   | ▲ 1       | ▲ 6 | ▲ 13 | ▲ 12 |
| ～100人  | 0         | 7    | 11  | 3    | 0         | 13   | 9   | 13  | 5         | ▲ 3 | 4    | 3    |
| ～300人  | ▲ 8       | 11   | 3   | 2    | ▲ 4       | ▲ 2  | 11  | 11  | ▲ 6       | 0   | ▲ 4  | ▲ 5  |
| 301人以上 | ▲ 13      | ▲ 13 | ▲ 5 | ▲ 12 | ▲ 4       | ▲ 12 | ▲ 9 | ▲ 7 | ▲ 5       | 0   | ▲ 11 | ▲ 14 |

#### 【業種別】

|          | H23<br>年度 |      |      |      | H24<br>年度 |      |      |      | H25<br>年度 |      |      |      |
|----------|-----------|------|------|------|-----------|------|------|------|-----------|------|------|------|
|          | 第1Q       | 第2Q  | 第3Q  | 第4Q  | 第1Q       | 第2Q  | 第3Q  | 第4Q  | 第1Q       | 第2Q  | 第3Q  | 見通し  |
| 全体       | 0         | 1    | ▲ 1  | 0    | ▲ 2       | 1    | ▲ 0  | ▲ 1  | ▲ 2       | ▲ 4  | ▲ 4  | ▲ 5  |
| 建設業      | 5         | 2    | ▲ 3  | ▲ 4  | ▲ 4       | ▲ 3  | ▲ 8  | ▲ 5  | ▲ 8       | ▲ 10 | ▲ 11 | ▲ 10 |
| 製造業      | 6         | 8    | 2    | 7    | 8         | 8    | 13   | 11   | 9         | 8    | 3    | 4    |
| 情報通信業    | ▲ 17      | 0    | ▲ 25 | 0    | 0         | ▲ 20 | ▲ 22 | ▲ 22 | ▲ 8       | ▲ 25 | 17   | 17   |
| 運輸業      | ▲ 13      | 2    | ▲ 5  | ▲ 8  | ▲ 15      | ▲ 5  | 2    | ▲ 7  | ▲ 11      | ▲ 19 | ▲ 8  | ▲ 10 |
| 卸売業      | 2         | 2    | 0    | 0    | 2         | 1    | 7    | 0    | ▲ 1       | ▲ 3  | ▲ 3  | ▲ 3  |
| 小売業      | 1         | 2    | 0    | 1    | ▲ 4       | 0    | ▲ 6  | ▲ 6  | 0         | ▲ 11 | ▲ 3  | ▲ 4  |
| 金融・保険業   | 0         | ▲ 16 | 5    | ▲ 4  | 7         | 0    | 0    | 0    | 0         | 4    | ▲ 12 | ▲ 12 |
| 不動産業     | ▲ 7       | 0    | 14   | 10   | ▲ 5       | ▲ 2  | ▲ 4  | ▲ 9  | ▲ 3       | ▲ 2  | 6    | ▲ 2  |
| 飲食・宿泊業   | ▲ 3       | ▲ 3  | ▲ 6  | ▲ 13 | ▲ 14      | ▲ 15 | ▲ 6  | ▲ 20 | ▲ 15      | ▲ 5  | ▲ 19 | ▲ 23 |
| 医療・福祉    | ▲ 13      | ▲ 6  | ▲ 15 | ▲ 6  | ▲ 13      | ▲ 21 | ▲ 26 | ▲ 5  | ▲ 9       | 0    | ▲ 5  | ▲ 5  |
| 教育・学習支援業 | ▲ 8       | 11   | 14   | 0    | 0         | 15   | ▲ 14 | 15   | 7         | 18   | 0    | ▲ 13 |
| サービス業    | ▲ 5       | ▲ 6  | ▲ 3  | ▲ 2  | ▲ 5       | 4    | ▲ 3  | ▲ 3  | ▲ 5       | ▲ 8  | ▲ 7  | ▲ 10 |

## 9. 項目別データ

### (4) 在庫過不足DI

#### 【規模別】

|        | H23<br>年度 |     |     |     | H24<br>年度 |     |     |     | H25<br>年度 |     |     |     |
|--------|-----------|-----|-----|-----|-----------|-----|-----|-----|-----------|-----|-----|-----|
|        | 第1Q       | 第2Q | 第3Q | 第4Q | 第1Q       | 第2Q | 第3Q | 第4Q | 第1Q       | 第2Q | 第3Q | 見通し |
| 全体     | 11        | 14  | 8   | 13  | 12        | 14  | 11  | 12  | 8         | 7   | 5   | 4   |
| 1～5人   | 10        | 16  | 6   | 12  | 12        | 10  | 9   | 9   | 7         | 8   | 7   | 6   |
| ～20人   | 12        | 13  | 8   | 14  | 11        | 16  | 12  | 14  | 8         | 7   | 5   | 3   |
| ～50人   | 11        | 10  | 8   | 14  | 11        | 13  | 10  | 15  | 9         | 7   | 2   | ▲ 1 |
| ～100人  | 22        | 20  | 17  | 16  | 25        | 24  | 9   | 17  | 10        | 5   | 7   | 10  |
| ～300人  | 3         | 13  | 9   | 5   | 17        | 7   | 19  | 0   | 12        | 8   | ▲ 4 | ▲ 4 |
| 301人以上 | 14        | 5   | 13  | 9   | 5         | 14  | 17  | 23  | 18        | 6   | 5   | 5   |

#### 【業種別】

|          | H23<br>年度 |     |      |      | H24<br>年度 |     |     |     | H25<br>年度 |      |      |     |
|----------|-----------|-----|------|------|-----------|-----|-----|-----|-----------|------|------|-----|
|          | 第1Q       | 第2Q | 第3Q  | 第4Q  | 第1Q       | 第2Q | 第3Q | 第4Q | 第1Q       | 第2Q  | 第3Q  | 見通し |
| 全体       | 11        | 14  | 8    | 13   | 12        | 14  | 11  | 12  | 8         | 7    | 5    | 4   |
| 建設業      | 13        | 15  | 6    | 13   | 15        | 14  | 13  | 11  | 8         | 6    | 0    | ▲ 2 |
| 製造業      | 17        | 15  | 14   | 15   | 11        | 14  | 13  | 12  | 11        | 13   | 6    | 4   |
| 情報通信業    | 20        | 0   | ▲ 13 | 22   | 0         | 0   | 0   | 0   | 11        | 20   | 0    | 17  |
| 運輸業      | 12        | 0   | 0    | 0    | 3         | 16  | ▲ 8 | 7   | 0         | ▲ 16 | 5    | 5   |
| 卸売業      | 12        | 24  | 5    | 16   | 18        | 21  | 17  | 18  | 14        | 8    | 7    | 3   |
| 小売業      | 11        | 17  | 13   | 17   | 16        | 16  | 17  | 17  | 9         | 10   | 11   | 10  |
| 金融・保険業   | 11        | 0   | 0    | 7    | 6         | 13  | 0   | 7   | 0         | 6    | ▲ 10 | 0   |
| 不動産業     | 0         | 5   | ▲ 14 | ▲ 10 | 12        | ▲ 3 | ▲ 5 | 3   | ▲ 2       | ▲ 6  | 11   | ▲ 3 |
| 飲食・宿泊業   | 7         | 11  | 3    | 18   | 15        | 20  | 7   | 21  | 12        | 12   | 13   | 8   |
| 医療・福祉    | 0         | 0   | 18   | 24   | 8         | 5   | 6   | 0   | 4         | 5    | 14   | 14  |
| 教育・学習支援業 | 13        | 14  | 33   | 9    | 25        | 21  | 25  | 8   | 18        | 14   | 8    | 8   |
| サービス業    | 5         | 4   | 3    | 7    | 5         | 5   | 2   | 6   | 1         | 1    | 2    | 4   |

## 9. 項目別データ

### (5) 資金繰りDI

#### 【規模別】

|        | H23<br>年度 |      |      |      | H24<br>年度 |      |      |      | H25<br>年度 |      |      |      |
|--------|-----------|------|------|------|-----------|------|------|------|-----------|------|------|------|
|        | 第1Q       | 第2Q  | 第3Q  | 第4Q  | 第1Q       | 第2Q  | 第3Q  | 第4Q  | 第1Q       | 第2Q  | 第3Q  | 見通し  |
| 全体     | ▲ 31      | ▲ 30 | ▲ 29 | ▲ 27 | ▲ 26      | ▲ 27 | ▲ 27 | ▲ 29 | ▲ 26      | ▲ 26 | ▲ 23 | ▲ 26 |
| 1～5人   | ▲ 44      | ▲ 45 | ▲ 39 | ▲ 39 | ▲ 38      | ▲ 41 | ▲ 38 | ▲ 42 | ▲ 37      | ▲ 36 | ▲ 34 | ▲ 37 |
| ～20人   | ▲ 29      | ▲ 25 | ▲ 32 | ▲ 24 | ▲ 27      | ▲ 25 | ▲ 27 | ▲ 25 | ▲ 24      | ▲ 23 | ▲ 21 | ▲ 24 |
| ～50人   | ▲ 18      | ▲ 21 | ▲ 12 | ▲ 16 | ▲ 9       | ▲ 14 | ▲ 10 | ▲ 19 | ▲ 15      | ▲ 18 | ▲ 12 | ▲ 14 |
| ～100人  | ▲ 10      | ▲ 7  | ▲ 2  | ▲ 5  | 3         | ▲ 2  | ▲ 5  | ▲ 13 | ▲ 6       | ▲ 4  | ▲ 6  | ▲ 9  |
| ～300人  | ▲ 8       | ▲ 3  | ▲ 13 | 0    | ▲ 1       | 2    | ▲ 8  | 5    | 8         | ▲ 8  | 7    | 4    |
| 301人以上 | 20        | 21   | 21   | 19   | 21        | 24   | 18   | 21   | 33        | 24   | 29   | 29   |

#### 【業種別】

|          | H23<br>年度 |      |      |      | H24<br>年度 |      |      |      | H25<br>年度 |      |      |      |
|----------|-----------|------|------|------|-----------|------|------|------|-----------|------|------|------|
|          | 第1Q       | 第2Q  | 第3Q  | 第4Q  | 第1Q       | 第2Q  | 第3Q  | 第4Q  | 第1Q       | 第2Q  | 第3Q  | 見通し  |
| 全体       | ▲ 31      | ▲ 30 | ▲ 29 | ▲ 27 | ▲ 26      | ▲ 27 | ▲ 27 | ▲ 29 | ▲ 26      | ▲ 26 | ▲ 23 | ▲ 26 |
| 建設業      | ▲ 45      | ▲ 42 | ▲ 41 | ▲ 38 | ▲ 37      | ▲ 35 | ▲ 39 | ▲ 40 | ▲ 34      | ▲ 28 | ▲ 24 | ▲ 29 |
| 製造業      | ▲ 34      | ▲ 32 | ▲ 27 | ▲ 25 | ▲ 26      | ▲ 24 | ▲ 26 | ▲ 28 | ▲ 24      | ▲ 27 | ▲ 22 | ▲ 26 |
| 情報通信業    | ▲ 17      | 0    | ▲ 25 | ▲ 18 | ▲ 17      | 0    | 0    | 0    | ▲ 18      | ▲ 25 | 50   | 33   |
| 運輸業      | ▲ 33      | ▲ 18 | ▲ 21 | ▲ 19 | ▲ 22      | ▲ 23 | ▲ 18 | ▲ 34 | ▲ 19      | ▲ 24 | ▲ 22 | ▲ 21 |
| 卸売業      | ▲ 16      | ▲ 15 | ▲ 23 | ▲ 14 | ▲ 15      | ▲ 14 | ▲ 11 | ▲ 12 | ▲ 16      | ▲ 11 | ▲ 5  | ▲ 7  |
| 小売業      | ▲ 40      | ▲ 42 | ▲ 32 | ▲ 39 | ▲ 39      | ▲ 37 | ▲ 35 | ▲ 35 | ▲ 35      | ▲ 43 | ▲ 35 | ▲ 37 |
| 金融・保険業   | ▲ 7       | ▲ 5  | ▲ 5  | ▲ 4  | ▲ 7       | 4    | 8    | ▲ 9  | ▲ 11      | ▲ 10 | ▲ 9  | 0    |
| 不動産業     | ▲ 17      | ▲ 21 | ▲ 14 | ▲ 5  | ▲ 14      | ▲ 15 | ▲ 17 | ▲ 34 | ▲ 10      | ▲ 9  | ▲ 18 | ▲ 25 |
| 飲食・宿泊業   | ▲ 45      | ▲ 45 | ▲ 44 | ▲ 51 | ▲ 42      | ▲ 56 | ▲ 42 | ▲ 45 | ▲ 44      | ▲ 49 | ▲ 53 | ▲ 49 |
| 医療・福祉    | 6         | 6    | ▲ 15 | ▲ 29 | ▲ 7       | ▲ 25 | ▲ 28 | 5    | ▲ 17      | ▲ 17 | ▲ 18 | ▲ 18 |
| 教育・学習支援業 | ▲ 8       | ▲ 22 | ▲ 50 | ▲ 13 | 0         | ▲ 26 | ▲ 17 | ▲ 17 | ▲ 33      | ▲ 30 | ▲ 36 | ▲ 36 |
| サービス業    | ▲ 21      | ▲ 26 | ▲ 25 | ▲ 22 | ▲ 21      | ▲ 25 | ▲ 28 | ▲ 29 | ▲ 24      | ▲ 23 | ▲ 23 | ▲ 26 |

## 9. 項目別データ

(6)設備投資計画（「翌期に設備投資計画あり」と回答した割合）

【規模別】

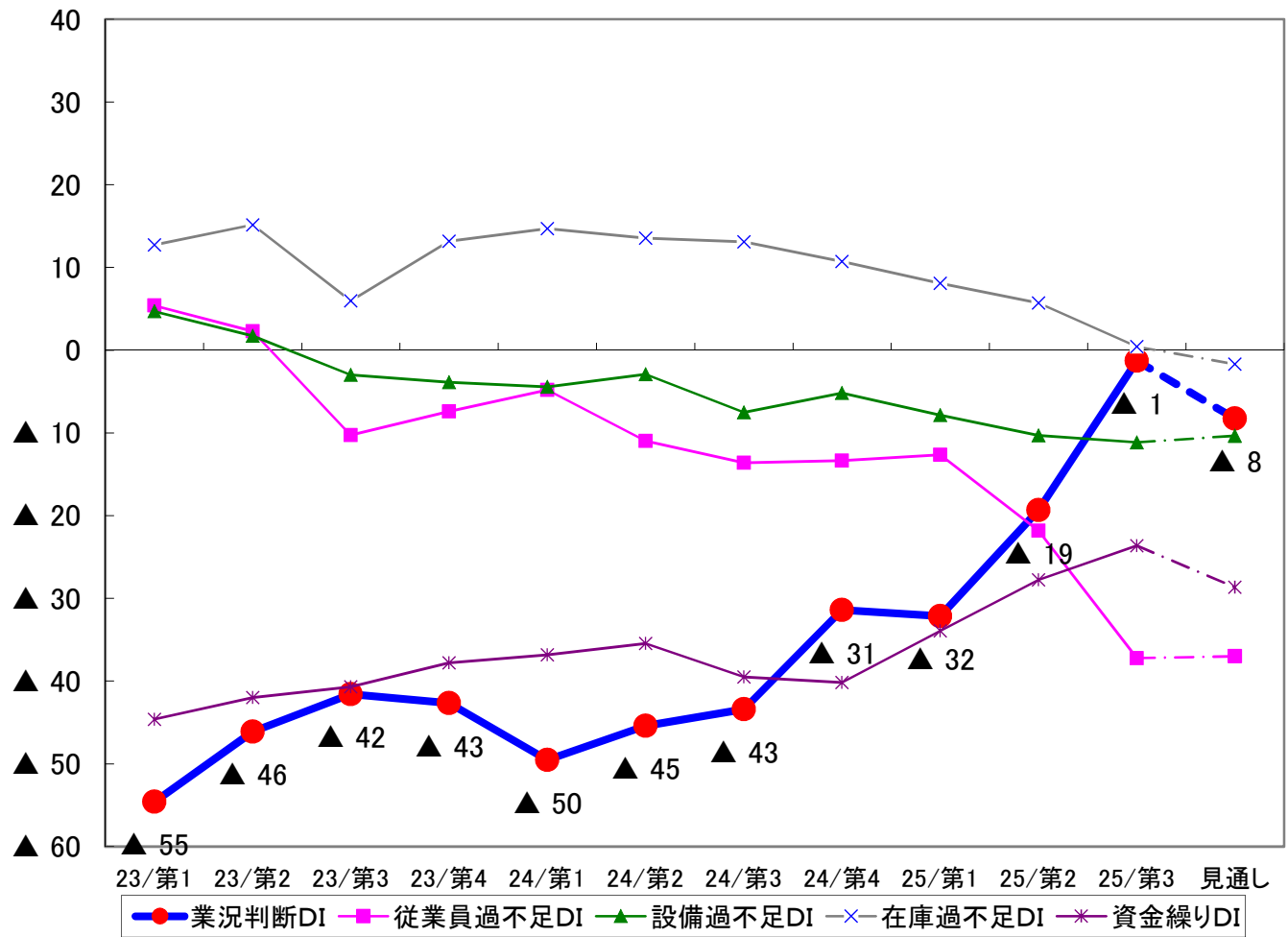
|        | H23<br>年度 |       |       |       | H24<br>年度 |       |       |       | H25<br>年度 |       |       |  |
|--------|-----------|-------|-------|-------|-----------|-------|-------|-------|-----------|-------|-------|--|
|        | 第1Q       | 第2Q   | 第3Q   | 第4Q   | 第1Q       | 第2Q   | 第3Q   | 第4Q   | 第1Q       | 第2Q   | 第3Q   |  |
| 全体     | 14.1%     | 11.0% | 12.0% | 13.3% | 13.0%     | 11.3% | 11.3% | 14.2% | 13.2%     | 13.1% | 14.9% |  |
| 1～5人   | 7.9%      | 5.2%  | 7.5%  | 6.8%  | 6.8%      | 5.3%  | 6.4%  | 8.5%  | 7.5%      | 7.6%  | 7.1%  |  |
| ～20人   | 12.4%     | 9.4%  | 9.7%  | 10.3% | 12.0%     | 9.1%  | 10.1% | 13.7% | 11.0%     | 11.2% | 14.3% |  |
| ～50人   | 12.9%     | 11.9% | 11.5% | 21.3% | 17.7%     | 20.2% | 16.8% | 16.9% | 23.4%     | 21.6% | 26.7% |  |
| ～100人  | 31.4%     | 30.4% | 35.6% | 38.7% | 38.2%     | 36.1% | 29.4% | 35.8% | 30.1%     | 36.1% | 33.3% |  |
| ～300人  | 46.3%     | 38.5% | 33.3% | 41.3% | 33.8%     | 30.6% | 27.9% | 34.2% | 38.9%     | 30.8% | 37.3% |  |
| 301人以上 | 75.0%     | 45.8% | 47.4% | 46.2% | 50.0%     | 40.0% | 40.9% | 71.4% | 42.9%     | 32.0% | 42.9% |  |

【業種別】

|          | H23<br>年度 |       |       |       | H24<br>年度 |       |       |       | H25<br>年度 |       |       |  |
|----------|-----------|-------|-------|-------|-----------|-------|-------|-------|-----------|-------|-------|--|
|          | 第1Q       | 第2Q   | 第3Q   | 第4Q   | 第1Q       | 第2Q   | 第3Q   | 第4Q   | 第1Q       | 第2Q   | 第3Q   |  |
| 全体       | 14.1%     | 11.0% | 12.0% | 13.3% | 13.0%     | 11.3% | 11.3% | 14.2% | 13.2%     | 13.1% | 14.9% |  |
| 建設業      | 9.7%      | 7.1%  | 7.9%  | 8.3%  | 7.5%      | 5.5%  | 6.2%  | 6.7%  | 7.5%      | 10.3% | 10.6% |  |
| 製造業      | 16.3%     | 15.3% | 15.1% | 18.1% | 16.6%     | 16.0% | 14.5% | 20.5% | 18.4%     | 17.1% | 17.5% |  |
| 情報通信業    | 16.7%     | 0.0%  | 12.5% | 18.2% | 16.7%     | 14.3% | 22.2% | 44.4% | 8.3%      | 0.0%  | 66.7% |  |
| 運輸業      | 18.4%     | 13.6% | 26.2% | 28.1% | 21.9%     | 17.5% | 21.0% | 20.5% | 23.0%     | 33.3% | 33.8% |  |
| 卸売業      | 13.6%     | 11.5% | 8.6%  | 12.2% | 12.4%     | 12.0% | 10.2% | 15.0% | 12.7%     | 13.9% | 11.2% |  |
| 小売業      | 9.8%      | 6.0%  | 11.2% | 7.5%  | 7.6%      | 9.0%  | 9.3%  | 7.9%  | 11.4%     | 10.4% | 7.2%  |  |
| 金融・保険業   | 5.9%      | 10.5% | 5.0%  | 25.0% | 6.3%      | 8.7%  | 7.7%  | 13.6% | 17.9%     | 6.7%  | 25.7% |  |
| 不動産業     | 16.1%     | 3.6%  | 10.0% | 16.3% | 18.9%     | 21.3% | 18.0% | 26.3% | 13.3%     | 12.8% | 21.4% |  |
| 飲食・宿泊業   | 10.3%     | 9.7%  | 0.0%  | 22.4% | 15.1%     | 7.3%  | 8.0%  | 14.3% | 10.4%     | 17.4% | 20.0% |  |
| 医療・福祉    | 37.5%     | 18.8% | 7.7%  | 5.9%  | 16.7%     | 25.0% | 10.5% | 31.6% | 8.7%      | 4.2%  | 13.6% |  |
| 教育・学習支援業 | 25.0%     | 20.0% | 0.0%  | 0.0%  | 13.0%     | 4.8%  | 29.2% | 7.7%  | 11.8%     | 14.3% | 17.6% |  |
| サービス業    | 16.4%     | 12.7% | 15.6% | 12.2% | 15.0%     | 9.4%  | 10.4% | 12.0% | 12.4%     | 9.9%  | 15.4% |  |

# 10. 業種別データ

## (1) 建設業

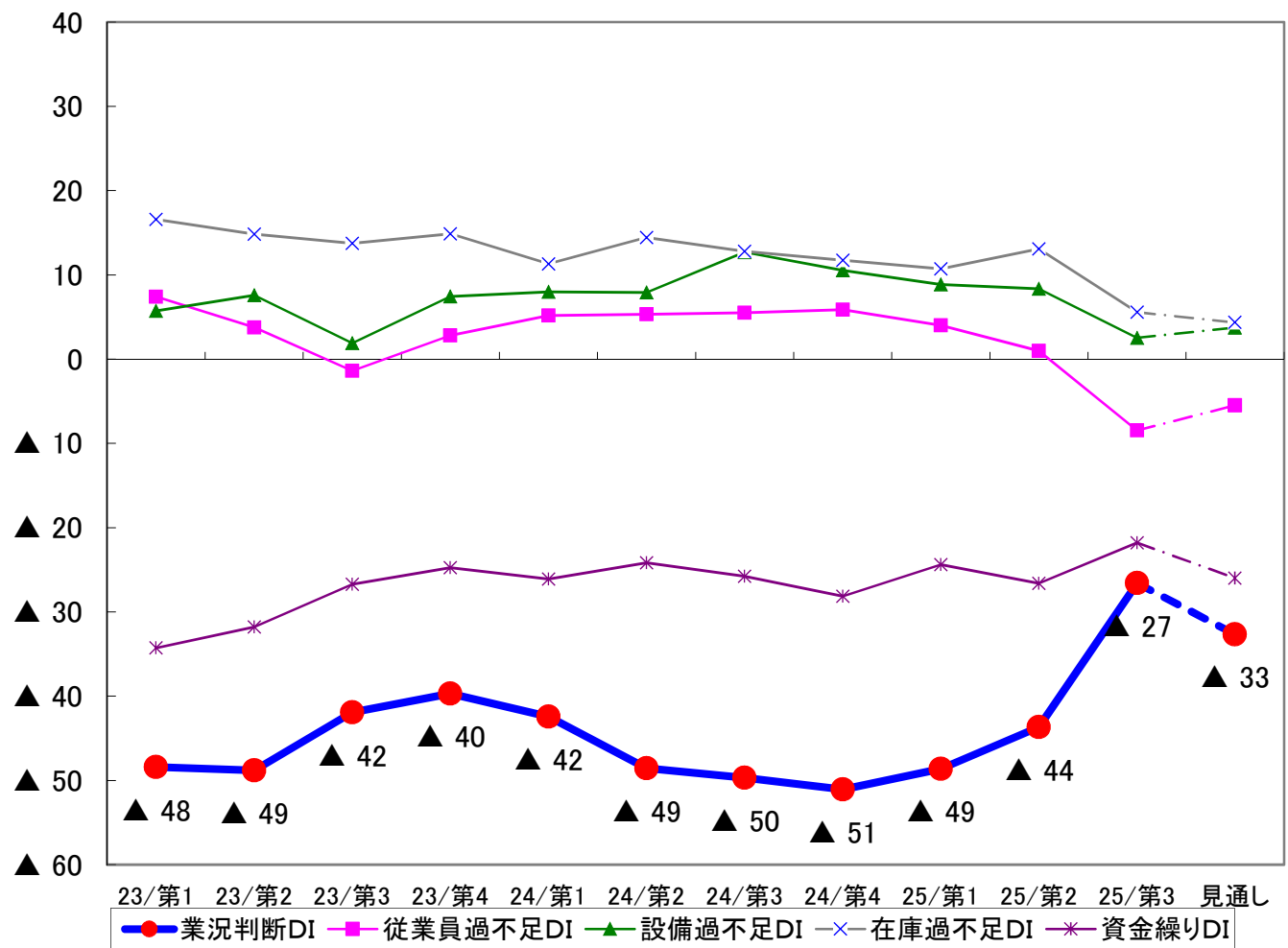


|                        | H23年度 |      |      |      | H24年度 |      |      |      | H25年度 |       |       |     |
|------------------------|-------|------|------|------|-------|------|------|------|-------|-------|-------|-----|
|                        | 第1Q   | 第2Q  | 第3Q  | 第4Q  | 第1Q   | 第2Q  | 第3Q  | 第4Q  | 第1Q   | 第2Q   | 第3Q   | 見通し |
| 業況判断DI                 | ▲55   | ▲46  | ▲42  | ▲43  | ▲50   | ▲45  | ▲43  | ▲31  | ▲32   | ▲19   | ▲1    | ▲8  |
| 従業員過不足DI               | 5     | 2    | ▲10  | ▲7   | ▲5    | ▲11  | ▲14  | ▲13  | ▲13   | ▲22   | ▲37   | ▲37 |
| 設備過不足DI                | 5     | 2    | ▲3   | ▲4   | ▲4    | ▲3   | ▲8   | ▲5   | ▲8    | ▲10   | ▲11   | ▲10 |
| 在庫過不足DI                | 13    | 15   | 6    | 13   | 15    | 14   | 13   | 11   | 8     | 6     | 0     | ▲2  |
| 資金繰りDI                 | ▲45   | ▲42  | ▲41  | ▲38  | ▲37   | ▲35  | ▲39  | ▲40  | ▲34   | ▲28   | ▲24   | ▲29 |
| (「翌期に設備投資計画あり」と回答した割合) |       |      |      |      |       |      |      |      |       |       |       |     |
| 設備投資計画                 | 9.7%  | 7.1% | 7.9% | 8.3% | 7.5%  | 5.5% | 6.2% | 6.7% | 7.5%  | 10.3% | 10.6% | -   |



# 10. 業種別データ

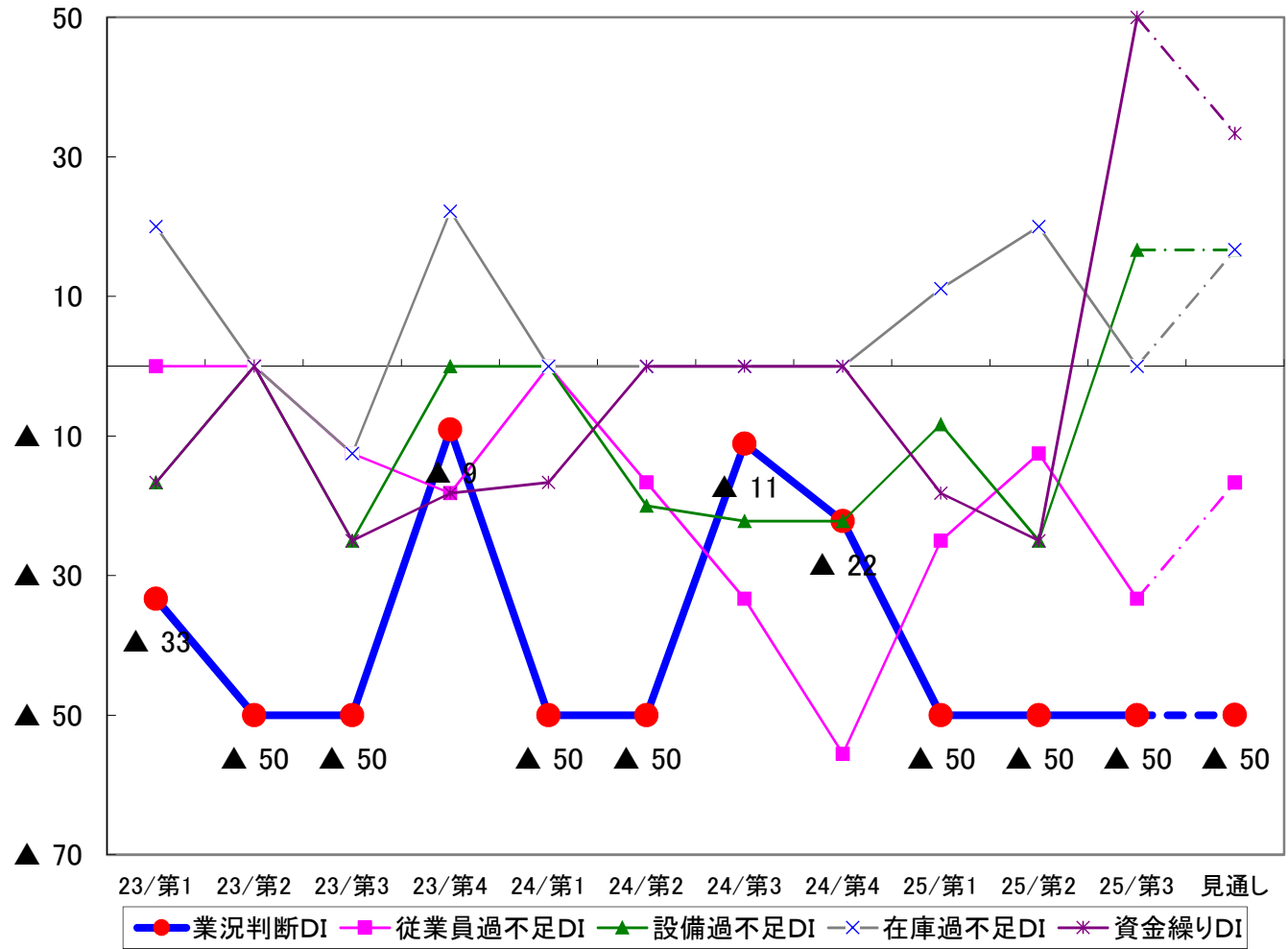
## (2) 製造業



|                        | H23年度 |       |       |       | H24年度 |       |       |       | H25年度 |       |       |      |
|------------------------|-------|-------|-------|-------|-------|-------|-------|-------|-------|-------|-------|------|
|                        | 第1Q   | 第2Q   | 第3Q   | 第4Q   | 第1Q   | 第2Q   | 第3Q   | 第4Q   | 第1Q   | 第2Q   | 第3Q   | 見通し  |
| 業況判断DI                 | ▲ 48  | ▲ 49  | ▲ 42  | ▲ 40  | ▲ 42  | ▲ 49  | ▲ 50  | ▲ 51  | ▲ 49  | ▲ 44  | ▲ 27  | ▲ 33 |
| 従業員過不足DI               | 7     | 4     | ▲ 1   | 3     | 5     | 5     | 6     | 6     | 4     | 1     | ▲ 8   | ▲ 5  |
| 設備過不足DI                | 6     | 8     | 2     | 7     | 8     | 8     | 13    | 11    | 9     | 8     | 3     | 4    |
| 在庫過不足DI                | 17    | 15    | 14    | 15    | 11    | 14    | 13    | 12    | 11    | 13    | 6     | 4    |
| 資金繰りDI                 | ▲ 34  | ▲ 32  | ▲ 27  | ▲ 25  | ▲ 26  | ▲ 24  | ▲ 26  | ▲ 28  | ▲ 24  | ▲ 27  | ▲ 22  | ▲ 26 |
| (「翌期に設備投資計画あり」と回答した割合) |       |       |       |       |       |       |       |       |       |       |       |      |
| 設備投資計画                 | 16.3% | 15.3% | 15.1% | 18.1% | 16.6% | 16.0% | 14.5% | 20.5% | 18.4% | 17.1% | 17.5% | -    |

# 10. 業種別データ

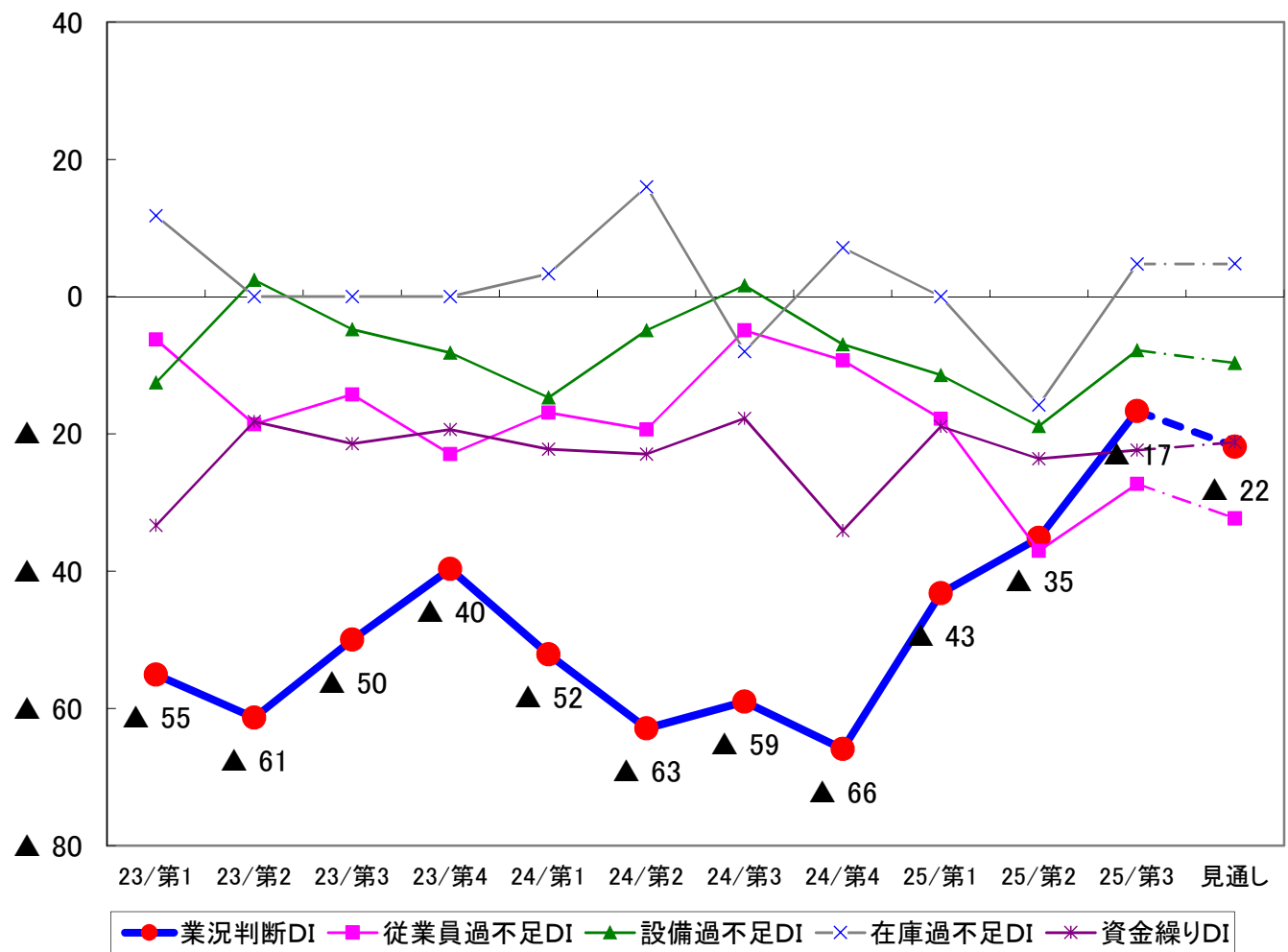
## (3) 情報通信業



|                        | H23年度 |      |       |       | H24年度 |       |       |       | H25年度 |      |       |      |
|------------------------|-------|------|-------|-------|-------|-------|-------|-------|-------|------|-------|------|
|                        | 第1Q   | 第2Q  | 第3Q   | 第4Q   | 第1Q   | 第2Q   | 第3Q   | 第4Q   | 第1Q   | 第2Q  | 第3Q   | 見通し  |
| 業況判断DI                 | ▲ 33  | ▲ 50 | ▲ 50  | ▲ 9   | ▲ 50  | ▲ 50  | ▲ 11  | ▲ 22  | ▲ 50  | ▲ 50 | ▲ 50  | ▲ 50 |
| 従業員過不足DI               | 0     | 0    | ▲ 13  | ▲ 18  | 0     | ▲ 17  | ▲ 33  | ▲ 56  | ▲ 25  | ▲ 13 | ▲ 33  | ▲ 17 |
| 設備過不足DI                | ▲ 17  | 0    | ▲ 25  | 0     | 0     | ▲ 20  | ▲ 22  | ▲ 22  | ▲ 8   | ▲ 25 | 17    | 17   |
| 在庫過不足DI                | 20    | 0    | ▲ 13  | 22    | 0     | 0     | 0     | 0     | 11    | 20   | 0     | 17   |
| 資金繰りDI                 | ▲ 17  | 0    | ▲ 25  | ▲ 18  | ▲ 17  | 0     | 0     | 0     | ▲ 18  | ▲ 25 | 50    | 33   |
| (「翌期に設備投資計画あり」と回答した割合) |       |      |       |       |       |       |       |       |       |      |       |      |
| 設備投資計画                 | 16.7% | 0.0% | 12.5% | 18.2% | 16.7% | 14.3% | 22.2% | 44.4% | 8.3%  | 0.0% | 66.7% | -    |

# 10. 業種別データ

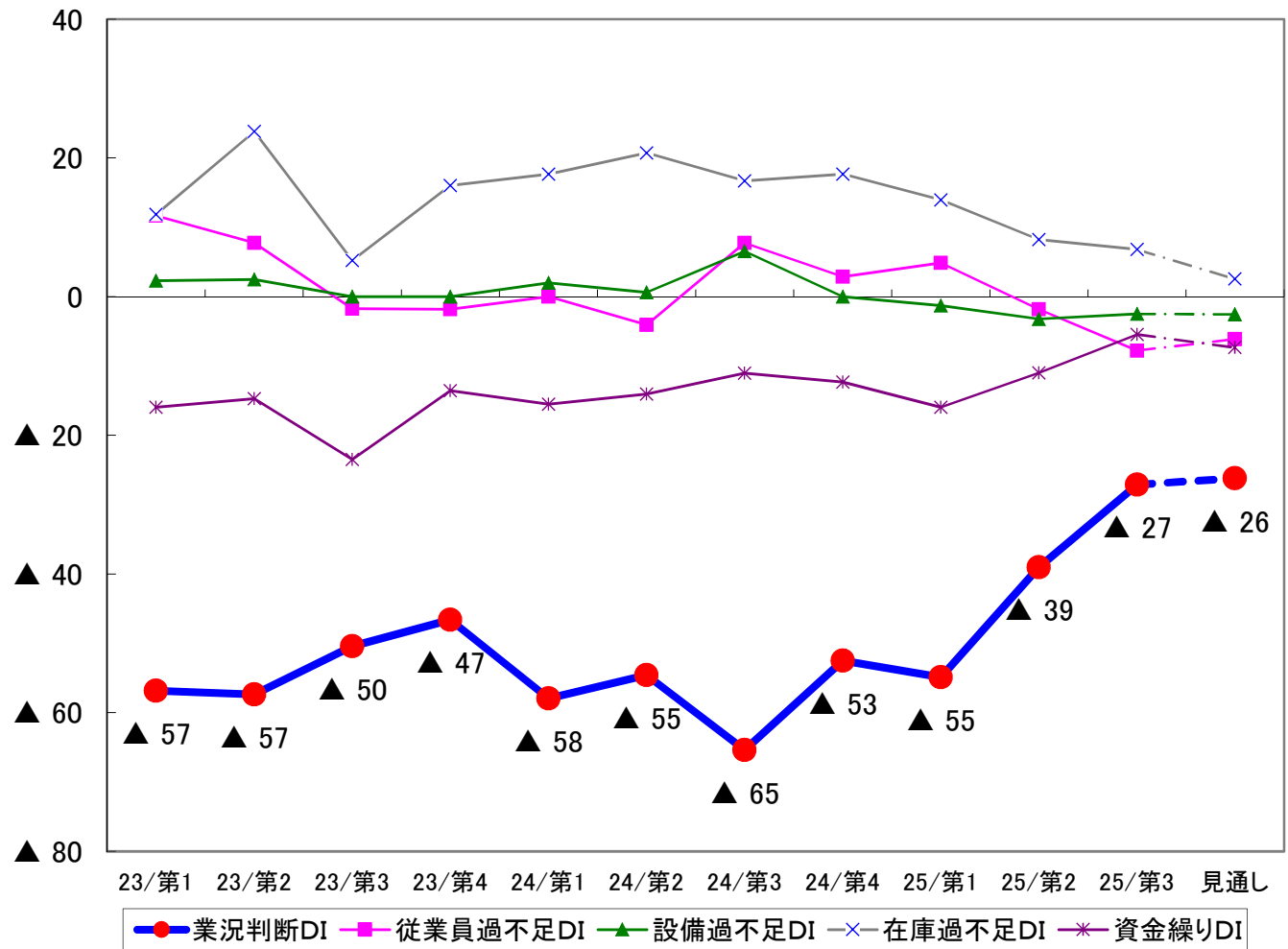
## (4) 運輸業



|                        | H23年度 |       |       |       | H24年度 |       |       |       | H25年度 |       |       |      |
|------------------------|-------|-------|-------|-------|-------|-------|-------|-------|-------|-------|-------|------|
|                        | 第1Q   | 第2Q   | 第3Q   | 第4Q   | 第1Q   | 第2Q   | 第3Q   | 第4Q   | 第1Q   | 第2Q   | 第3Q   | 見通し  |
| 業況判断DI                 | ▲ 55  | ▲ 61  | ▲ 50  | ▲ 40  | ▲ 52  | ▲ 63  | ▲ 59  | ▲ 66  | ▲ 43  | ▲ 35  | ▲ 17  | ▲ 22 |
| 従業員過不足DI               | ▲ 6   | ▲ 19  | ▲ 14  | ▲ 23  | ▲ 17  | ▲ 19  | ▲ 5   | ▲ 9   | ▲ 18  | ▲ 37  | ▲ 27  | ▲ 32 |
| 設備過不足DI                | ▲ 13  | 2     | ▲ 5   | ▲ 8   | ▲ 15  | ▲ 5   | 2     | ▲ 7   | ▲ 11  | ▲ 19  | ▲ 8   | ▲ 10 |
| 在庫過不足DI                | 12    | 0     | 0     | 0     | 3     | 16    | ▲ 8   | 7     | 0     | ▲ 16  | 5     | 5    |
| 資金繰りDI                 | ▲ 33  | ▲ 18  | ▲ 21  | ▲ 19  | ▲ 22  | ▲ 23  | ▲ 18  | ▲ 34  | ▲ 19  | ▲ 24  | ▲ 22  | ▲ 21 |
| (「翌期に設備投資計画あり」と回答した割合) |       |       |       |       |       |       |       |       |       |       |       |      |
| 設備投資計画                 | 18.4% | 13.6% | 26.2% | 28.1% | 21.9% | 17.5% | 21.0% | 20.5% | 23.0% | 33.3% | 33.8% | -    |

# 10. 業種別データ

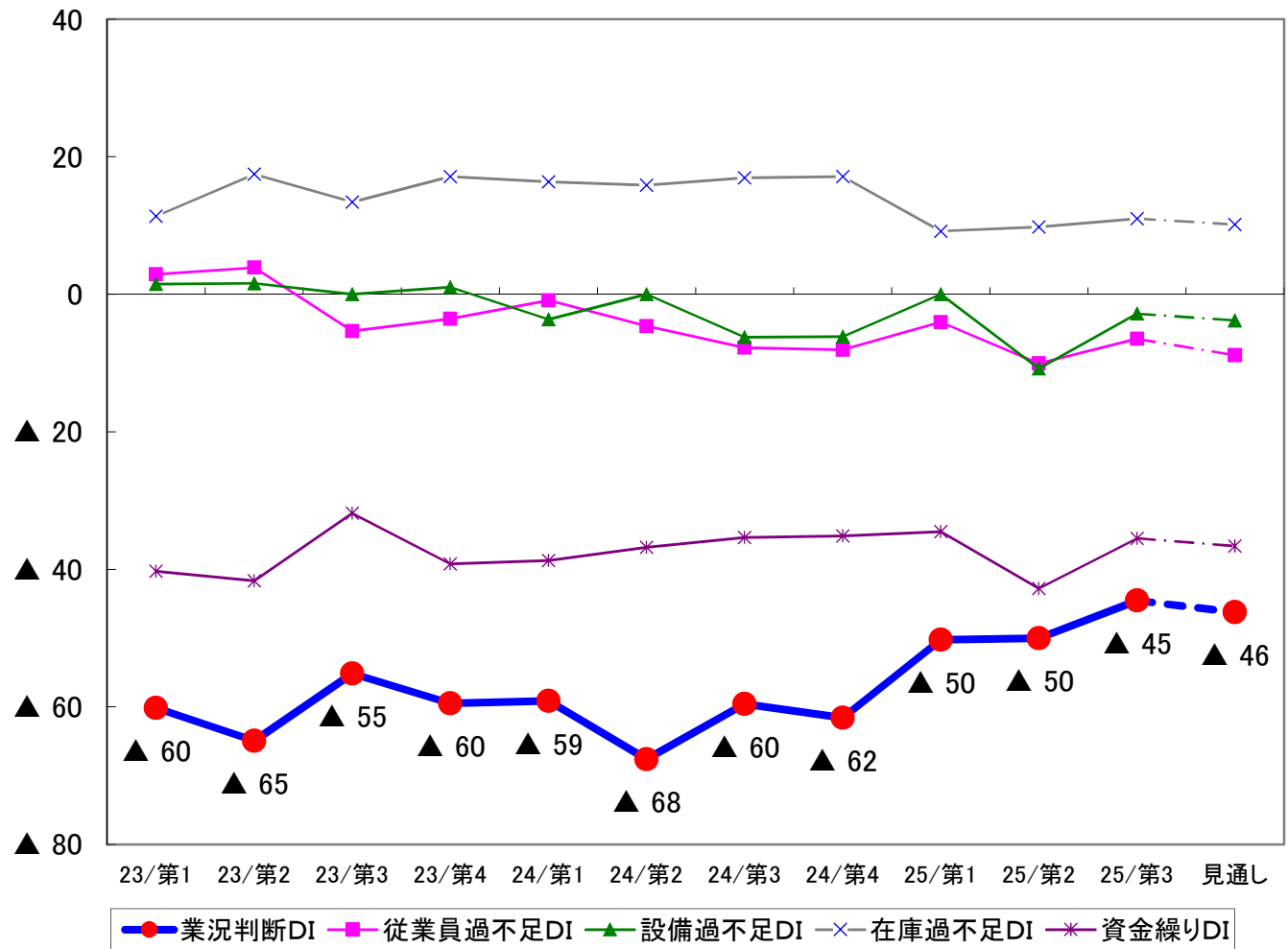
## (5) 卸売業



|                        | H23年度 |       |      |       | H24年度 |       |       |       | H25年度 |       |       |      |
|------------------------|-------|-------|------|-------|-------|-------|-------|-------|-------|-------|-------|------|
|                        | 第1Q   | 第2Q   | 第3Q  | 第4Q   | 第1Q   | 第2Q   | 第3Q   | 第4Q   | 第1Q   | 第2Q   | 第3Q   | 見通し  |
| 業況判断DI                 | ▲ 57  | ▲ 57  | ▲ 50 | ▲ 47  | ▲ 58  | ▲ 55  | ▲ 65  | ▲ 53  | ▲ 55  | ▲ 39  | ▲ 27  | ▲ 26 |
| 従業員過不足DI               | 12    | 8     | ▲ 2  | ▲ 2   | 0     | ▲ 4   | 8     | 3     | 5     | ▲ 2   | ▲ 8   | ▲ 6  |
| 設備過不足DI                | 2     | 2     | 0    | 0     | 2     | 1     | 7     | 0     | ▲ 1   | ▲ 3   | ▲ 3   | ▲ 3  |
| 在庫過不足DI                | 12    | 24    | 5    | 16    | 18    | 21    | 17    | 18    | 14    | 8     | 7     | 3    |
| 資金繰りDI                 | ▲ 16  | ▲ 15  | ▲ 23 | ▲ 14  | ▲ 15  | ▲ 14  | ▲ 11  | ▲ 12  | ▲ 16  | ▲ 11  | ▲ 5   | ▲ 7  |
| (「翌期に設備投資計画あり」と回答した割合) |       |       |      |       |       |       |       |       |       |       |       |      |
| 設備投資計画                 | 13.6% | 11.5% | 8.6% | 12.2% | 12.4% | 12.0% | 10.2% | 15.0% | 12.7% | 13.9% | 11.2% | -    |

# 10. 業種別データ

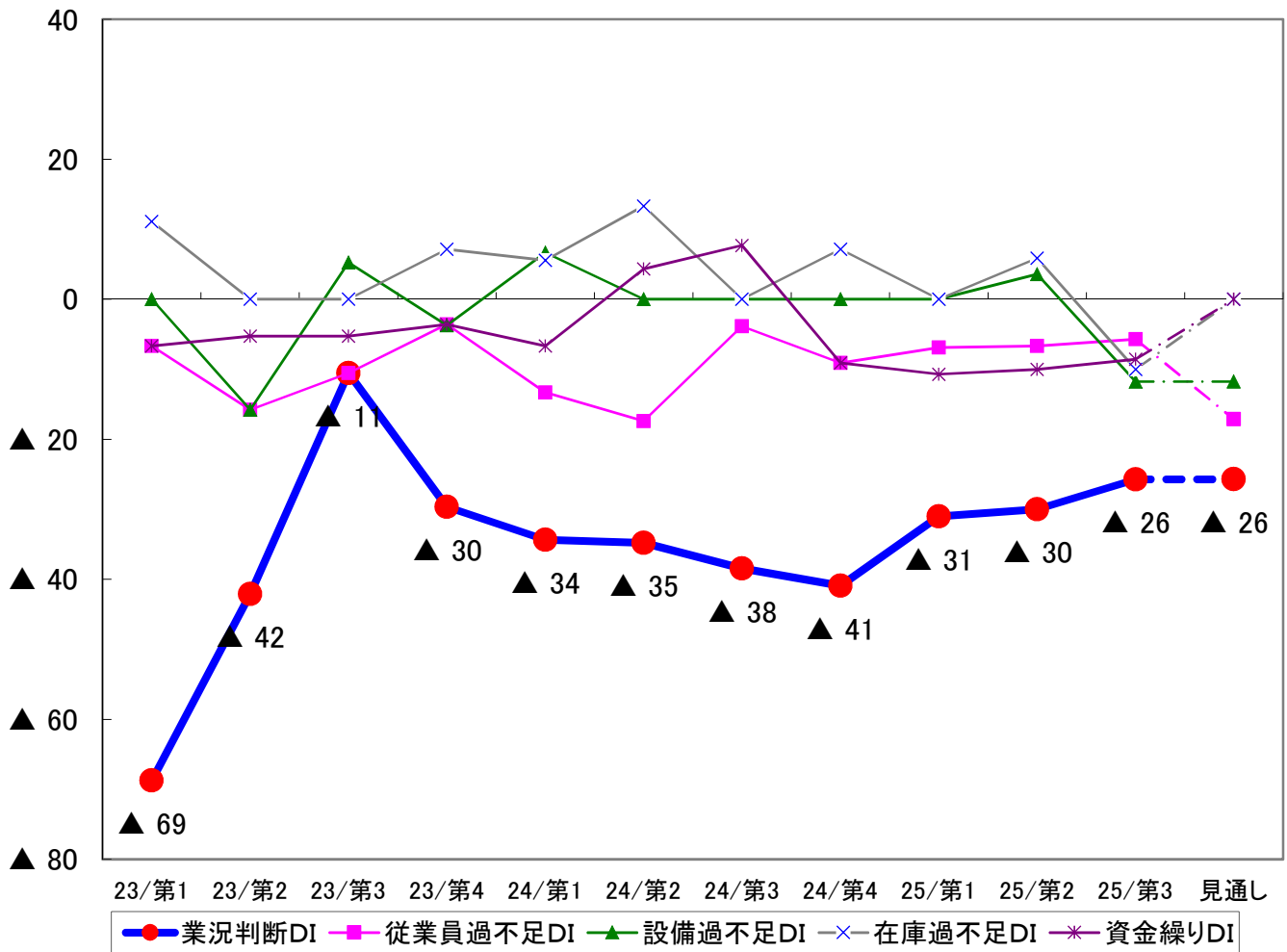
## (6) 小売業



|                        | H23年度 |      |       |      | H24年度 |      |      |      | H25年度 |       |      |      |
|------------------------|-------|------|-------|------|-------|------|------|------|-------|-------|------|------|
|                        | 第1Q   | 第2Q  | 第3Q   | 第4Q  | 第1Q   | 第2Q  | 第3Q  | 第4Q  | 第1Q   | 第2Q   | 第3Q  | 見通し  |
| 業況判断DI                 | ▲ 60  | ▲ 65 | ▲ 55  | ▲ 60 | ▲ 59  | ▲ 68 | ▲ 60 | ▲ 62 | ▲ 50  | ▲ 50  | ▲ 45 | ▲ 46 |
| 従業員過不足DI               | 3     | 4    | ▲ 5   | ▲ 4  | ▲ 1   | ▲ 5  | ▲ 8  | ▲ 8  | ▲ 4   | ▲ 10  | ▲ 6  | ▲ 9  |
| 設備過不足DI                | 1     | 2    | 0     | 1    | ▲ 4   | 0    | ▲ 6  | ▲ 6  | 0     | ▲ 11  | ▲ 3  | ▲ 4  |
| 在庫過不足DI                | 11    | 17   | 13    | 17   | 16    | 16   | 17   | 17   | 9     | 10    | 11   | 10   |
| 資金繰りDI                 | ▲ 40  | ▲ 42 | ▲ 32  | ▲ 39 | ▲ 39  | ▲ 37 | ▲ 35 | ▲ 35 | ▲ 35  | ▲ 43  | ▲ 35 | ▲ 37 |
| (「翌期に設備投資計画あり」と回答した割合) |       |      |       |      |       |      |      |      |       |       |      |      |
| 設備投資計画                 | 9.8%  | 6.0% | 11.2% | 7.5% | 7.6%  | 9.0% | 9.3% | 7.9% | 11.4% | 10.4% | 7.2% | -    |

# 10. 業種別データ

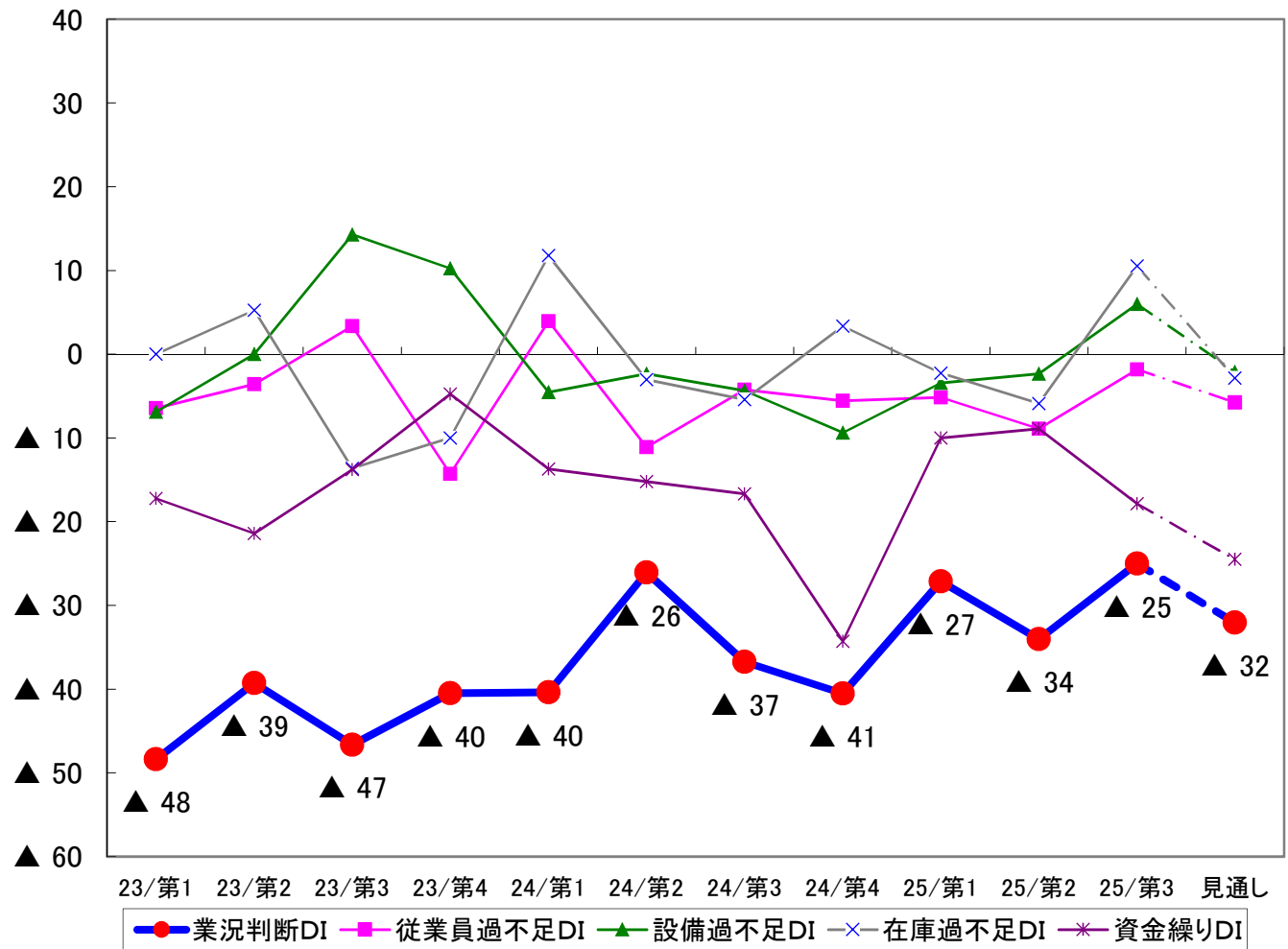
## (7) 金融・保険業



|                        | H23年度 |       |      |       | H24年度 |      |      |       | H25年度 |      |       |      |
|------------------------|-------|-------|------|-------|-------|------|------|-------|-------|------|-------|------|
|                        | 第1Q   | 第2Q   | 第3Q  | 第4Q   | 第1Q   | 第2Q  | 第3Q  | 第4Q   | 第1Q   | 第2Q  | 第3Q   | 見通し  |
| 業況判断DI                 | ▲ 69  | ▲ 42  | ▲ 11 | ▲ 30  | ▲ 34  | ▲ 35 | ▲ 38 | ▲ 41  | ▲ 31  | ▲ 30 | ▲ 26  | ▲ 26 |
| 従業員過不足DI               | ▲ 7   | ▲ 16  | ▲ 11 | ▲ 4   | ▲ 13  | ▲ 17 | ▲ 4  | ▲ 9   | ▲ 7   | ▲ 7  | ▲ 6   | ▲ 17 |
| 設備過不足DI                | 0     | ▲ 16  | 5    | ▲ 4   | 7     | 0    | 0    | 0     | 0     | 4    | ▲ 12  | ▲ 12 |
| 在庫過不足DI                | 11    | 0     | 0    | 7     | 6     | 13   | 0    | 7     | 0     | 6    | ▲ 10  | 0    |
| 資金繰りDI                 | ▲ 7   | ▲ 5   | ▲ 5  | ▲ 4   | ▲ 7   | 4    | 8    | ▲ 9   | ▲ 11  | ▲ 10 | ▲ 9   | 0    |
| (「翌期に設備投資計画あり」と回答した割合) |       |       |      |       |       |      |      |       |       |      |       |      |
| 設備投資計画                 | 5.9%  | 10.5% | 5.0% | 25.0% | 6.3%  | 8.7% | 7.7% | 13.6% | 17.9% | 6.7% | 25.7% | -    |

# 10. 業種別データ

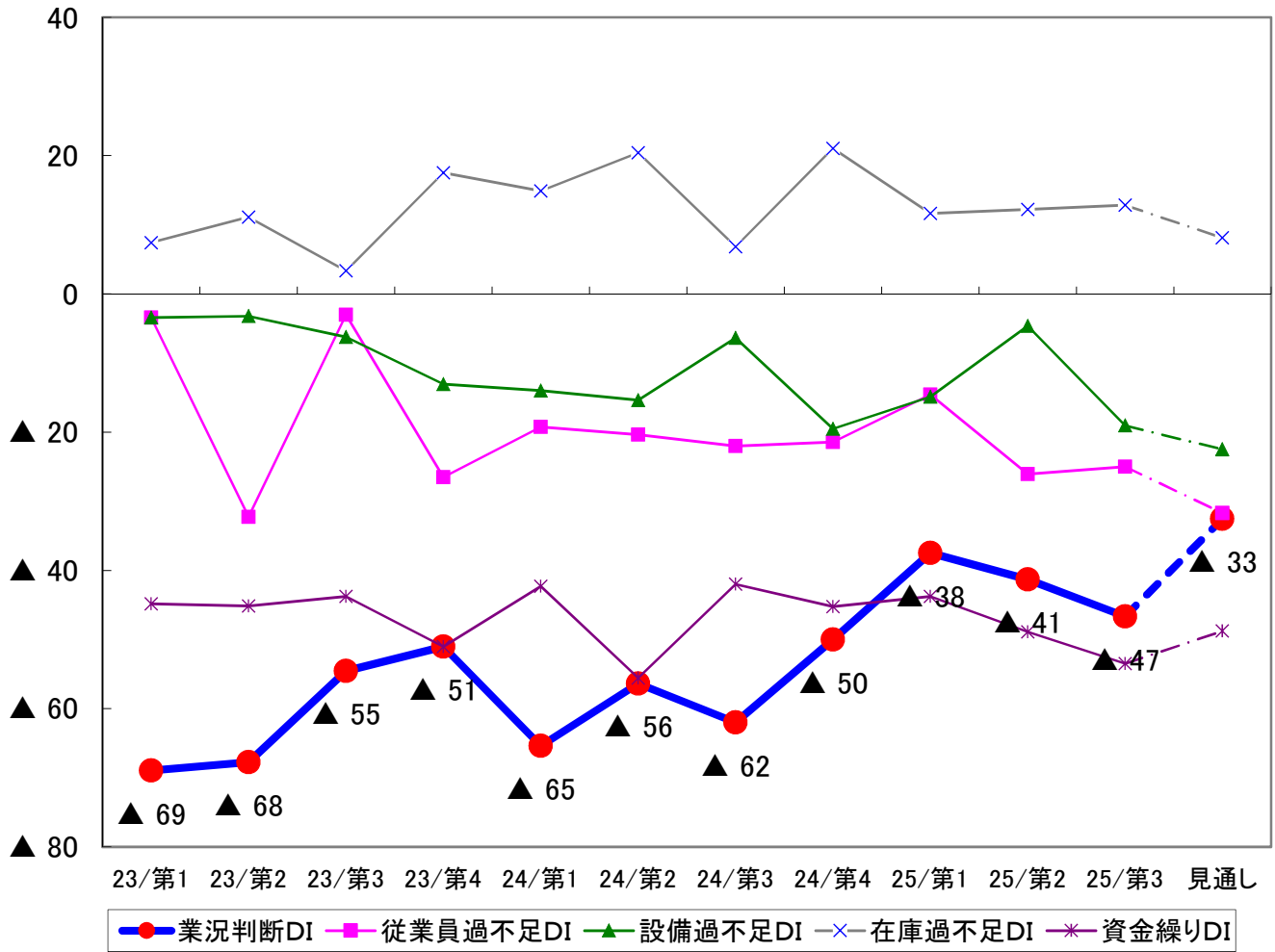
## (8) 不動産業



|                        | H23年度 |      |       |       | H24年度 |       |       |       | H25年度 |       |       |      |
|------------------------|-------|------|-------|-------|-------|-------|-------|-------|-------|-------|-------|------|
|                        | 第1Q   | 第2Q  | 第3Q   | 第4Q   | 第1Q   | 第2Q   | 第3Q   | 第4Q   | 第1Q   | 第2Q   | 第3Q   | 見通し  |
| 業況判断DI                 | ▲ 48  | ▲ 39 | ▲ 47  | ▲ 40  | ▲ 40  | ▲ 26  | ▲ 37  | ▲ 41  | ▲ 27  | ▲ 34  | ▲ 25  | ▲ 32 |
| 従業員過不足DI               | ▲ 6   | ▲ 4  | 3     | ▲ 14  | 4     | ▲ 11  | ▲ 4   | ▲ 6   | ▲ 5   | ▲ 9   | ▲ 2   | ▲ 6  |
| 設備過不足DI                | ▲ 7   | 0    | 14    | 10    | ▲ 5   | ▲ 2   | ▲ 4   | ▲ 9   | ▲ 3   | ▲ 2   | 6     | ▲ 2  |
| 在庫過不足DI                | 0     | 5    | ▲ 14  | ▲ 10  | 12    | ▲ 3   | ▲ 5   | 3     | ▲ 2   | ▲ 6   | 11    | ▲ 3  |
| 資金繰りDI                 | ▲ 17  | ▲ 21 | ▲ 14  | ▲ 5   | ▲ 14  | ▲ 15  | ▲ 17  | ▲ 34  | ▲ 10  | ▲ 9   | ▲ 18  | ▲ 25 |
| (「翌期に設備投資計画あり」と回答した割合) |       |      |       |       |       |       |       |       |       |       |       |      |
| 設備投資計画                 | 16.1% | 3.6% | 10.0% | 16.3% | 18.9% | 21.3% | 18.0% | 26.3% | 13.3% | 12.8% | 21.4% | -    |

# 10. 業種別データ

## (9) 飲食・宿泊業

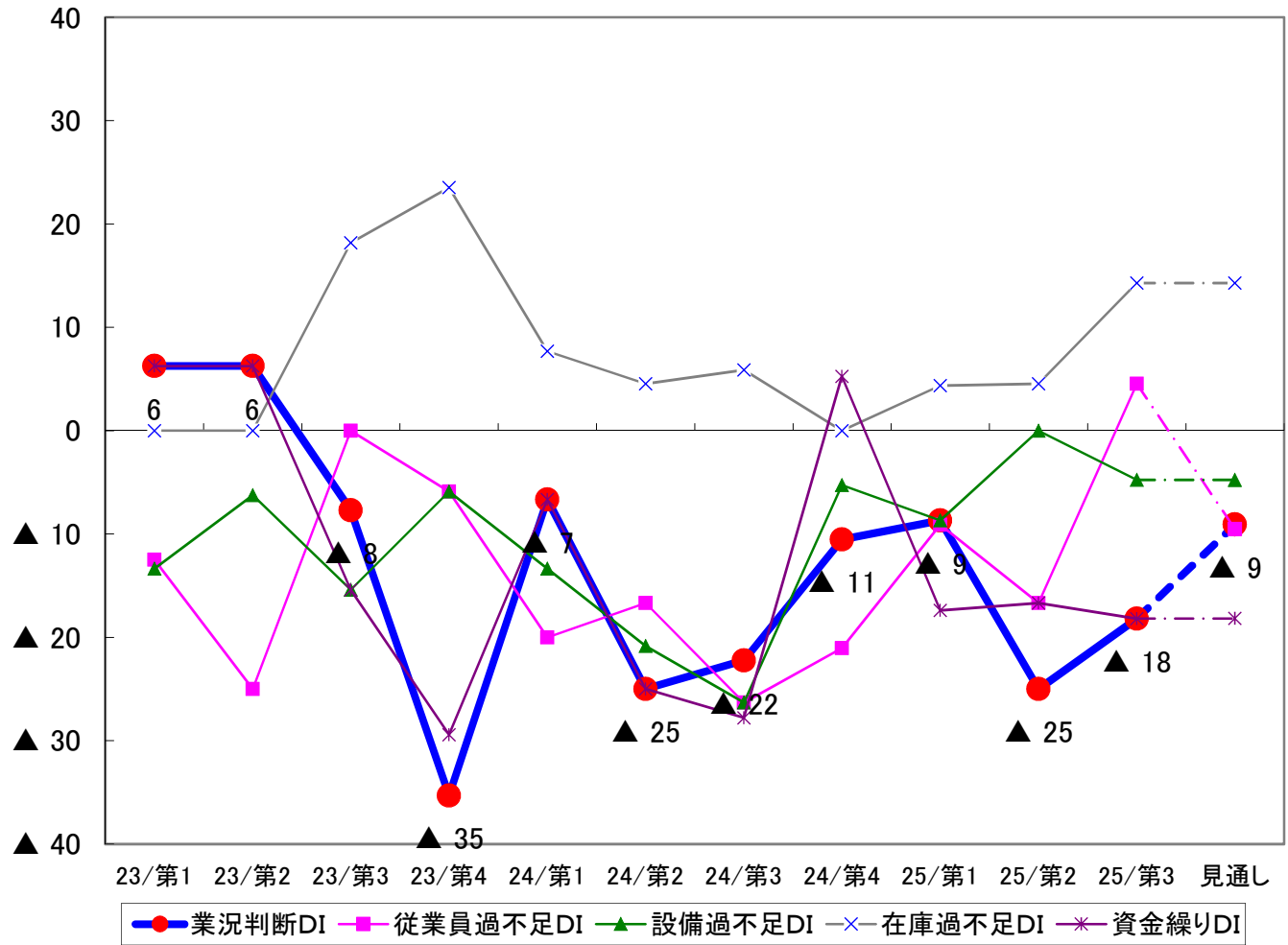


|                        | H23年度 |      |      |       | H24年度 |      |      |       | H25年度 |       |       |      |
|------------------------|-------|------|------|-------|-------|------|------|-------|-------|-------|-------|------|
|                        | 第1Q   | 第2Q  | 第3Q  | 第4Q   | 第1Q   | 第2Q  | 第3Q  | 第4Q   | 第1Q   | 第2Q   | 第3Q   | 見通し  |
| 業況判断DI                 | ▲ 69  | ▲ 68 | ▲ 55 | ▲ 51  | ▲ 65  | ▲ 56 | ▲ 62 | ▲ 50  | ▲ 38  | ▲ 41  | ▲ 47  | ▲ 33 |
| 従業員過不足DI               | ▲ 3   | ▲ 32 | ▲ 3  | ▲ 27  | ▲ 19  | ▲ 20 | ▲ 22 | ▲ 21  | ▲ 15  | ▲ 26  | ▲ 25  | ▲ 32 |
| 設備過不足DI                | ▲ 3   | ▲ 3  | ▲ 6  | ▲ 13  | ▲ 14  | ▲ 15 | ▲ 6  | ▲ 20  | ▲ 15  | ▲ 5   | ▲ 19  | ▲ 23 |
| 在庫過不足DI                | 7     | 11   | 3    | 18    | 15    | 20   | 7    | 21    | 12    | 12    | 13    | 8    |
| 資金繰りDI                 | ▲ 45  | ▲ 45 | ▲ 44 | ▲ 51  | ▲ 42  | ▲ 56 | ▲ 42 | ▲ 45  | ▲ 44  | ▲ 49  | ▲ 53  | ▲ 49 |
| (「翌期に設備投資計画あり」と回答した割合) |       |      |      |       |       |      |      |       |       |       |       |      |
| 設備投資計画                 | 10.3% | 9.7% | 0.0% | 22.4% | 15.1% | 7.3% | 8.0% | 14.3% | 10.4% | 17.4% | 20.0% | -    |



# 10. 業種別データ

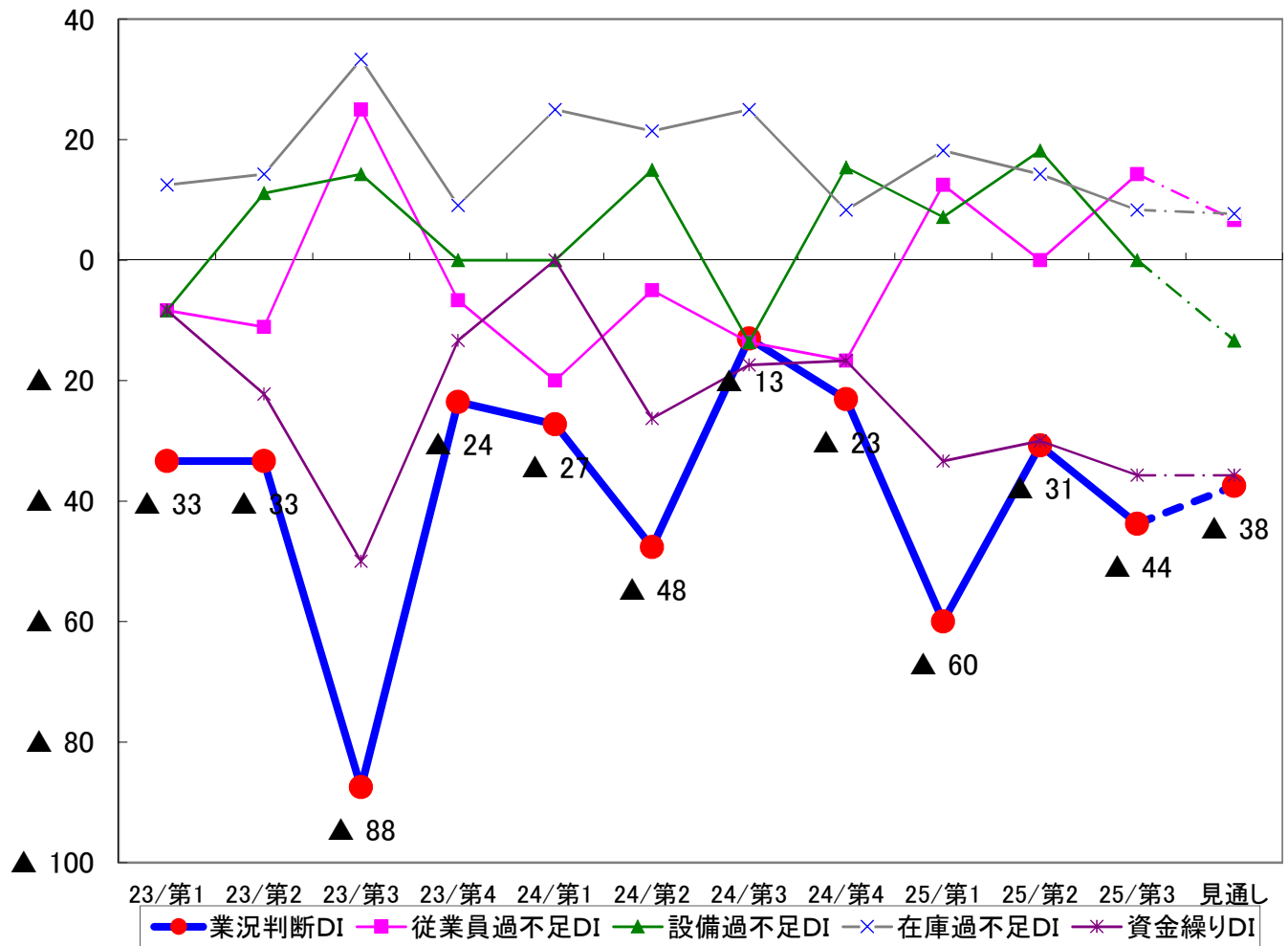
## (10) 医療・福祉



|                        | H23年度 |       |      |      | H24年度 |       |       |       | H25年度 |      |       |      |
|------------------------|-------|-------|------|------|-------|-------|-------|-------|-------|------|-------|------|
|                        | 第1Q   | 第2Q   | 第3Q  | 第4Q  | 第1Q   | 第2Q   | 第3Q   | 第4Q   | 第1Q   | 第2Q  | 第3Q   | 見通し  |
| 業況判断DI                 | 6     | 6     | ▲ 8  | ▲ 35 | ▲ 7   | ▲ 25  | ▲ 22  | ▲ 11  | ▲ 9   | ▲ 25 | ▲ 18  | ▲ 9  |
| 従業員過不足DI               | ▲ 13  | ▲ 25  | 0    | ▲ 6  | ▲ 20  | ▲ 17  | ▲ 26  | ▲ 21  | ▲ 9   | ▲ 17 | 5     | ▲ 10 |
| 設備過不足DI                | ▲ 13  | ▲ 6   | ▲ 15 | ▲ 6  | ▲ 13  | ▲ 21  | ▲ 26  | ▲ 5   | ▲ 9   | 0    | ▲ 5   | ▲ 5  |
| 在庫過不足DI                | 0     | 0     | 18   | 24   | 8     | 5     | 6     | 0     | 4     | 5    | 14    | 14   |
| 資金繰りDI                 | 6     | 6     | ▲ 15 | ▲ 29 | ▲ 7   | ▲ 25  | ▲ 28  | 5     | ▲ 17  | ▲ 17 | ▲ 18  | ▲ 18 |
| (「翌期に設備投資計画あり」と回答した割合) |       |       |      |      |       |       |       |       |       |      |       |      |
| 設備投資計画                 | 37.5% | 18.8% | 7.7% | 5.9% | 16.7% | 25.0% | 10.5% | 31.6% | 8.7%  | 4.2% | 13.6% | -    |

# 10. 業種別データ

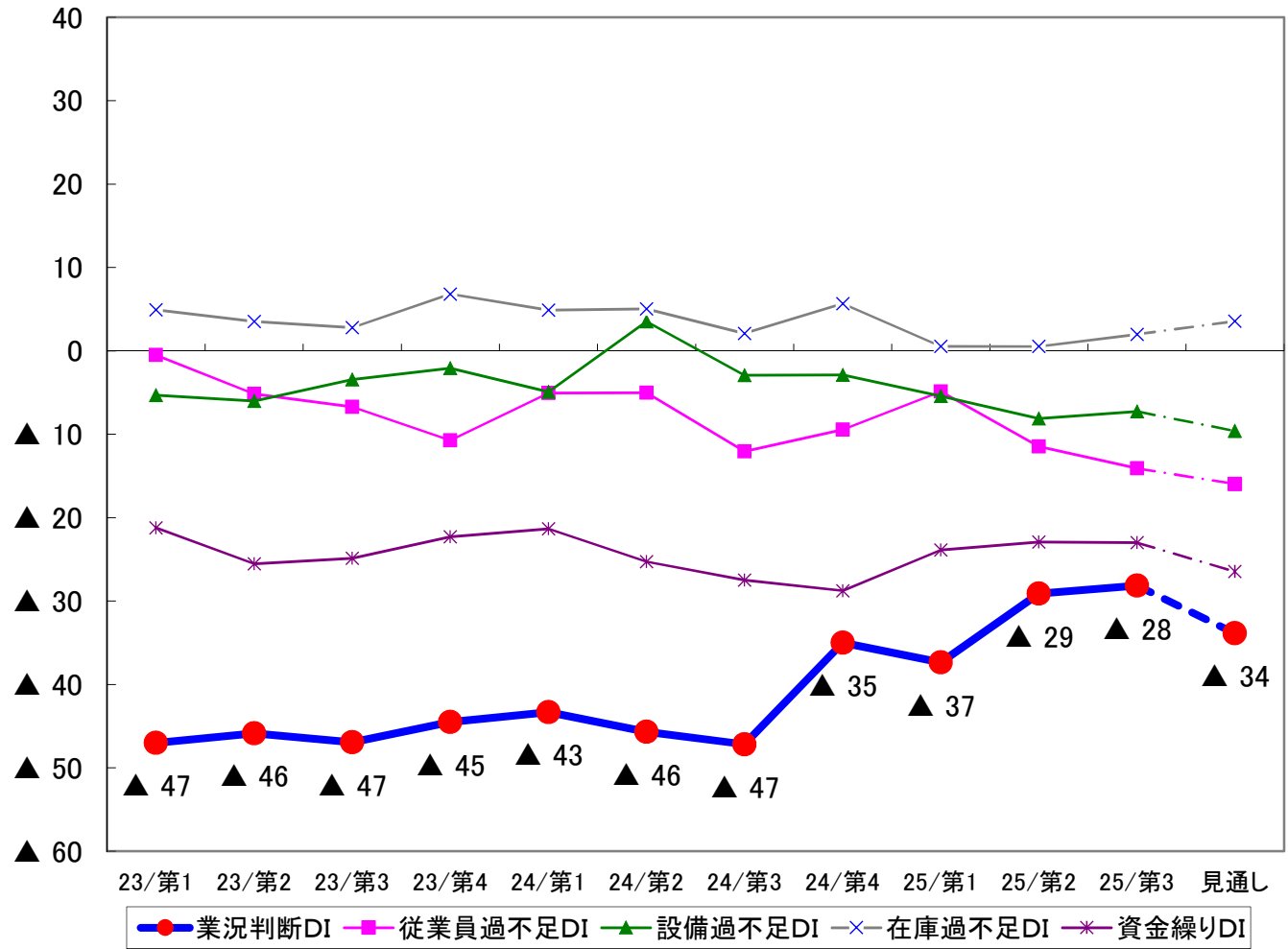
## (11) 教育・学習支援業



|                        | H23年度 |       |      |      | H24年度 |      |       |      | H25年度 |       |       |      |
|------------------------|-------|-------|------|------|-------|------|-------|------|-------|-------|-------|------|
|                        | 第1Q   | 第2Q   | 第3Q  | 第4Q  | 第1Q   | 第2Q  | 第3Q   | 第4Q  | 第1Q   | 第2Q   | 第3Q   | 見通し  |
| 業況判断DI                 | ▲ 33  | ▲ 33  | ▲ 88 | ▲ 24 | ▲ 27  | ▲ 48 | ▲ 13  | ▲ 23 | ▲ 60  | ▲ 31  | ▲ 44  | ▲ 38 |
| 従業員過不足DI               | ▲ 8   | ▲ 11  | 25   | ▲ 7  | ▲ 20  | ▲ 5  | ▲ 14  | ▲ 17 | 13    | 0     | 14    | 7    |
| 設備過不足DI                | ▲ 8   | 11    | 14   | 0    | 0     | 15   | ▲ 14  | 15   | 7     | 18    | 0     | ▲ 13 |
| 在庫過不足DI                | 13    | 14    | 33   | 9    | 25    | 21   | 25    | 8    | 18    | 14    | 8     | 8    |
| 資金繰りDI                 | ▲ 8   | ▲ 22  | ▲ 50 | ▲ 13 | 0     | ▲ 26 | ▲ 17  | ▲ 17 | ▲ 33  | ▲ 30  | ▲ 36  | ▲ 36 |
| (「翌期に設備投資計画あり」と回答した割合) |       |       |      |      |       |      |       |      |       |       |       |      |
| 設備投資計画                 | 25.0% | 20.0% | 0.0% | 0.0% | 13.0% | 4.8% | 29.2% | 7.7% | 11.8% | 14.3% | 17.6% | -    |

# 10. 業種別データ

## (12) サービス業



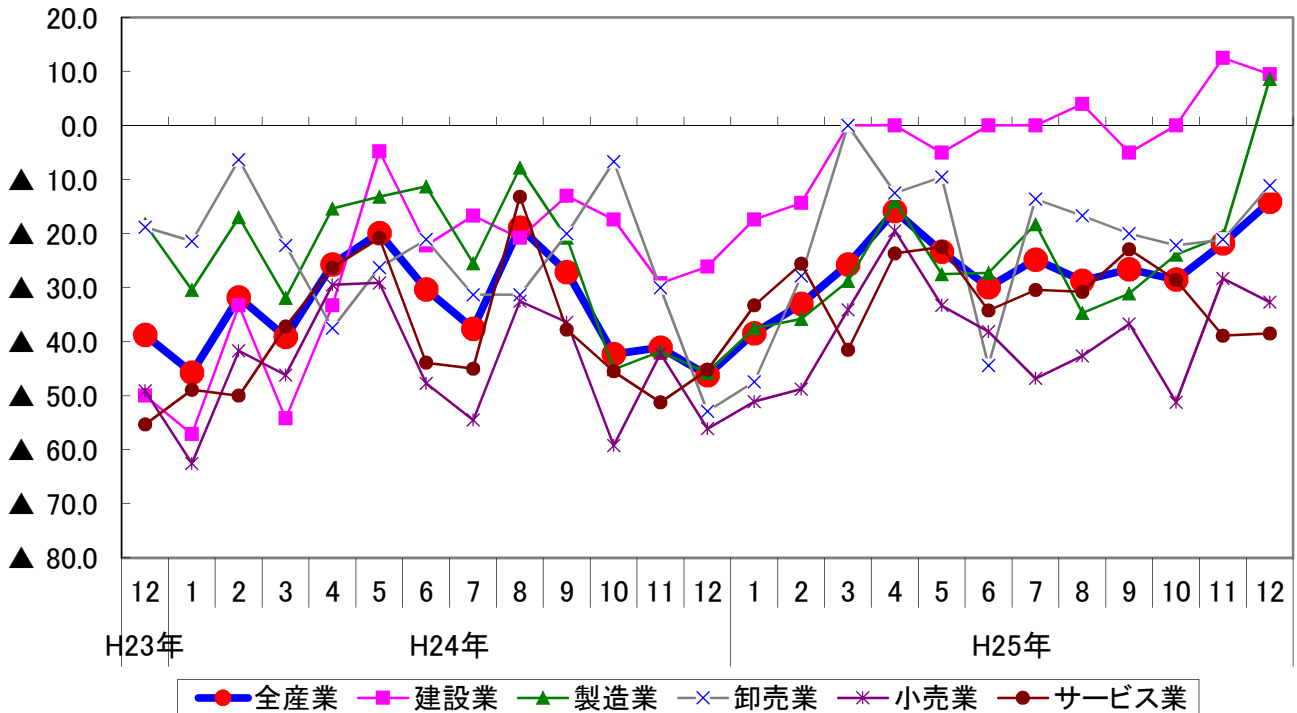
|                        | H23年度 |       |       |       | H24年度 |      |       |       | H25年度 |      |       |     |
|------------------------|-------|-------|-------|-------|-------|------|-------|-------|-------|------|-------|-----|
|                        | 第1Q   | 第2Q   | 第3Q   | 第4Q   | 第1Q   | 第2Q  | 第3Q   | 第4Q   | 第1Q   | 第2Q  | 第3Q   | 見通し |
| 業況判断DI                 | ▲47   | ▲46   | ▲47   | ▲45   | ▲43   | ▲46  | ▲47   | ▲35   | ▲37   | ▲29  | ▲28   | ▲34 |
| 従業員過不足DI               | ▲1    | ▲5    | ▲7    | ▲11   | ▲5    | ▲5   | ▲12   | ▲9    | ▲5    | ▲11  | ▲14   | ▲16 |
| 設備過不足DI                | ▲5    | ▲6    | ▲3    | ▲2    | ▲5    | 4    | ▲3    | ▲3    | ▲5    | ▲8   | ▲7    | ▲10 |
| 在庫過不足DI                | 5     | 4     | 3     | 7     | 5     | 5    | 2     | 6     | 1     | 1    | 2     | 4   |
| 資金繰りDI                 | ▲21   | ▲26   | ▲25   | ▲22   | ▲21   | ▲25  | ▲28   | ▲29   | ▲24   | ▲23  | ▲23   | ▲26 |
| (「翌期に設備投資計画あり」と回答した割合) |       |       |       |       |       |      |       |       |       |      |       |     |
| 設備投資計画                 | 16.4% | 12.7% | 15.6% | 12.2% | 15.0% | 9.4% | 10.4% | 12.0% | 12.4% | 9.9% | 15.4% | -   |

# 《ご参考》日本商工会議所早期景気観測調査(LOBO調査)結果

(資料: 日本商工会議所)

○近畿地区の業況DIは以下のとおり。

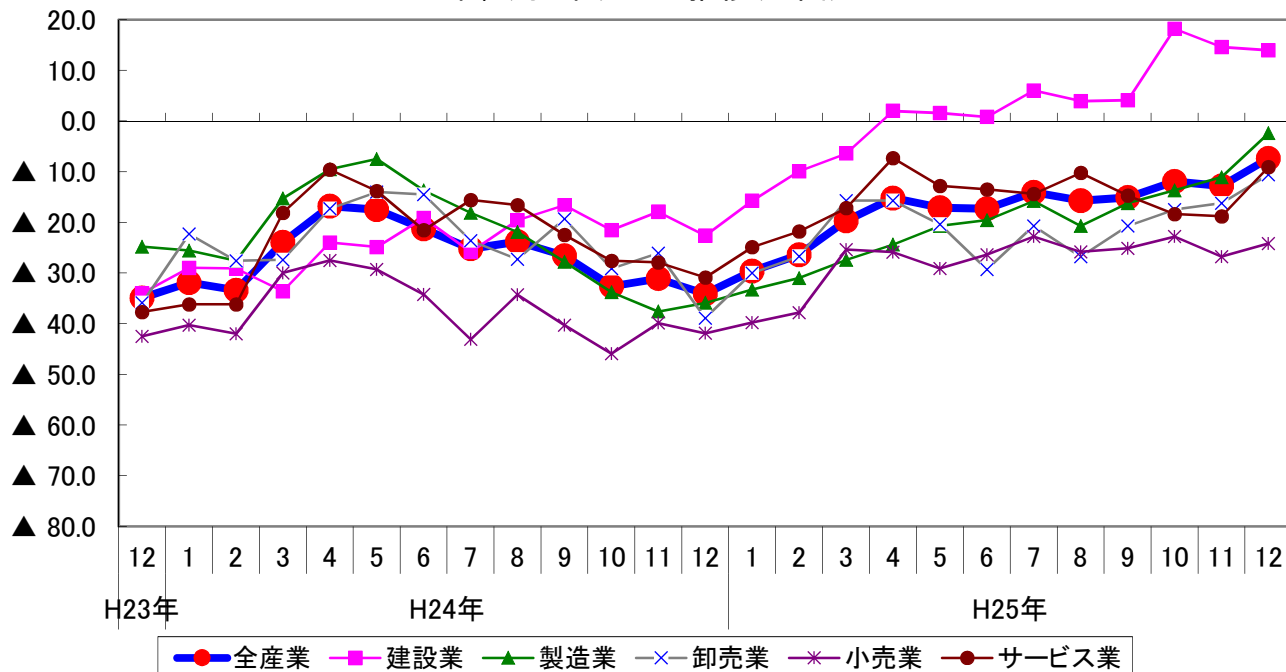
業種別 業況DIの推移(近畿地区)



|      |    | 商工会議所 早期景気観測(業況DI) |        |        |        |        |        |
|------|----|--------------------|--------|--------|--------|--------|--------|
|      |    | 近畿地区               |        |        |        |        |        |
|      |    | 全産業                | 建設業    | 製造業    | 卸売業    | 小売業    | サービス業  |
| H23年 | 12 | ▲ 38.7             | ▲ 50.0 | ▲ 18.2 | ▲ 18.8 | ▲ 49.1 | ▲ 55.3 |
| H24年 | 1  | ▲ 45.7             | ▲ 57.1 | ▲ 30.4 | ▲ 21.4 | ▲ 62.5 | ▲ 48.9 |
|      | 2  | ▲ 31.8             | ▲ 33.3 | ▲ 17.0 | ▲ 6.3  | ▲ 41.7 | ▲ 50.0 |
|      | 3  | ▲ 39.1             | ▲ 54.2 | ▲ 31.9 | ▲ 22.2 | ▲ 46.2 | ▲ 37.2 |
|      | 4  | ▲ 25.7             | ▲ 33.3 | ▲ 15.4 | ▲ 37.5 | ▲ 29.5 | ▲ 26.3 |
|      | 5  | ▲ 19.9             | ▲ 4.8  | ▲ 13.2 | ▲ 26.3 | ▲ 29.1 | ▲ 20.8 |
|      | 6  | ▲ 30.3             | ▲ 22.2 | ▲ 11.3 | ▲ 21.1 | ▲ 47.7 | ▲ 43.9 |
|      | 7  | ▲ 37.6             | ▲ 16.7 | ▲ 25.5 | ▲ 31.3 | ▲ 54.5 | ▲ 45.0 |
|      | 8  | ▲ 18.9             | ▲ 20.8 | ▲ 7.8  | ▲ 31.3 | ▲ 32.5 | ▲ 13.2 |
|      | 9  | ▲ 27.1             | ▲ 13.0 | ▲ 20.8 | ▲ 20.0 | ▲ 36.4 | ▲ 37.8 |
|      | 10 | ▲ 42.3             | ▲ 17.4 | ▲ 45.1 | ▲ 6.7  | ▲ 59.2 | ▲ 45.5 |
|      | 11 | ▲ 41.1             | ▲ 29.2 | ▲ 41.8 | ▲ 30.0 | ▲ 42.2 | ▲ 51.2 |
|      | 12 | ▲ 46.2             | ▲ 26.1 | ▲ 45.8 | ▲ 52.9 | ▲ 56.1 | ▲ 45.2 |
| H25年 | 1  | ▲ 38.4             | ▲ 17.4 | ▲ 37.5 | ▲ 47.4 | ▲ 51.1 | ▲ 33.3 |
|      | 2  | ▲ 33.0             | ▲ 14.3 | ▲ 35.8 | ▲ 27.8 | ▲ 48.8 | ▲ 25.6 |
|      | 3  | ▲ 25.7             | 0.0    | ▲ 28.8 | 0.0    | ▲ 34.1 | ▲ 41.5 |
|      | 4  | ▲ 15.8             | 0.0    | ▲ 14.0 | ▲ 12.5 | ▲ 19.5 | ▲ 23.7 |
|      | 5  | ▲ 23.3             | ▲ 5.0  | ▲ 27.5 | ▲ 9.5  | ▲ 33.3 | ▲ 22.5 |
|      | 6  | ▲ 29.9             | 0.0    | ▲ 27.3 | ▲ 44.4 | ▲ 38.1 | ▲ 34.2 |
|      | 7  | ▲ 24.8             | 0.0    | ▲ 18.3 | ▲ 13.6 | ▲ 46.8 | ▲ 30.4 |
|      | 8  | ▲ 28.7             | 4.0    | ▲ 34.7 | ▲ 16.7 | ▲ 42.6 | ▲ 30.8 |
|      | 9  | ▲ 26.6             | ▲ 5.0  | ▲ 31.1 | ▲ 20.0 | ▲ 36.7 | ▲ 22.9 |
|      | 10 | ▲ 28.5             | 0.0    | ▲ 23.9 | ▲ 22.2 | ▲ 51.2 | ▲ 28.6 |
|      | 11 | ▲ 21.8             | 12.5   | ▲ 20.4 | ▲ 21.1 | ▲ 28.3 | ▲ 38.9 |
|      | 12 | ▲ 14.1             | 9.5    | 8.6    | ▲ 11.1 | ▲ 32.7 | ▲ 38.5 |

○全国の業況DIは以下のとおり。

業種別 業況DIの推移(全国)



|      |    | 商工会議所 早期景気観測(業況DI) |        |        |        |        |        |
|------|----|--------------------|--------|--------|--------|--------|--------|
|      |    | 全 国<br>全産業         | 建設業    | 製造業    | 卸売業    | 小売業    | サービス業  |
| H23年 | 12 | ▲ 34.9             | ▲ 34.0 | ▲ 24.8 | ▲ 35.9 | ▲ 42.5 | ▲ 37.7 |
| H24年 | 1  | ▲ 31.9             | ▲ 29.0 | ▲ 25.6 | ▲ 22.3 | ▲ 40.3 | ▲ 36.2 |
|      | 2  | ▲ 33.4             | ▲ 29.1 | ▲ 27.6 | ▲ 27.6 | ▲ 42.0 | ▲ 36.2 |
|      | 3  | ▲ 23.9             | ▲ 33.6 | ▲ 15.3 | ▲ 27.4 | ▲ 30.0 | ▲ 18.1 |
|      | 4  | ▲ 16.8             | ▲ 24.0 | ▲ 9.5  | ▲ 17.3 | ▲ 27.5 | ▲ 9.6  |
|      | 5  | ▲ 17.5             | ▲ 24.9 | ▲ 7.5  | ▲ 14.0 | ▲ 29.3 | ▲ 13.8 |
|      | 6  | ▲ 21.3             | ▲ 19.1 | ▲ 13.7 | ▲ 14.5 | ▲ 34.2 | ▲ 21.5 |
|      | 7  | ▲ 25.2             | ▲ 25.8 | ▲ 18.1 | ▲ 23.6 | ▲ 43.1 | ▲ 15.6 |
|      | 8  | ▲ 23.8             | ▲ 19.6 | ▲ 21.9 | ▲ 27.3 | ▲ 34.3 | ▲ 16.6 |
|      | 9  | ▲ 26.6             | ▲ 16.6 | ▲ 27.8 | ▲ 19.3 | ▲ 40.3 | ▲ 22.5 |
|      | 10 | ▲ 32.6             | ▲ 21.5 | ▲ 33.8 | ▲ 29.1 | ▲ 45.9 | ▲ 27.6 |
|      | 11 | ▲ 31.1             | ▲ 17.9 | ▲ 37.6 | ▲ 26.1 | ▲ 39.9 | ▲ 27.9 |
|      | 12 | ▲ 34.1             | ▲ 22.6 | ▲ 35.9 | ▲ 38.9 | ▲ 41.9 | ▲ 30.9 |
| H25年 | 1  | ▲ 29.6             | ▲ 15.7 | ▲ 33.3 | ▲ 30.0 | ▲ 39.8 | ▲ 24.9 |
|      | 2  | ▲ 26.4             | ▲ 9.9  | ▲ 31.0 | ▲ 26.7 | ▲ 37.8 | ▲ 21.8 |
|      | 3  | ▲ 19.7             | ▲ 6.4  | ▲ 27.4 | ▲ 15.7 | ▲ 25.4 | ▲ 17.2 |
|      | 4  | ▲ 15.2             | ▲ 2.0  | ▲ 24.4 | ▲ 15.7 | ▲ 25.9 | ▲ 7.3  |
|      | 5  | ▲ 17.1             | ▲ 1.6  | ▲ 20.7 | ▲ 20.4 | ▲ 29.1 | ▲ 12.8 |
|      | 6  | ▲ 17.3             | ▲ 0.8  | ▲ 19.6 | ▲ 29.3 | ▲ 26.4 | ▲ 13.5 |
|      | 7  | ▲ 14.1             | ▲ 6.0  | ▲ 15.8 | ▲ 20.7 | ▲ 22.8 | ▲ 14.4 |
|      | 8  | ▲ 15.7             | ▲ 3.9  | ▲ 20.7 | ▲ 26.8 | ▲ 25.8 | ▲ 10.2 |
|      | 9  | ▲ 15.1             | ▲ 4.1  | ▲ 16.2 | ▲ 20.7 | ▲ 25.1 | ▲ 14.7 |
|      | 10 | ▲ 11.9             | ▲ 18.2 | ▲ 13.7 | ▲ 17.5 | ▲ 22.8 | ▲ 18.4 |
|      | 11 | ▲ 12.8             | ▲ 14.6 | ▲ 11.1 | ▲ 16.2 | ▲ 26.8 | ▲ 18.8 |
|      | 12 | ▲ 7.4              | ▲ 14.0 | ▲ 2.4  | ▲ 10.6 | ▲ 24.2 | ▲ 9.1  |

<LOBO(ロボ)調査>

CCI-Quick Survey System of Local Business Outlook: 商工会議所早期景気観測システムの略称。  
 日本商工会議所が各地域の「肌で感じる足元の景況感」を全国ベースで毎月調査しているもので、  
 417の商工会議所が、3,128の企業から協力を得て調査を実施している。  
 調査項目は、①「業況」、②「売上高」、③「採算」、④「仕入単価」、⑤「従業員」、⑥「資金繰り」の6項目。  
 調査業種は、①「建設」、②「製造」、③「卸売」、④「小売」、⑤「サービス」の5業種。

平成25年度第3四半期（平成25年10～12月期）姫路市内景気動向調査結果

姫路商工会議所 総務部

〒670-8505 姫路市下寺町43番地  
TEL：079-223-6550（直通）  
FAX：079-288-0047  
URL：<http://www.himeji-cci.or.jp/>