

姫路市内景気動向調査結果

平成30年10月
姫路商工会議所

【目次】

| | | |
|------------------------|----|---|
| 1. 概況 | 2 | 頁 |
| 2. 業況判断 | 5 | 頁 |
| 3. 従業員過不足 | 7 | 頁 |
| 4. 設備過不足 | 9 | 頁 |
| 5. 在庫過不足 | 11 | 頁 |
| 6. 資金繰り | 13 | 頁 |
| 7. 設備投資計画 | 15 | 頁 |
| 8. 経営上の関心事・問題点等 | 17 | 頁 |
| 9. 項目別データ | 19 | 頁 |
| 10. 業種別データ | 26 | 頁 |
| (参考) 日本商工会議所早期景気観測調査結果 | 39 | 頁 |

【調査要項】

- 調査対象期間 平成30年度第2四半期実績及び平成30年度第3四半期見通し
(調査日)平成30年9月12日～平成30年9月28日(17日間)
- 調査対象企業 姫路市内に本店を置き、Fax番号登録のある当所会員事業所

| 調査企業数 | 回答企業数 | 回答率 |
|-------|-------|-------|
| | | 5,028 |

(回答企業の規模別構成比)

| | 構成比 | 事業所数 |
|-----|--------|-------|
| 全体 | 100.0% | 1,203 |
| 小規模 | 63.2% | 760 |
| 中規模 | 32.7% | 393 |
| 大規模 | 4.2% | 50 |

【小規模】情報通信業、卸売業、小売業、飲食・宿泊業、医療・福祉、教育・学習支援業、サービス業では「1～5人」、それらを除く業種では「6～20人」以下の区分。

【中規模】上記【小規模】を除き、小売業、飲食・宿泊業では、「21～50人」以下、情報通信業、卸売業、医療・福祉、教育・学習支援業、サービス業では「51～100人」以下、それらを除く業種では「101～300人」以下の区分。

【大規模】上記【小規模】【中規模】を除く区分。

(回答企業の業種別構成比)

| | 構成比 | 事業所数 |
|----------|--------|-------|
| 全体 | 100.0% | 1,203 |
| 建設業 | 18.6% | 224 |
| 製造業 | 20.5% | 247 |
| 卸売業 | 11.0% | 132 |
| 小売業 | 11.7% | 141 |
| サービス業 | 21.2% | 255 |
| その他 | 17.0% | 204 |
| 情報通信業 | 1.0% | 12 |
| 運輸業 | 4.1% | 49 |
| 金融・保険業 | 1.6% | 19 |
| 医療・福祉 | 4.2% | 50 |
| 不動産業 | 3.1% | 37 |
| 飲食・宿泊業 | 1.9% | 23 |
| 教育・学習支援業 | 1.2% | 14 |

※用語説明

- 業況判断DI : 業況が「良い」と回答した割合 - 「悪い」と回答した割合
 従業員過不足DI : 従業員が「多すぎる」と回答した割合 - 「足りない」と回答した割合
 設備過不足DI : 設備が「余っている」と回答した割合 - 「足りない」と回答した割合
 在庫過不足DI : 在庫が「多すぎる」と回答した割合 - 「足りない」と回答した割合
 資金繰りDI : 資金繰りが「楽である」と回答した割合 - 「苦しい」と回答した割合

1. 概況

業況判断DIは、前期比1ポイント上昇の▲21となり、ほぼ横ばいとなった。来期については、当期比1ポイント下降の予測となっている。

景況感は引き続き全体として高い水準を維持しつつも、このところ改善の動きは足踏み状況が続いている。

【概況】

平成30年度第2四半期（7～9月）の業況判断DI（業況が「良い」と回答した割合－業況が「悪い」と回答した割合）は、▲21（前期比1ポイント上昇、前年同期比2ポイント上昇）とほぼ横ばいとなった。

来期については、▲22（当期比1ポイント下降）の予測となっている。

景況感は引き続き全体として高い水準を維持しているものの、貿易摩擦への懸念や自然災害の影響などを反映し、このところ改善の動きには足踏みがみられる。

規模別では、「小規模」で改善した一方で「中規模」で悪化、「大規模」は横ばい推移となった。

業種別では、「建設業」「卸売業」などで改善がみられた一方で、「製造業」「小売業」などの業種を中心に悪化した。

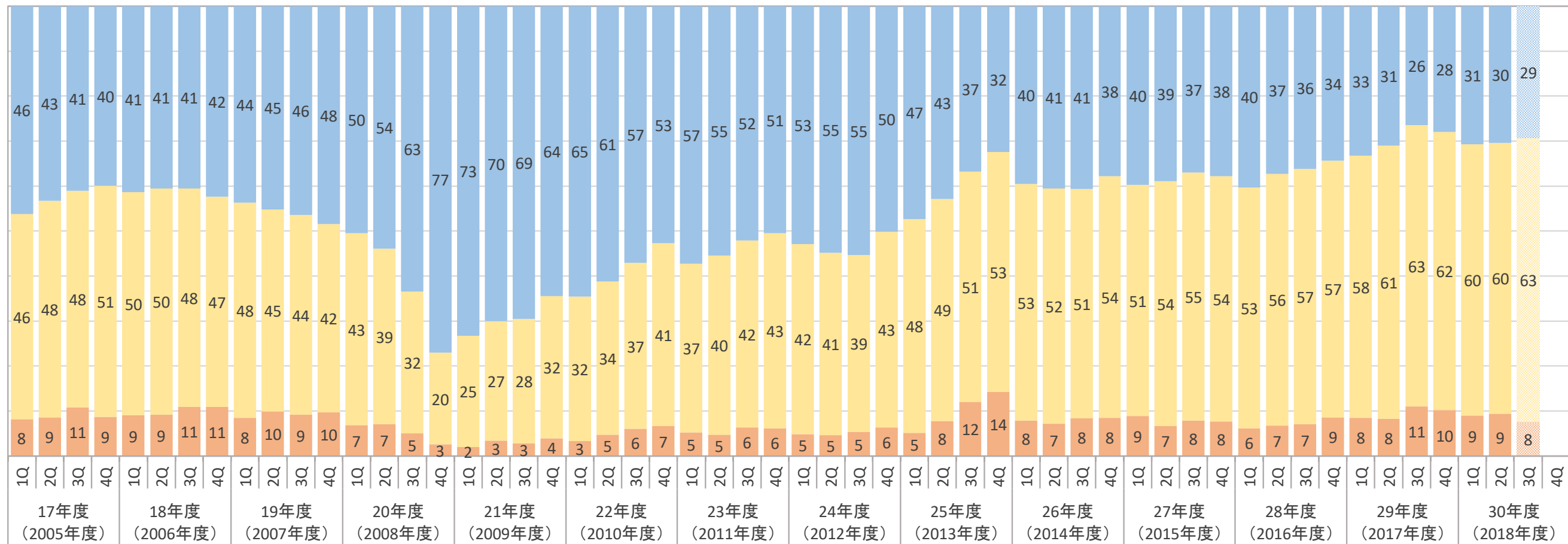
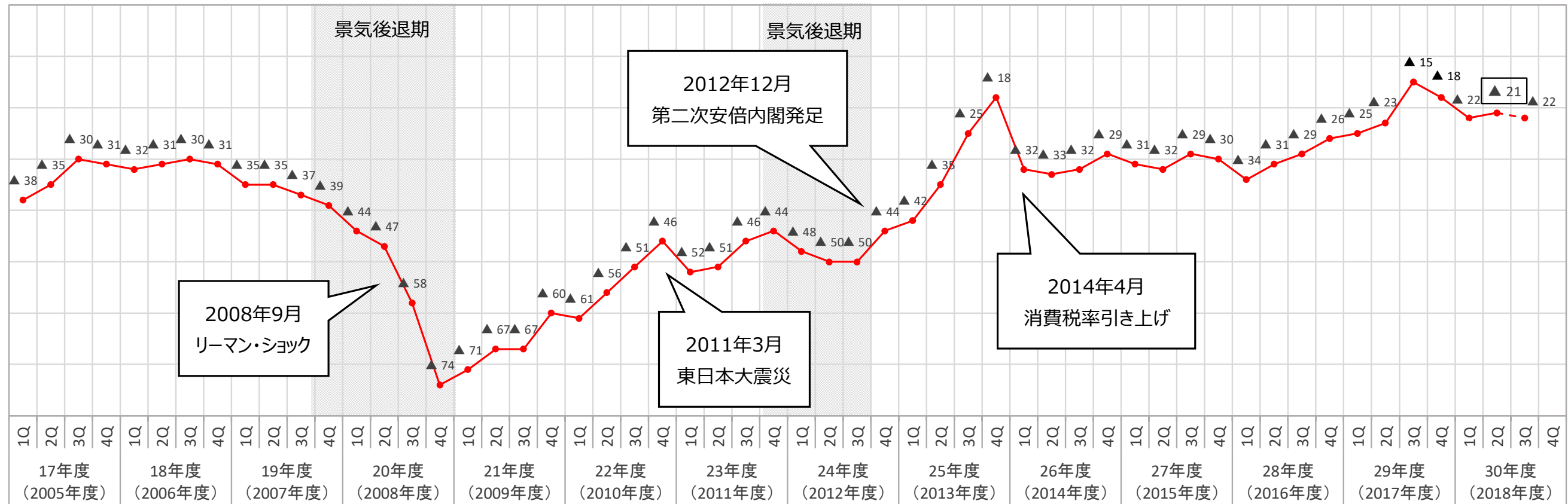
大企業を対象に含む日銀短観では、当期の業況判断DIは、全国は15（前期比1ポイント下降）、近畿地区は14（前期比1ポイント下降）、兵庫地区は9（前期比4ポイント下降）となった。先行きについては、全国は12（当期比3ポイント下降）、近畿地区は11（当期比3ポイント下降）、兵庫地区は10（当期比1ポイント上昇）という結果となっている。

回答企業の約9割を50人以下の中小零細企業で占める当所調査においても、景況感の改善は、日銀短観とほぼ同様、やや足踏み感がみられる。

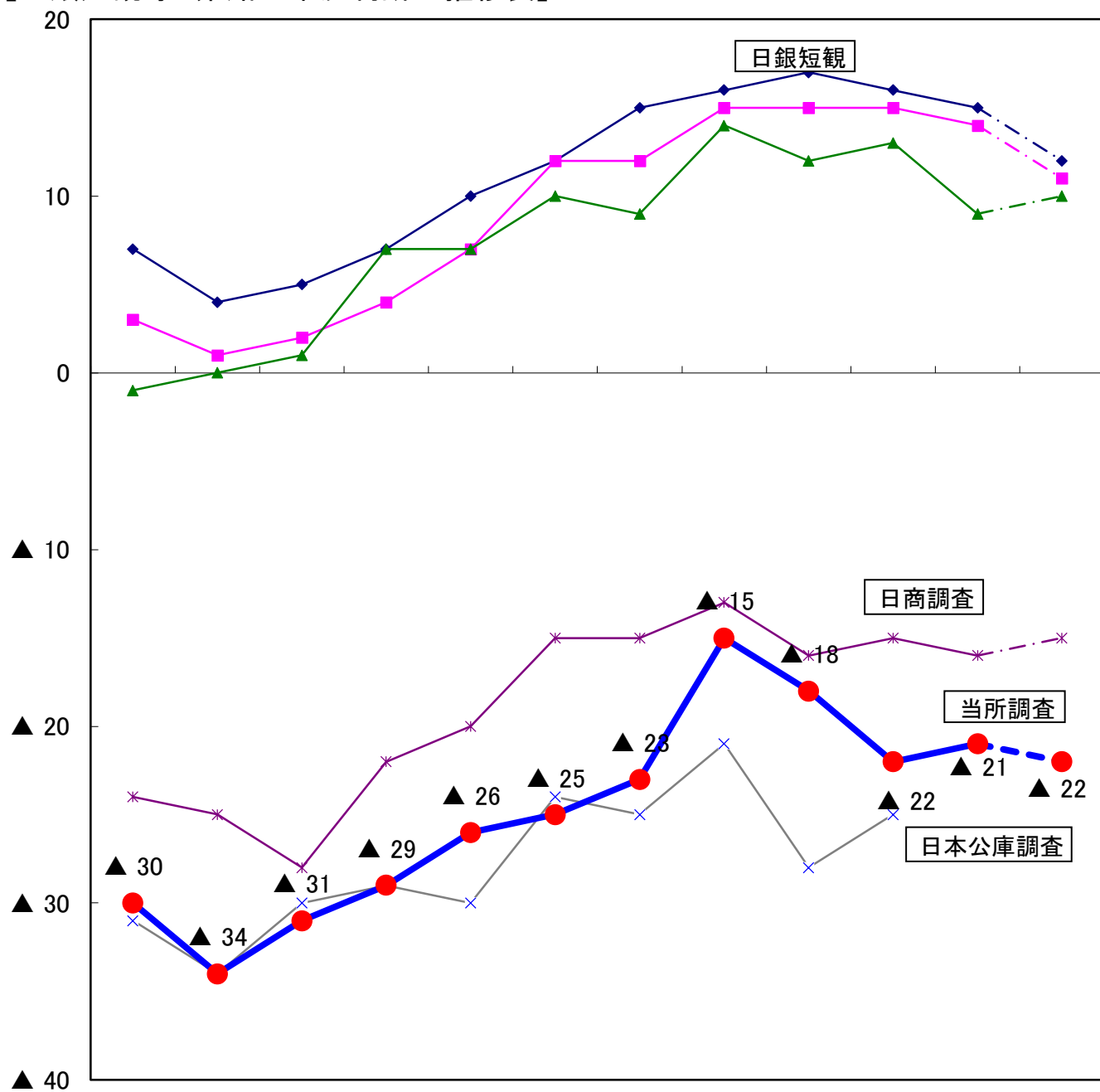
従業員過不足DIは、▲29（前期比1ポイント下降、前年同期比±0）と、労働需給は依然タイトな状況にある。

企業が抱える経営上の関心事・問題点は、第1位が「人材育成」46.4%、第2位が「雇用」39.6%、第3位が「業界動向」38.6%。以下、「需要減少」、「資金繰り」、「競争激化」と続いている（複数回答可）。

業況DIの長期推移



【日銀短観等と姫路の業況判断DI推移表】



27/第4 28/第1 28/第2 28/第3 28/第4 29/第1 29/第2 29/第3 29/第4 30/第1 30/第2 見通し

◆ 日銀短観(全国) ■ 日銀短観(近畿) ▲ 日銀短観(兵庫)
× 日本公庫調査(小企業) ✱ 日商LOBO調査 ● 姫路商工会議所調査

| | 27/第4 | 28/第1 | 28/第2 | 28/第3 | 28/第4 | 29/第1 | 29/第2 | 29/第3 | 29/第4 | 30/第1 | 30/第2 | 見通し |
|-------------|-------|-------|-------|-------|-------|-------|-------|-------|-------|-------|-------|------|
| 日銀短観(全国) | 7 | 4 | 5 | 7 | 10 | 12 | 15 | 16 | 17 | 16 | 15 | 12 |
| 日銀短観(近畿) | 3 | 1 | 2 | 4 | 7 | 12 | 12 | 15 | 15 | 15 | 14 | 11 |
| 日銀短観(兵庫) | ▲ 1 | 0 | 1 | 7 | 7 | 10 | 9 | 14 | 12 | 13 | 9 | 10 |
| 日本公庫調査(小企業) | ▲ 31 | ▲ 34 | ▲ 30 | ▲ 29 | ▲ 30 | ▲ 24 | ▲ 25 | ▲ 21 | ▲ 28 | ▲ 25 | - | - |
| 日商LOBO調査 | ▲ 24 | ▲ 25 | ▲ 28 | ▲ 22 | ▲ 20 | ▲ 15 | ▲ 15 | ▲ 13 | ▲ 16 | ▲ 15 | ▲ 16 | ▲ 15 |
| 姫路商工会議所調査 | ▲ 30 | ▲ 34 | ▲ 31 | ▲ 29 | ▲ 26 | ▲ 25 | ▲ 23 | ▲ 15 | ▲ 18 | ▲ 22 | ▲ 21 | ▲ 22 |

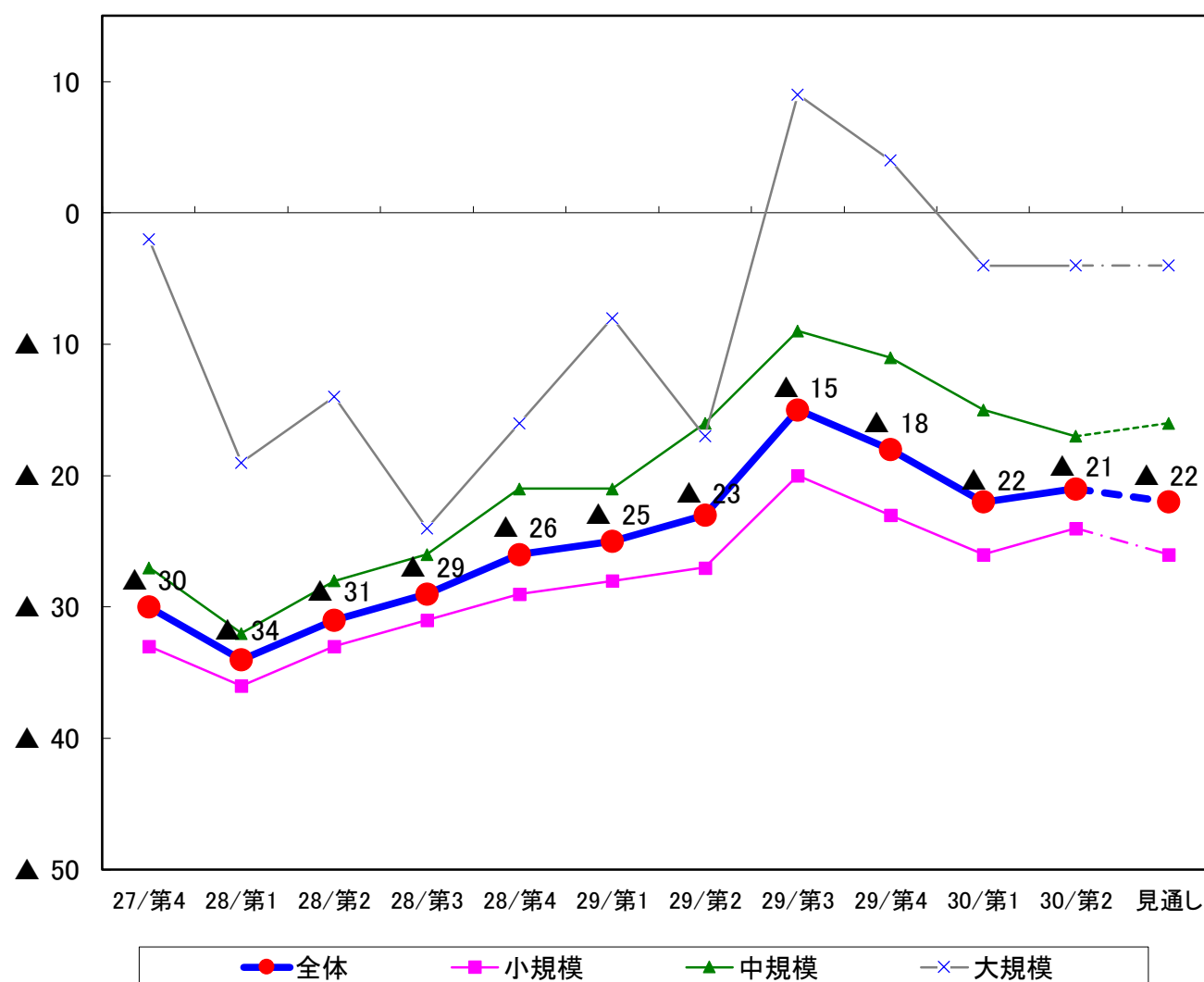
2. 業況判断

平成30年度第2四半期（7～9月）の業況判断DI（業況が「良い」と回答した割合－業況が「悪い」と回答した割合）は▲21（前期比1ポイント上昇、前年同期比2ポイント上昇）となり、ほぼ横ばいとなった。

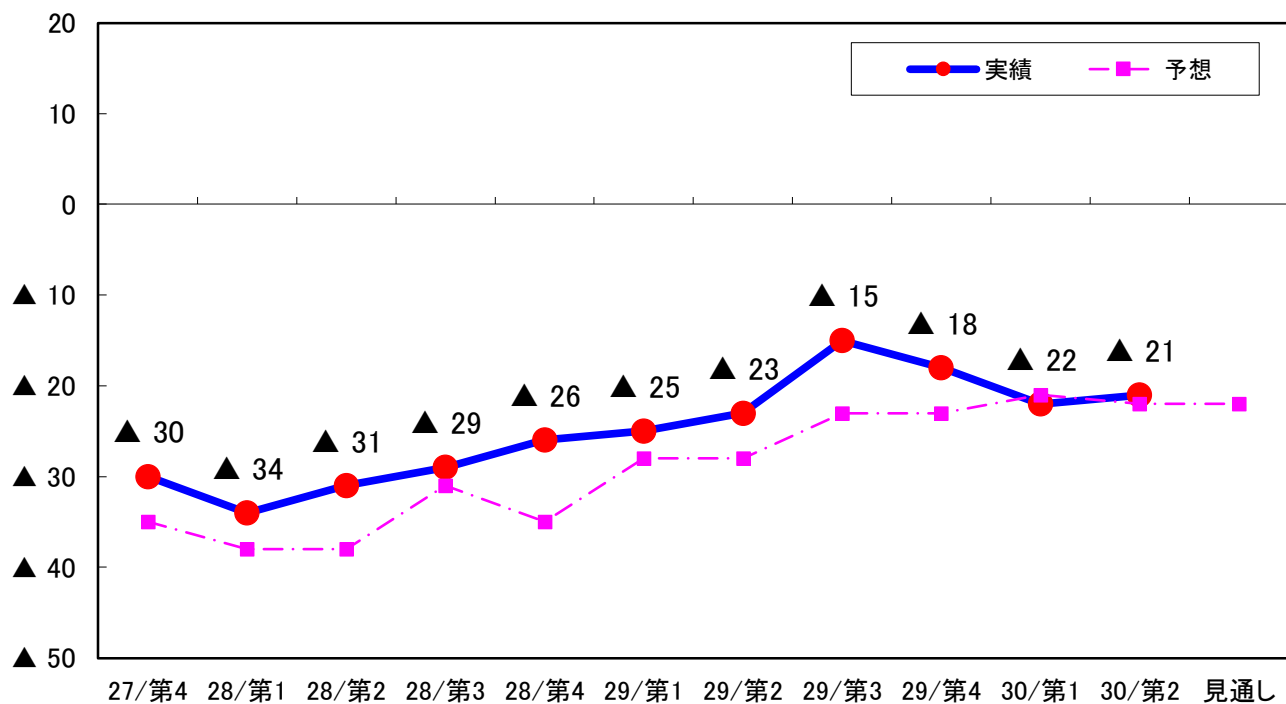
規模別では、「小規模」は改善し、「中規模」は悪化、「大規模」は横ばいにて推移している。

業種別では、「建設業」「卸売業」など5業種で前期と比べて改善している。

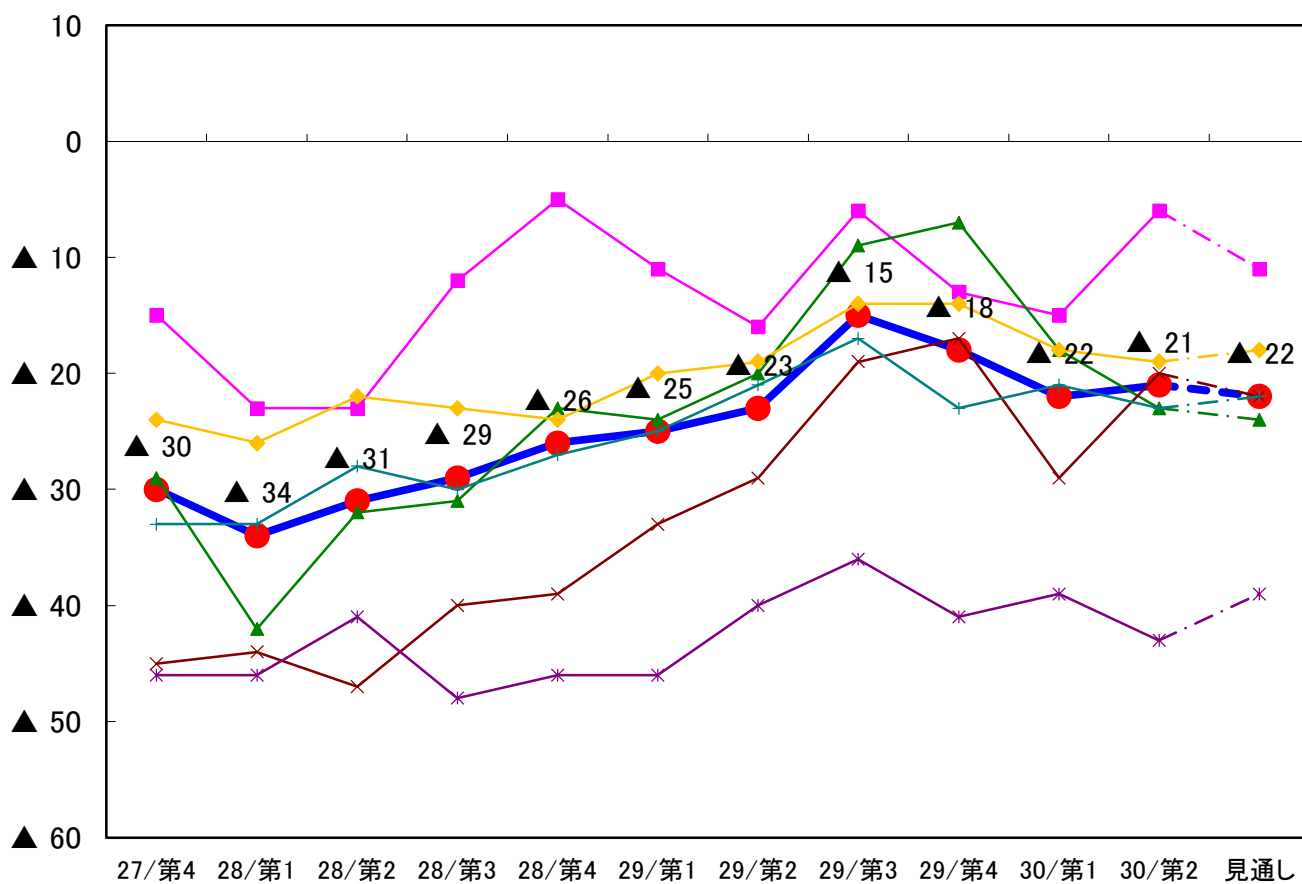
【規模別 業況判断DIの推移】



【予想・実績DIの推移】



【業種別 業況判断DIの推移】



※情報通信、運輸、金融・保険、不動産、飲食・宿泊、医療・福祉、教育・学習支援については「10. 業種別データ」参照。

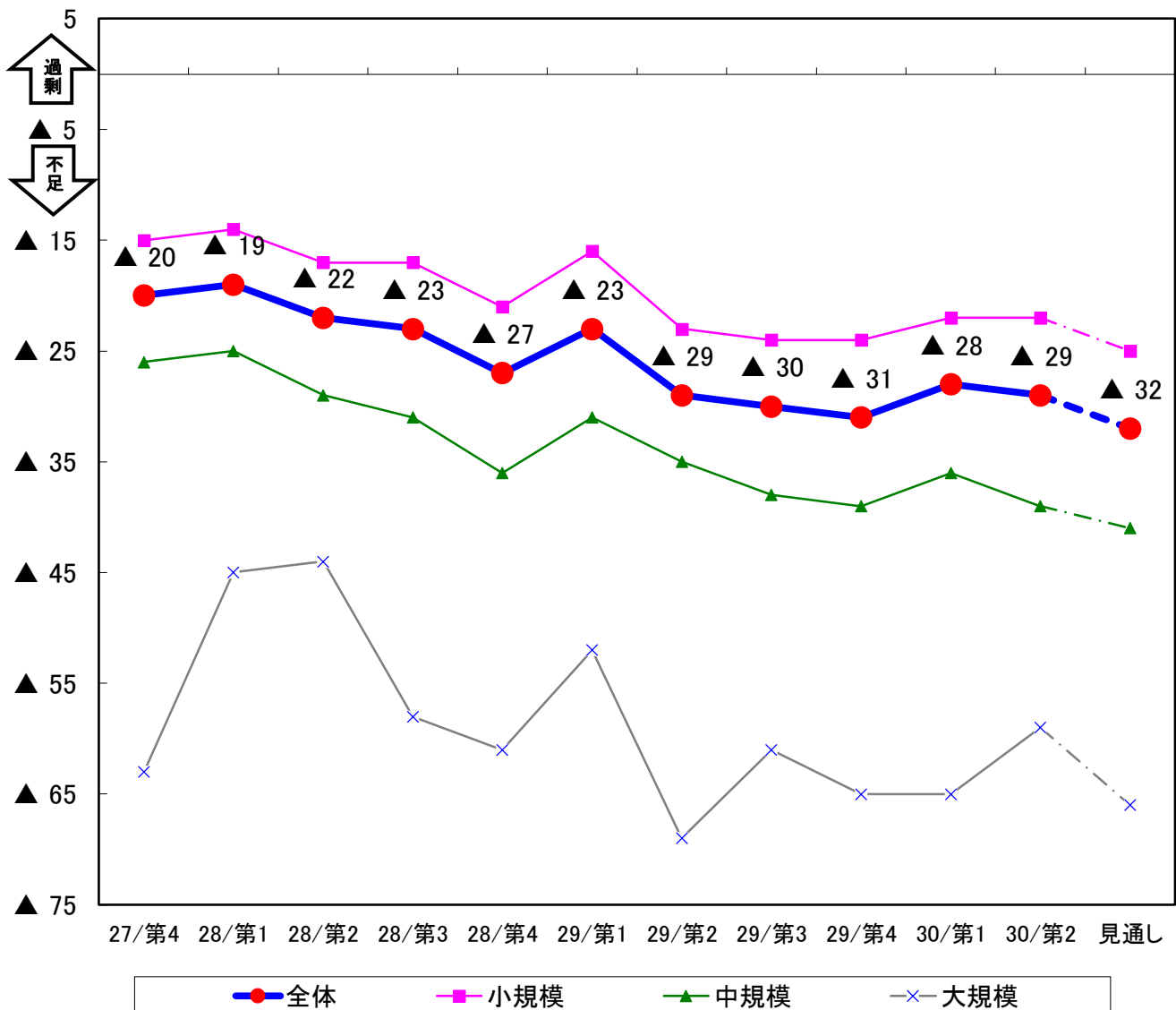
3. 従業員過不足

従業員過不足DIは、▲29（前期比1ポイント下降、前年同期比±0）となり、前期に比べて不足感が増した。

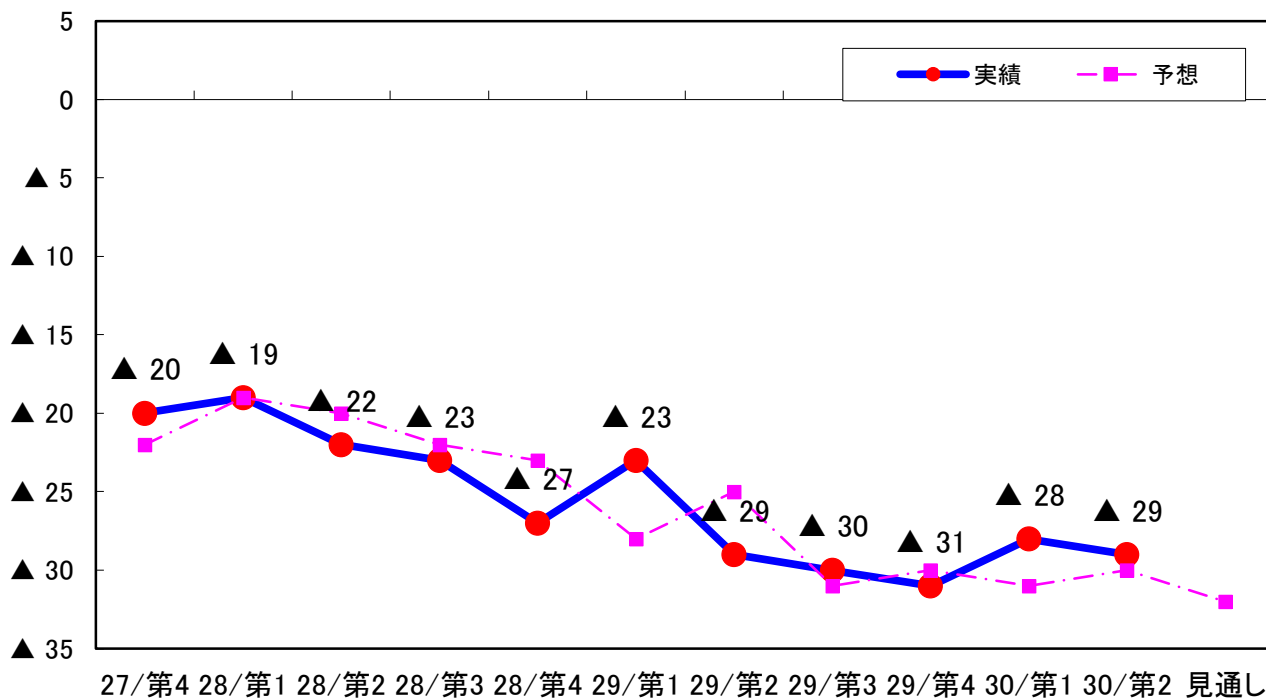
規模別では、「小規模」は横ばいにて推移、「中規模」は不足感が増し、「大規模」は和らいだ。

業種別では、「建設業」「小売業」「サービス業」など6業種で不足感が増した。

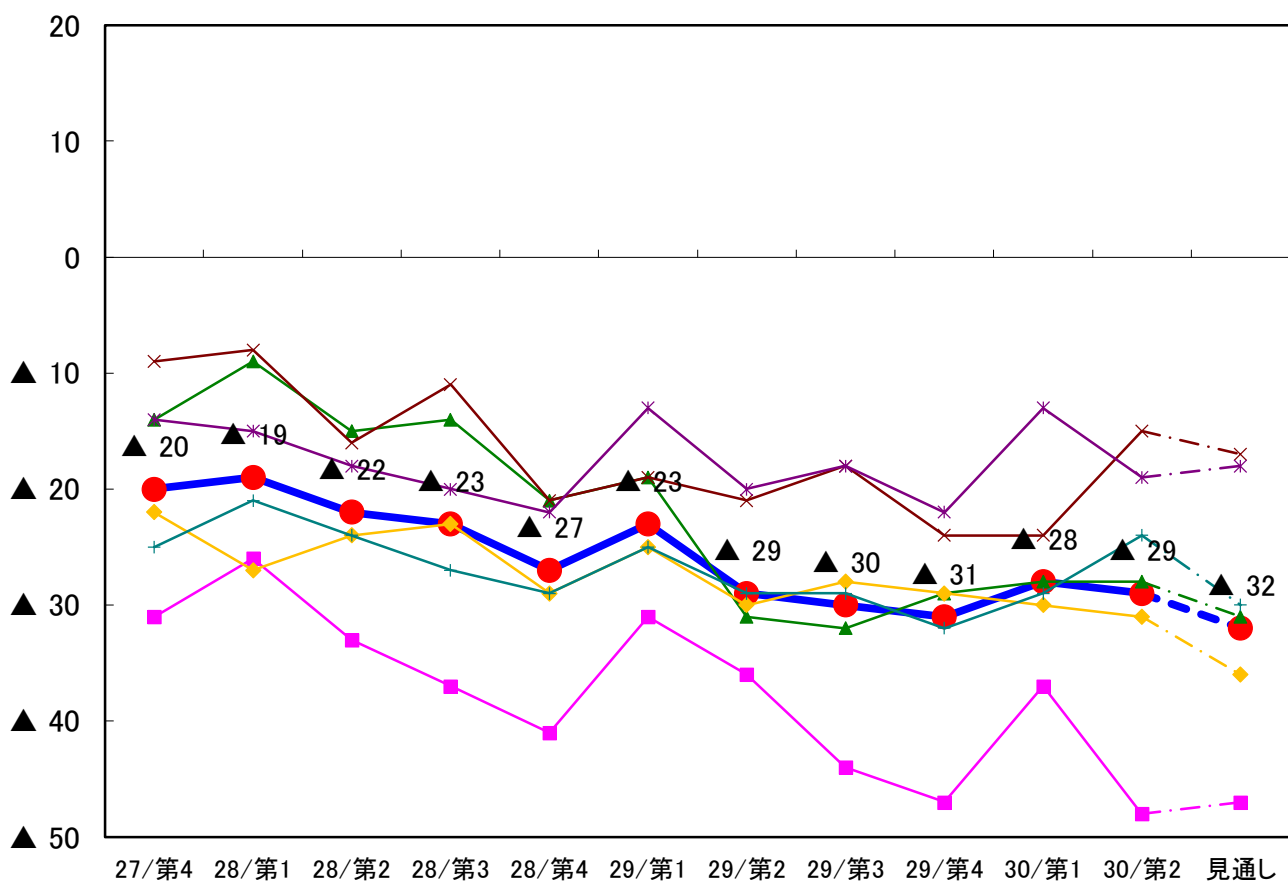
【規模別 従業員過不足DIの推移】



【予想・実績DIの推移】



【業種別 従業員過不足DIの推移】



※情報通信、運輸、金融・保険、不動産、飲食・宿泊、医療・福祉、教育・学習支援については「10. 業種別データ」参照。

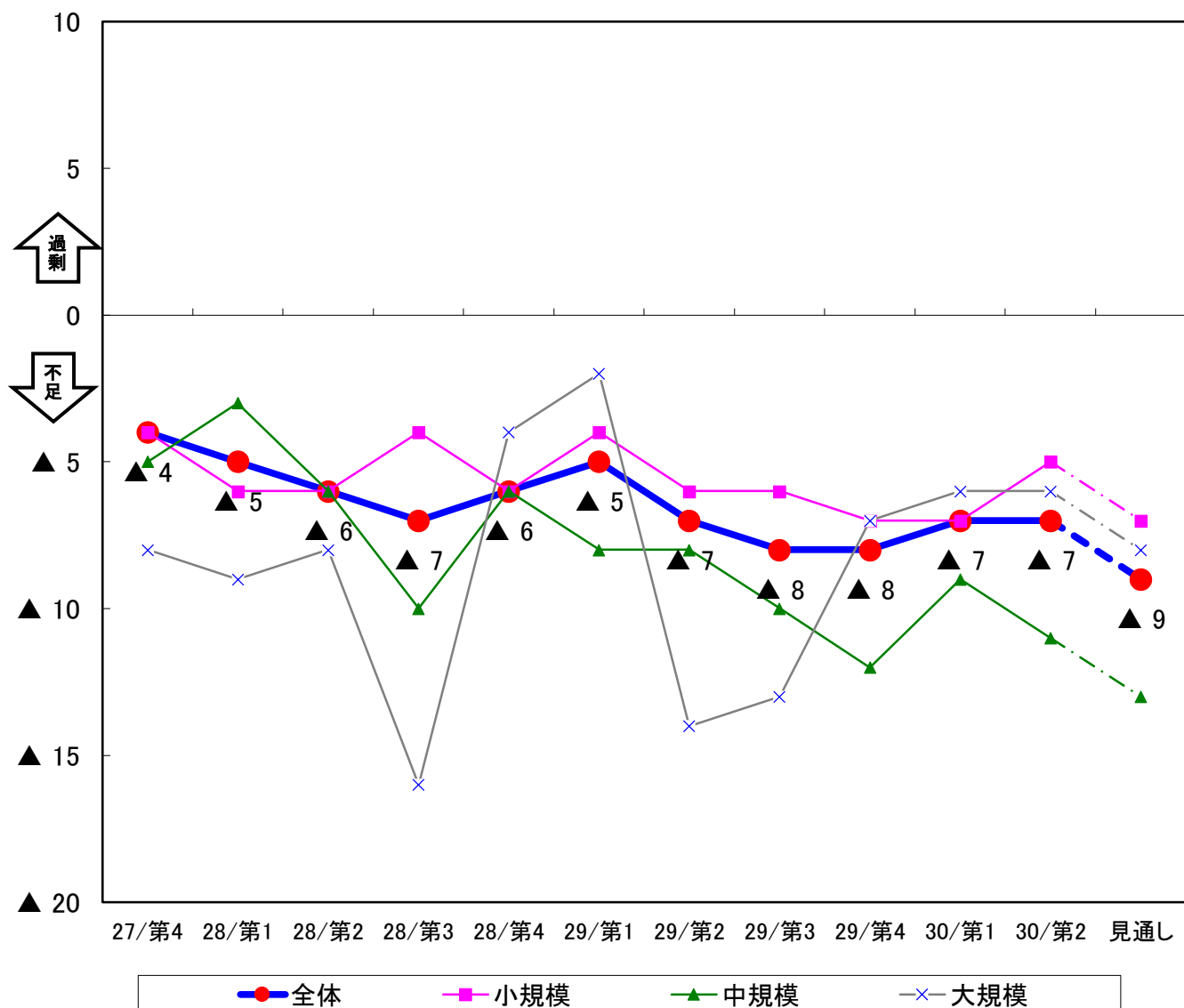
4. 設備過不足

今期の設備過不足DIは▲7（前期比±0、前年同期比±0）となり前期と比べて横ばいにて推移した。

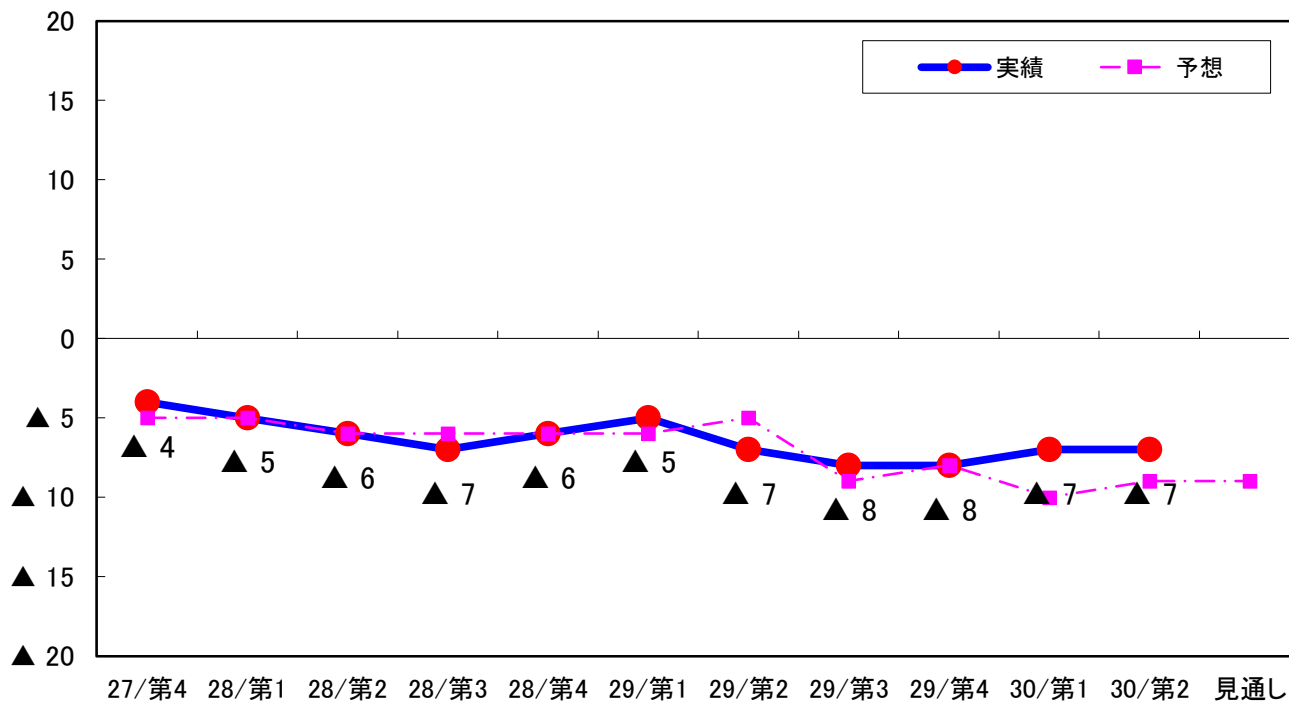
規模別では、「小規模」は不足感が和らぎ、「中規模」は不足感が増し、「大規模」は横ばいにて推移した。

業種別では、「製造業」「卸売業」「小売業」など7業種で不足感が和らいだ。

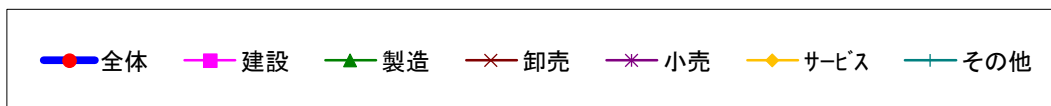
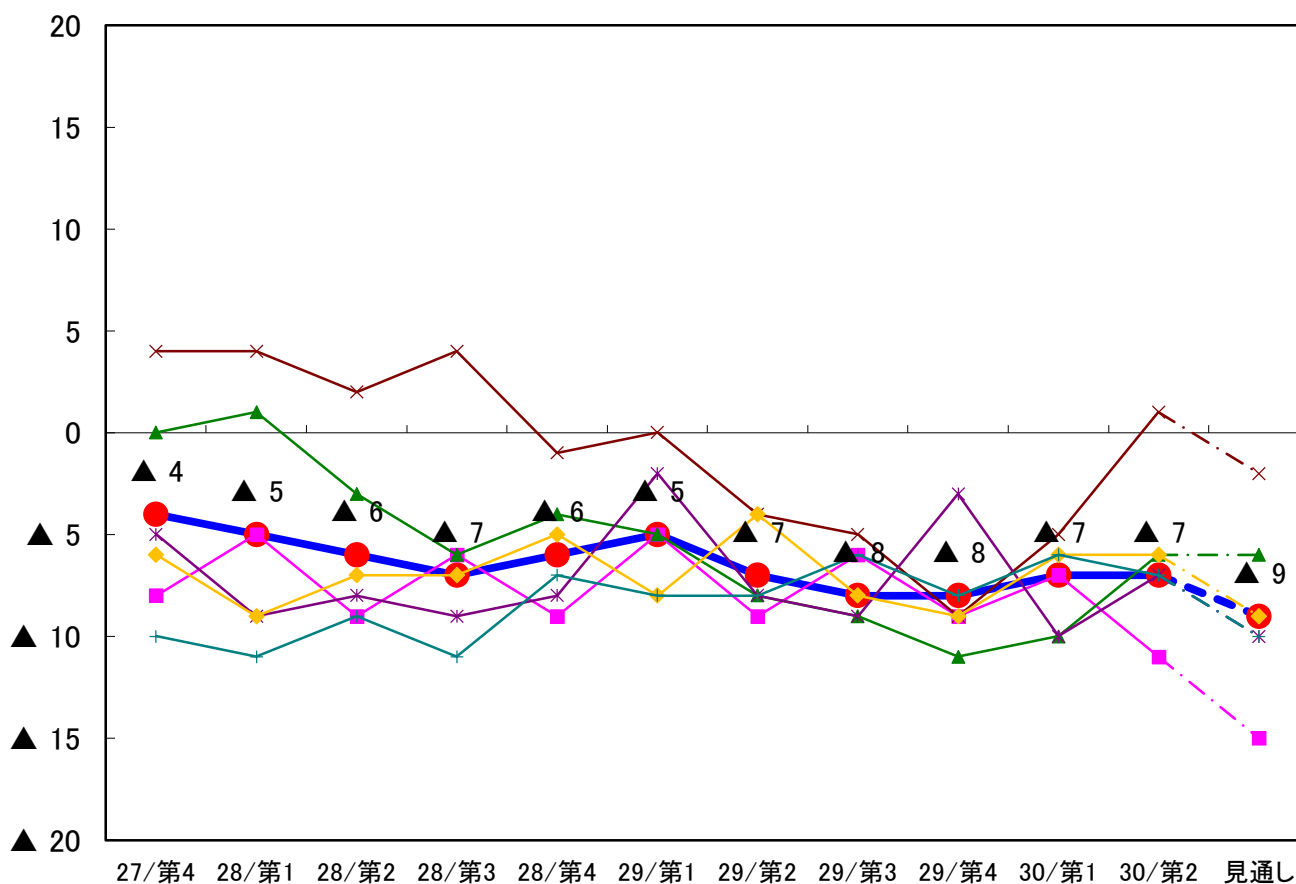
【規模別 設備過不足DIの推移】



【予想・実績DIの推移】



【業種別 設備過不足DIの推移】



※情報通信、運輸、金融・保険、不動産、飲食・宿泊、医療・福祉、教育・学習支援については「10. 業種別データ」参照。

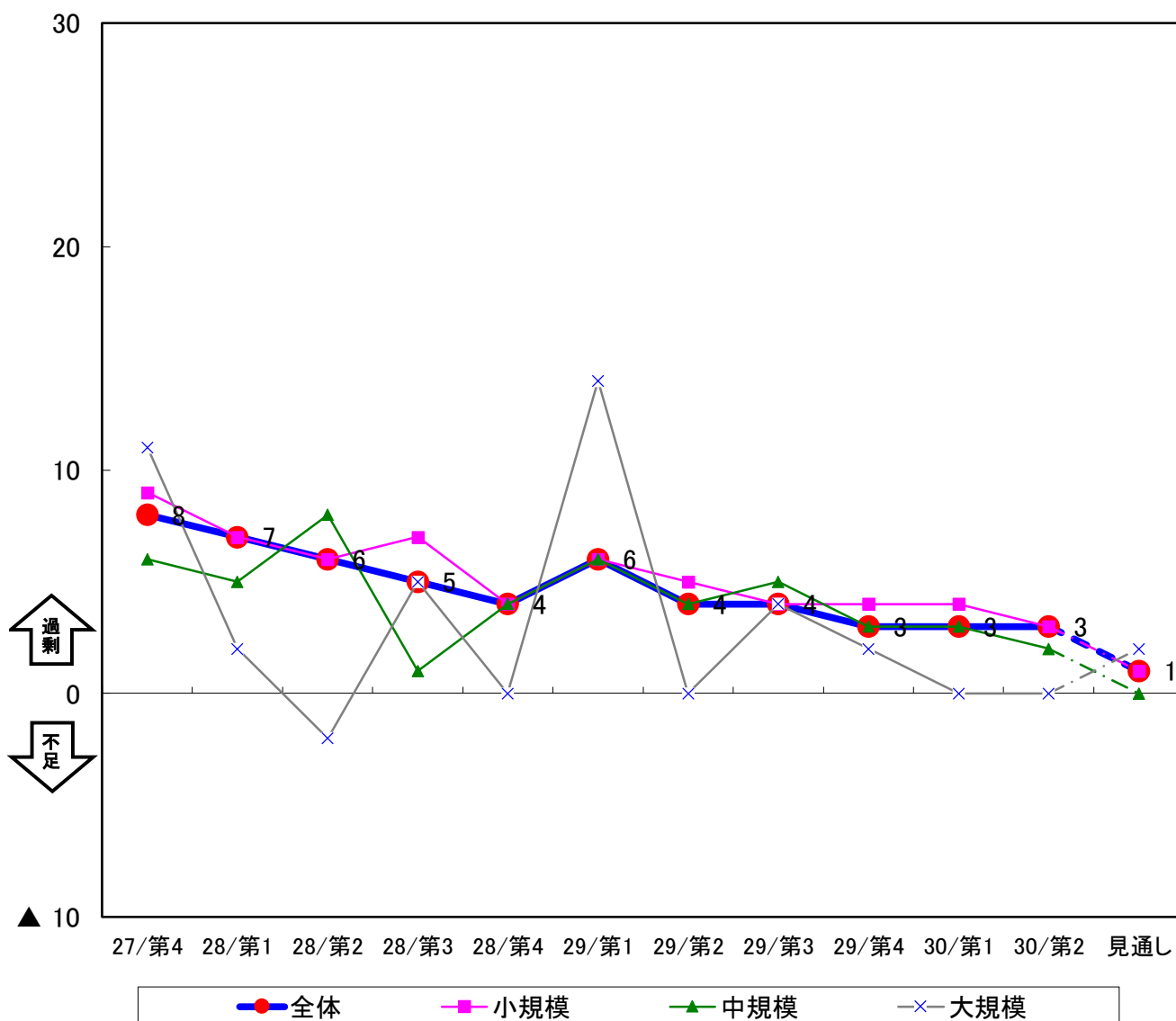
5. 在庫過不足

今期の在庫過不足DIは3（前期比±0、前年同期比1ポイント下降）となり、前期と比べて横ばいにて推移した。

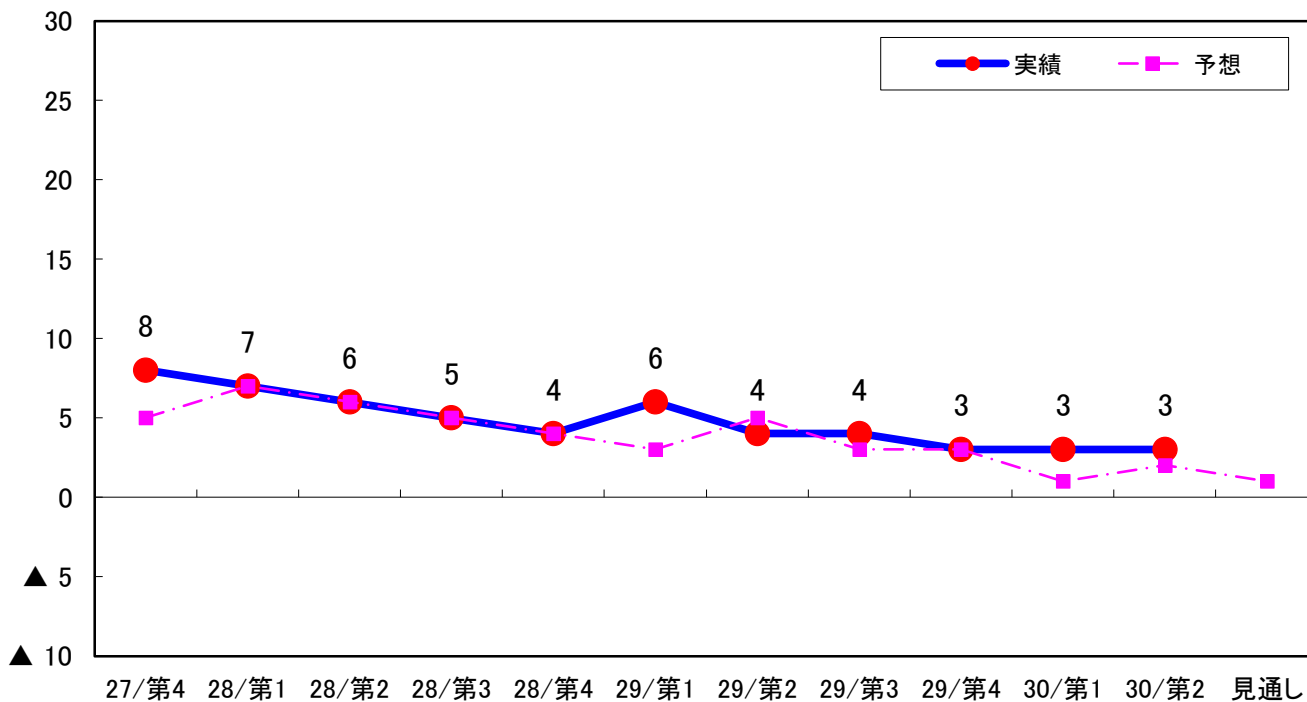
規模別では、「小規模」と「中規模」で過剰感が和らぎ、「大規模」は横ばいにて推移した。

業種別では、「建設業」など7業種で過剰感がやわらいた。

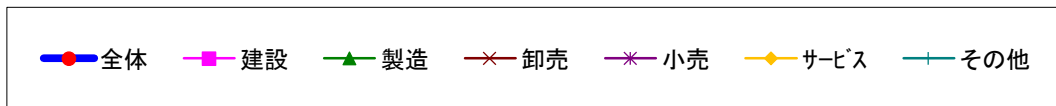
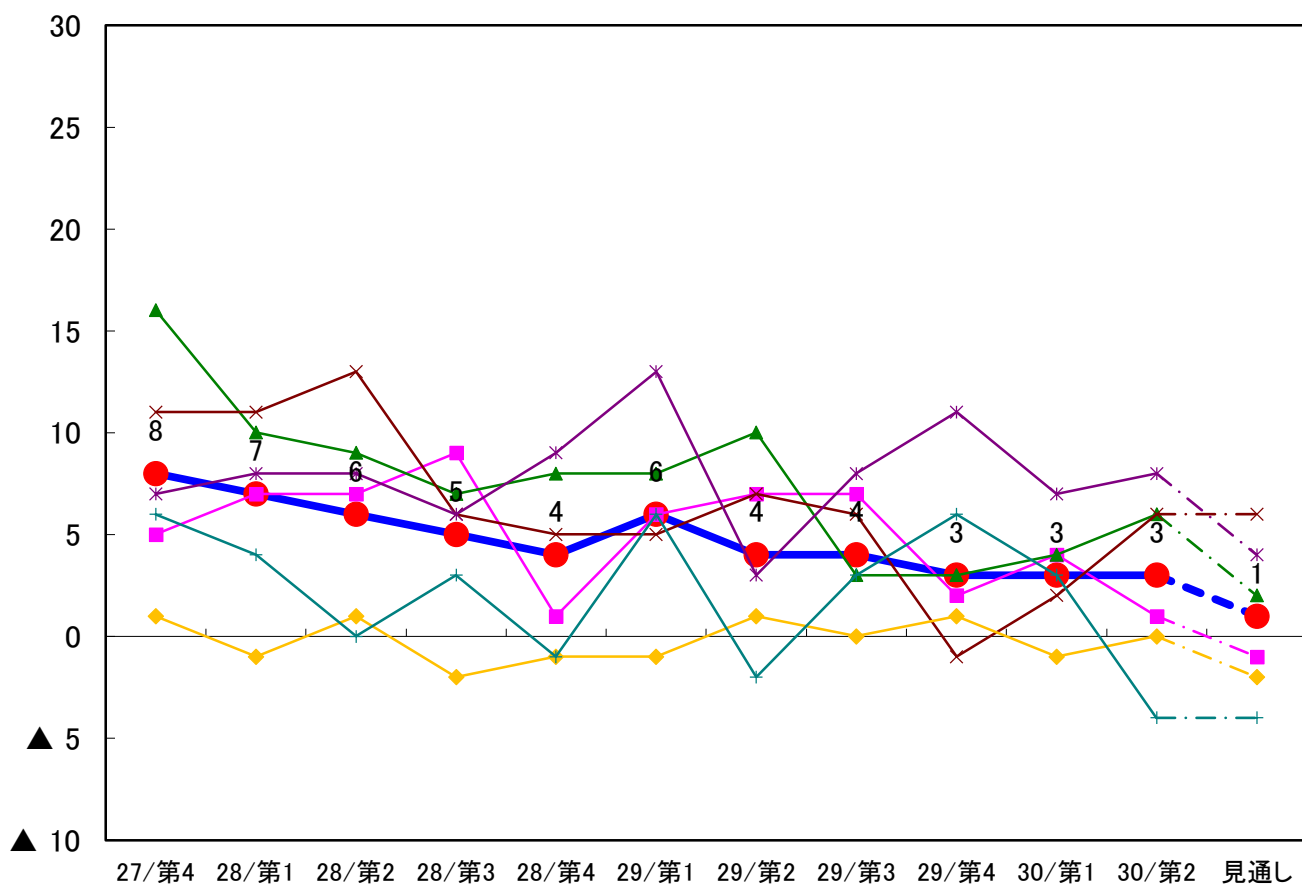
【規模別 在庫過不足DIの推移】



【予想・実績DIの推移】



【業種別 在庫過不足DIの推移】



※情報通信、運輸、金融・保険、不動産、飲食・宿泊、医療・福祉、教育・学習支援については「10. 業種別データ」参照。

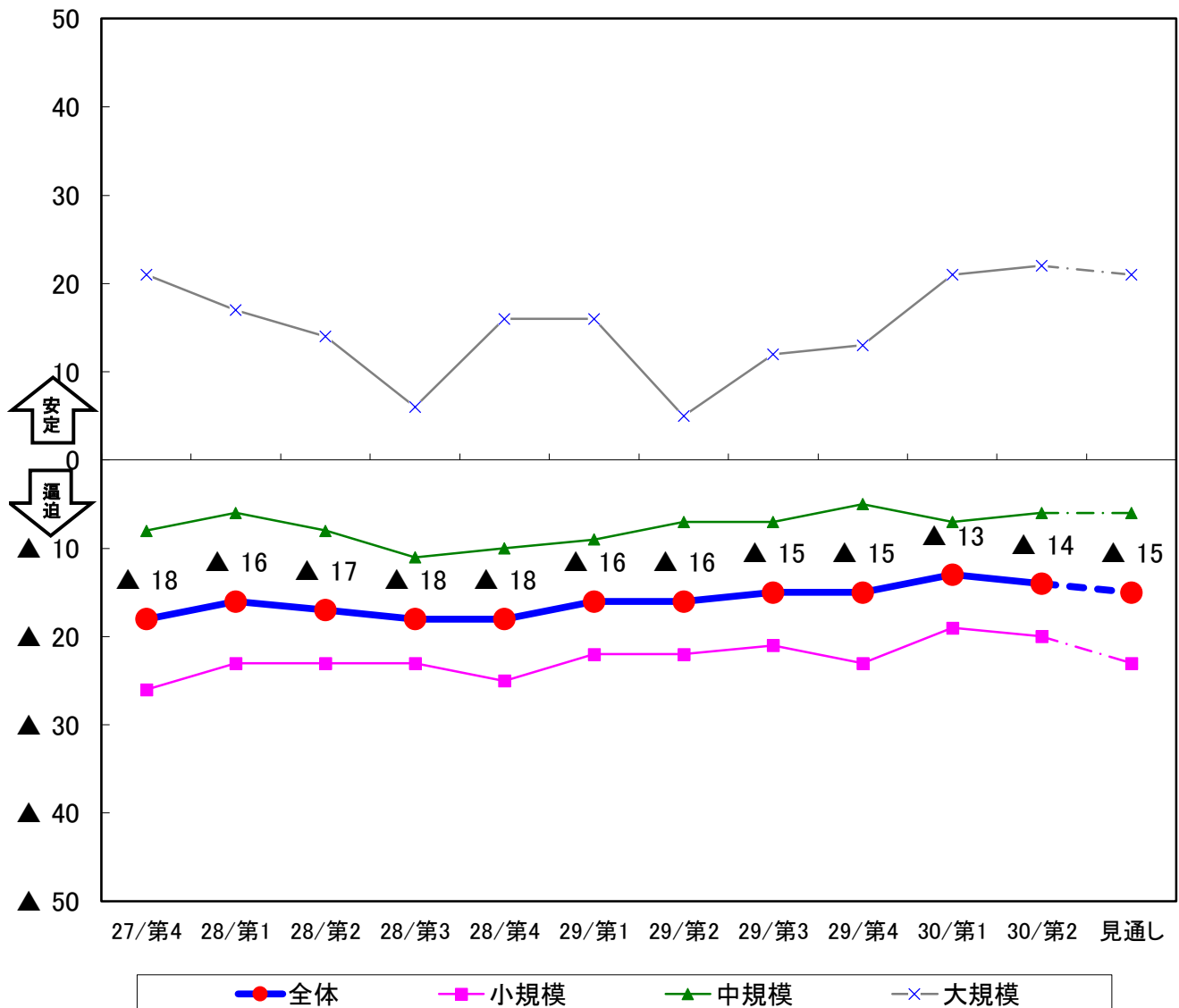
6. 資金繰り

今期の資金繰りDIは、▲14（前期比1ポイント下降、前年同期比2ポイント上昇）となり、前期と比べてやや悪化した。

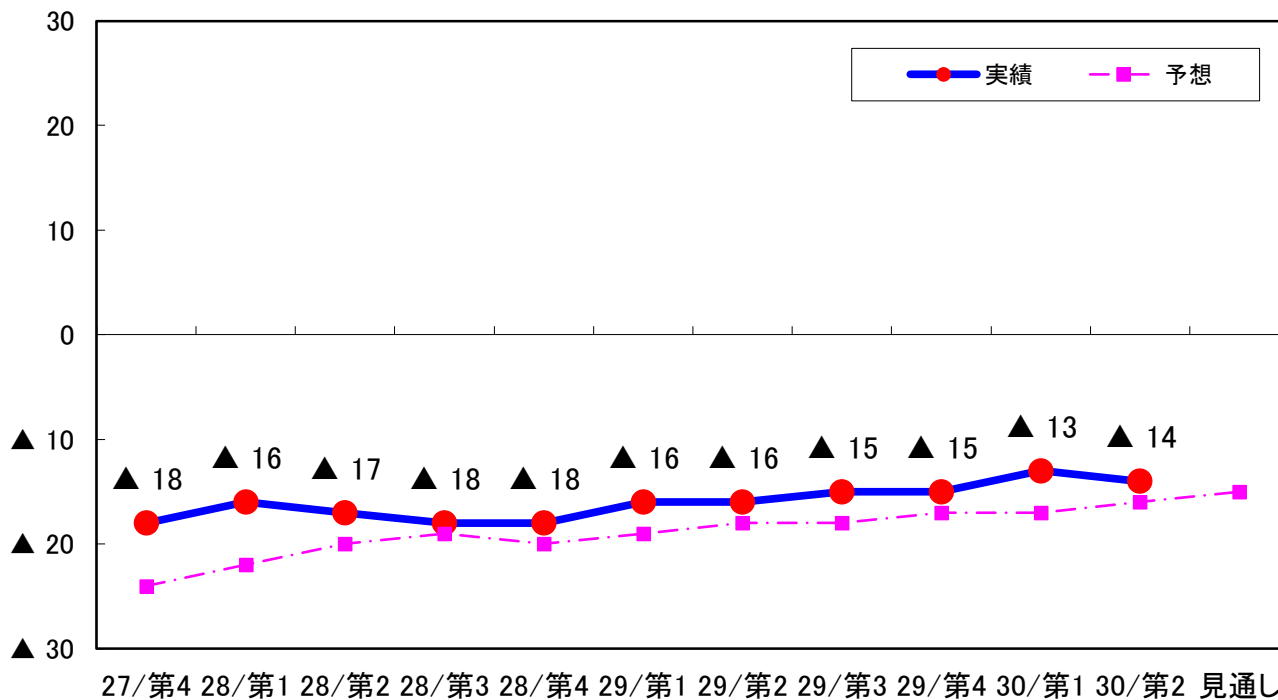
規模別では、「小規模」は悪化し、「中規模」「大規模」は和らいだ。

業種別では、「製造業」「小売業」「サービス業」など5業種で悪化した。

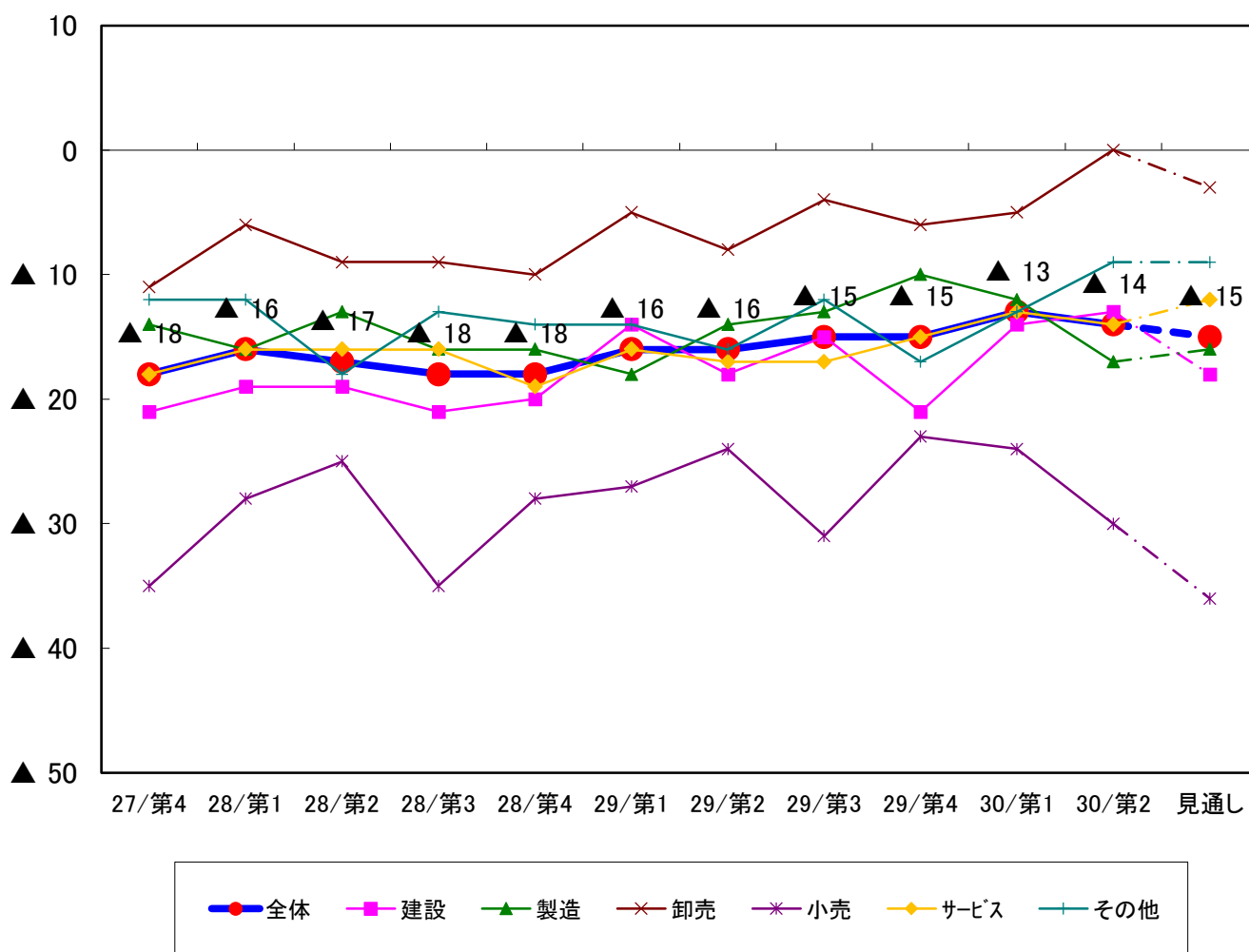
【規模別 資金繰りDIの推移】



【予想・実績DIの推移】



【業種別 資金繰りDIの推移】



※情報通信、運輸、金融・保険、不動産、飲食・宿泊、医療・福祉、教育・学習支援については「10. 業種別データ」参照。

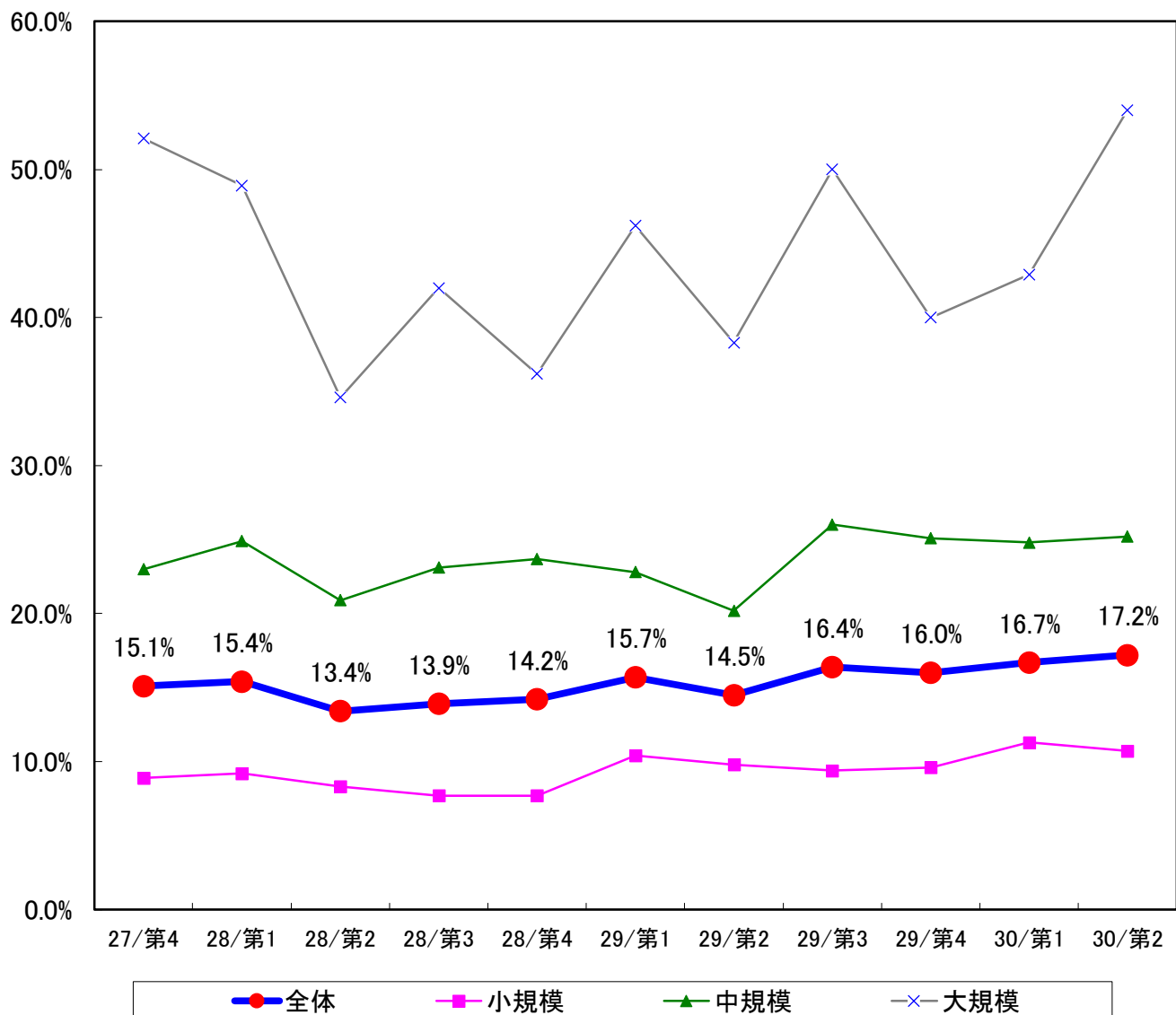
7. 設備投資計画

来期（平成30年10月～12月）に設備投資を予定している企業の割合は、17.2%（前期比0.5ポイント上昇、前年同期比2.7ポイント上昇）となり、前期と比べてやや増加した。

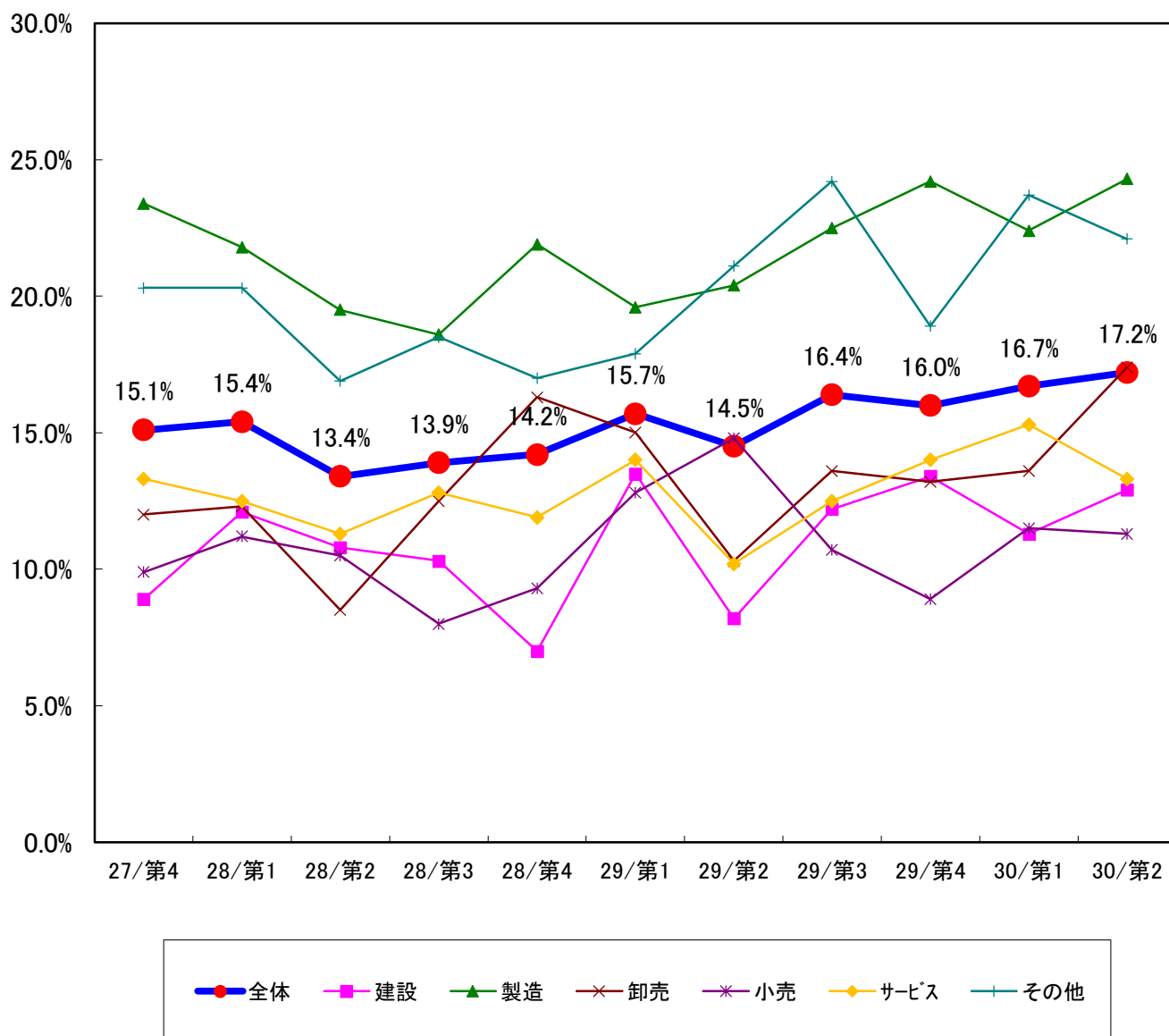
規模別では、「小規模」で減少し、「中規模」と「大規模」で増加した。

業種別では、「建設業」「製造業」「卸売業」など5業種で増加した。

【規模別 設備投資計画の推移】（「来期に設備投資計画あり」と回答した割合）



【業種別 設備投資計画の推移】（「来期に設備投資計画あり」と回答した割合）

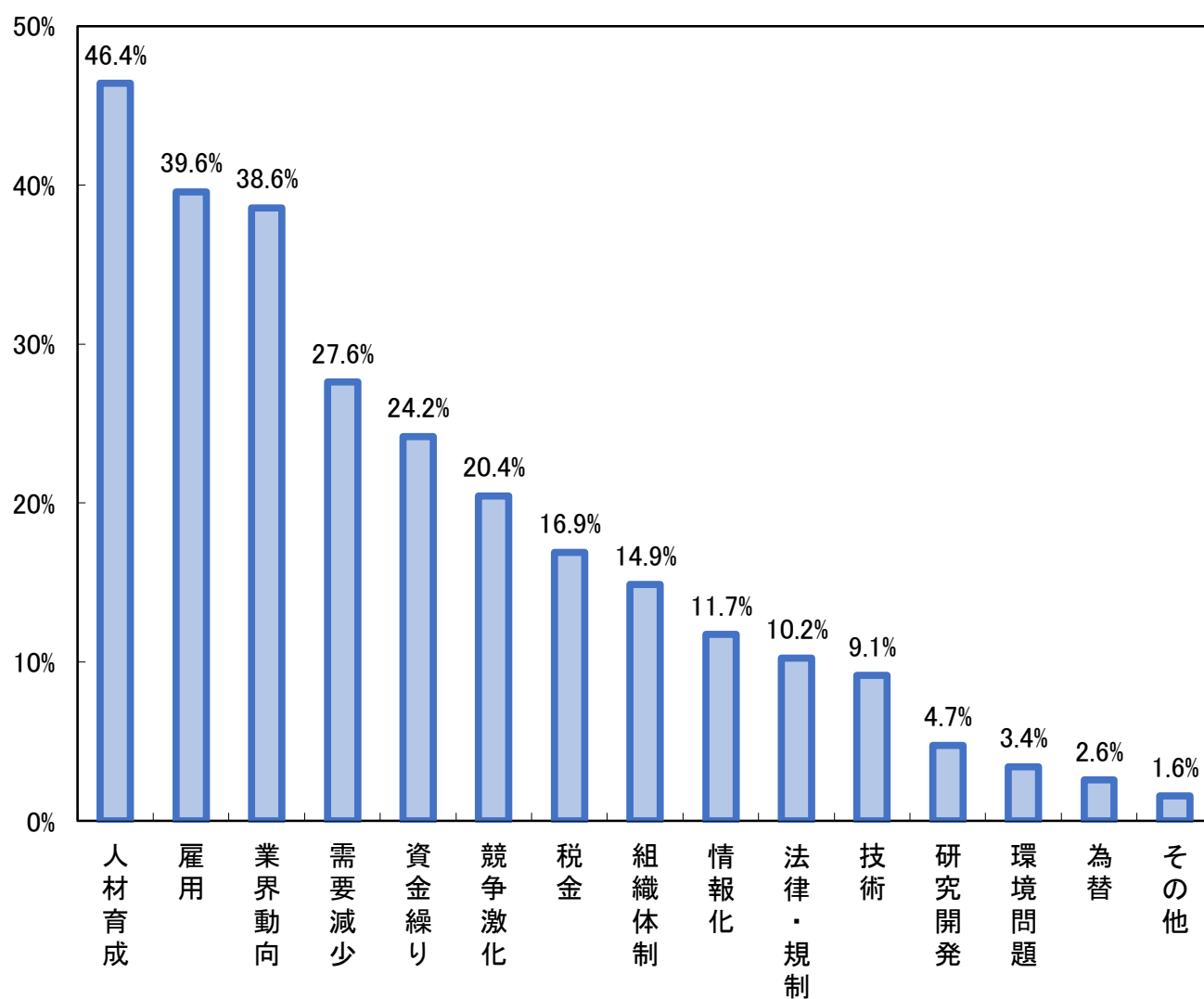


※情報通信、運輸、金融・保険、不動産、飲食・宿泊、医療・福祉、教育・学習支援については「10. 業種別データ」参照。

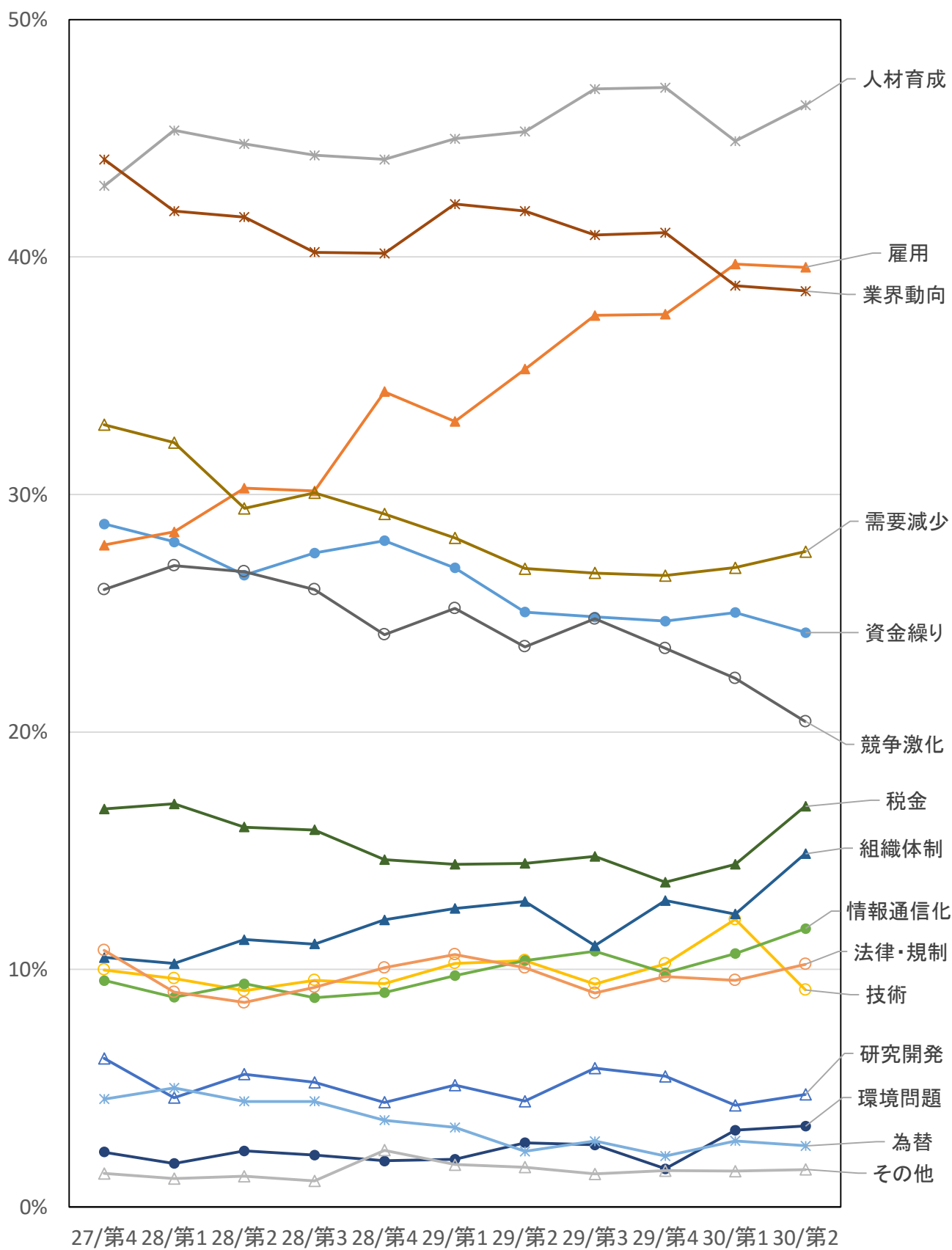
8. 経営上の関心事・問題点

企業が抱える経営上の関心事・問題点は、第1位が「人材育成」46.4%、第2位が「雇用」39.6%、第3位が「業界動向」38.6%、以下、「需要減少」、「資金繰り」、「競争激化」と続く（複数回答可）。
その他、「後継者問題」（建設業）、等の意見も寄せられた。

【関心事・問題点】（複数回答可）



【経営上の関心事・問題点の推移】（複数回答可）



9. 項目別データ

業況判断DI (「良い」-「悪い」)

【規模別】

| | H28年度 | | | | H29年度 | | | | H30年度 | | | |
|--------|-------|------|------|------|-------|------|------|------|-------|------|------|------|
| | 第4Q | 第1Q | 第2Q | 第3Q | 第4Q | 第1Q | 第2Q | 第3Q | 第4Q | 第1Q | 第2Q | 見通し |
| 全体 | ▲ 30 | ▲ 34 | ▲ 31 | ▲ 29 | ▲ 26 | ▲ 25 | ▲ 23 | ▲ 15 | ▲ 18 | ▲ 22 | ▲ 21 | ▲ 22 |
| 小規模 | ▲ 33 | ▲ 36 | ▲ 33 | ▲ 31 | ▲ 29 | ▲ 28 | ▲ 27 | ▲ 20 | ▲ 23 | ▲ 26 | ▲ 24 | ▲ 26 |
| 中規模 | ▲ 27 | ▲ 32 | ▲ 28 | ▲ 26 | ▲ 21 | ▲ 21 | ▲ 16 | ▲ 9 | ▲ 11 | ▲ 15 | ▲ 17 | ▲ 16 |
| 大規模 | ▲ 2 | ▲ 19 | ▲ 14 | ▲ 24 | ▲ 16 | ▲ 8 | ▲ 17 | 9 | 4 | ▲ 4 | ▲ 4 | ▲ 4 |
| 1~5人 | ▲ 37 | ▲ 37 | ▲ 36 | ▲ 35 | ▲ 37 | ▲ 31 | ▲ 31 | ▲ 26 | ▲ 30 | ▲ 31 | ▲ 30 | ▲ 31 |
| ~20人 | ▲ 29 | ▲ 35 | ▲ 29 | ▲ 27 | ▲ 17 | ▲ 23 | ▲ 18 | ▲ 12 | ▲ 10 | ▲ 18 | ▲ 18 | ▲ 20 |
| ~50人 | ▲ 21 | ▲ 32 | ▲ 25 | ▲ 24 | ▲ 17 | ▲ 25 | ▲ 19 | ▲ 6 | ▲ 8 | ▲ 17 | ▲ 15 | ▲ 12 |
| ~100人 | ▲ 20 | ▲ 19 | ▲ 23 | ▲ 15 | ▲ 19 | 2 | ▲ 8 | 0 | ▲ 11 | 0 | 10 | 6 |
| ~300人 | ▲ 9 | ▲ 24 | ▲ 22 | ▲ 17 | ▲ 12 | 4 | ▲ 5 | 13 | 4 | 8 | 0 | 2 |
| 301人以上 | 0 | ▲ 14 | 0 | ▲ 9 | ▲ 14 | ▲ 9 | ▲ 12 | 22 | 12 | 5 | 0 | ▲ 8 |

【業種別】

| | H28年度 | | | | H29年度 | | | | H30年度 | | | |
|----------|-------|------|------|------|-------|------|------|------|-------|------|------|------|
| | 第4Q | 第1Q | 第2Q | 第3Q | 第4Q | 第1Q | 第2Q | 第3Q | 第4Q | 第1Q | 第2Q | 見通し |
| 全体 | ▲ 30 | ▲ 34 | ▲ 31 | ▲ 29 | ▲ 26 | ▲ 25 | ▲ 23 | ▲ 15 | ▲ 18 | ▲ 22 | ▲ 21 | ▲ 22 |
| 建設業 | ▲ 15 | ▲ 23 | ▲ 23 | ▲ 12 | ▲ 5 | ▲ 11 | ▲ 16 | ▲ 6 | ▲ 13 | ▲ 15 | ▲ 6 | ▲ 11 |
| 製造業 | ▲ 29 | ▲ 42 | ▲ 32 | ▲ 31 | ▲ 23 | ▲ 24 | ▲ 20 | ▲ 9 | ▲ 7 | ▲ 18 | ▲ 23 | ▲ 24 |
| 卸売業 | ▲ 45 | ▲ 44 | ▲ 47 | ▲ 40 | ▲ 39 | ▲ 33 | ▲ 29 | ▲ 19 | ▲ 17 | ▲ 29 | ▲ 20 | ▲ 22 |
| 小売業 | ▲ 46 | ▲ 46 | ▲ 41 | ▲ 48 | ▲ 46 | ▲ 46 | ▲ 40 | ▲ 36 | ▲ 41 | ▲ 39 | ▲ 43 | ▲ 39 |
| サービス業 | ▲ 24 | ▲ 26 | ▲ 22 | ▲ 23 | ▲ 24 | ▲ 20 | ▲ 19 | ▲ 14 | ▲ 14 | ▲ 18 | ▲ 19 | ▲ 18 |
| その他 | ▲ 33 | ▲ 33 | ▲ 28 | ▲ 30 | ▲ 27 | ▲ 25 | ▲ 21 | ▲ 17 | ▲ 23 | ▲ 21 | ▲ 23 | ▲ 22 |
| 情報通信業 | ▲ 18 | ▲ 13 | ▲ 21 | 0 | 0 | ▲ 6 | 7 | ▲ 18 | ▲ 17 | ▲ 22 | ▲ 17 | ▲ 8 |
| 運輸業 | ▲ 47 | ▲ 45 | ▲ 31 | ▲ 21 | ▲ 26 | ▲ 38 | ▲ 19 | ▲ 2 | ▲ 10 | ▲ 4 | ▲ 16 | ▲ 12 |
| 金融・保険業 | ▲ 12 | ▲ 27 | ▲ 35 | ▲ 38 | ▲ 26 | ▲ 25 | ▲ 40 | ▲ 20 | ▲ 14 | ▲ 25 | ▲ 11 | ▲ 16 |
| 不動産業 | ▲ 26 | ▲ 15 | ▲ 13 | ▲ 32 | ▲ 16 | ▲ 9 | ▲ 18 | ▲ 16 | ▲ 22 | ▲ 28 | ▲ 20 | ▲ 17 |
| 飲食・宿泊業 | ▲ 50 | ▲ 57 | ▲ 52 | ▲ 38 | ▲ 50 | ▲ 31 | ▲ 31 | ▲ 27 | ▲ 42 | ▲ 39 | ▲ 43 | ▲ 54 |
| 医療・福祉 | ▲ 4 | ▲ 15 | 0 | ▲ 32 | ▲ 21 | ▲ 23 | ▲ 7 | ▲ 21 | ▲ 26 | ▲ 11 | ▲ 17 | ▲ 9 |
| 教育・学習支援業 | ▲ 50 | ▲ 35 | ▲ 38 | ▲ 44 | ▲ 50 | ▲ 42 | ▲ 27 | ▲ 42 | ▲ 23 | ▲ 22 | ▲ 42 | ▲ 33 |

9. 項目別データ

従業員過不足DI (「余る」-「足りない」)

【規模別】

| | H28年度 | | | | H29年度 | | | | H30年度 | | | |
|--------|-------|------|------|------|-------|------|------|------|-------|------|------|------|
| | 第4Q | 第1Q | 第2Q | 第3Q | 第4Q | 第1Q | 第2Q | 第3Q | 第4Q | 第1Q | 第2Q | 見通し |
| 全体 | ▲ 20 | ▲ 19 | ▲ 22 | ▲ 23 | ▲ 27 | ▲ 23 | ▲ 29 | ▲ 30 | ▲ 31 | ▲ 28 | ▲ 29 | ▲ 32 |
| 小規模 | ▲ 15 | ▲ 14 | ▲ 17 | ▲ 17 | ▲ 21 | ▲ 16 | ▲ 23 | ▲ 24 | ▲ 24 | ▲ 22 | ▲ 22 | ▲ 25 |
| 中規模 | ▲ 26 | ▲ 25 | ▲ 29 | ▲ 31 | ▲ 36 | ▲ 31 | ▲ 35 | ▲ 38 | ▲ 39 | ▲ 36 | ▲ 39 | ▲ 41 |
| 大規模 | ▲ 63 | ▲ 45 | ▲ 44 | ▲ 58 | ▲ 61 | ▲ 52 | ▲ 69 | ▲ 61 | ▲ 65 | ▲ 65 | ▲ 59 | ▲ 66 |
| 1~5人 | ▲ 12 | ▲ 12 | ▲ 14 | ▲ 10 | ▲ 14 | ▲ 12 | ▲ 16 | ▲ 16 | ▲ 17 | ▲ 15 | ▲ 15 | ▲ 17 |
| ~20人 | ▲ 21 | ▲ 22 | ▲ 25 | ▲ 29 | ▲ 35 | ▲ 28 | ▲ 34 | ▲ 36 | ▲ 36 | ▲ 35 | ▲ 36 | ▲ 38 |
| ~50人 | ▲ 34 | ▲ 27 | ▲ 36 | ▲ 40 | ▲ 39 | ▲ 31 | ▲ 36 | ▲ 43 | ▲ 48 | ▲ 41 | ▲ 47 | ▲ 53 |
| ~100人 | ▲ 41 | ▲ 26 | ▲ 37 | ▲ 38 | ▲ 36 | ▲ 48 | ▲ 48 | ▲ 50 | ▲ 51 | ▲ 42 | ▲ 49 | ▲ 43 |
| ~300人 | ▲ 33 | ▲ 31 | ▲ 28 | ▲ 33 | ▲ 54 | ▲ 50 | ▲ 62 | ▲ 65 | ▲ 64 | ▲ 63 | ▲ 52 | ▲ 57 |
| 301人以上 | ▲ 57 | ▲ 48 | ▲ 42 | ▲ 64 | ▲ 63 | ▲ 30 | ▲ 67 | ▲ 57 | ▲ 52 | ▲ 57 | ▲ 58 | ▲ 62 |

【業種別】

| | H28年度 | | | | H29年度 | | | | H30年度 | | | |
|----------|-------|------|------|------|-------|------|------|------|-------|------|------|------|
| | 第4Q | 第1Q | 第2Q | 第3Q | 第4Q | 第1Q | 第2Q | 第3Q | 第4Q | 第1Q | 第2Q | 見通し |
| 全体 | ▲ 20 | ▲ 19 | ▲ 22 | ▲ 23 | ▲ 27 | ▲ 23 | ▲ 29 | ▲ 30 | ▲ 31 | ▲ 28 | ▲ 29 | ▲ 32 |
| 建設業 | ▲ 31 | ▲ 26 | ▲ 33 | ▲ 37 | ▲ 41 | ▲ 31 | ▲ 36 | ▲ 44 | ▲ 47 | ▲ 37 | ▲ 48 | ▲ 47 |
| 製造業 | ▲ 14 | ▲ 9 | ▲ 15 | ▲ 14 | ▲ 21 | ▲ 19 | ▲ 31 | ▲ 32 | ▲ 29 | ▲ 28 | ▲ 28 | ▲ 31 |
| 卸売業 | ▲ 9 | ▲ 8 | ▲ 16 | ▲ 11 | ▲ 21 | ▲ 19 | ▲ 21 | ▲ 18 | ▲ 24 | ▲ 24 | ▲ 15 | ▲ 17 |
| 小売業 | ▲ 14 | ▲ 15 | ▲ 18 | ▲ 20 | ▲ 22 | ▲ 13 | ▲ 20 | ▲ 18 | ▲ 22 | ▲ 13 | ▲ 19 | ▲ 18 |
| サービス業 | ▲ 22 | ▲ 27 | ▲ 24 | ▲ 23 | ▲ 29 | ▲ 25 | ▲ 30 | ▲ 28 | ▲ 29 | ▲ 30 | ▲ 31 | ▲ 36 |
| その他 | ▲ 25 | ▲ 21 | ▲ 24 | ▲ 27 | ▲ 29 | ▲ 25 | ▲ 29 | ▲ 29 | ▲ 32 | ▲ 29 | ▲ 24 | ▲ 30 |
| 情報通信業 | ▲ 45 | ▲ 44 | ▲ 43 | ▲ 38 | ▲ 23 | ▲ 29 | ▲ 29 | ▲ 24 | ▲ 8 | ▲ 28 | ▲ 45 | ▲ 45 |
| 運輸業 | ▲ 25 | ▲ 12 | ▲ 35 | ▲ 43 | ▲ 44 | ▲ 37 | ▲ 39 | ▲ 57 | ▲ 60 | ▲ 51 | ▲ 47 | ▲ 53 |
| 金融・保険業 | ▲ 12 | ▲ 23 | ▲ 6 | ▲ 8 | ▲ 13 | ▲ 17 | ▲ 20 | 0 | ▲ 18 | ▲ 16 | ▲ 11 | ▲ 11 |
| 不動産業 | ▲ 10 | ▲ 13 | ▲ 12 | ▲ 16 | ▲ 16 | ▲ 13 | ▲ 13 | ▲ 12 | ▲ 11 | ▲ 22 | ▲ 10 | ▲ 11 |
| 飲食・宿泊業 | ▲ 43 | ▲ 40 | ▲ 32 | ▲ 35 | ▲ 46 | ▲ 43 | ▲ 41 | ▲ 34 | ▲ 35 | ▲ 39 | ▲ 16 | ▲ 31 |
| 医療・福祉 | ▲ 29 | ▲ 21 | ▲ 26 | ▲ 21 | ▲ 25 | ▲ 17 | ▲ 34 | ▲ 34 | ▲ 22 | ▲ 23 | ▲ 30 | ▲ 32 |
| 教育・学習支援業 | ▲ 20 | 6 | 0 | ▲ 7 | 8 | 8 | ▲ 6 | 0 | ▲ 38 | 0 | ▲ 8 | ▲ 15 |

9. 項目別データ

設備過不足DI (「余る」-「足りない」)

【規模別】

| | H28年度 | | | | H29年度 | | | | H30年度 | | | |
|--------|-------|-----|-----|-----|-------|-----|-----|-----|-------|-----|-----|-----|
| | 第4Q | 第1Q | 第2Q | 第3Q | 第4Q | 第1Q | 第2Q | 第3Q | 第4Q | 第1Q | 第2Q | 見通し |
| 全体 | ▲4 | ▲5 | ▲6 | ▲7 | ▲6 | ▲5 | ▲7 | ▲8 | ▲8 | ▲7 | ▲7 | ▲9 |
| 小規模 | ▲4 | ▲6 | ▲6 | ▲4 | ▲6 | ▲4 | ▲6 | ▲6 | ▲7 | ▲7 | ▲5 | ▲7 |
| 中規模 | ▲5 | ▲3 | ▲6 | ▲10 | ▲6 | ▲8 | ▲8 | ▲10 | ▲12 | ▲9 | ▲11 | ▲13 |
| 大規模 | ▲8 | ▲9 | ▲8 | ▲16 | ▲4 | ▲2 | ▲14 | ▲13 | ▲7 | ▲6 | ▲6 | ▲8 |
| 1~5人 | ▲4 | ▲7 | ▲4 | ▲2 | ▲6 | ▲5 | ▲6 | ▲5 | ▲4 | ▲6 | ▲3 | ▲5 |
| ~20人 | ▲5 | ▲4 | ▲7 | ▲9 | ▲5 | ▲4 | ▲7 | ▲8 | ▲11 | ▲9 | ▲7 | ▲10 |
| ~50人 | ▲7 | ▲6 | ▲10 | ▲14 | ▲10 | ▲12 | ▲11 | ▲14 | ▲15 | ▲10 | ▲20 | ▲21 |
| ~100人 | 0 | 6 | ▲5 | ▲3 | ▲4 | ▲7 | ▲9 | ▲12 | ▲6 | ▲7 | 2 | 2 |
| ~300人 | ▲4 | ▲5 | ▲9 | ▲7 | ▲4 | ▲11 | ▲10 | ▲9 | ▲10 | ▲10 | ▲15 | ▲18 |
| 301人以上 | ▲9 | ▲5 | ▲4 | ▲32 | ▲4 | 4 | ▲17 | ▲17 | ▲16 | ▲10 | ▲4 | ▲8 |

【業種別】

| | H28年度 | | | | H29年度 | | | | H30年度 | | | |
|----------|-------|-----|-----|-----|-------|-----|-----|-----|-------|-----|-----|-----|
| | 第4Q | 第1Q | 第2Q | 第3Q | 第4Q | 第1Q | 第2Q | 第3Q | 第4Q | 第1Q | 第2Q | 見通し |
| 全体 | ▲4 | ▲5 | ▲6 | ▲7 | ▲6 | ▲5 | ▲7 | ▲8 | ▲8 | ▲7 | ▲7 | ▲9 |
| 建設業 | ▲8 | ▲5 | ▲9 | ▲6 | ▲9 | ▲5 | ▲9 | ▲6 | ▲9 | ▲7 | ▲11 | ▲15 |
| 製造業 | 0 | 1 | ▲3 | ▲6 | ▲4 | ▲5 | ▲8 | ▲9 | ▲11 | ▲10 | ▲6 | ▲6 |
| 卸売業 | 4 | 4 | 2 | 4 | ▲1 | 0 | ▲4 | ▲5 | ▲9 | ▲5 | 1 | ▲2 |
| 小売業 | ▲5 | ▲9 | ▲8 | ▲9 | ▲8 | ▲2 | ▲8 | ▲9 | ▲3 | ▲10 | ▲7 | ▲10 |
| サービス業 | ▲6 | ▲9 | ▲7 | ▲7 | ▲5 | ▲8 | ▲4 | ▲8 | ▲9 | ▲6 | ▲6 | ▲9 |
| その他 | ▲10 | ▲11 | ▲9 | ▲11 | ▲7 | ▲8 | ▲8 | ▲6 | ▲8 | ▲6 | ▲7 | ▲10 |
| 情報通信業 | 0 | ▲20 | ▲7 | ▲8 | ▲8 | ▲18 | 0 | 6 | 8 | 0 | 8 | 8 |
| 運輸業 | ▲4 | ▲6 | ▲9 | ▲16 | 0 | 2 | ▲6 | ▲9 | ▲15 | ▲11 | ▲8 | ▲15 |
| 金融・保険業 | ▲17 | ▲14 | ▲12 | ▲8 | ▲10 | ▲13 | ▲15 | 0 | ▲5 | ▲4 | ▲6 | ▲6 |
| 不動産業 | ▲8 | ▲9 | ▲8 | ▲2 | ▲6 | ▲2 | ▲2 | ▲4 | ▲7 | ▲10 | ▲9 | ▲11 |
| 飲食・宿泊業 | ▲18 | ▲17 | ▲9 | ▲14 | ▲12 | ▲15 | ▲11 | ▲14 | ▲4 | 3 | ▲8 | ▲11 |
| 医療・福祉 | ▲23 | ▲16 | ▲24 | ▲25 | ▲11 | ▲17 | ▲21 | ▲17 | ▲22 | ▲12 | ▲22 | ▲23 |
| 教育・学習支援業 | 20 | 6 | 7 | 0 | 0 | ▲9 | 7 | 18 | 0 | 0 | 17 | 17 |

9. 項目別データ

在庫過不足DI (「余る」-「足りない」)

【規模別】

| | H28年度 | | | | H29年度 | | | | H30年度 | | | |
|--------|-------|-----|-----|-----|-------|-----|-----|-----|-------|-----|-----|-----|
| | 第4Q | 第1Q | 第2Q | 第3Q | 第4Q | 第1Q | 第2Q | 第3Q | 第4Q | 第1Q | 第2Q | 見通し |
| 全体 | 8 | 7 | 6 | 5 | 4 | 6 | 4 | 4 | 3 | 3 | 3 | 1 |
| 小規模 | 9 | 7 | 6 | 7 | 4 | 6 | 5 | 4 | 4 | 4 | 3 | 1 |
| 中規模 | 6 | 5 | 8 | 1 | 4 | 6 | 4 | 5 | 3 | 3 | 2 | 0 |
| 大規模 | 11 | 2 | ▲2 | 5 | 0 | 14 | 0 | 4 | 2 | 0 | 0 | 2 |
| 1~5人 | 10 | 8 | 7 | 8 | 5 | 5 | 4 | 5 | 5 | 3 | 4 | 1 |
| ~20人 | 3 | 4 | 5 | 4 | 2 | 8 | 5 | 4 | 1 | 4 | 3 | 2 |
| ~50人 | 6 | 6 | 5 | ▲4 | 4 | 6 | 3 | 2 | 3 | 3 | 2 | ▲2 |
| ~100人 | 15 | 8 | 9 | 2 | 2 | 4 | 8 | ▲2 | 5 | 4 | 7 | 2 |
| ~300人 | 22 | 8 | 11 | 8 | 4 | 5 | 10 | 12 | 0 | 3 | ▲5 | ▲5 |
| 301人以上 | 17 | 18 | 10 | 12 | 4 | 24 | ▲5 | 0 | 6 | 0 | ▲4 | 0 |

【業種別】

| | H28年度 | | | | H29年度 | | | | H30年度 | | | |
|----------|-------|-----|-----|-----|-------|-----|-----|-----|-------|-----|-----|-----|
| | 第4Q | 第1Q | 第2Q | 第3Q | 第4Q | 第1Q | 第2Q | 第3Q | 第4Q | 第1Q | 第2Q | 見通し |
| 全体 | 8 | 7 | 6 | 5 | 4 | 6 | 4 | 4 | 3 | 3 | 3 | 1 |
| 建設業 | 5 | 7 | 7 | 9 | 1 | 6 | 7 | 7 | 2 | 4 | 1 | ▲1 |
| 製造業 | 16 | 10 | 9 | 7 | 8 | 8 | 10 | 3 | 3 | 4 | 6 | 2 |
| 卸売業 | 11 | 11 | 13 | 6 | 5 | 5 | 7 | 6 | ▲1 | 2 | 6 | 6 |
| 小売業 | 7 | 8 | 8 | 6 | 9 | 13 | 3 | 8 | 11 | 7 | 8 | 4 |
| サービス業 | 1 | ▲1 | 1 | ▲2 | ▲1 | ▲1 | 1 | 0 | 1 | ▲1 | 0 | ▲2 |
| その他 | 6 | 4 | 0 | 3 | ▲1 | 6 | ▲2 | 3 | 6 | 3 | ▲4 | ▲4 |
| 情報通信業 | 0 | 0 | 0 | ▲14 | 0 | ▲8 | 11 | 8 | 11 | 17 | 11 | 11 |
| 運輸業 | 11 | 5 | 0 | 4 | 0 | 17 | 0 | 0 | 0 | 0 | ▲16 | ▲11 |
| 金融・保険業 | 6 | 0 | 0 | 13 | 0 | 6 | 8 | 8 | ▲7 | 7 | 0 | 8 |
| 不動産業 | 13 | ▲3 | ▲3 | ▲7 | ▲5 | 0 | ▲17 | ▲3 | 11 | 5 | ▲9 | ▲9 |
| 飲食・宿泊業 | 3 | 2 | ▲5 | 11 | 0 | 7 | ▲2 | 3 | 9 | 6 | 0 | ▲3 |
| 医療・福祉 | ▲5 | 7 | 9 | 0 | ▲4 | 4 | 0 | 4 | ▲5 | ▲4 | ▲5 | ▲6 |
| 教育・学習支援業 | 10 | 21 | 8 | 9 | 18 | 18 | 15 | 22 | 18 | ▲8 | 0 | 0 |

9. 項目別データ

資金繰りDI (「楽」-「苦しい」)

【規模別】

| | H28年度 | | | | H29年度 | | | | H30年度 | | | |
|--------|-------|------|------|------|-------|------|------|------|-------|------|------|------|
| | 第4Q | 第1Q | 第2Q | 第3Q | 第4Q | 第1Q | 第2Q | 第3Q | 第4Q | 第1Q | 第2Q | 見通し |
| 全体 | ▲ 18 | ▲ 16 | ▲ 17 | ▲ 18 | ▲ 18 | ▲ 16 | ▲ 16 | ▲ 15 | ▲ 15 | ▲ 13 | ▲ 14 | ▲ 15 |
| 小規模 | ▲ 26 | ▲ 23 | ▲ 23 | ▲ 23 | ▲ 25 | ▲ 22 | ▲ 22 | ▲ 21 | ▲ 23 | ▲ 19 | ▲ 20 | ▲ 23 |
| 中規模 | ▲ 8 | ▲ 6 | ▲ 8 | ▲ 11 | ▲ 10 | ▲ 9 | ▲ 7 | ▲ 7 | ▲ 5 | ▲ 7 | ▲ 6 | ▲ 6 |
| 大規模 | 21 | 17 | 14 | 6 | 16 | 16 | 5 | 12 | 13 | 21 | 22 | 21 |
| 1～5人 | ▲ 29 | ▲ 27 | ▲ 28 | ▲ 29 | ▲ 31 | ▲ 28 | ▲ 28 | ▲ 28 | ▲ 29 | ▲ 23 | ▲ 27 | ▲ 29 |
| ～20人 | ▲ 17 | ▲ 13 | ▲ 15 | ▲ 13 | ▲ 12 | ▲ 11 | ▲ 11 | ▲ 10 | ▲ 8 | ▲ 10 | ▲ 9 | ▲ 12 |
| ～50人 | ▲ 3 | ▲ 7 | ▲ 1 | ▲ 10 | ▲ 7 | ▲ 6 | ▲ 10 | ▲ 1 | ▲ 6 | ▲ 7 | ▲ 1 | ▲ 1 |
| ～100人 | 15 | 11 | 6 | 6 | 0 | 6 | 12 | 4 | 9 | 11 | 18 | 20 |
| ～300人 | 7 | 13 | 9 | 7 | 12 | 11 | 11 | 7 | 11 | 10 | 7 | 7 |
| 301人以上 | 23 | 40 | 29 | 19 | 27 | 19 | 4 | 25 | 22 | 30 | 26 | 26 |

【業種別】

| | H28年度 | | | | H29年度 | | | | H30年度 | | | |
|----------|-------|------|------|------|-------|------|------|------|-------|------|------|------|
| | 第4Q | 第1Q | 第2Q | 第3Q | 第4Q | 第1Q | 第2Q | 第3Q | 第4Q | 第1Q | 第2Q | 見通し |
| 全体 | ▲ 18 | ▲ 16 | ▲ 17 | ▲ 18 | ▲ 18 | ▲ 16 | ▲ 16 | ▲ 15 | ▲ 15 | ▲ 13 | ▲ 14 | ▲ 15 |
| 建設業 | ▲ 21 | ▲ 19 | ▲ 19 | ▲ 21 | ▲ 20 | ▲ 14 | ▲ 18 | ▲ 15 | ▲ 21 | ▲ 14 | ▲ 13 | ▲ 18 |
| 製造業 | ▲ 14 | ▲ 16 | ▲ 13 | ▲ 16 | ▲ 16 | ▲ 18 | ▲ 14 | ▲ 13 | ▲ 10 | ▲ 12 | ▲ 17 | ▲ 16 |
| 卸売業 | ▲ 11 | ▲ 6 | ▲ 9 | ▲ 9 | ▲ 10 | ▲ 5 | ▲ 8 | ▲ 4 | ▲ 6 | ▲ 5 | 0 | ▲ 3 |
| 小売業 | ▲ 35 | ▲ 28 | ▲ 25 | ▲ 35 | ▲ 28 | ▲ 27 | ▲ 24 | ▲ 31 | ▲ 23 | ▲ 24 | ▲ 30 | ▲ 36 |
| サービス業 | ▲ 18 | ▲ 16 | ▲ 16 | ▲ 16 | ▲ 19 | ▲ 16 | ▲ 17 | ▲ 17 | ▲ 15 | ▲ 13 | ▲ 14 | ▲ 12 |
| その他 | ▲ 12 | ▲ 12 | ▲ 18 | ▲ 13 | ▲ 14 | ▲ 14 | ▲ 16 | ▲ 12 | ▲ 17 | ▲ 13 | ▲ 9 | ▲ 9 |
| 情報通信業 | 18 | ▲ 6 | 7 | 8 | 8 | 6 | 7 | 0 | 8 | 0 | 17 | 17 |
| 運輸業 | ▲ 4 | ▲ 2 | ▲ 2 | 9 | ▲ 2 | ▲ 10 | ▲ 5 | 2 | ▲ 8 | ▲ 2 | 12 | 12 |
| 金融・保険業 | ▲ 4 | 5 | ▲ 20 | 9 | ▲ 5 | 18 | ▲ 17 | ▲ 19 | ▲ 16 | ▲ 13 | 13 | 0 |
| 不動産業 | ▲ 5 | ▲ 2 | ▲ 8 | ▲ 13 | ▲ 11 | ▲ 11 | ▲ 13 | ▲ 6 | ▲ 14 | ▲ 17 | ▲ 12 | ▲ 18 |
| 飲食・宿泊業 | ▲ 29 | ▲ 35 | ▲ 52 | ▲ 42 | ▲ 35 | ▲ 41 | ▲ 35 | ▲ 37 | ▲ 34 | ▲ 26 | ▲ 38 | ▲ 37 |
| 医療・福祉 | ▲ 27 | ▲ 12 | ▲ 11 | ▲ 25 | ▲ 29 | ▲ 20 | ▲ 7 | ▲ 17 | ▲ 22 | ▲ 4 | ▲ 17 | ▲ 14 |
| 教育・学習支援業 | ▲ 30 | ▲ 31 | ▲ 43 | ▲ 21 | ▲ 9 | 0 | ▲ 36 | ▲ 18 | ▲ 15 | ▲ 36 | ▲ 25 | ▲ 17 |

9. 項目別データ

設備投資計画（「翌期に設備投資計画あり」と回答した割合）

【規模別】

| | H28年度 | | | | H29年度 | | | | H30年度 | | | |
|--------|-------|-------|-------|-------|-------|-------|-------|-------|-------|-------|-------|--|
| | 第4Q | 第1Q | 第2Q | 第3Q | 第4Q | 第1Q | 第2Q | 第3Q | 第4Q | 第1Q | 第2Q | |
| 全体 | 15.1% | 15.4% | 13.4% | 13.9% | 14.2% | 15.7% | 14.5% | 16.4% | 16.0% | 16.7% | 17.2% | |
| 小規模 | 8.9% | 9.2% | 8.3% | 7.7% | 7.7% | 10.4% | 9.8% | 9.4% | 9.6% | 11.3% | 10.7% | |
| 中規模 | 23.0% | 24.9% | 20.9% | 23.1% | 23.7% | 22.8% | 20.2% | 26.0% | 25.1% | 24.8% | 25.2% | |
| 大規模 | 52.1% | 48.9% | 34.6% | 42.0% | 36.2% | 46.2% | 38.3% | 50.0% | 40.0% | 42.9% | 54.0% | |
| 1～5人 | 7.3% | 7.4% | 5.9% | 6.5% | 6.4% | 7.7% | 7.5% | 7.7% | 6.8% | 9.9% | 8.9% | |
| ～20人 | 14.6% | 14.4% | 12.6% | 12.9% | 12.9% | 16.5% | 15.0% | 14.8% | 16.1% | 14.5% | 14.4% | |
| ～50人 | 24.8% | 28.4% | 25.2% | 26.2% | 26.1% | 25.3% | 17.9% | 27.1% | 28.8% | 30.1% | 34.8% | |
| ～100人 | 43.3% | 44.4% | 43.5% | 38.5% | 36.2% | 42.6% | 33.9% | 38.5% | 35.8% | 34.5% | 27.5% | |
| ～300人 | 22.2% | 44.4% | 25.5% | 26.1% | 32.7% | 28.3% | 38.1% | 51.8% | 43.4% | 42.9% | 46.5% | |
| 301人以上 | 87.0% | 71.4% | 50.0% | 68.2% | 60.7% | 65.2% | 52.0% | 65.2% | 52.0% | 57.1% | 73.1% | |

【業種別】

| | H28年度 | | | | H29年度 | | | | H30年度 | | | |
|----------|-------|-------|-------|-------|-------|-------|-------|-------|-------|-------|-------|--|
| | 第4Q | 第1Q | 第2Q | 第3Q | 第4Q | 第1Q | 第2Q | 第3Q | 第4Q | 第1Q | 第2Q | |
| 全体 | 15.1% | 15.4% | 13.4% | 13.9% | 14.2% | 15.7% | 14.5% | 16.4% | 16.0% | 16.7% | 17.2% | |
| 建設業 | 8.9% | 12.1% | 10.8% | 10.3% | 7.0% | 13.5% | 8.2% | 12.2% | 13.4% | 11.3% | 12.9% | |
| 製造業 | 23.4% | 21.8% | 19.5% | 18.6% | 21.9% | 19.6% | 20.4% | 22.5% | 24.2% | 22.4% | 24.3% | |
| 卸売業 | 12.0% | 12.3% | 8.5% | 12.5% | 16.3% | 15.0% | 10.3% | 13.6% | 13.2% | 13.6% | 17.4% | |
| 小売業 | 9.9% | 11.2% | 10.5% | 8.0% | 9.3% | 12.8% | 14.8% | 10.7% | 8.9% | 11.5% | 11.3% | |
| サービス業 | 13.3% | 12.5% | 11.3% | 12.8% | 11.9% | 14.0% | 10.2% | 12.5% | 14.0% | 15.3% | 13.3% | |
| その他 | 20.3% | 20.3% | 16.9% | 18.5% | 17.0% | 17.9% | 21.1% | 24.2% | 18.9% | 23.7% | 22.1% | |
| 情報通信業 | 18.2% | 31.3% | 21.4% | 15.4% | 23.1% | 27.8% | 21.4% | 23.5% | 16.7% | 16.7% | 16.7% | |
| 運輸業 | 26.4% | 32.7% | 24.1% | 29.3% | 30.4% | 19.2% | 36.8% | 36.4% | 32.1% | 46.9% | 34.7% | |
| 金融・保険業 | 24.0% | 13.6% | 17.6% | 12.5% | 13.0% | 16.7% | 15.0% | 15.0% | 22.7% | 12.0% | 21.1% | |
| 不動産業 | 11.6% | 16.3% | 16.4% | 7.1% | 7.0% | 20.0% | 7.3% | 9.8% | 14.3% | 17.0% | 14.0% | |
| 飲食・宿泊業 | 17.1% | 12.2% | 6.3% | 22.6% | 15.2% | 14.3% | 14.5% | 26.3% | 8.3% | 16.2% | 13.5% | |
| 医療・福祉 | 29.2% | 21.2% | 14.3% | 13.8% | 14.3% | 10.0% | 23.3% | 26.7% | 12.5% | 22.2% | 39.1% | |
| 教育・学習支援業 | 10.0% | 11.8% | 23.5% | 25.0% | 16.7% | 25.0% | 37.5% | 33.3% | 28.6% | 21.1% | 7.1% | |

9. 項目別データ

経営上の関心事・問題点

【規模別】（複数回答可）

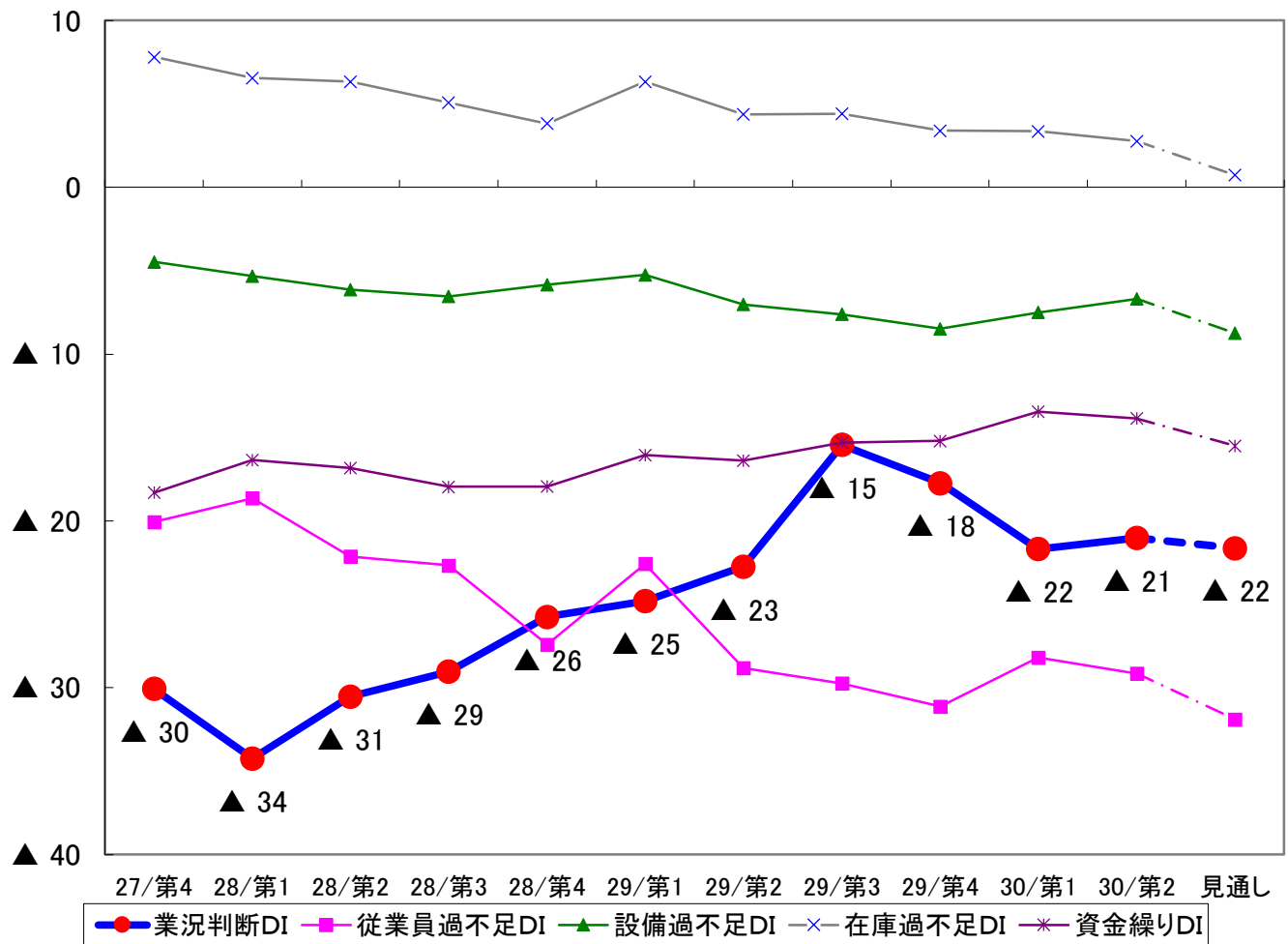
| | 資金繰り | 雇用 | 人材育成 | 技術 | 研究開発 | 情報化 | 組織体制 | 業界動向 | 競争激化 | 需要減少 | 環境問題 | 税金 | 為替 | 法律規制 | その他 |
|--------|-------|-------|-------|-------|-------|-------|-------|-------|-------|-------|------|-------|------|-------|------|
| 全体 | 24.2% | 39.6% | 46.4% | 9.1% | 4.7% | 11.7% | 14.9% | 38.6% | 20.4% | 27.6% | 3.4% | 16.9% | 2.6% | 10.2% | 1.6% |
| 小規模 | 28.8% | 30.4% | 33.4% | 10.7% | 3.7% | 13.9% | 11.6% | 40.8% | 20.4% | 33.0% | 4.2% | 20.8% | 2.6% | 11.2% | 1.8% |
| 中規模 | 18.1% | 54.5% | 66.9% | 6.6% | 6.6% | 8.4% | 20.4% | 35.9% | 19.8% | 19.1% | 1.8% | 10.7% | 2.5% | 7.9% | 1.3% |
| 大規模 | 2.0% | 62.0% | 82.0% | 6.0% | 6.0% | 4.0% | 22.0% | 26.0% | 26.0% | 12.0% | 4.0% | 6.0% | 2.0% | 14.0% | 0.0% |
| 1～5人 | 32.8% | 22.6% | 21.9% | 10.9% | 4.2% | 17.7% | 7.3% | 42.7% | 22.6% | 36.9% | 4.4% | 22.8% | 2.2% | 12.2% | 2.2% |
| ～20人 | 20.7% | 49.6% | 59.7% | 8.1% | 3.8% | 5.8% | 18.4% | 37.5% | 19.1% | 22.4% | 2.8% | 16.1% | 3.8% | 7.6% | 1.0% |
| ～50人 | 18.1% | 59.4% | 78.3% | 5.8% | 7.2% | 8.0% | 24.6% | 31.9% | 15.2% | 15.9% | 2.9% | 7.2% | 1.4% | 9.4% | 0.0% |
| ～100人 | 3.9% | 56.9% | 74.5% | 7.8% | 7.8% | 9.8% | 29.4% | 33.3% | 23.5% | 19.6% | 0.0% | 2.0% | 2.0% | 7.8% | 5.9% |
| ～300人 | 2.3% | 72.1% | 83.7% | 11.6% | 4.7% | 7.0% | 32.6% | 27.9% | 7.0% | 7.0% | 2.3% | 7.0% | 2.3% | 11.6% | 0.0% |
| 301人以上 | 3.8% | 50.0% | 73.1% | 3.8% | 11.5% | 7.7% | 11.5% | 30.8% | 38.5% | 23.1% | 3.8% | 0.0% | 0.0% | 15.4% | 0.0% |

【業種別】（複数回答可）

| | 資金繰り | 雇用 | 人材育成 | 技術 | 研究開発 | 情報化 | 組織体制 | 業界動向 | 競争激化 | 需要減少 | 環境問題 | 税金 | 為替 | 法律規制 | その他 |
|----------|-------|-------|-------|-------|-------|-------|-------|-------|-------|-------|------|-------|------|-------|------|
| 全体 | 24.2% | 39.6% | 46.4% | 9.1% | 4.7% | 11.7% | 14.9% | 38.6% | 20.4% | 27.6% | 3.4% | 16.9% | 2.6% | 10.2% | 1.6% |
| 建設業 | 33.9% | 55.4% | 59.4% | 10.7% | 2.2% | 6.3% | 17.9% | 30.8% | 15.2% | 18.8% | 2.7% | 18.8% | 0.0% | 10.3% | 1.3% |
| 製造業 | 22.7% | 39.7% | 48.2% | 13.8% | 8.5% | 8.1% | 17.4% | 39.7% | 17.8% | 32.8% | 3.6% | 12.6% | 4.5% | 4.0% | 1.2% |
| 卸売業 | 15.9% | 33.3% | 50.8% | 4.5% | 6.8% | 6.1% | 13.6% | 45.5% | 36.4% | 34.1% | 2.3% | 12.1% | 7.6% | 5.3% | 0.8% |
| 小売業 | 35.5% | 25.5% | 26.2% | 3.5% | 2.1% | 9.2% | 7.8% | 46.8% | 30.5% | 46.8% | 7.1% | 26.2% | 2.8% | 3.5% | 3.5% |
| サービス業 | 19.6% | 40.0% | 45.1% | 12.9% | 3.9% | 18.8% | 12.9% | 32.2% | 14.1% | 17.3% | 3.5% | 16.1% | 1.2% | 16.9% | 2.0% |
| その他 | 18.6% | 35.3% | 42.6% | 3.9% | 4.4% | 18.6% | 16.7% | 43.6% | 20.1% | 26.5% | 2.0% | 17.6% | 1.5% | 17.2% | 1.0% |
| 情報通信業 | 16.7% | 33.3% | 58.3% | 8.3% | 16.7% | 8.3% | 25.0% | 66.7% | 33.3% | 16.7% | 0.0% | 0.0% | 8.3% | 8.3% | 0.0% |
| 運輸業 | 4.1% | 55.1% | 63.3% | 2.0% | 0.0% | 4.1% | 24.5% | 51.0% | 8.2% | 26.5% | 2.0% | 12.2% | 0.0% | 26.5% | 0.0% |
| 金融・保険業 | 5.3% | 15.8% | 57.9% | 0.0% | 0.0% | 15.8% | 15.8% | 52.6% | 36.8% | 31.6% | 0.0% | 5.3% | 5.3% | 15.8% | 0.0% |
| 不動産業 | 24.0% | 10.0% | 18.0% | 6.0% | 0.0% | 30.0% | 12.0% | 46.0% | 26.0% | 42.0% | 4.0% | 20.0% | 2.0% | 20.0% | 2.0% |
| 飲食・宿泊業 | 32.4% | 40.5% | 21.6% | 8.1% | 13.5% | 24.3% | 2.7% | 18.9% | 21.6% | 16.2% | 2.7% | 35.1% | 0.0% | 10.8% | 2.7% |
| 医療・福祉 | 26.1% | 47.8% | 60.9% | 0.0% | 8.7% | 21.7% | 21.7% | 52.2% | 13.0% | 13.0% | 0.0% | 26.1% | 0.0% | 17.4% | 0.0% |
| 教育・学習支援業 | 21.4% | 50.0% | 50.0% | 0.0% | 0.0% | 21.4% | 28.6% | 28.6% | 14.3% | 21.4% | 0.0% | 0.0% | 0.0% | 0.0% | 0.0% |

10. 業種別データ

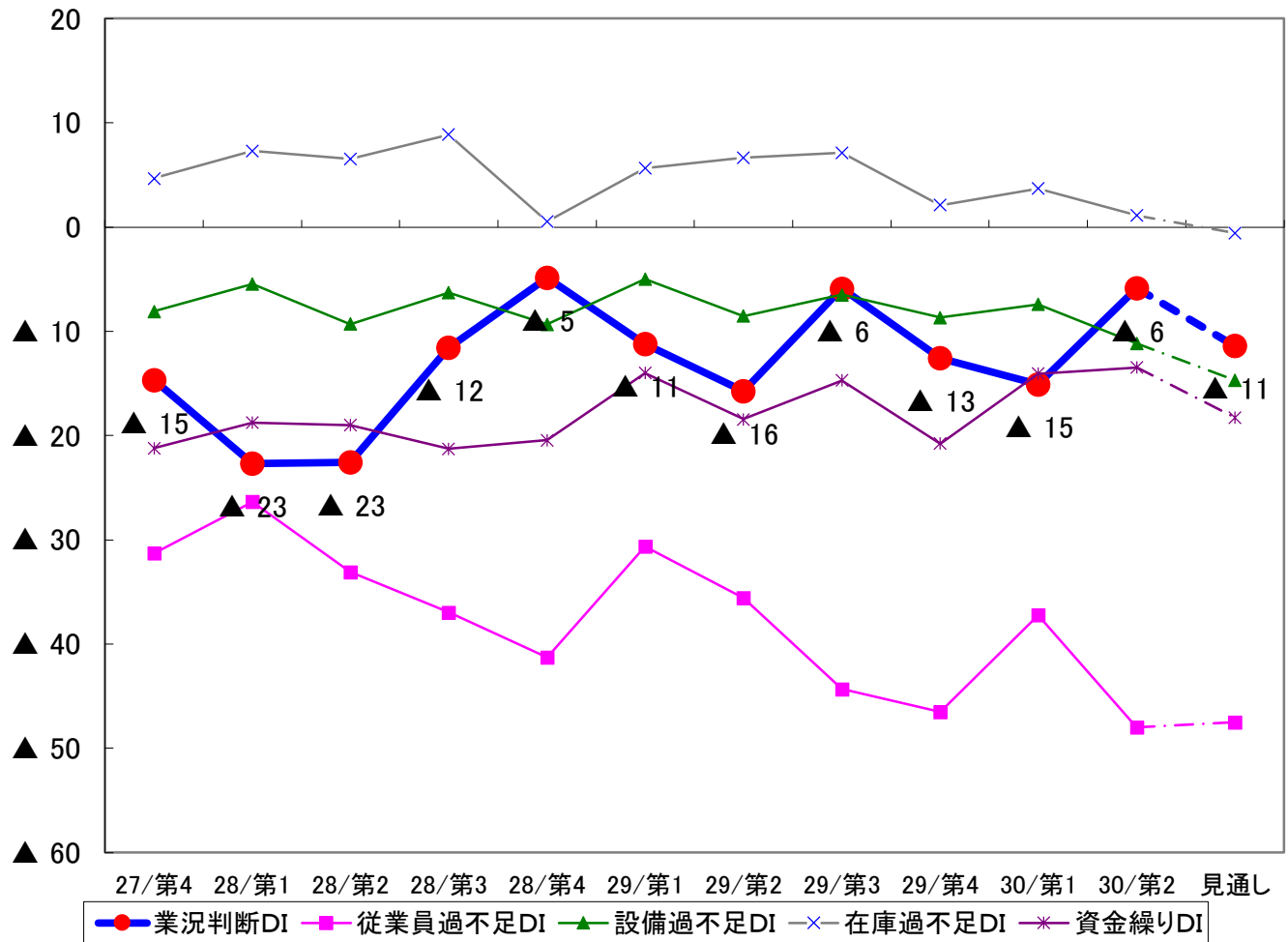
全体



| | H28年度 | | | | H29年度 | | | | H30年度 | | | |
|------------------------|-------|-------|-------|-------|-------|-------|-------|-------|-------|-------|-------|------|
| | 第4Q | 第1Q | 第2Q | 第3Q | 第4Q | 第1Q | 第2Q | 第3Q | 第4Q | 第1Q | 第2Q | 見通し |
| 業況判断DI | ▲ 30 | ▲ 34 | ▲ 31 | ▲ 29 | ▲ 26 | ▲ 25 | ▲ 23 | ▲ 15 | ▲ 18 | ▲ 22 | ▲ 21 | ▲ 22 |
| 従業員過不足DI | ▲ 20 | ▲ 19 | ▲ 22 | ▲ 23 | ▲ 27 | ▲ 23 | ▲ 29 | ▲ 30 | ▲ 31 | ▲ 28 | ▲ 29 | ▲ 32 |
| 設備過不足DI | ▲ 4 | ▲ 5 | ▲ 6 | ▲ 7 | ▲ 6 | ▲ 5 | ▲ 7 | ▲ 8 | ▲ 8 | ▲ 7 | ▲ 7 | ▲ 9 |
| 在庫過不足DI | 8 | 7 | 6 | 5 | 4 | 6 | 4 | 4 | 3 | 3 | 3 | 1 |
| 資金繰りDI | ▲ 18 | ▲ 16 | ▲ 17 | ▲ 18 | ▲ 18 | ▲ 16 | ▲ 16 | ▲ 15 | ▲ 15 | ▲ 13 | ▲ 14 | ▲ 15 |
| (「来期に設備投資計画あり」と回答した割合) | | | | | | | | | | | | |
| 設備投資計画 | 15.1% | 15.4% | 13.4% | 13.9% | 14.2% | 15.7% | 14.5% | 16.4% | 16.0% | 16.7% | 17.2% | - |

10. 業種別データ

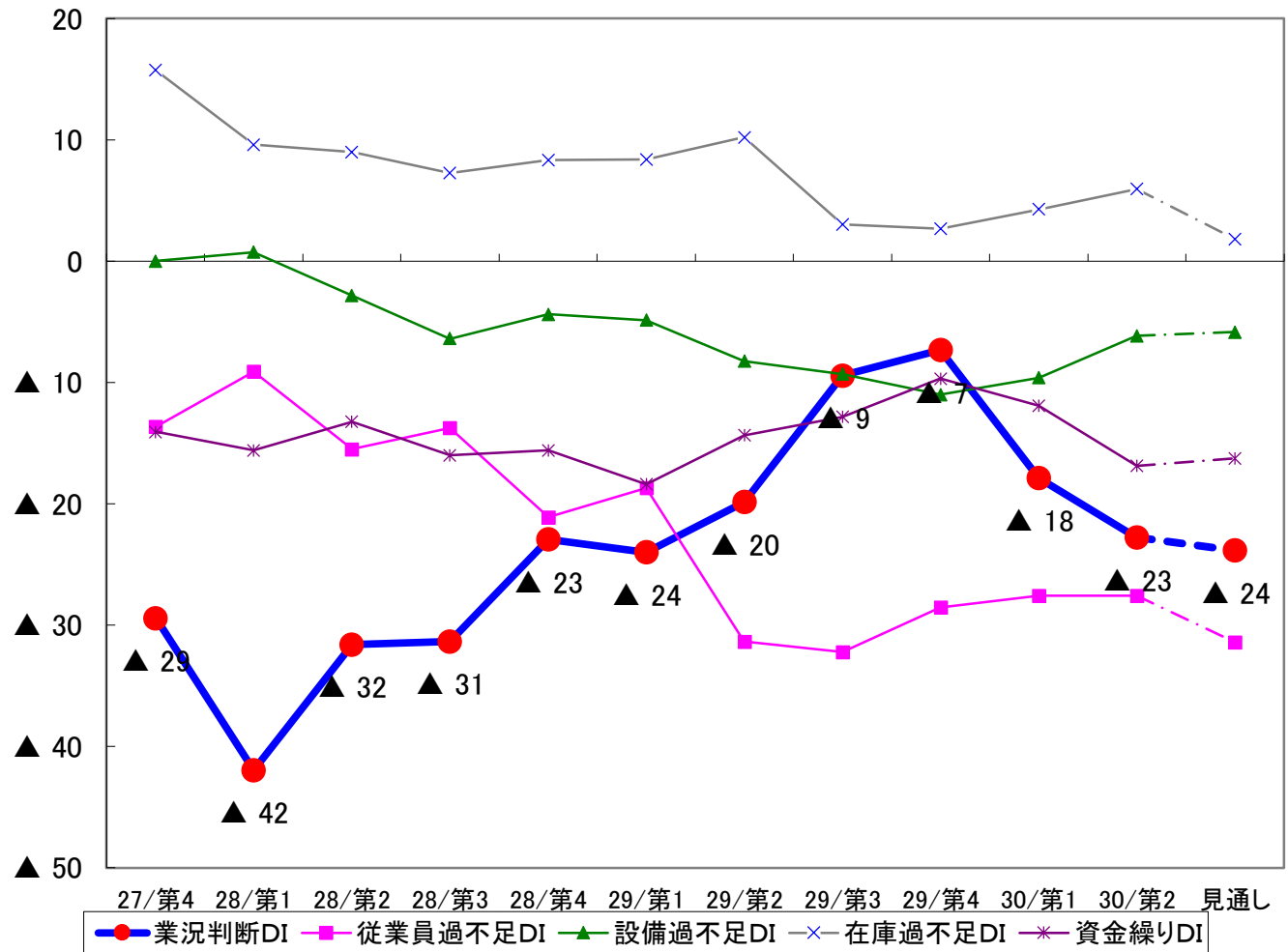
建設業



| | H28年度 | | | | H29年度 | | | | H30年度 | | | |
|------------------------|-------|-------|-------|-------|-------|-------|------|-------|-------|-------|-------|-----|
| | 第4Q | 第1Q | 第2Q | 第3Q | 第4Q | 第1Q | 第2Q | 第3Q | 第4Q | 第1Q | 第2Q | 見通し |
| 業況判断DI | ▲15 | ▲23 | ▲23 | ▲12 | ▲5 | ▲11 | ▲16 | ▲6 | ▲13 | ▲15 | ▲6 | ▲11 |
| 従業員過不足DI | ▲31 | ▲26 | ▲33 | ▲37 | ▲41 | ▲31 | ▲36 | ▲44 | ▲47 | ▲37 | ▲48 | ▲47 |
| 設備過不足DI | ▲8 | ▲5 | ▲9 | ▲6 | ▲9 | ▲5 | ▲9 | ▲6 | ▲9 | ▲7 | ▲11 | ▲15 |
| 在庫過不足DI | 5 | 7 | 7 | 9 | 1 | 6 | 7 | 7 | 2 | 4 | 1 | ▲1 |
| 資金繰りDI | ▲21 | ▲19 | ▲19 | ▲21 | ▲20 | ▲14 | ▲18 | ▲15 | ▲21 | ▲14 | ▲13 | ▲18 |
| (「来期に設備投資計画あり」と回答した割合) | | | | | | | | | | | | |
| 設備投資計画 | 8.9% | 12.1% | 10.8% | 10.3% | 7.0% | 13.5% | 8.2% | 12.2% | 13.4% | 11.3% | 12.9% | - |

10. 業種別データ

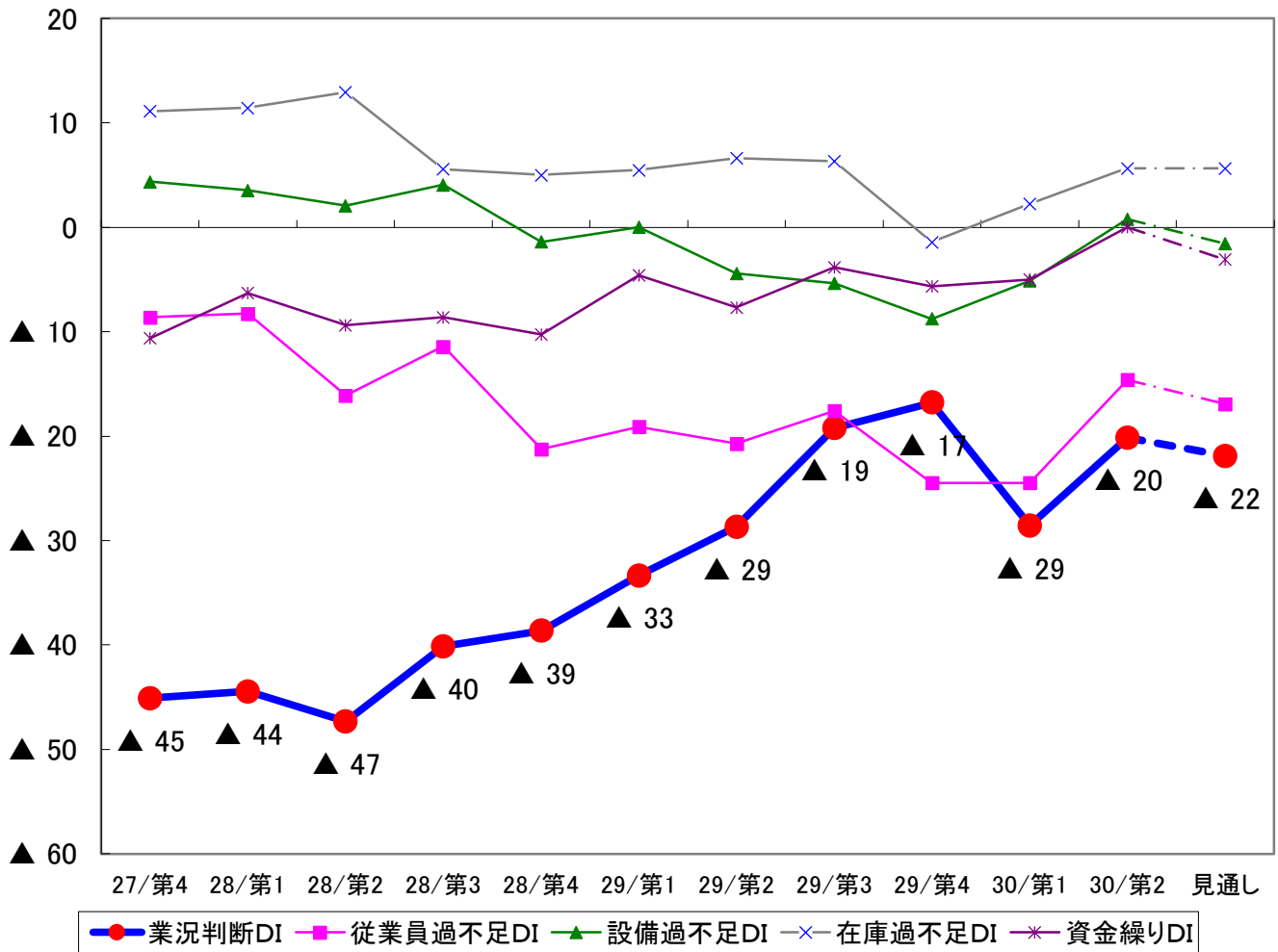
製造業



| | H28年度 | | | | H29年度 | | | | H30年度 | | | |
|------------------------|-------|-------|-------|-------|-------|-------|-------|-------|-------|-------|-------|------|
| | 第4Q | 第1Q | 第2Q | 第3Q | 第4Q | 第1Q | 第2Q | 第3Q | 第4Q | 第1Q | 第2Q | 見通し |
| 業況判断DI | ▲ 29 | ▲ 42 | ▲ 32 | ▲ 31 | ▲ 23 | ▲ 24 | ▲ 20 | ▲ 9 | ▲ 7 | ▲ 18 | ▲ 23 | ▲ 24 |
| 従業員過不足DI | ▲ 14 | ▲ 9 | ▲ 15 | ▲ 14 | ▲ 21 | ▲ 19 | ▲ 31 | ▲ 32 | ▲ 29 | ▲ 28 | ▲ 28 | ▲ 31 |
| 設備過不足DI | 0 | 1 | ▲ 3 | ▲ 6 | ▲ 4 | ▲ 5 | ▲ 8 | ▲ 9 | ▲ 11 | ▲ 10 | ▲ 6 | ▲ 6 |
| 在庫過不足DI | 16 | 10 | 9 | 7 | 8 | 8 | 10 | 3 | 3 | 4 | 6 | 2 |
| 資金繰りDI | ▲ 14 | ▲ 16 | ▲ 13 | ▲ 16 | ▲ 16 | ▲ 18 | ▲ 14 | ▲ 13 | ▲ 10 | ▲ 12 | ▲ 17 | ▲ 16 |
| (「来期に設備投資計画あり」と回答した割合) | | | | | | | | | | | | |
| 設備投資計画 | 23.4% | 21.8% | 19.5% | 18.6% | 21.9% | 19.6% | 20.4% | 22.5% | 24.2% | 22.4% | 24.3% | - |

10. 業種別データ

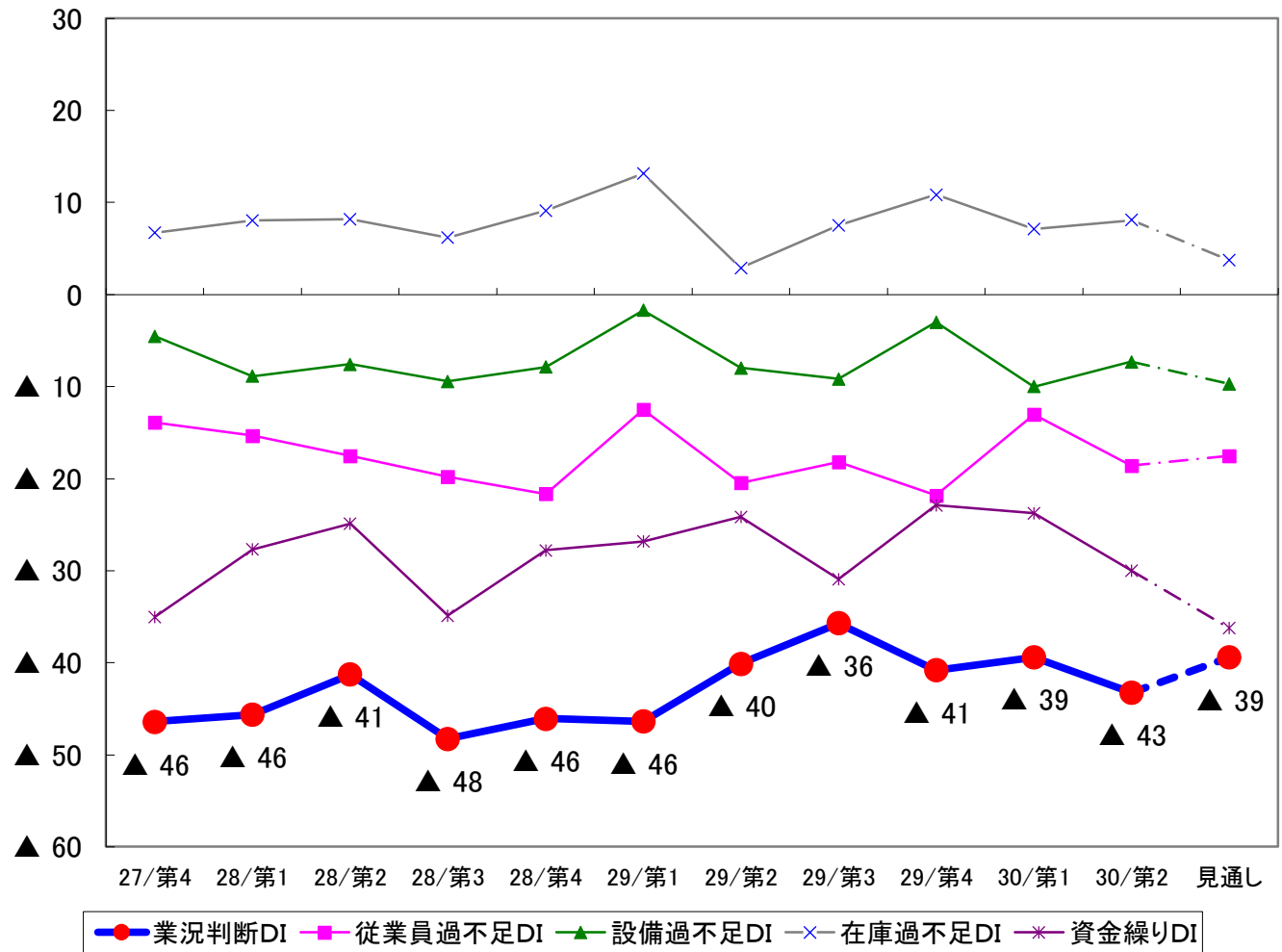
卸売業



| | H28年度 | | | | H29年度 | | | | H30年度 | | | |
|------------------------|-------|-------|------|-------|-------|-------|-------|-------|-------|-------|-------|------|
| | 第4Q | 第1Q | 第2Q | 第3Q | 第4Q | 第1Q | 第2Q | 第3Q | 第4Q | 第1Q | 第2Q | 見通し |
| 業況判断DI | ▲ 45 | ▲ 44 | ▲ 47 | ▲ 40 | ▲ 39 | ▲ 33 | ▲ 29 | ▲ 19 | ▲ 17 | ▲ 29 | ▲ 20 | ▲ 22 |
| 従業員過不足DI | ▲ 9 | ▲ 8 | ▲ 16 | ▲ 11 | ▲ 21 | ▲ 19 | ▲ 21 | ▲ 18 | ▲ 24 | ▲ 24 | ▲ 15 | ▲ 17 |
| 設備過不足DI | 4 | 4 | 2 | 4 | ▲ 1 | 0 | ▲ 4 | ▲ 5 | ▲ 9 | ▲ 5 | 1 | ▲ 2 |
| 在庫過不足DI | 11 | 11 | 13 | 6 | 5 | 5 | 7 | 6 | ▲ 1 | 2 | 6 | 6 |
| 資金繰りDI | ▲ 11 | ▲ 6 | ▲ 9 | ▲ 9 | ▲ 10 | ▲ 5 | ▲ 8 | ▲ 4 | ▲ 6 | ▲ 5 | 0 | ▲ 3 |
| (「来期に設備投資計画あり」と回答した割合) | | | | | | | | | | | | |
| 設備投資計画 | 12.0% | 12.3% | 8.5% | 12.5% | 16.3% | 15.0% | 10.3% | 13.6% | 13.2% | 13.6% | 17.4% | - |

10. 業種別データ

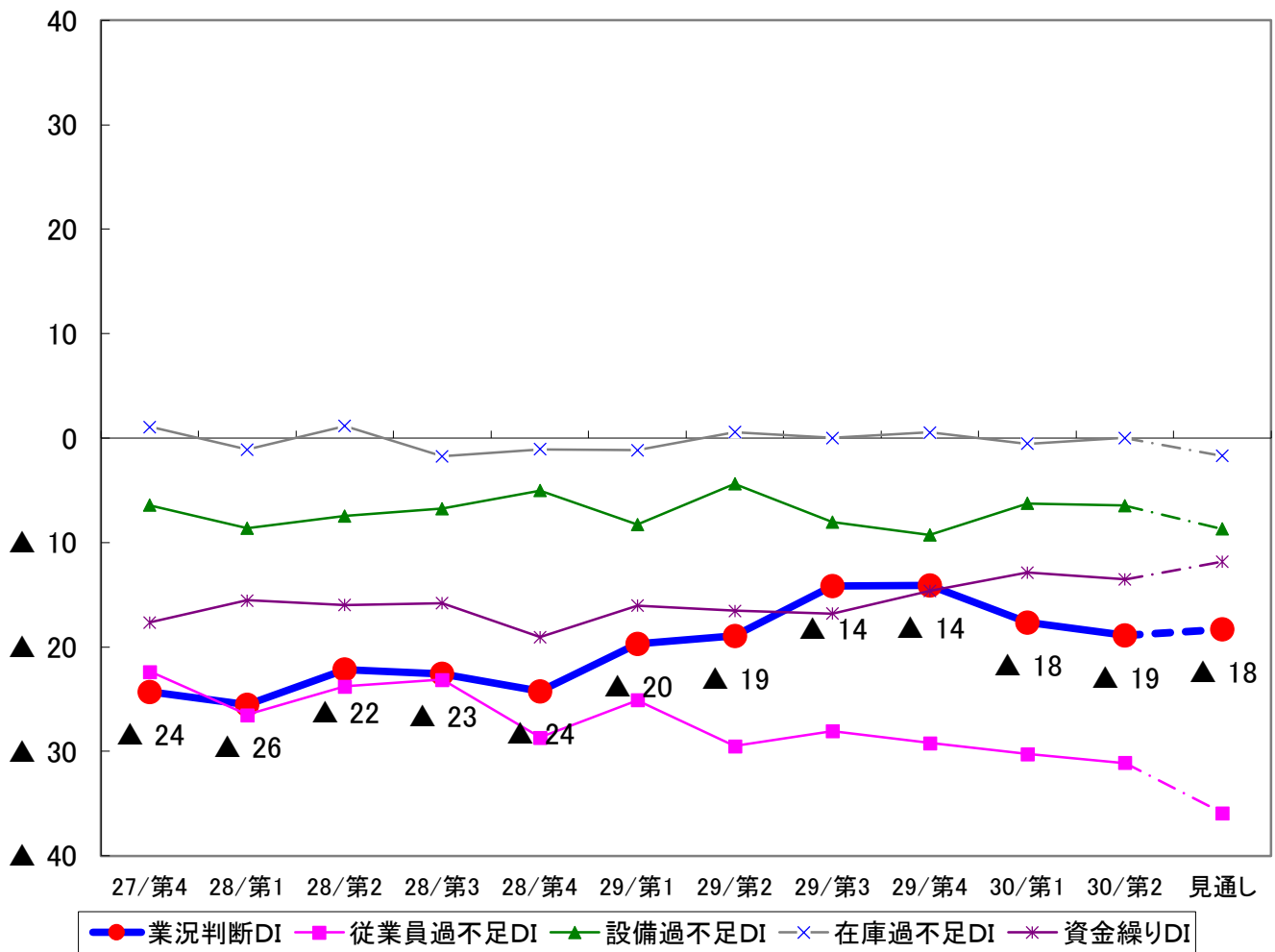
小売業



| | H28年度 | | | | H29年度 | | | | H30年度 | | | |
|------------------------|-------|-------|-------|------|-------|-------|-------|-------|-------|-------|-------|------|
| | 第4Q | 第1Q | 第2Q | 第3Q | 第4Q | 第1Q | 第2Q | 第3Q | 第4Q | 第1Q | 第2Q | 見通し |
| 業況判断DI | ▲ 46 | ▲ 46 | ▲ 41 | ▲ 48 | ▲ 46 | ▲ 46 | ▲ 40 | ▲ 36 | ▲ 41 | ▲ 39 | ▲ 43 | ▲ 39 |
| 従業員過不足DI | ▲ 14 | ▲ 15 | ▲ 18 | ▲ 20 | ▲ 22 | ▲ 13 | ▲ 20 | ▲ 18 | ▲ 22 | ▲ 13 | ▲ 19 | ▲ 18 |
| 設備過不足DI | ▲ 5 | ▲ 9 | ▲ 8 | ▲ 9 | ▲ 8 | ▲ 2 | ▲ 8 | ▲ 9 | ▲ 3 | ▲ 10 | ▲ 7 | ▲ 10 |
| 在庫過不足DI | 7 | 8 | 8 | 6 | 9 | 13 | 3 | 8 | 11 | 7 | 8 | 4 |
| 資金繰りDI | ▲ 35 | ▲ 28 | ▲ 25 | ▲ 35 | ▲ 28 | ▲ 27 | ▲ 24 | ▲ 31 | ▲ 23 | ▲ 24 | ▲ 30 | ▲ 36 |
| (「来期に設備投資計画あり」と回答した割合) | | | | | | | | | | | | |
| 設備投資計画 | 9.9% | 11.2% | 10.5% | 8.0% | 9.3% | 12.8% | 14.8% | 10.7% | 8.9% | 11.5% | 11.3% | - |

10. 業種別データ

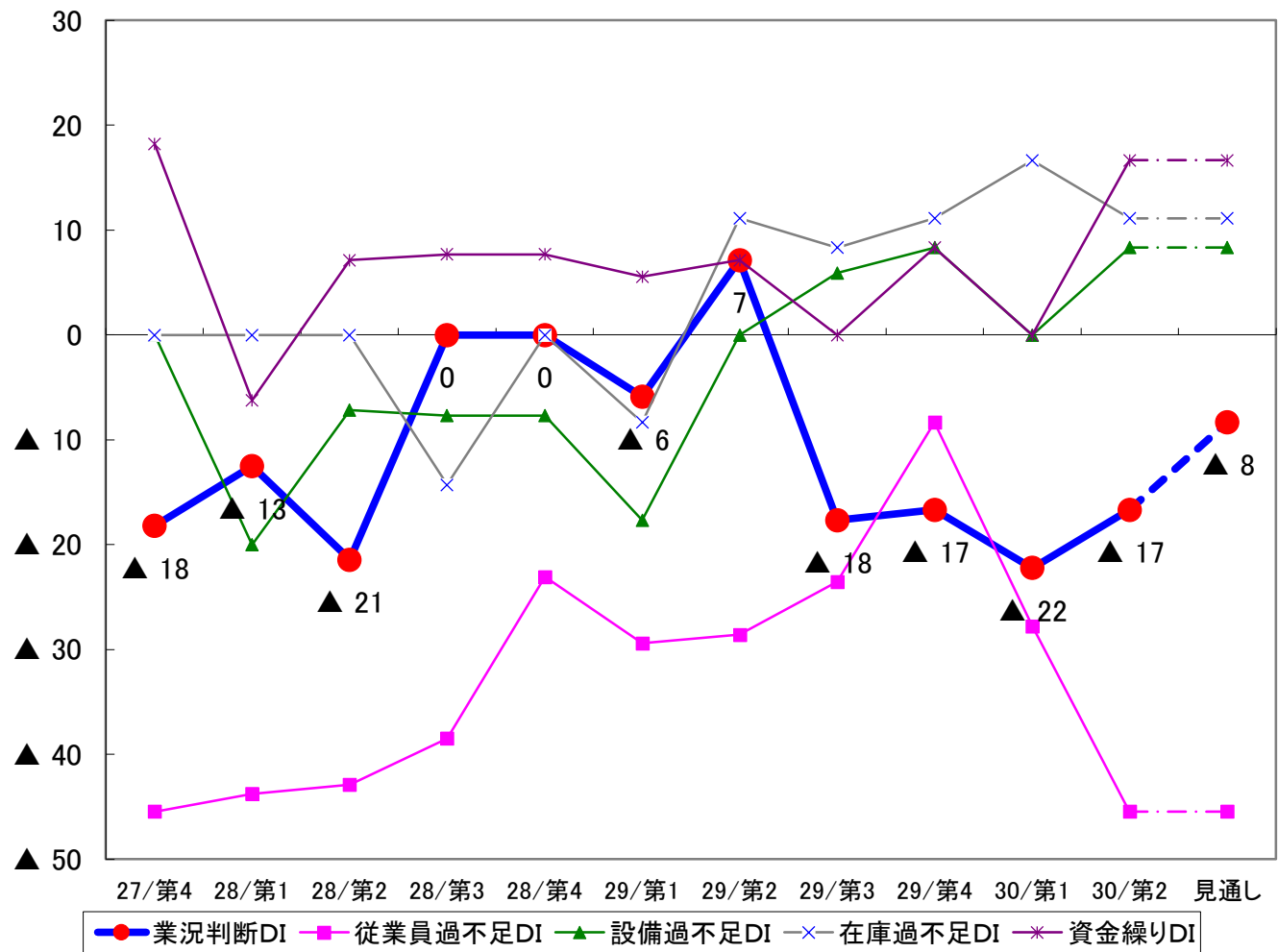
サービス業



| | H28年度 | | | | H29年度 | | | | H30年度 | | | |
|------------------------|-------|-------|-------|-------|-------|-------|-------|-------|-------|-------|-------|-----|
| | 第4Q | 第1Q | 第2Q | 第3Q | 第4Q | 第1Q | 第2Q | 第3Q | 第4Q | 第1Q | 第2Q | 見通し |
| 業況判断DI | ▲24 | ▲26 | ▲22 | ▲23 | ▲24 | ▲20 | ▲19 | ▲14 | ▲14 | ▲18 | ▲19 | ▲18 |
| 従業員過不足DI | ▲22 | ▲27 | ▲24 | ▲23 | ▲29 | ▲25 | ▲30 | ▲28 | ▲29 | ▲30 | ▲31 | ▲36 |
| 設備過不足DI | ▲6 | ▲9 | ▲7 | ▲7 | ▲5 | ▲8 | ▲4 | ▲8 | ▲9 | ▲6 | ▲6 | ▲9 |
| 在庫過不足DI | 1 | ▲1 | 1 | ▲2 | ▲1 | ▲1 | 1 | 0 | 1 | ▲1 | 0 | ▲2 |
| 資金繰りDI | ▲18 | ▲16 | ▲16 | ▲16 | ▲19 | ▲16 | ▲17 | ▲17 | ▲15 | ▲13 | ▲14 | ▲12 |
| (「来期に設備投資計画あり」と回答した割合) | | | | | | | | | | | | |
| 設備投資計画 | 13.3% | 12.5% | 11.3% | 12.8% | 11.9% | 14.0% | 10.2% | 12.5% | 14.0% | 15.3% | 13.3% | - |

10. 業種別データ

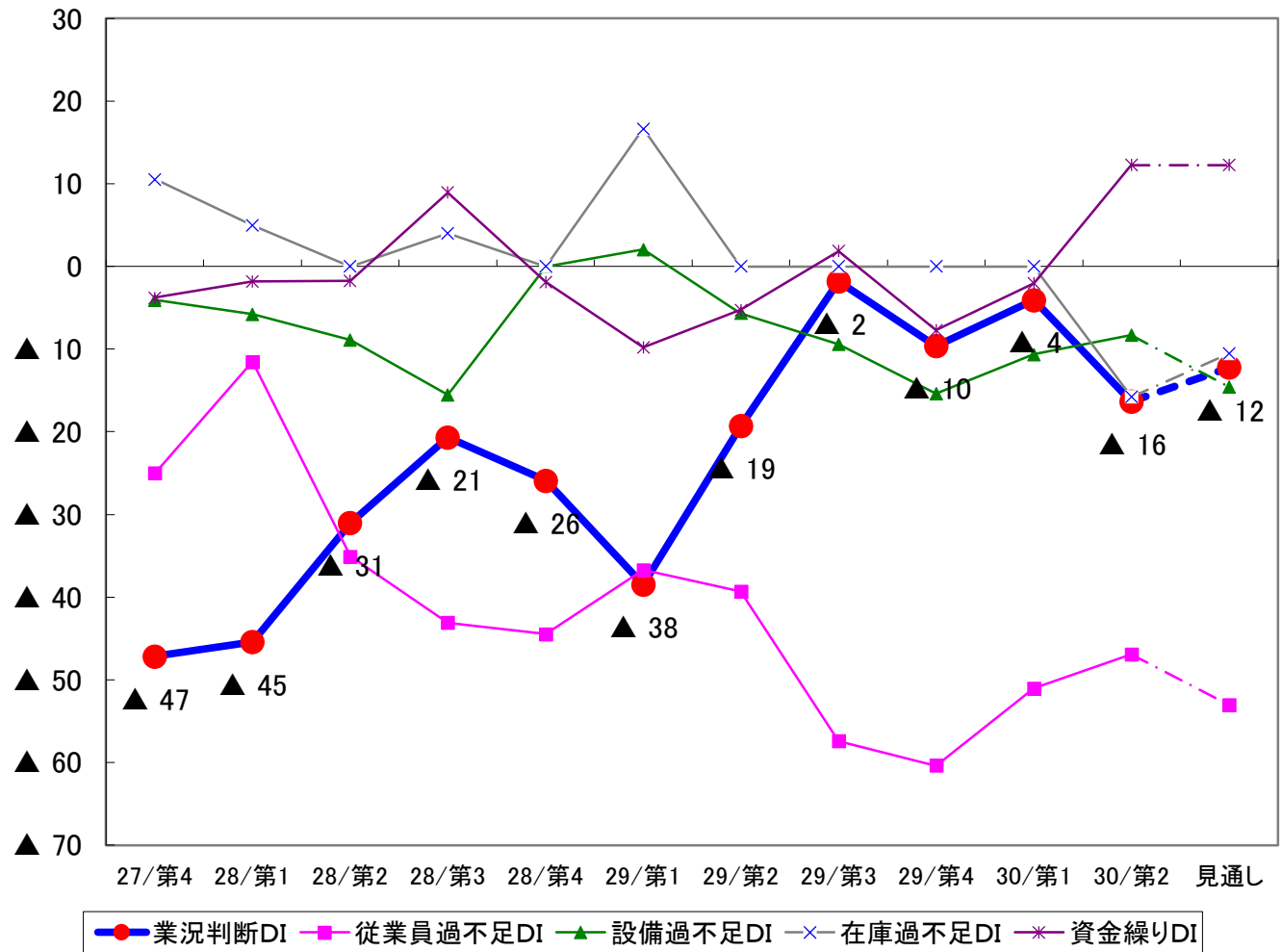
情報通信業



| | H28年度 | | | | H29年度 | | | | H30年度 | | | |
|------------------------|-------|-------|-------|-------|-------|-------|-------|-------|-------|-------|-------|-----|
| | 第4Q | 第1Q | 第2Q | 第3Q | 第4Q | 第1Q | 第2Q | 第3Q | 第4Q | 第1Q | 第2Q | 見通し |
| 業況判断DI | ▲18 | ▲13 | ▲21 | 0 | 0 | ▲6 | 7 | ▲18 | ▲17 | ▲22 | ▲17 | ▲8 |
| 従業員過不足DI | ▲45 | ▲44 | ▲43 | ▲38 | ▲23 | ▲29 | ▲29 | ▲24 | ▲8 | ▲28 | ▲45 | ▲45 |
| 設備過不足DI | 0 | ▲20 | ▲7 | ▲8 | ▲8 | ▲18 | 0 | 6 | 8 | 0 | 8 | 8 |
| 在庫過不足DI | 0 | 0 | 0 | ▲14 | 0 | ▲8 | 11 | 8 | 11 | 17 | 11 | 11 |
| 資金繰りDI | 18 | ▲6 | 7 | 8 | 8 | 6 | 7 | 0 | 8 | 0 | 17 | 17 |
| (「来期に設備投資計画あり」と回答した割合) | | | | | | | | | | | | |
| 設備投資計画 | 18.2% | 31.3% | 21.4% | 15.4% | 23.1% | 27.8% | 21.4% | 23.5% | 16.7% | 16.7% | 16.7% | - |

10. 業種別データ

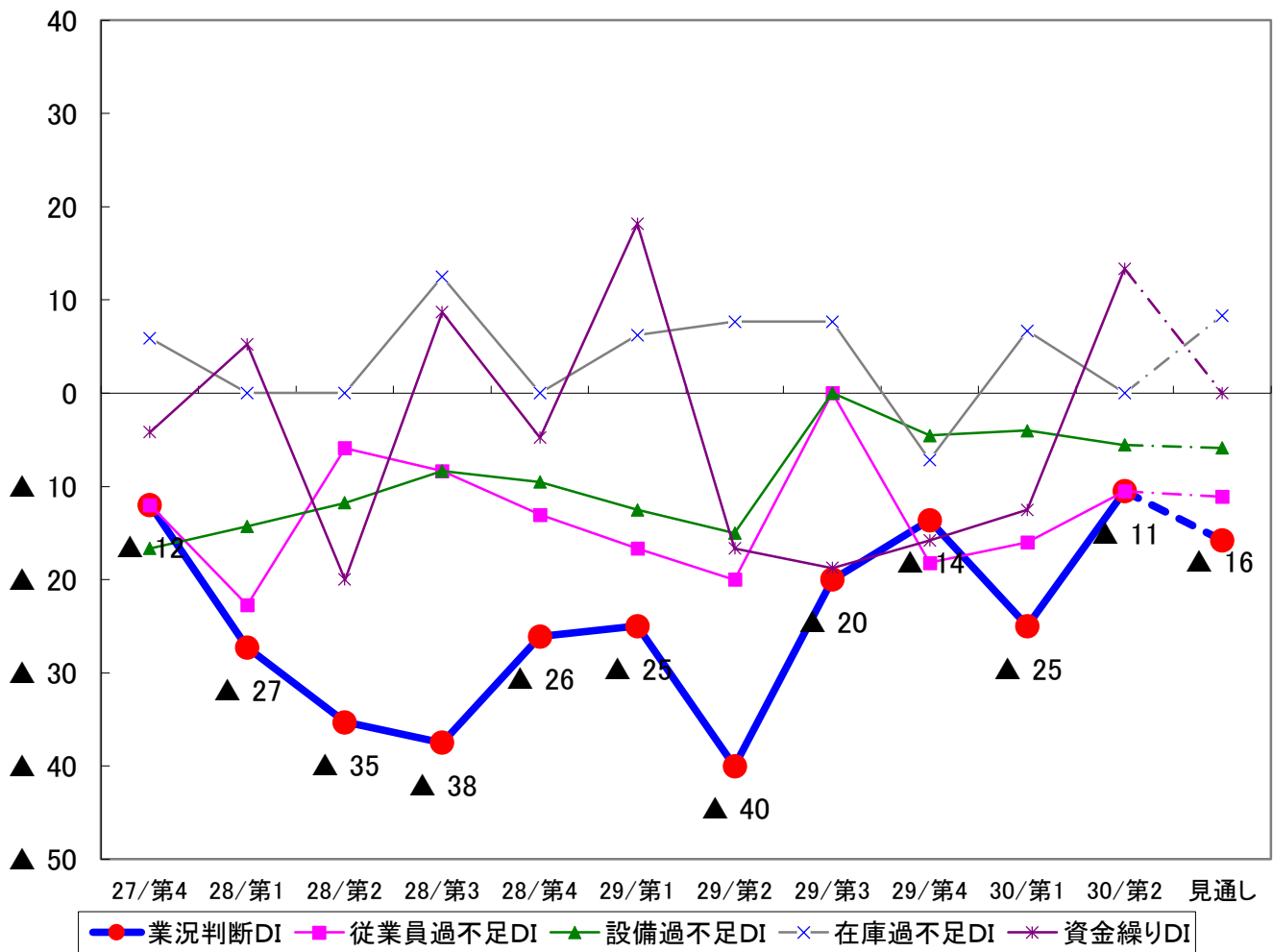
運輸業



| | H28年度 | | | | H29年度 | | | | H30年度 | | | |
|------------------------|-------|-------|-------|-------|-------|-------|-------|-------|-------|-------|-------|-----|
| | 第4Q | 第1Q | 第2Q | 第3Q | 第4Q | 第1Q | 第2Q | 第3Q | 第4Q | 第1Q | 第2Q | 見通し |
| 業況判断DI | ▲47 | ▲45 | ▲31 | ▲21 | ▲26 | ▲38 | ▲19 | ▲2 | ▲10 | ▲4 | ▲16 | ▲12 |
| 従業員過不足DI | ▲25 | ▲12 | ▲35 | ▲43 | ▲44 | ▲37 | ▲39 | ▲57 | ▲60 | ▲51 | ▲47 | ▲53 |
| 設備過不足DI | ▲4 | ▲6 | ▲9 | ▲16 | 0 | 2 | ▲6 | ▲9 | ▲15 | ▲11 | ▲8 | ▲15 |
| 在庫過不足DI | 11 | 5 | 0 | 4 | 0 | 17 | 0 | 0 | 0 | 0 | ▲16 | ▲11 |
| 資金繰りDI | ▲4 | ▲2 | ▲2 | 9 | ▲2 | ▲10 | ▲5 | 2 | ▲8 | ▲2 | 12 | 12 |
| (「来期に設備投資計画あり」と回答した割合) | | | | | | | | | | | | |
| 設備投資計画 | 26.4% | 32.7% | 24.1% | 29.3% | 30.4% | 19.2% | 36.8% | 36.4% | 32.1% | 46.9% | 34.7% | - |

10. 業種別データ

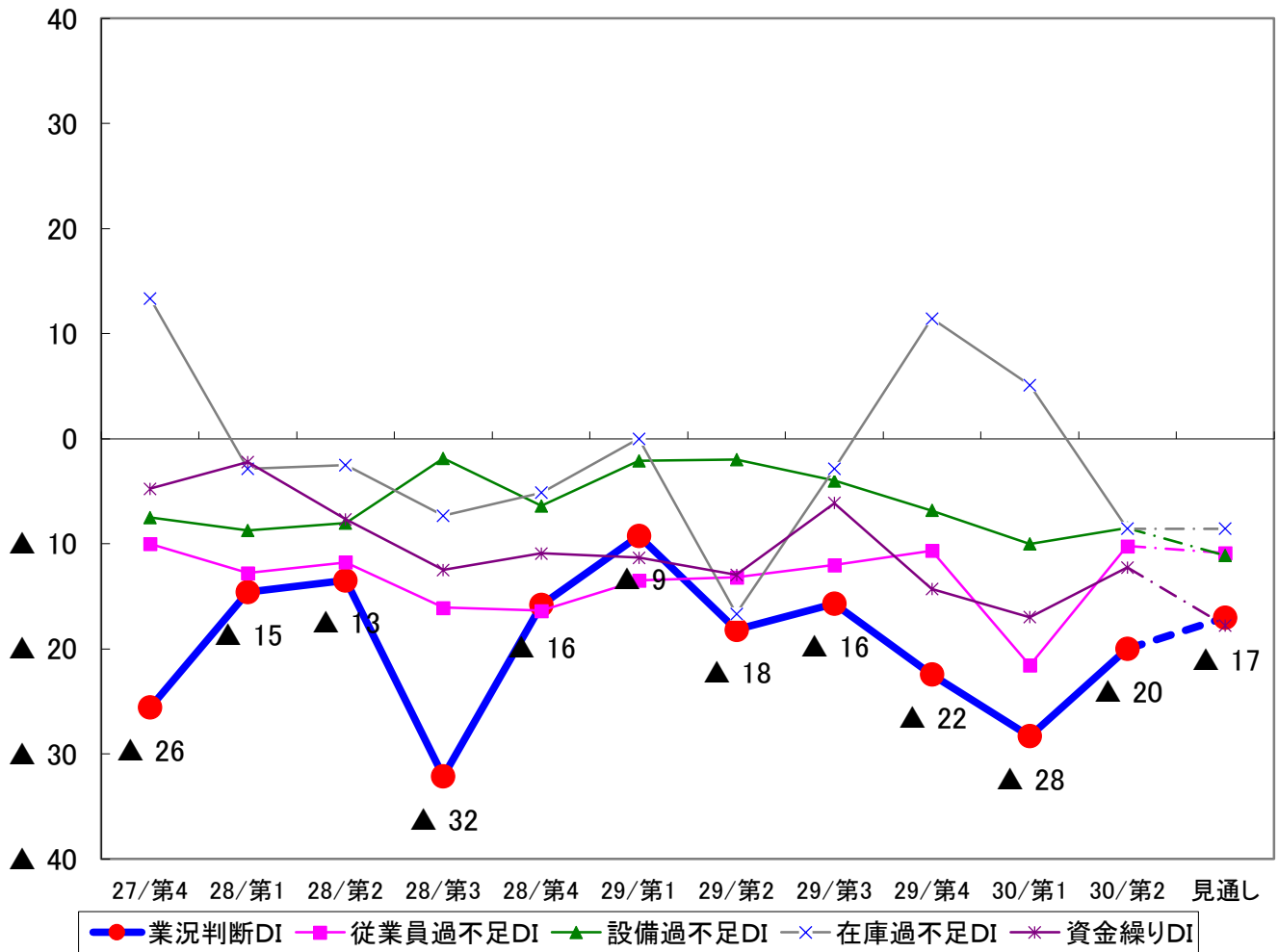
金融・保険業



| | H28年度 | | | | H29年度 | | | | H30年度 | | | |
|------------------------|-------|-------|-------|-------|-------|-------|-------|-------|-------|-------|-------|-----|
| | 第4Q | 第1Q | 第2Q | 第3Q | 第4Q | 第1Q | 第2Q | 第3Q | 第4Q | 第1Q | 第2Q | 見通し |
| 業況判断DI | ▲12 | ▲27 | ▲35 | ▲38 | ▲26 | ▲25 | ▲40 | ▲20 | ▲14 | ▲25 | ▲11 | ▲16 |
| 従業員過不足DI | ▲12 | ▲23 | ▲6 | ▲8 | ▲13 | ▲17 | ▲20 | 0 | ▲18 | ▲16 | ▲11 | ▲11 |
| 設備過不足DI | ▲17 | ▲14 | ▲12 | ▲8 | ▲10 | ▲13 | ▲15 | 0 | ▲5 | ▲4 | ▲6 | ▲6 |
| 在庫過不足DI | 6 | 0 | 0 | 13 | 0 | 6 | 8 | 8 | ▲7 | 7 | 0 | 8 |
| 資金繰りDI | ▲4 | 5 | ▲20 | 9 | ▲5 | 18 | ▲17 | ▲19 | ▲16 | ▲13 | 13 | 0 |
| (「来期に設備投資計画あり」と回答した割合) | | | | | | | | | | | | |
| 設備投資計画 | 24.0% | 13.6% | 17.6% | 12.5% | 13.0% | 16.7% | 15.0% | 15.0% | 22.7% | 12.0% | 21.1% | - |

10. 業種別データ

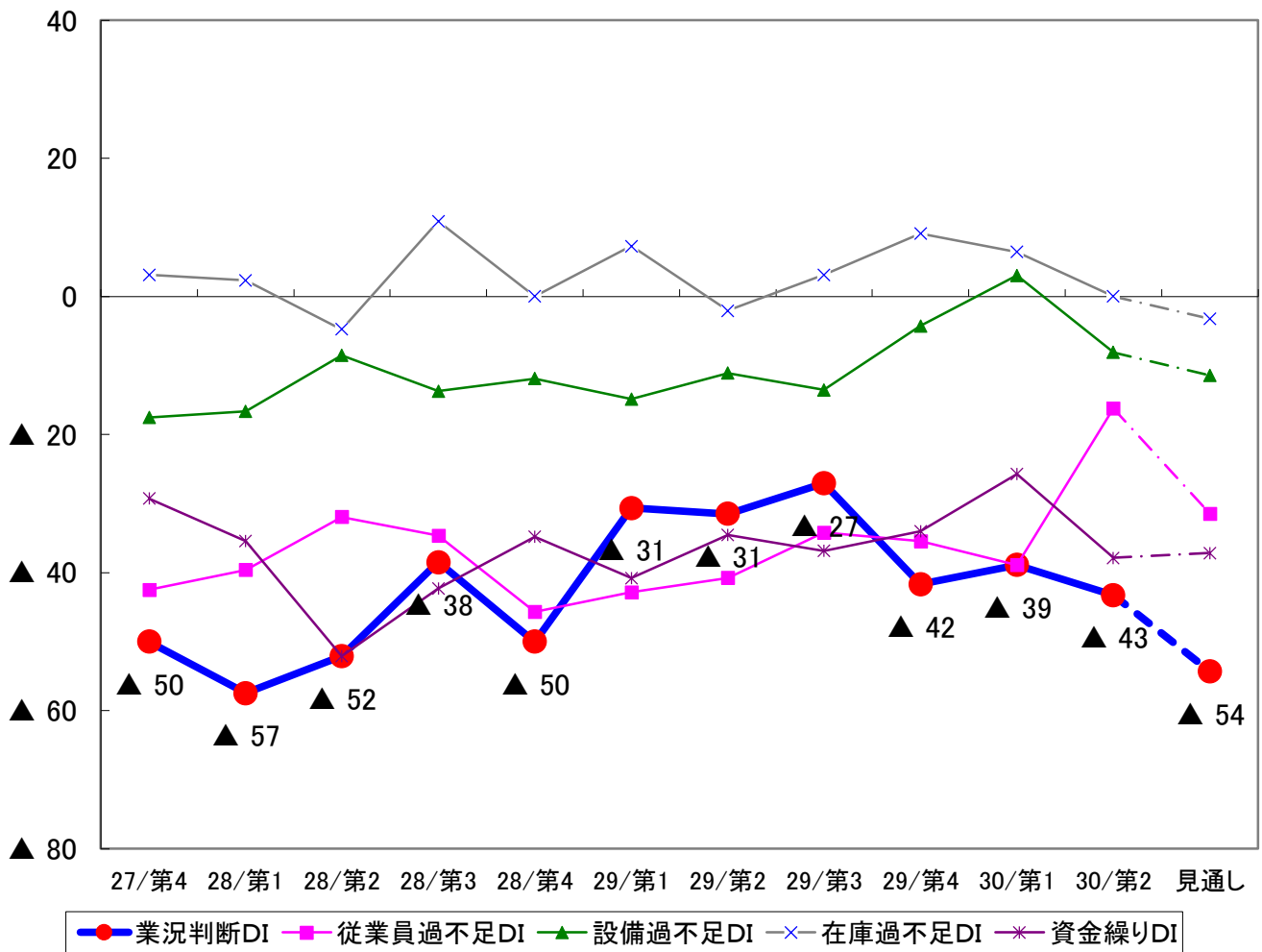
不動産業



| | H28年度 | | | | H29年度 | | | | H30年度 | | | |
|------------------------|-------|-------|-------|------|-------|-------|------|------|-------|-------|-------|-----|
| | 第4Q | 第1Q | 第2Q | 第3Q | 第4Q | 第1Q | 第2Q | 第3Q | 第4Q | 第1Q | 第2Q | 見通し |
| 業況判断DI | ▲26 | ▲15 | ▲13 | ▲32 | ▲16 | ▲9 | ▲18 | ▲16 | ▲22 | ▲28 | ▲20 | ▲17 |
| 従業員過不足DI | ▲10 | ▲13 | ▲12 | ▲16 | ▲16 | ▲13 | ▲13 | ▲12 | ▲11 | ▲22 | ▲10 | ▲11 |
| 設備過不足DI | ▲8 | ▲9 | ▲8 | ▲2 | ▲6 | ▲2 | ▲2 | ▲4 | ▲7 | ▲10 | ▲9 | ▲11 |
| 在庫過不足DI | 13 | ▲3 | ▲3 | ▲7 | ▲5 | 0 | ▲17 | ▲3 | 11 | 5 | ▲9 | ▲9 |
| 資金繰りDI | ▲5 | ▲2 | ▲8 | ▲13 | ▲11 | ▲11 | ▲13 | ▲6 | ▲14 | ▲17 | ▲12 | ▲18 |
| (「来期に設備投資計画あり」と回答した割合) | | | | | | | | | | | | |
| 設備投資計画 | 11.6% | 16.3% | 16.4% | 7.1% | 7.0% | 20.0% | 7.3% | 9.8% | 14.3% | 17.0% | 14.0% | - |

10. 業種別データ

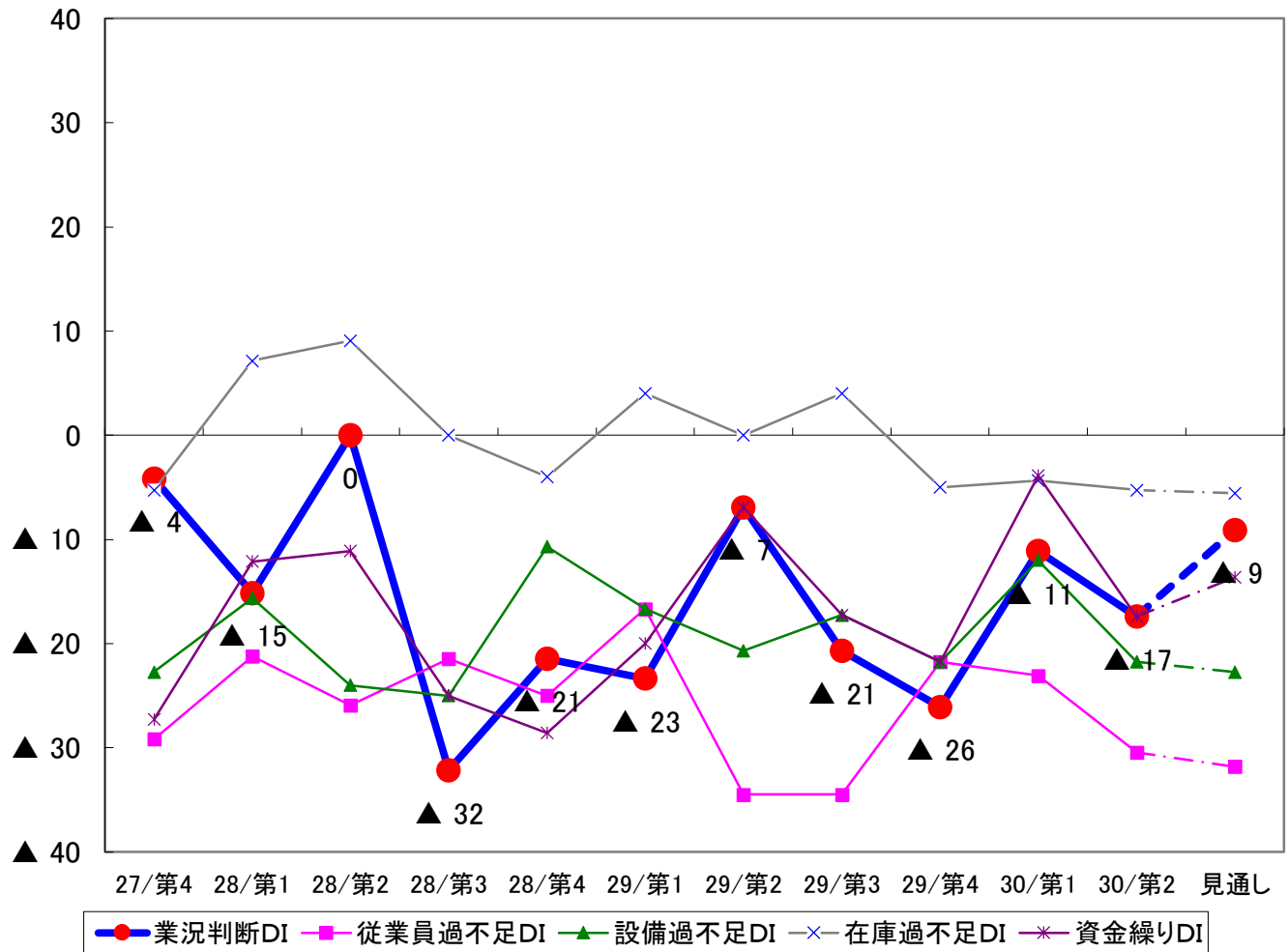
飲食・宿泊業



| | H28年度 | | | | H29年度 | | | | H30年度 | | | |
|------------------------|-------|-------|------|-------|-------|-------|-------|-------|-------|-------|-------|------|
| | 第4Q | 第1Q | 第2Q | 第3Q | 第4Q | 第1Q | 第2Q | 第3Q | 第4Q | 第1Q | 第2Q | 見通し |
| 業況判断DI | ▲ 50 | ▲ 57 | ▲ 52 | ▲ 38 | ▲ 50 | ▲ 31 | ▲ 31 | ▲ 27 | ▲ 42 | ▲ 39 | ▲ 43 | ▲ 54 |
| 従業員過不足DI | ▲ 43 | ▲ 40 | ▲ 32 | ▲ 35 | ▲ 46 | ▲ 43 | ▲ 41 | ▲ 34 | ▲ 35 | ▲ 39 | ▲ 16 | ▲ 31 |
| 設備過不足DI | ▲ 18 | ▲ 17 | ▲ 9 | ▲ 14 | ▲ 12 | ▲ 15 | ▲ 11 | ▲ 14 | ▲ 4 | 3 | ▲ 8 | ▲ 11 |
| 在庫過不足DI | 3 | 2 | ▲ 5 | 11 | 0 | 7 | ▲ 2 | 3 | 9 | 6 | 0 | ▲ 3 |
| 資金繰りDI | ▲ 29 | ▲ 35 | ▲ 52 | ▲ 42 | ▲ 35 | ▲ 41 | ▲ 35 | ▲ 37 | ▲ 34 | ▲ 26 | ▲ 38 | ▲ 37 |
| (「来期に設備投資計画あり」と回答した割合) | | | | | | | | | | | | |
| 設備投資計画 | 17.1% | 12.2% | 6.3% | 22.6% | 15.2% | 14.3% | 14.5% | 26.3% | 8.3% | 16.2% | 13.5% | - |

10. 業種別データ

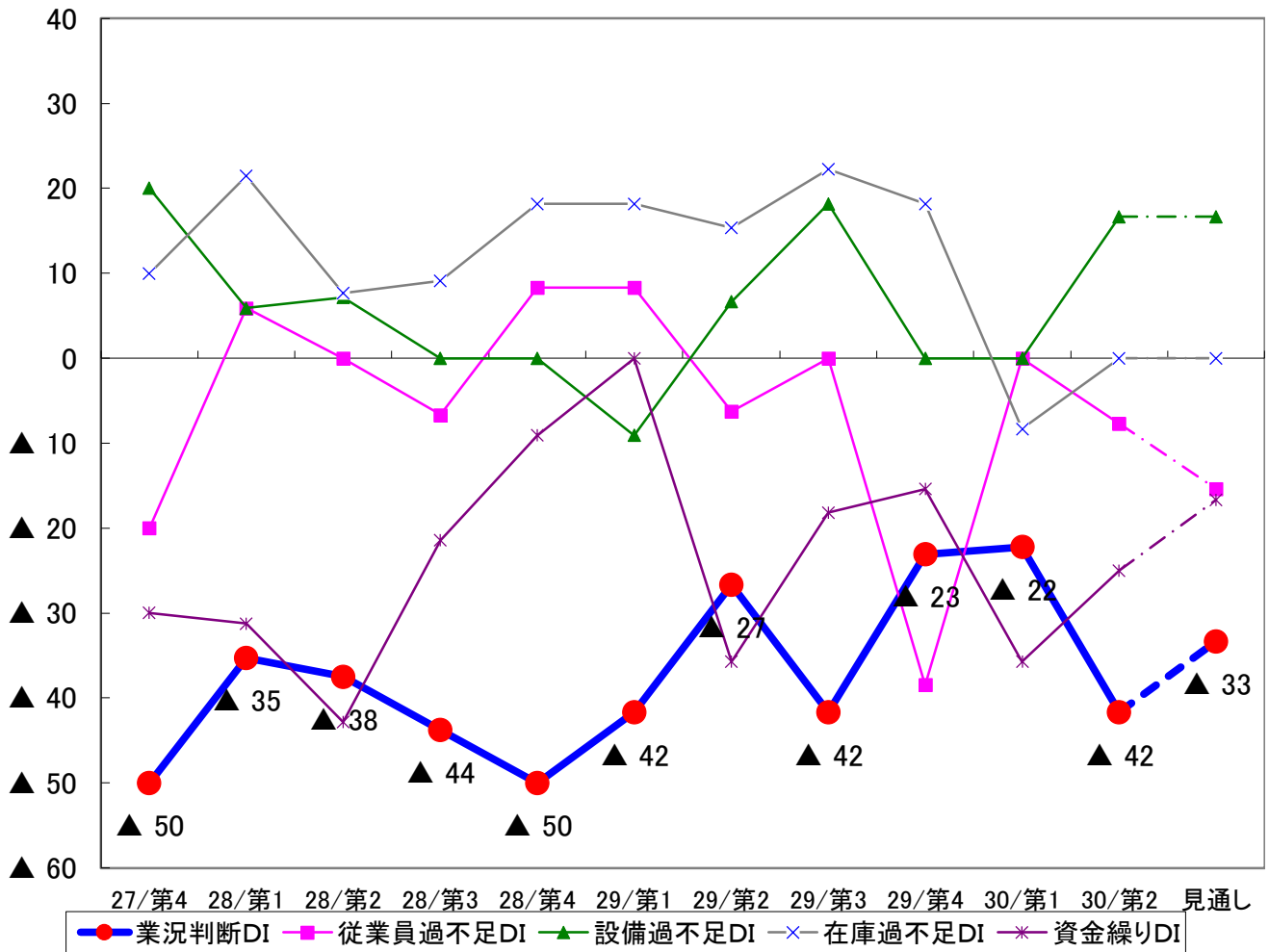
医療・福祉



| | H28年度 | | | | H29年度 | | | | H30年度 | | | |
|------------------------|-------|-------|-------|-------|-------|-------|-------|-------|-------|-------|-------|-----|
| | 第4Q | 第1Q | 第2Q | 第3Q | 第4Q | 第1Q | 第2Q | 第3Q | 第4Q | 第1Q | 第2Q | 見通し |
| 業況判断DI | ▲4 | ▲15 | 0 | ▲32 | ▲21 | ▲23 | ▲7 | ▲21 | ▲26 | ▲11 | ▲17 | ▲9 |
| 従業員過不足DI | ▲29 | ▲21 | ▲26 | ▲21 | ▲25 | ▲17 | ▲34 | ▲34 | ▲22 | ▲23 | ▲30 | ▲32 |
| 設備過不足DI | ▲23 | ▲16 | ▲24 | ▲25 | ▲11 | ▲17 | ▲21 | ▲17 | ▲22 | ▲12 | ▲22 | ▲23 |
| 在庫過不足DI | ▲5 | 7 | 9 | 0 | ▲4 | 4 | 0 | 4 | ▲5 | ▲4 | ▲5 | ▲6 |
| 資金繰りDI | ▲27 | ▲12 | ▲11 | ▲25 | ▲29 | ▲20 | ▲7 | ▲17 | ▲22 | ▲4 | ▲17 | ▲14 |
| (「来期に設備投資計画あり」と回答した割合) | | | | | | | | | | | | |
| 設備投資計画 | 29.2% | 21.2% | 14.3% | 13.8% | 14.3% | 10.0% | 23.3% | 26.7% | 12.5% | 22.2% | 39.1% | - |

10. 業種別データ

教育・学習支援業



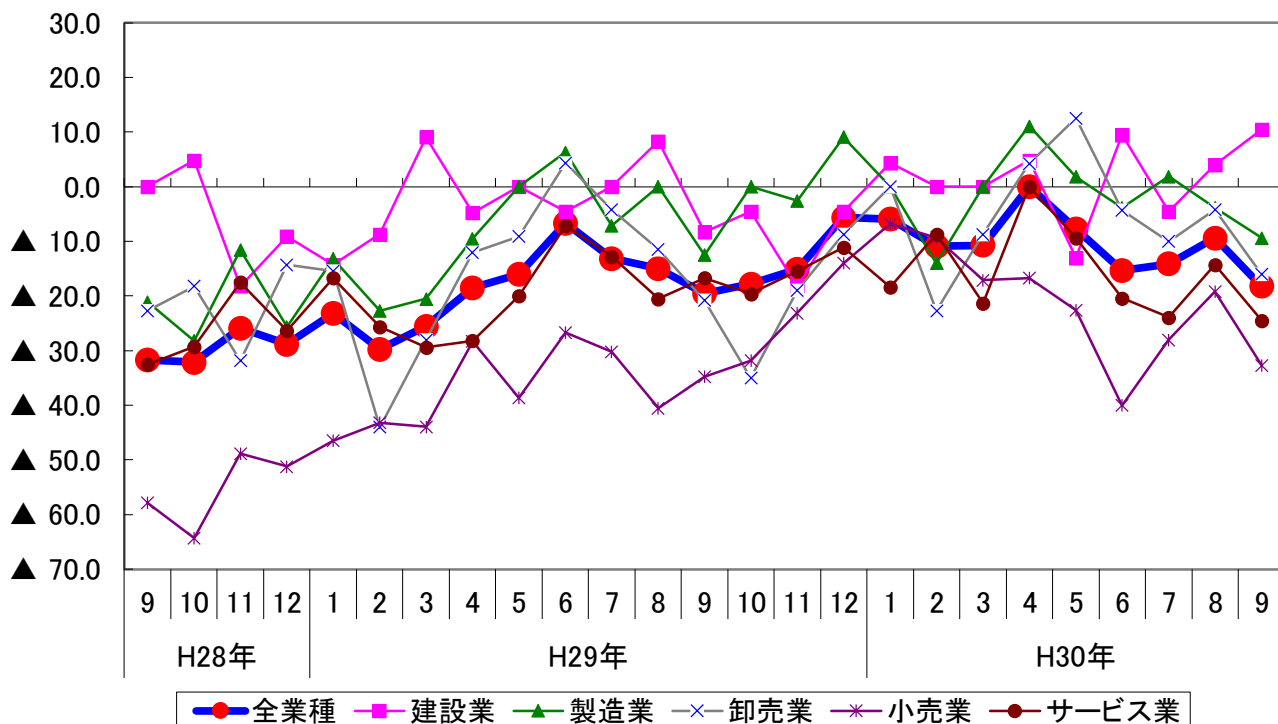
| | H28年度 | | | | H29年度 | | | | H30年度 | | | |
|------------------------|-------|-------|-------|-------|-------|-------|-------|-------|-------|-------|------|------|
| | 第4Q | 第1Q | 第2Q | 第3Q | 第4Q | 第1Q | 第2Q | 第3Q | 第4Q | 第1Q | 第2Q | 見通し |
| 業況判断DI | ▲ 50 | ▲ 35 | ▲ 38 | ▲ 44 | ▲ 50 | ▲ 42 | ▲ 27 | ▲ 42 | ▲ 23 | ▲ 22 | ▲ 42 | ▲ 33 |
| 従業員過不足DI | ▲ 20 | 6 | 0 | ▲ 7 | 8 | 8 | ▲ 6 | 0 | ▲ 38 | 0 | ▲ 8 | ▲ 15 |
| 設備過不足DI | 20 | 6 | 7 | 0 | 0 | ▲ 9 | 7 | 18 | 0 | 0 | 17 | 17 |
| 在庫過不足DI | 10 | 21 | 8 | 9 | 18 | 18 | 15 | 22 | 18 | ▲ 8 | 0 | 0 |
| 資金繰りDI | ▲ 30 | ▲ 31 | ▲ 43 | ▲ 21 | ▲ 9 | 0 | ▲ 36 | ▲ 18 | ▲ 15 | ▲ 36 | ▲ 25 | ▲ 17 |
| (「来期に設備投資計画あり」と回答した割合) | | | | | | | | | | | | |
| 設備投資計画 | 10.0% | 11.8% | 23.5% | 25.0% | 16.7% | 25.0% | 37.5% | 33.3% | 28.6% | 21.1% | 7.1% | - |

《ご参考》日本商工会議所早期景気観測調査(LOBO調査)結果

○関西地区の業況DIは以下のとおり。

(資料:日本商工会議所)

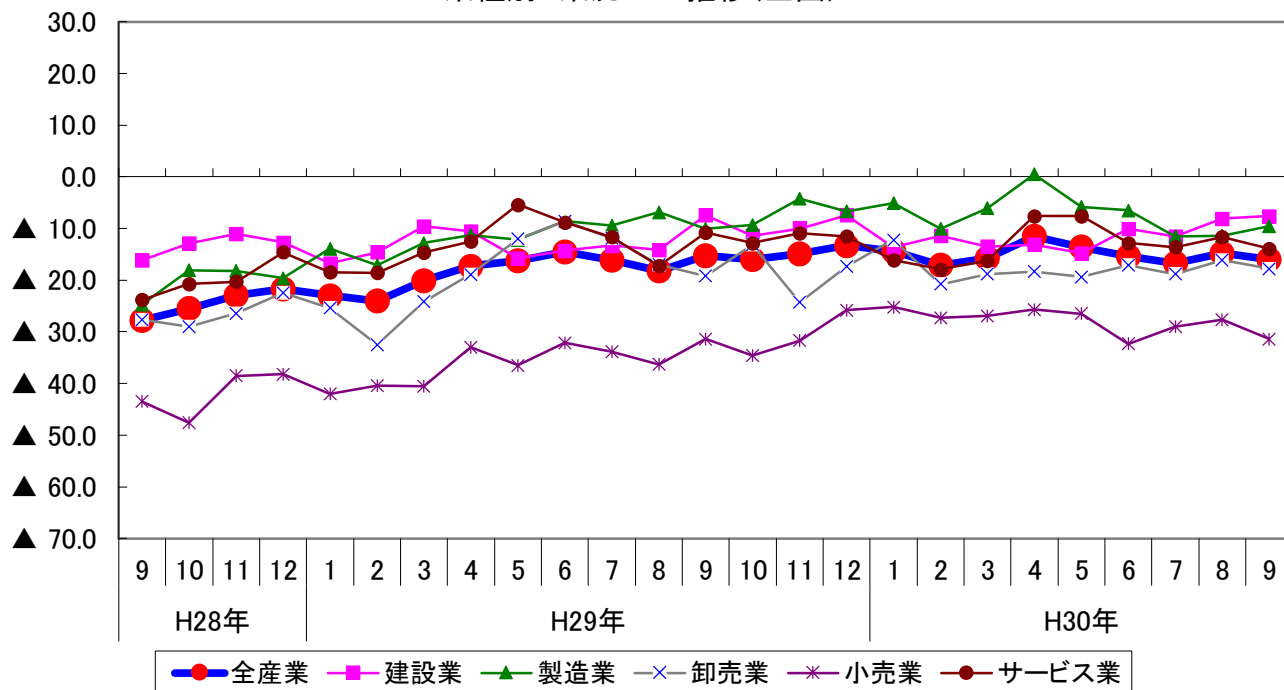
業種別 業況DIの推移(関西地区)



| | | 商工会議所 早期景気観測(業況DI) | | | | | |
|------|----|--------------------|--------|--------|--------|--------|--------|
| 関西地区 | | 全業種 | 建設業 | 製造業 | 卸売業 | 小売業 | サービス業 |
| H28年 | 9 | ▲ 31.7 | 0.0 | ▲ 21.1 | ▲ 22.7 | ▲ 57.8 | ▲ 32.5 |
| | 10 | ▲ 32.1 | 4.8 | ▲ 28.2 | ▲ 18.2 | ▲ 64.3 | ▲ 29.3 |
| | 11 | ▲ 25.9 | ▲ 18.2 | ▲ 11.6 | ▲ 31.8 | ▲ 48.8 | ▲ 17.5 |
| | 12 | ▲ 28.8 | ▲ 9.1 | ▲ 25.6 | ▲ 14.3 | ▲ 51.2 | ▲ 26.3 |
| H29年 | 1 | ▲ 23.2 | ▲ 14.3 | ▲ 13.2 | ▲ 15.4 | ▲ 46.5 | ▲ 16.7 |
| | 2 | ▲ 29.7 | ▲ 8.7 | ▲ 22.7 | ▲ 44.0 | ▲ 43.2 | ▲ 25.6 |
| | 3 | ▲ 25.5 | 9.1 | ▲ 20.5 | ▲ 28.0 | ▲ 43.9 | ▲ 29.4 |
| | 4 | ▲ 18.5 | ▲ 4.8 | ▲ 9.5 | ▲ 12.0 | ▲ 28.3 | ▲ 28.2 |
| | 5 | ▲ 16.0 | 0.0 | 0.0 | ▲ 9.1 | ▲ 38.6 | ▲ 20.0 |
| | 6 | ▲ 6.7 | ▲ 4.5 | 6.3 | 4.3 | ▲ 26.7 | ▲ 7.1 |
| | 7 | ▲ 13.1 | 0.0 | ▲ 7.1 | ▲ 4.2 | ▲ 30.2 | ▲ 12.8 |
| | 8 | ▲ 15.0 | 8.3 | 0.0 | ▲ 11.5 | ▲ 40.5 | ▲ 20.5 |
| | 9 | ▲ 19.5 | ▲ 8.3 | ▲ 12.5 | ▲ 20.8 | ▲ 34.8 | ▲ 16.7 |
| H30年 | 10 | ▲ 17.8 | ▲ 4.5 | 0.0 | ▲ 35.0 | ▲ 31.8 | ▲ 19.6 |
| | 11 | ▲ 15.1 | ▲ 18.2 | ▲ 2.6 | ▲ 19.0 | ▲ 23.1 | ▲ 15.4 |
| | 12 | ▲ 5.6 | ▲ 4.5 | 9.1 | ▲ 8.7 | ▲ 14.0 | ▲ 11.1 |
| | 1 | ▲ 5.9 | 4.3 | 0.0 | 0.0 | ▲ 6.8 | ▲ 18.4 |
| | 2 | ▲ 10.9 | 0.0 | ▲ 14.0 | ▲ 22.7 | ▲ 9.3 | ▲ 8.7 |
| | 3 | ▲ 10.7 | 0.0 | 0.0 | ▲ 8.7 | ▲ 17.1 | ▲ 21.3 |
| | 4 | 0.0 | 4.8 | 11.1 | 4.2 | ▲ 16.7 | 0.0 |
| | 5 | ▲ 7.7 | ▲ 13.0 | 1.8 | 12.5 | ▲ 22.6 | ▲ 9.4 |
| | 6 | ▲ 15.3 | 9.5 | ▲ 3.8 | ▲ 4.3 | ▲ 40.0 | ▲ 20.4 |
| | 7 | ▲ 14.1 | ▲ 4.5 | 1.9 | ▲ 10.0 | ▲ 28.0 | ▲ 23.9 |
| | 8 | ▲ 9.4 | 4.0 | ▲ 3.8 | ▲ 4.2 | ▲ 19.2 | ▲ 14.3 |
| | 9 | ▲ 18.2 | 10.5 | ▲ 9.4 | ▲ 16.0 | ▲ 32.7 | ▲ 24.5 |

○全国の業況DIは以下のとおり。

業種別 業況DIの推移(全国)



| | | 商工会議所 早期景気観測(業況DI) | | | | | |
|------|--------|--------------------|--------|--------|--------|--------|--------|
| | | 全 国 | | | | | |
| | | 全産業 | 建設業 | 製造業 | 卸売業 | 小売業 | サービス業 |
| H28年 | 9 | ▲ 27.8 | ▲ 16.1 | ▲ 24.7 | ▲ 27.7 | ▲ 43.5 | ▲ 23.8 |
| | 10 | ▲ 25.5 | ▲ 12.9 | ▲ 18.1 | ▲ 29.0 | ▲ 47.6 | ▲ 20.7 |
| | 11 | ▲ 22.9 | ▲ 11.0 | ▲ 18.2 | ▲ 26.4 | ▲ 38.5 | ▲ 20.3 |
| | 12 | ▲ 21.7 | ▲ 12.7 | ▲ 19.6 | ▲ 22.5 | ▲ 38.2 | ▲ 14.6 |
| H29年 | 1 | ▲ 23.0 | ▲ 16.7 | ▲ 13.9 | ▲ 25.4 | ▲ 42.0 | ▲ 18.5 |
| | 2 | ▲ 24.0 | ▲ 14.6 | ▲ 17.1 | ▲ 32.5 | ▲ 40.4 | ▲ 18.6 |
| | 3 | ▲ 20.1 | ▲ 9.6 | ▲ 12.8 | ▲ 24.2 | ▲ 40.5 | ▲ 14.7 |
| | 4 | ▲ 17.3 | ▲ 10.6 | ▲ 11.3 | ▲ 18.9 | ▲ 33.0 | ▲ 12.5 |
| | 5 | ▲ 16.2 | ▲ 15.8 | ▲ 12.2 | ▲ 12.0 | ▲ 36.5 | ▲ 5.4 |
| | 6 | ▲ 14.5 | ▲ 14.3 | ▲ 8.6 | ▲ 8.6 | ▲ 32.1 | ▲ 8.8 |
| | 7 | ▲ 16.1 | ▲ 13.3 | ▲ 9.5 | ▲ 11.9 | ▲ 33.9 | ▲ 11.7 |
| | 8 | ▲ 18.2 | ▲ 14.2 | ▲ 6.9 | ▲ 17.0 | ▲ 36.3 | ▲ 17.2 |
| H30年 | 9 | ▲ 15.3 | ▲ 7.4 | ▲ 10.1 | ▲ 19.2 | ▲ 31.4 | ▲ 10.8 |
| | 10 | ▲ 16.0 | ▲ 11.4 | ▲ 9.3 | ▲ 13.1 | ▲ 34.6 | ▲ 12.8 |
| | 11 | ▲ 14.9 | ▲ 10.0 | ▲ 4.2 | ▲ 24.3 | ▲ 31.7 | ▲ 10.9 |
| | 12 | ▲ 13.3 | ▲ 7.4 | ▲ 6.7 | ▲ 17.4 | ▲ 25.8 | ▲ 11.5 |
| | 1 | ▲ 14.4 | ▲ 13.6 | ▲ 5.1 | ▲ 12.2 | ▲ 25.2 | ▲ 16.1 |
| | 2 | ▲ 17.1 | ▲ 11.4 | ▲ 10.1 | ▲ 20.8 | ▲ 27.3 | ▲ 17.9 |
| | 3 | ▲ 15.8 | ▲ 13.5 | ▲ 6.1 | ▲ 18.8 | ▲ 26.9 | ▲ 16.3 |
| | 4 | ▲ 11.5 | ▲ 13.1 | 0.5 | ▲ 18.3 | ▲ 25.7 | ▲ 7.6 |
| | 5 | ▲ 13.6 | ▲ 14.8 | ▲ 5.8 | ▲ 19.4 | ▲ 26.5 | ▲ 7.6 |
| | 6 | ▲ 15.4 | ▲ 10.1 | ▲ 6.5 | ▲ 17.1 | ▲ 32.3 | ▲ 12.8 |
| | 7 | ▲ 16.7 | ▲ 11.5 | ▲ 11.5 | ▲ 18.8 | ▲ 29.0 | ▲ 13.6 |
| | 8 | ▲ 14.8 | ▲ 8.1 | ▲ 11.4 | ▲ 16.1 | ▲ 27.7 | ▲ 11.7 |
| 9 | ▲ 16.0 | ▲ 7.6 | ▲ 9.6 | ▲ 17.8 | ▲ 31.4 | ▲ 13.9 | |

< LOBO(ロボ)調査 >

CCI-Quick Survey System of Local Business Outlook: 商工会議所早期景気観測システムの略称。
 日本商工会議所が各地域の「肌で感じる足元の景況感」を全国ベースで毎月調査しているもので、
 各地商工会議所が、企業から協力を得て調査を実施している。
 調査項目は、①「業況」、②「売上高」、③「採算」、④「仕入単価」、⑤「従業員」、⑥「資金繰り」の6項目。
 調査業種は、①「建設」、②「製造」、③「卸売」、④「小売」、⑤「サービス」の5業種。

平成30年度第2四半期（平成30年7～9月期）姫路市内景気動向調査結果

姫路商工会議所 姫路経済研究所

〒670-8505 姫路市下寺町43番地

TEL：079-223-6555（直通）

FAX：079-288-0047

URL：<https://www.himeji-cci.or.jp/>