

【特別調査】

(2020年度第1四半期)

「新型コロナウイルス」による経営への影響調査

1. 調査目的：当所会員事業所の新型コロナウイルスに関する経営への影響について調査し、今後の意見活動等に反映すること。
2. 調査期間：2020年6月17日～2020年6月30日(14日間)
3. 調査方法：(1)市内に本店を置き、FAX番号登録のある当所会員事業所
(2)2020年度第1四半期景気動向調査とあわせて調査

(回答率)

調査事業所数	回答事業所数	回答率
4,826	1,406	29.1%

(回答事業所の業種別構成比)

	構成比	事業所数
全体	100.0%	1,406
建設業	18.3%	257
製造業	20.2%	284
卸売業	9.5%	133
小売業	12.4%	174
サービス業	20.6%	289
その他	19.1%	269
情報通信業	1.1%	16
運輸業	4.5%	63
金融・保険業	1.6%	23
不動産業	4.4%	62
飲食・宿泊業	4.1%	57
医療・福祉	2.6%	37
教育・学習支援業	0.8%	11

(回答事業所の規模別構成比)

	構成比	事業所数
全体	100.0%	1,406
小規模	64.7%	909
中規模	31.2%	439
大規模	4.1%	58

【小規模】

「1～5人」：情報通信業、卸売業、小売業、飲食・宿泊業、医療・福祉、教育・学習支援業、サービス業
「1～20人」：建設業、製造業、運輸業、金融・保険業、不動産業

【中規模】

「6～50人」：小売業、飲食・宿泊業
「6～100人」：情報通信業、卸売業、医療・福祉、教育・学習支援業、サービス業
「21～300人」：建設業、製造業、運輸業、金融・保険業、不動産業

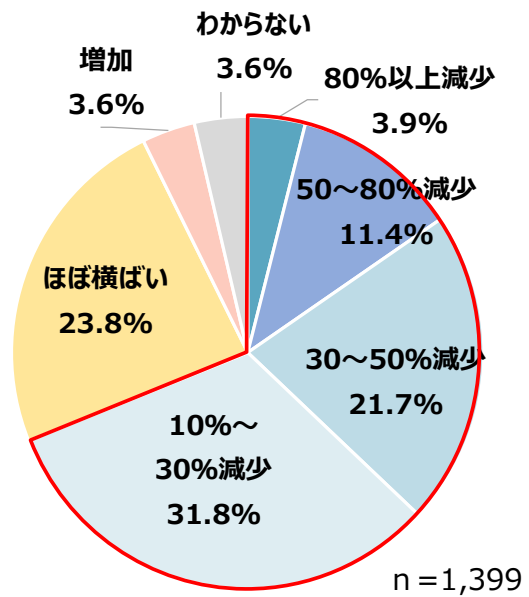
【大規模】：上記【小規模】【中規模】を除く区分。

1-1. 当月（6月）の売上高は前年同月と比べ何%減少（増加）見込ですか。

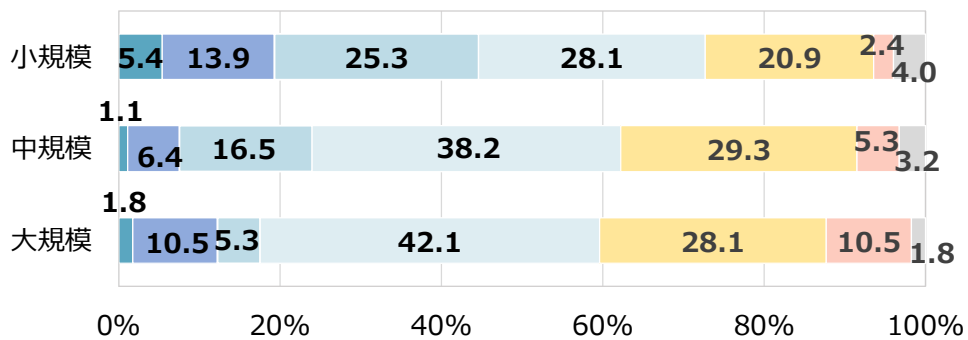
約7割が「10%以上減少」と回答。
 そのうち「50%以上減少」と回答した割合は約15%。

規模別では、小規模で「50%以上減少」の回答割合が約19%と高い。

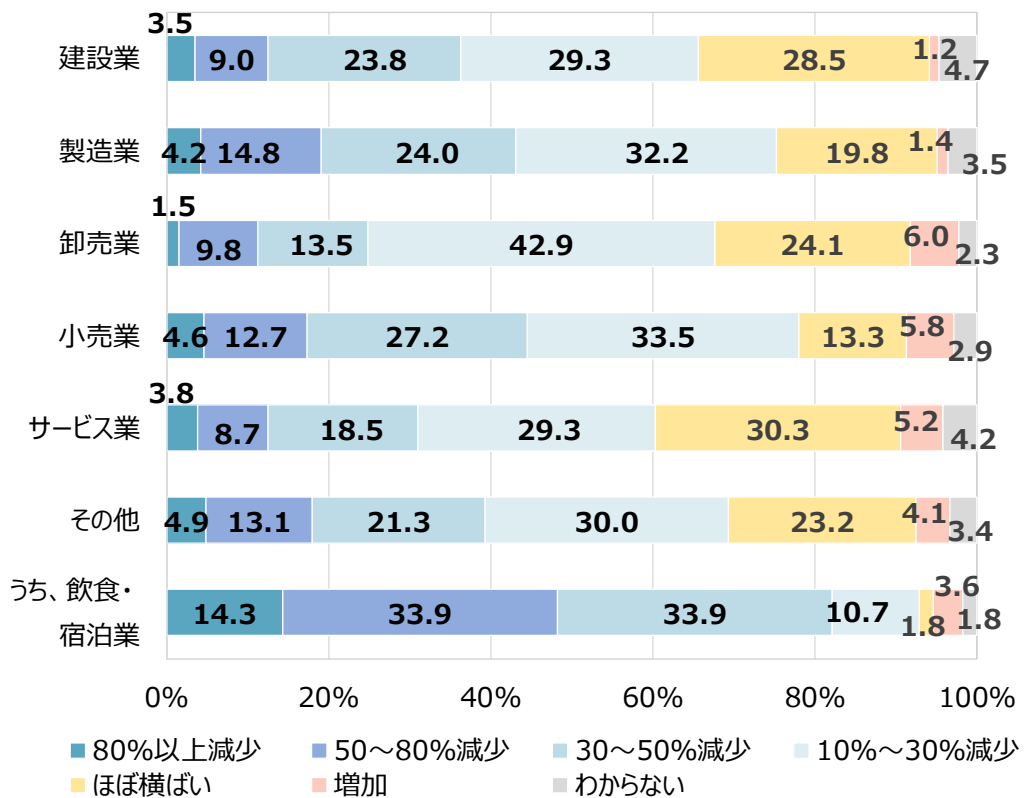
業種別では、飲食・宿泊業で約48%、製造業19%、小売業で約17%が「50%以上減少」と回答。



規模別

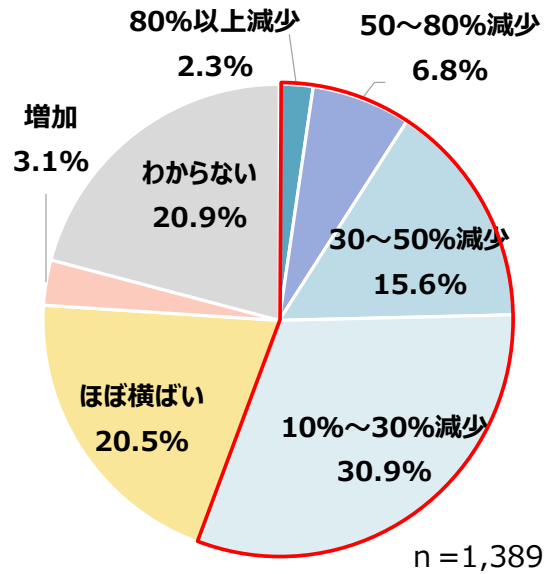


業種別

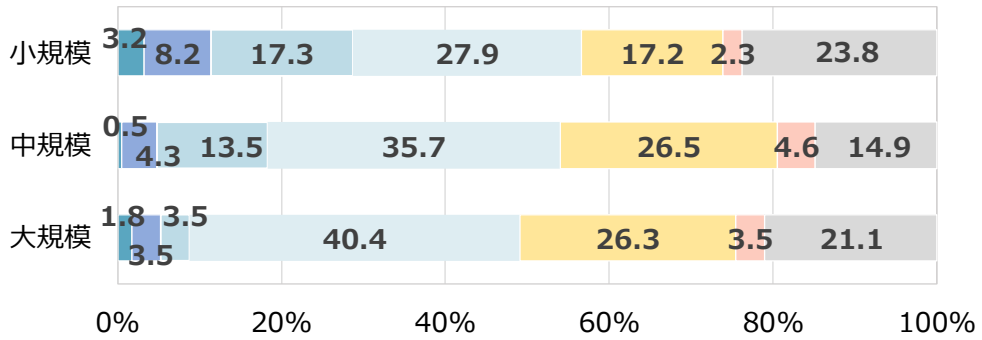


1-2.来期（7月～9月）の売上高見通しは前年と比べ何%減少（増加）と考えられますか。

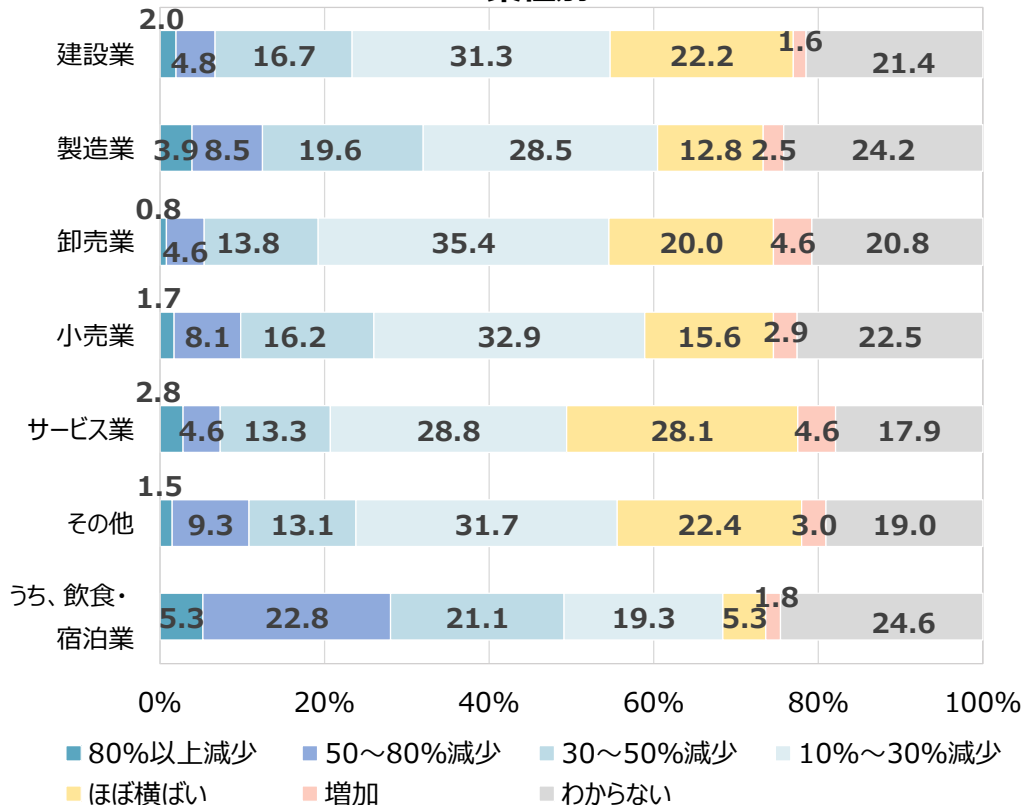
約56%が「10%以上減少」と回答。
 そのうち「50%以上減少」と回答した割合は約9%。
 また、「わからない」は約21%であった。
 規模別では、小規模で「50%以上減少」の回答割合が11%強と高い。
 業種別では、飲食・宿泊業で約28%、
 製造業で12%強、小売業で約10%が「50%以上減少」と回答。



規模別

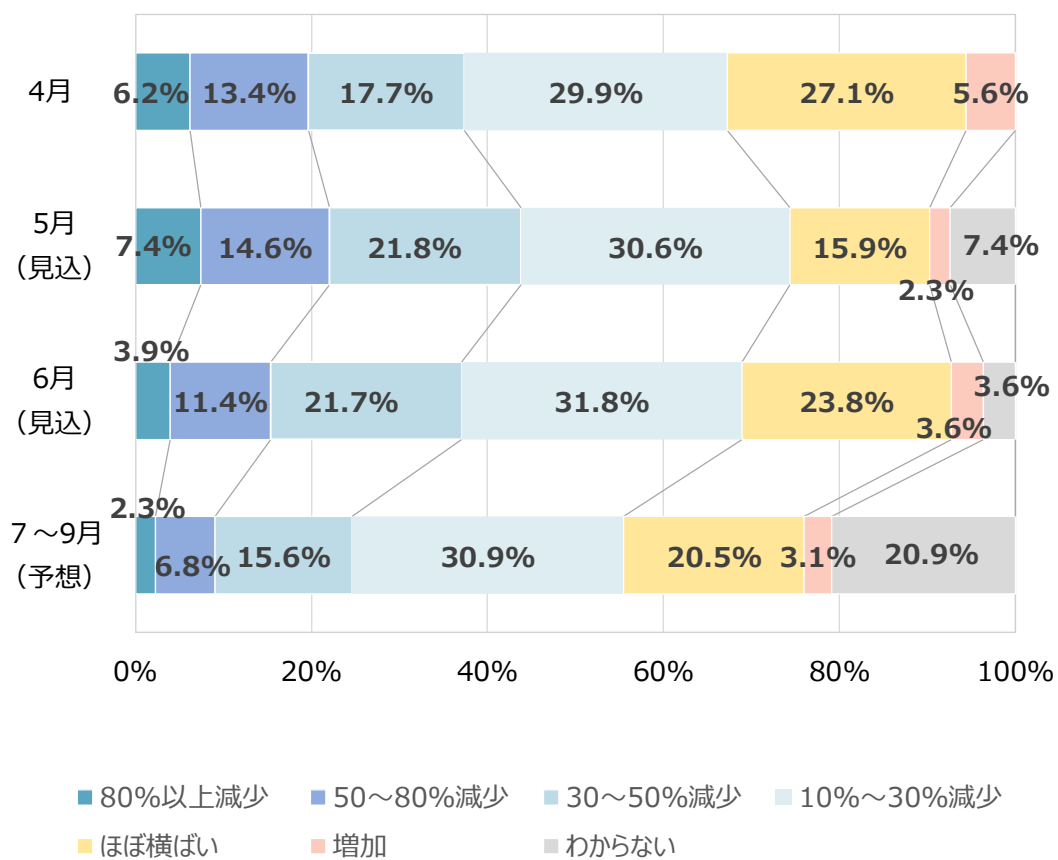


業種別



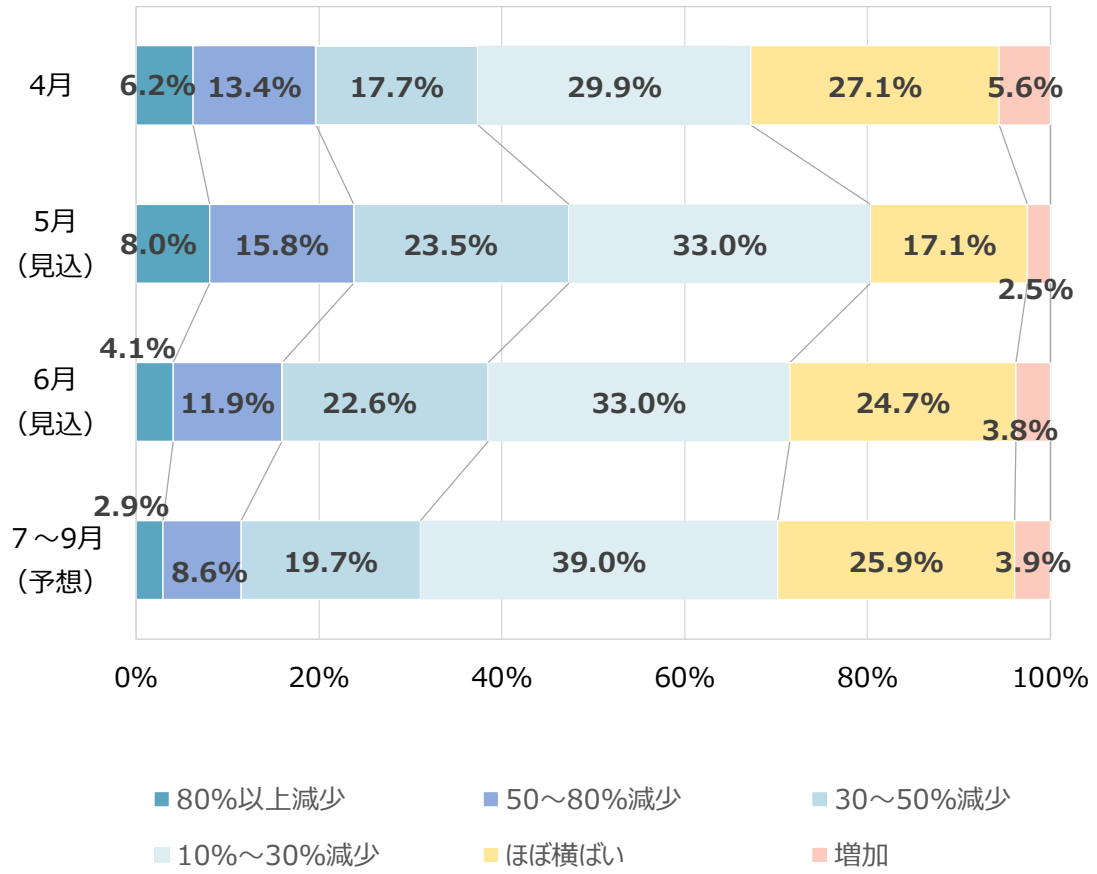
【参考】

売上高推移（前年同月対比）



(注) 姫路商工会議所 緊急調査（5月）及び2020年第1Q調査（6月）数値

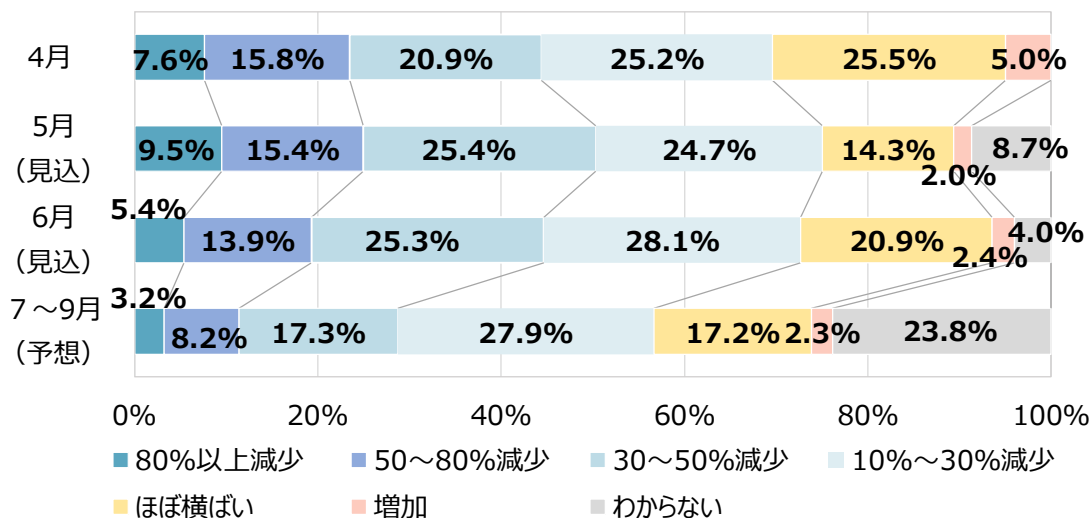
「わからない」除く



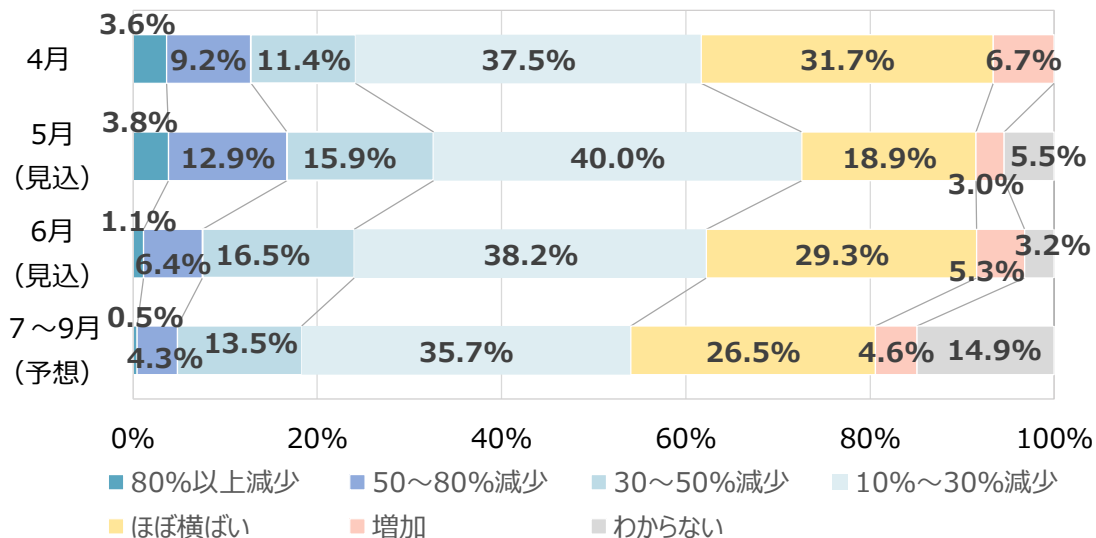
売上高推移（前年同月対比）

【規模別】

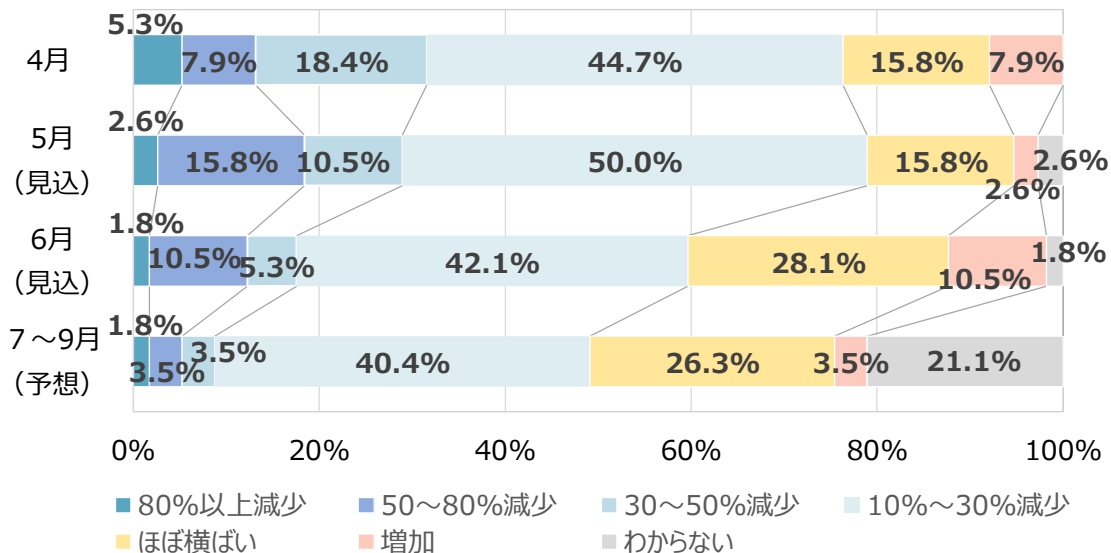
小規模



中規模

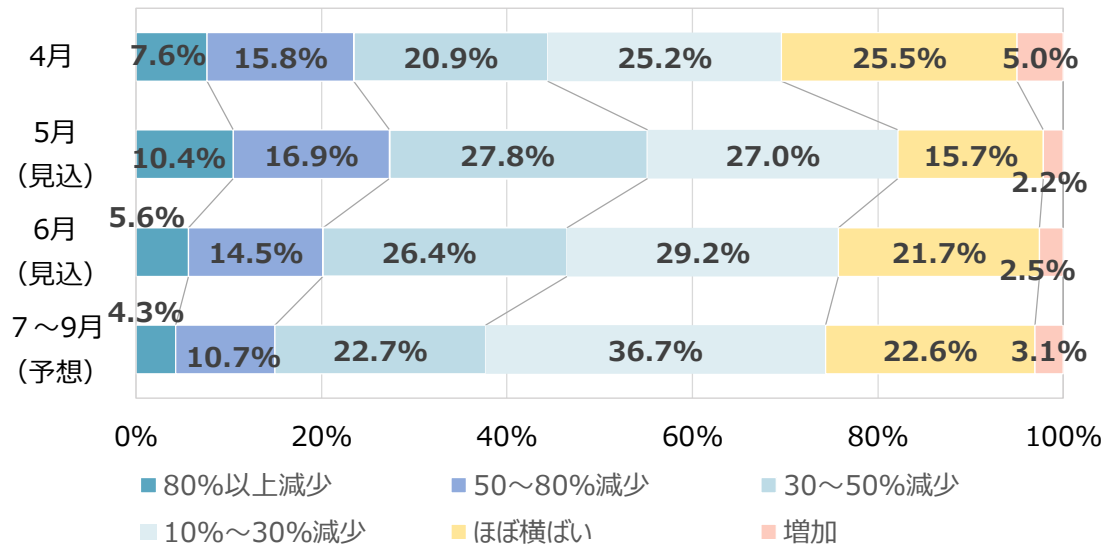


大規模

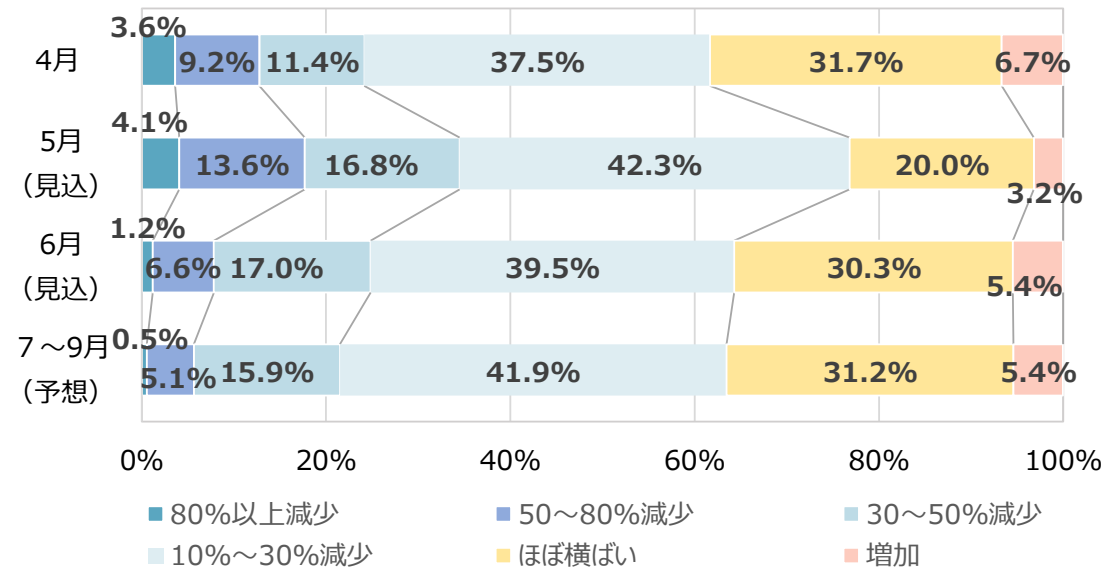


「わからない」除く

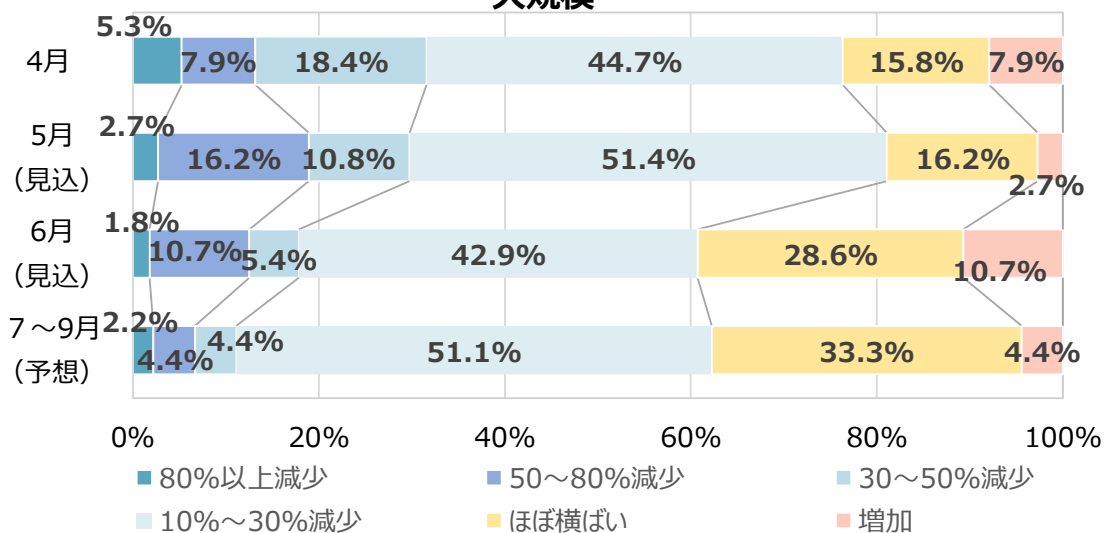
小規模



中規模



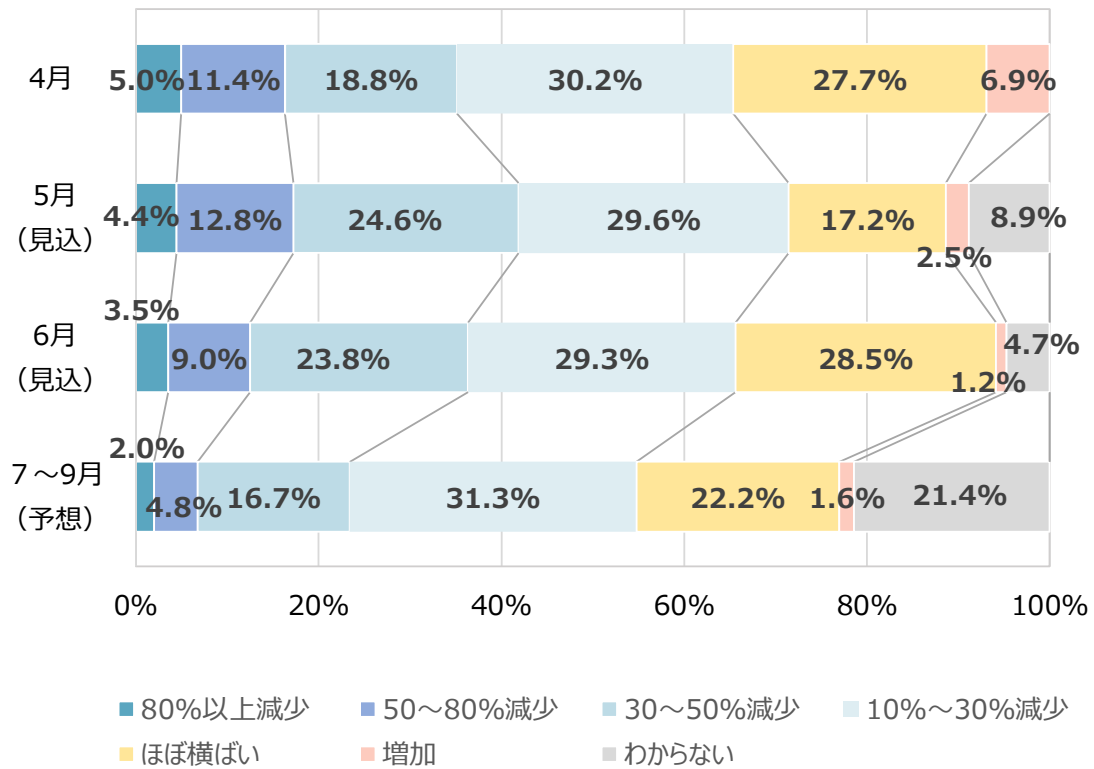
大規模



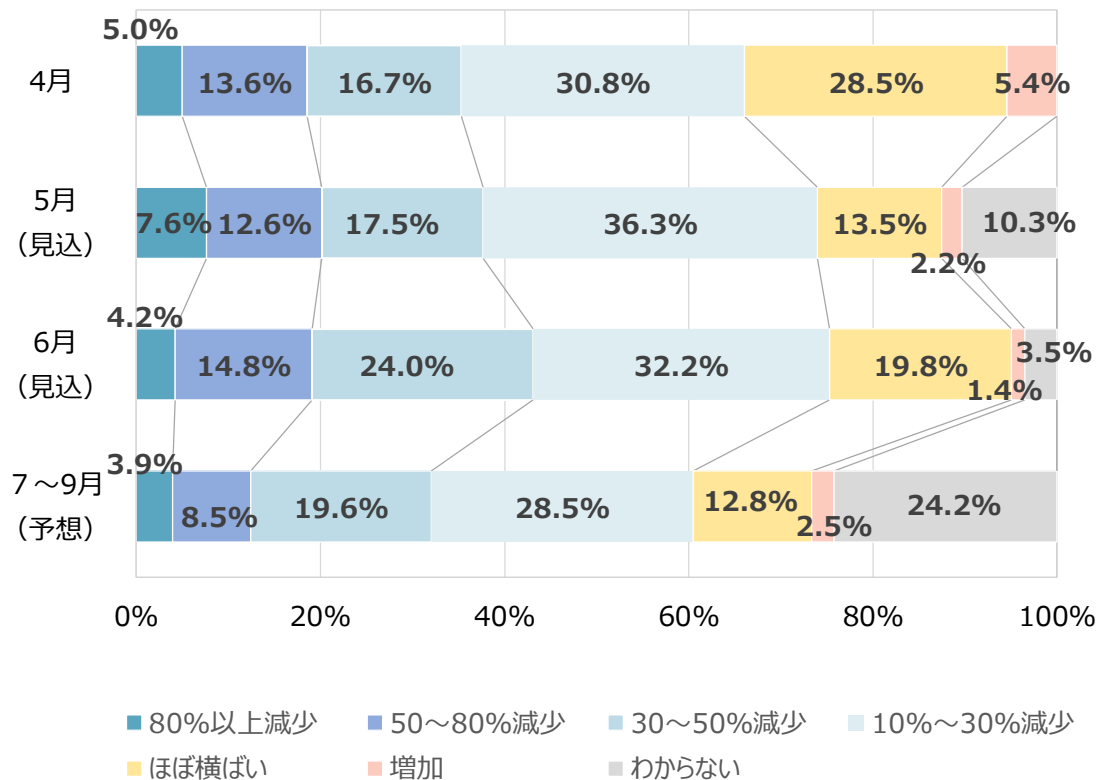
売上高推移（前年同月対比）

【業種別】

建設業

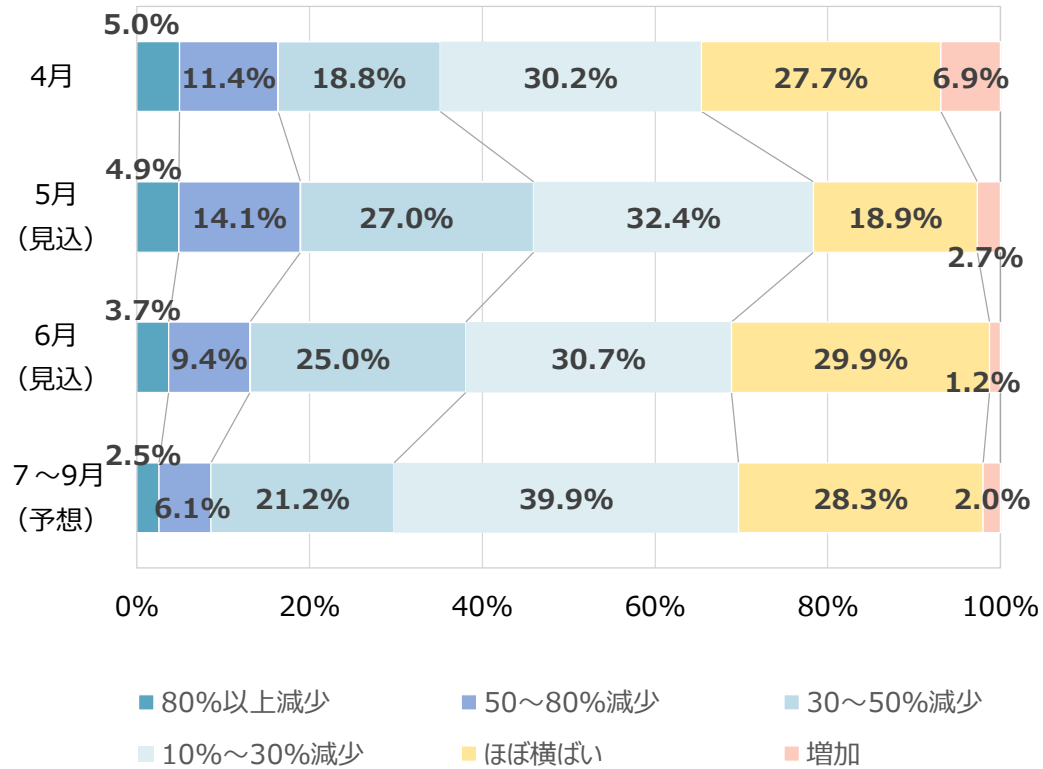


製造業

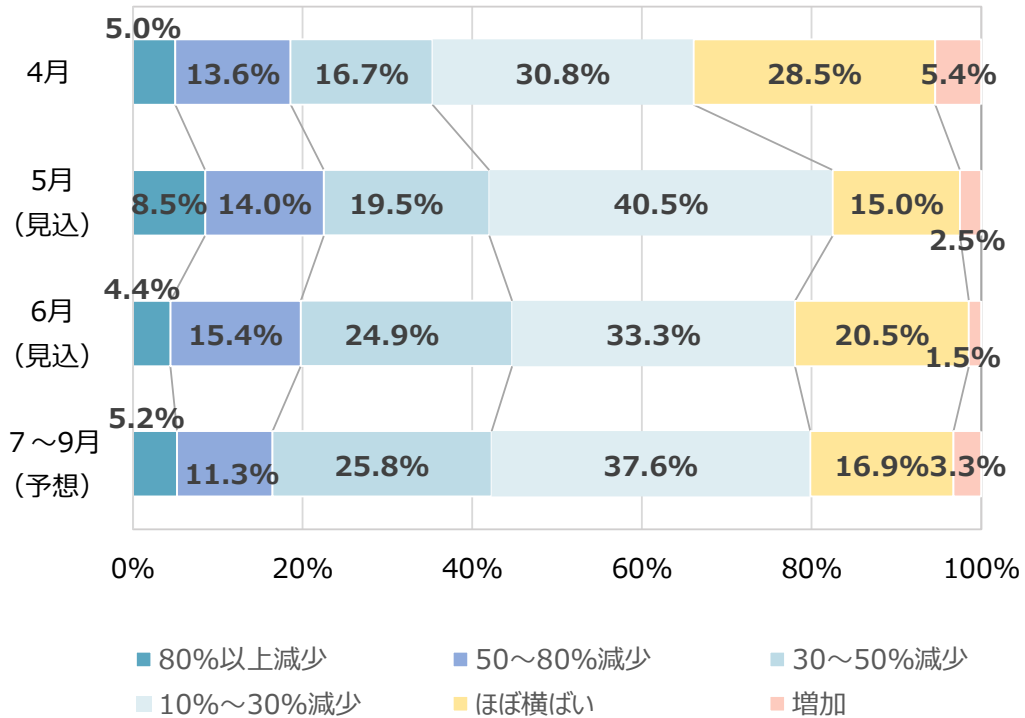


「わからない」除く

建設業



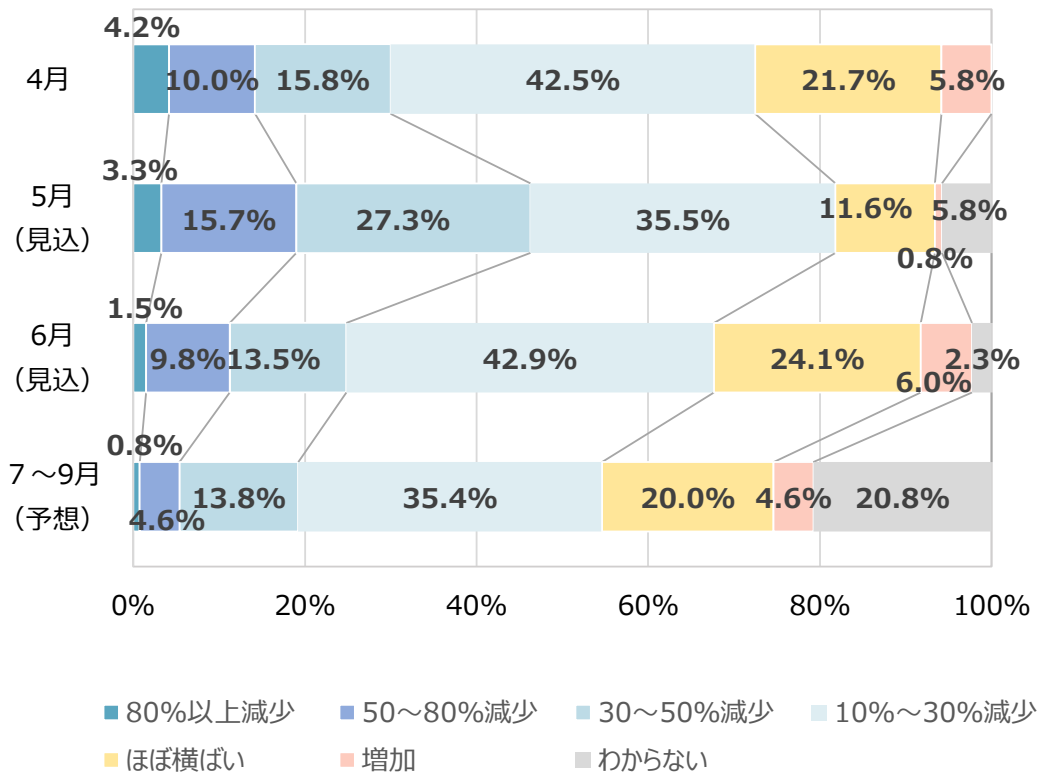
製造業



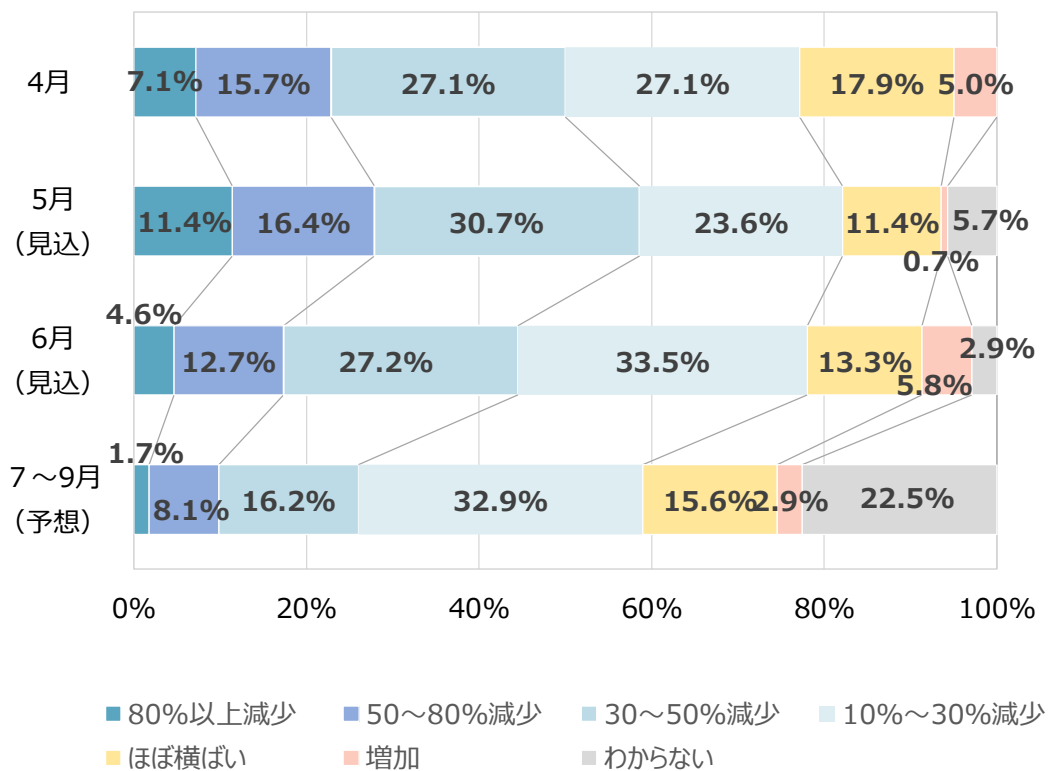
売上高推移（前年同月対比）

【業種別】

卸売業

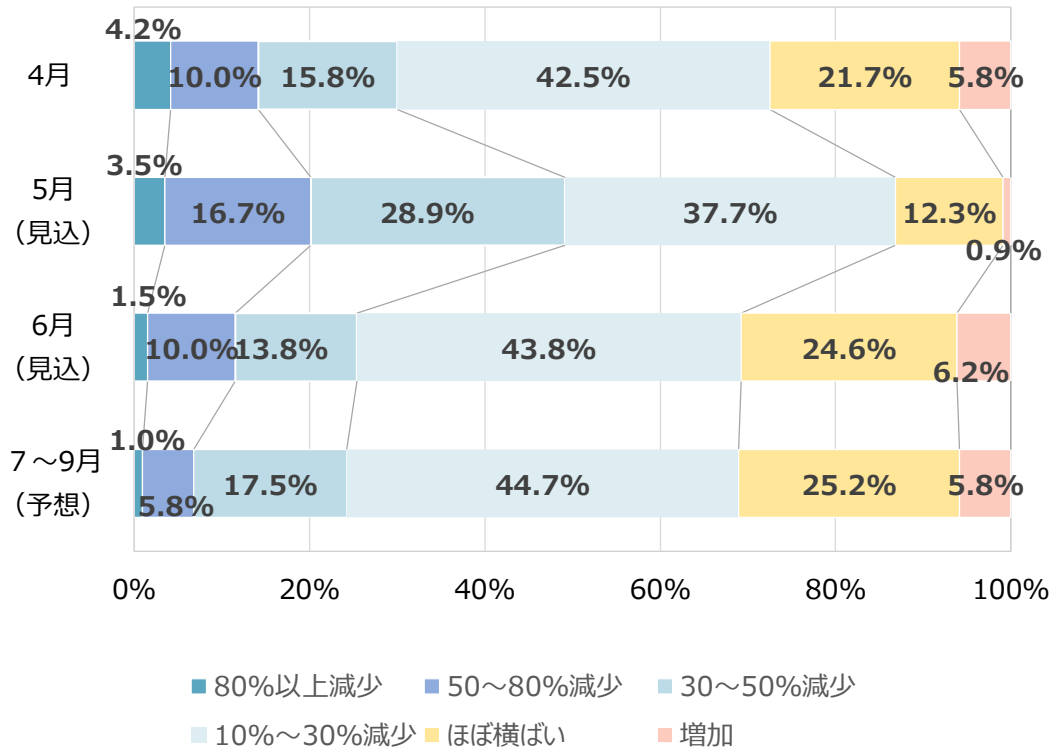


小売業

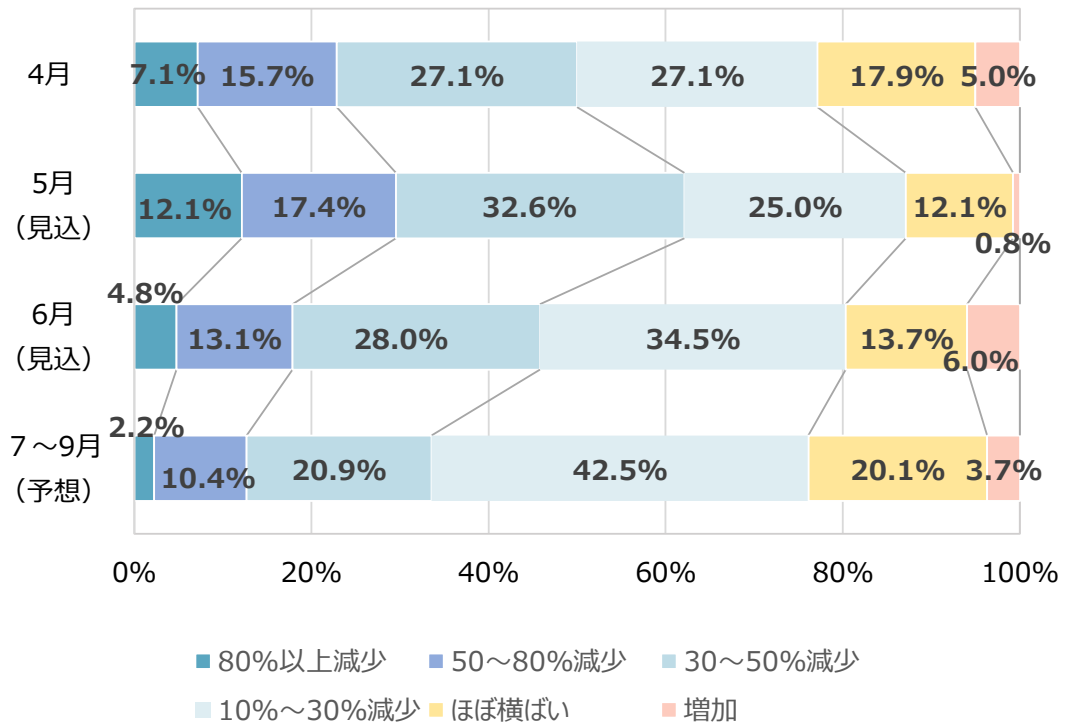


「わからない」除く

卸売業



小売業



問1-1. 前年と比べて売上高は何%減少(増加)と見込まれますか。

当月(6月)見込み

上段：件数 下段：構成比

	事業所数	当月(6月)の売上高は前年同月と比べ何%減少(増加)と見込まれますか。						
		80%以上 減少	50~80% 減少	30~50% 減少	10~30% 減少	ほぼ横ばい	増加	わからない
全事業所	1,399	55	160	304	445	333	51	51
		3.9%	11.4%	21.7%	31.8%	23.8%	3.6%	3.6%
【規模別】								
小規模	905	49	126	229	254	189	22	36
		5.4%	13.9%	25.3%	28.1%	20.9%	2.4%	4.0%
中規模	437	5	28	72	167	128	23	14
		1.1%	6.4%	16.5%	38.2%	29.3%	5.3%	3.2%
大規模	57	1	6	3	24	16	6	1
		1.8%	10.5%	5.3%	42.1%	28.1%	10.5%	1.8%
【業種別】								
建設業	256	9	23	61	75	73	3	12
		3.5%	9.0%	23.8%	29.3%	28.5%	1.2%	4.7%
製造業	283	12	42	68	91	56	4	10
		4.2%	14.8%	24.0%	32.2%	19.8%	1.4%	3.5%
卸売業	133	2	13	18	57	32	8	3
		1.5%	9.8%	13.5%	42.9%	24.1%	6.0%	2.3%
小売業	173	8	22	47	58	23	10	5
		4.6%	12.7%	27.2%	33.5%	13.3%	5.8%	2.9%
サービス業	287	11	25	53	84	87	15	12
		3.8%	8.7%	18.5%	29.3%	30.3%	5.2%	4.2%
その他	267	13	35	57	80	62	11	9
		4.9%	13.1%	21.3%	30.0%	23.2%	4.1%	3.4%
情報通信業	16	0	2	1	5	5	2	1
		0.0%	12.5%	6.3%	31.3%	31.3%	12.5%	6.3%
運輸業	63	1	6	16	28	9	1	2
		1.6%	9.5%	25.4%	44.4%	14.3%	1.6%	3.2%
金融・ 保険業	23	1	0	2	6	11	2	1
		4.3%	0.0%	8.7%	26.1%	47.8%	8.7%	4.3%
不動産業	62	3	7	9	18	21	1	3
		4.8%	11.3%	14.5%	29.0%	33.9%	1.6%	4.8%
飲食・ 宿泊業	56	8	19	19	6	1	2	1
		14.3%	33.9%	33.9%	10.7%	1.8%	3.6%	1.8%
医療・福祉	37	0	0	8	15	11	2	1
		0.0%	0.0%	21.6%	40.5%	29.7%	5.4%	2.7%
教育・学習 支援業	10	0	1	2	2	4	1	0
		0.0%	10.0%	20.0%	20.0%	40.0%	10.0%	0.0%

問1-2. 前年と比べて売上高は何%減少(増加)と見込まれますか。

来期見通し(7月~9月)

上段：件数 下段：構成比

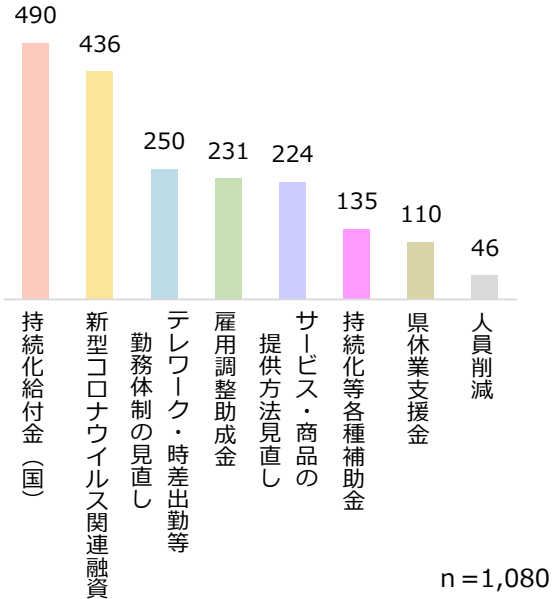
	事業所数	来期見通し(7月~9月)の売上高は前年と比べ何%減少(増加)と見込まれますか。						
		80%以上 減少	50~80% 減少	30~50% 減少	10~30% 減少	ほぼ横ばい	増加	わからない
全事業所	1,389	32	94	216	429	285	43	290
		2.3%	6.8%	15.6%	30.9%	20.5%	3.1%	20.9%
【規模別】								
小規模	895	29	73	155	250	154	21	213
		3.2%	8.2%	17.3%	27.9%	17.2%	2.3%	23.8%
中規模	437	2	19	59	156	116	20	65
		0.5%	4.3%	13.5%	35.7%	26.5%	4.6%	14.9%
大規模	57	1	2	2	23	15	2	12
		1.8%	3.5%	3.5%	40.4%	26.3%	3.5%	21.1%
【業種別】								
建設業	252	5	12	42	79	56	4	54
		2.0%	4.8%	16.7%	31.3%	22.2%	1.6%	21.4%
製造業	281	11	24	55	80	36	7	68
		3.9%	8.5%	19.6%	28.5%	12.8%	2.5%	24.2%
卸売業	130	1	6	18	46	26	6	27
		0.8%	4.6%	13.8%	35.4%	20.0%	4.6%	20.8%
小売業	173	3	14	28	57	27	5	39
		1.7%	8.1%	16.2%	32.9%	15.6%	2.9%	22.5%
サービス業	285	8	13	38	82	80	13	51
		2.8%	4.6%	13.3%	28.8%	28.1%	4.6%	17.9%
その他	268	4	25	35	85	60	8	51
		1.5%	9.3%	13.1%	31.7%	22.4%	3.0%	19.0%
情報通信業	16	0	1	1	5	5	1	3
		0.0%	6.3%	6.3%	31.3%	31.3%	6.3%	18.8%
運輸業	63	0	3	11	28	10	1	10
		0.0%	4.8%	17.5%	44.4%	15.9%	1.6%	15.9%
金融・ 保険業	23	0	0	0	8	8	2	5
		0.0%	0.0%	0.0%	34.8%	34.8%	8.7%	21.7%
不動産業	62	1	8	5	18	17	1	12
		1.6%	12.9%	8.1%	29.0%	27.4%	1.6%	19.4%
飲食・ 宿泊業	57	3	13	12	11	3	1	14
		5.3%	22.8%	21.1%	19.3%	5.3%	1.8%	24.6%
医療・福祉	37	0	0	4	12	13	1	7
		0.0%	0.0%	10.8%	32.4%	35.1%	2.7%	18.9%
教育・学習 支援業	10	0	0	2	3	4	1	0
		0.0%	0.0%	20.0%	30.0%	40.0%	10.0%	0.0%

2. 新型コロナウイルス感染拡大により緊急対応したものを、すべて選択してください。(複数回答)

全体では、「持続化給付金」の回答数が最も多く、以下「新型コロナウイルス関連融資」、「テレワーク・時差出勤等勤務体制の見直し」と続く。

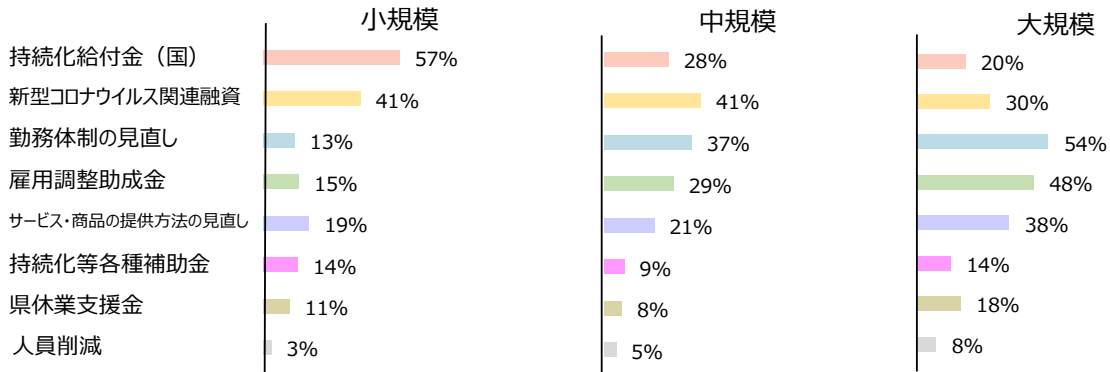
規模別では、規模が小さいほど「持続化給付金」、規模が大きいほど「テレワーク・時差出勤等勤務体制の見直し」、「雇用調整助成金」、「サービス・商品の提供方法の見直し」の回答割合が高い。

業種別では、「持続化給付金」及び「新型コロナウイルス関連融資」は建設業、製造業、小売業の回答割合が高い。

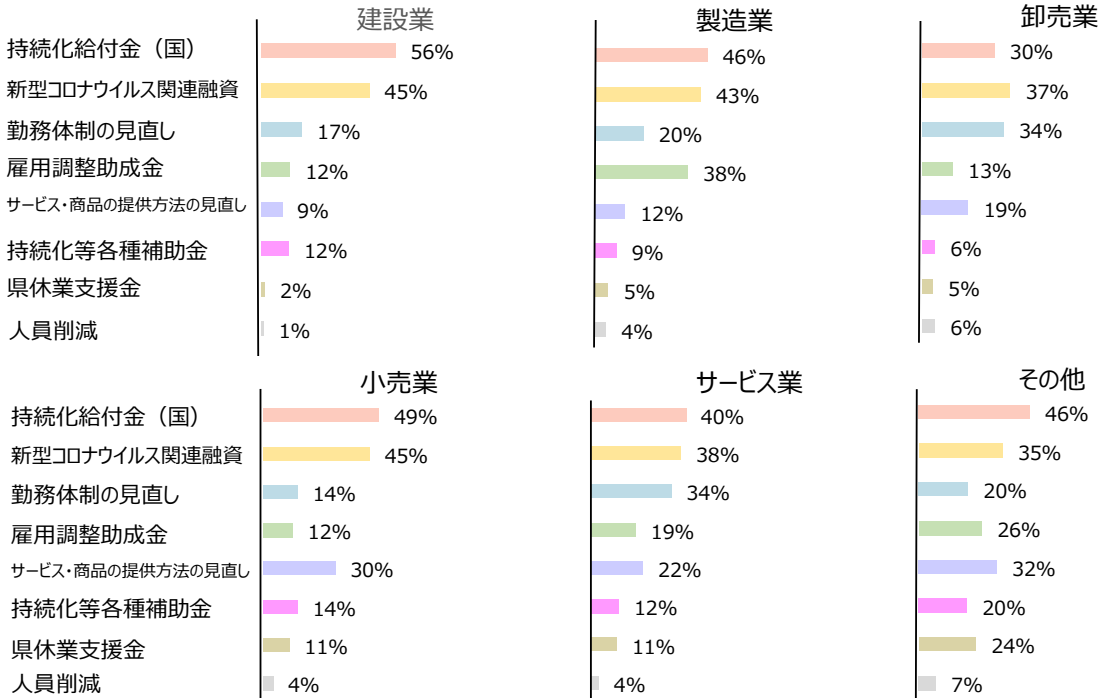


回答企業の割合

規模別



業種別

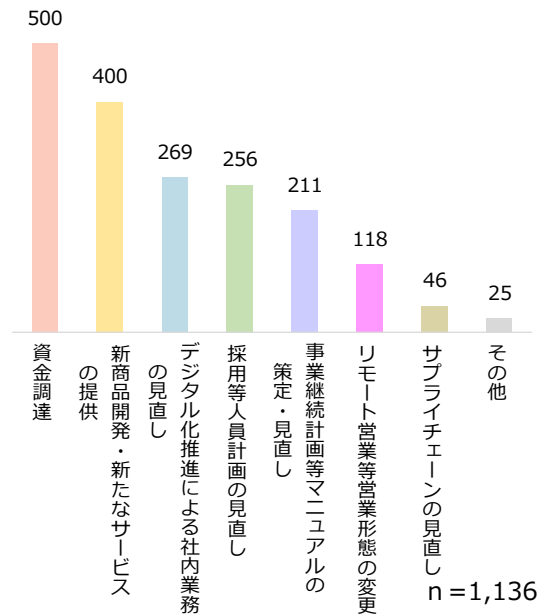


3. 今後、経営課題への対応として取り組んでいくものを、すべて選択してください。（複数回答）

全体では、「資金調達」の回答数が最も多く、以下「新商品開発・新たなサービスの提供」、「デジタル化推進による社内業務見直し」と続く。

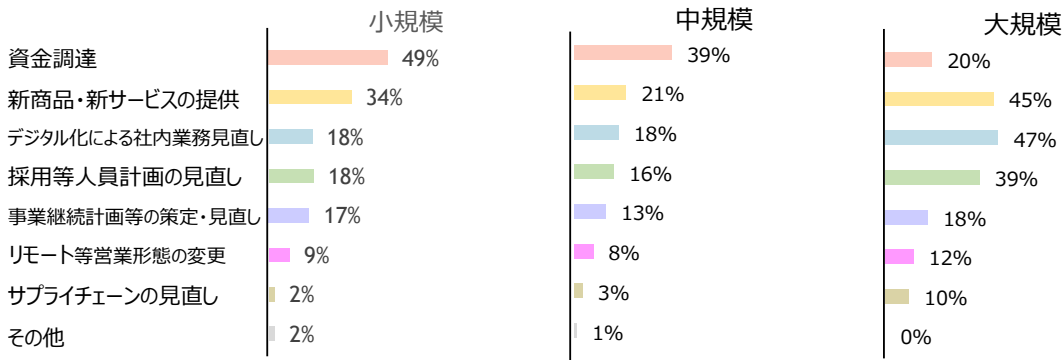
規模別では、規模が小さいほど「資金調達」の回答割合が高く、大規模で「新商品開発・新たなサービスの提供」、「デジタル化推進による社内業務見直し」、「採用等人員計画の見直し」の回答割合が高い。

業種別では、「資金調達」は小売業、製造業、建設業、「新商品開発・新たなサービスの提供」は小売業、「デジタル化による社内業務見直し」はサービス業、「採用等人員計画の見直し」は建設業の回答割合が高い。

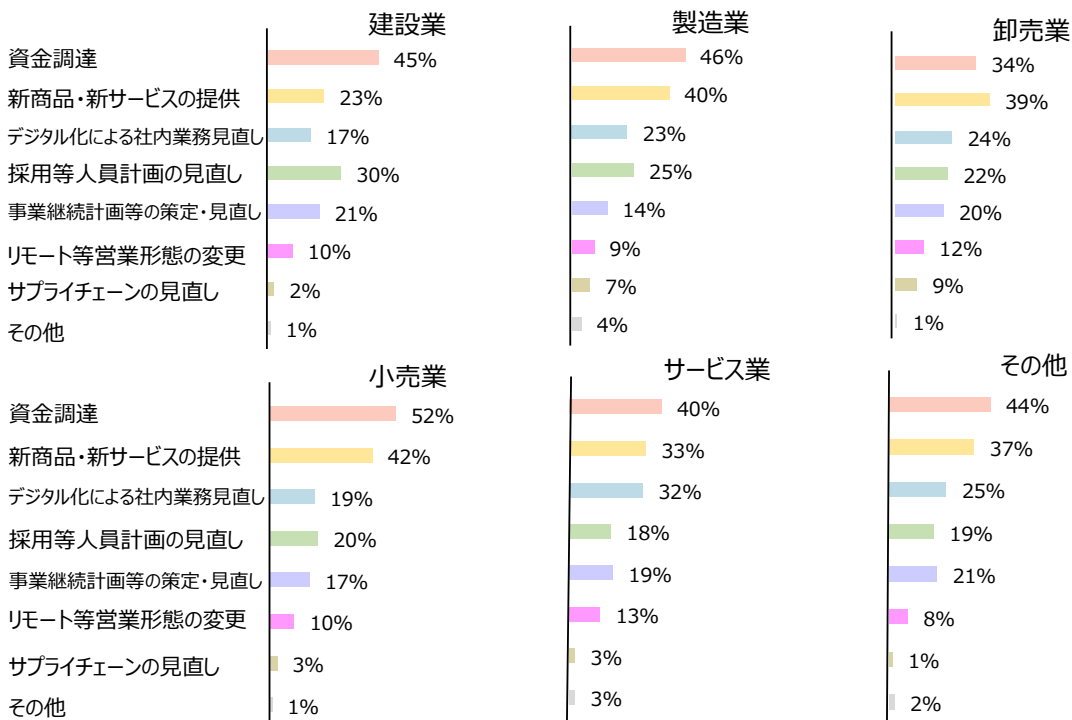


回答企業の割合

規模別



業種別



2020年度第1四半期 姫路市景気動向特別調査結果

姫路商工会議所 姫路経済研究所

〒670-8505 姫路市下寺町43番地

T E L : 079-223-6555 (直通)

F A X : 079-288-0047

U R L : <https://www.himeji-cci.or.jp/>