

## 【特別調査】

(2020年度第2四半期)

# 「新型コロナウイルス」感染症による経営への影響調査

1. 調査目的：当所会員事業所の新型コロナウイルスに関する経営への影響について調査し、今後の意見活動等に反映すること。
2. 調査期間：2020年9月16日～2020年9月30日(15日間)
3. 調査方法：(1)市内に本店を置き、FAX番号登録のある当所会員事業所  
(2)2020年度第2四半期景気動向調査とあわせて調査

(回答率)

調査事業所数	回答事業所数	回答率
4,859	1,355	27.9%

(回答事業所の業種別構成比)

	構成比	事業所数
全 体	100.0%	1,355
建設業	17.6%	239
製造業	20.6%	279
卸売業	9.3%	126
小売業	13.4%	182
サービス業	19.7%	267
その他	19.3%	262
情報通信業	1.3%	17
運輸業	4.5%	61
金融・保険業	1.8%	25
不動産業	4.4%	59
飲食・宿泊業	3.5%	47
医療・福祉	2.7%	36
教育・学習支援業	1.3%	17

(回答事業所の規模別構成比)

	構成比	事業所数
全 体	100.0%	1,355
小規模	63.3%	858
中規模	32.6%	442
大規模	4.1%	55

【小規模】

- 「1～5人」 : 情報通信業、卸売業、小売業、飲食・宿泊業、医療・福祉、教育・学習支援業、サービス業  
「1～20人」 : 建設業、製造業、運輸業、金融・保険業、不動産業

【中規模】

- 「6～50人」 : 小売業、飲食・宿泊業  
「6～100人」 : 情報通信業、卸売業、医療・福祉、教育・学習支援業、サービス業  
「21～300人」 : 建設業、製造業、運輸業、金融・保険業、不動産業

【大規模】

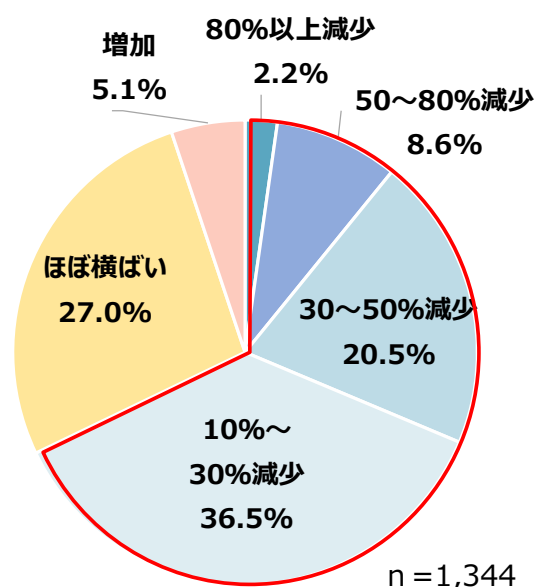
: 上記【小規模】【中規模】を除く区分。

1 - 1 . 当期（7～9月）の売上高は前年と比べ何%減少（増加）見込ですか。

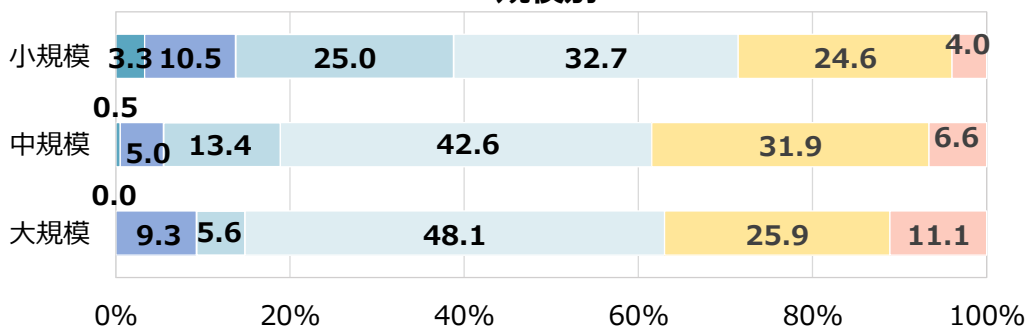
約68%が「10%以上減少」と回答。  
 そのうち「50%以上減少」と回答した割合は約11%。

規模別では、小規模で「50%以上減少」の回答割合が約14%と高い。

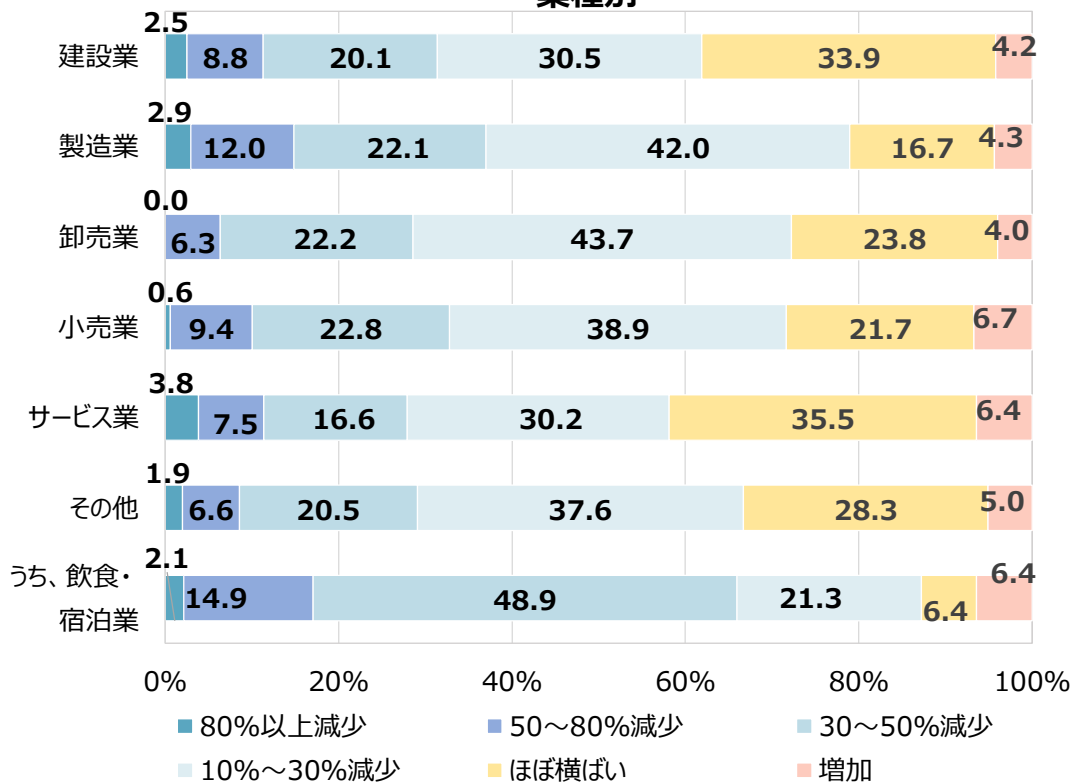
業種別では、「飲食・宿泊業」で17%、「製造業」で約15%が「50%以上減少」と回答。



規模別



業種別

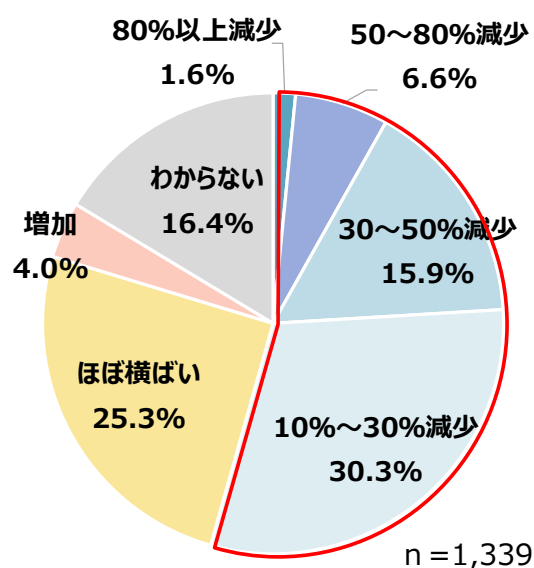


1-2.来期（10月～12月）の売上高見通しは前年と比べ何%減少（増加）と考えられますか。

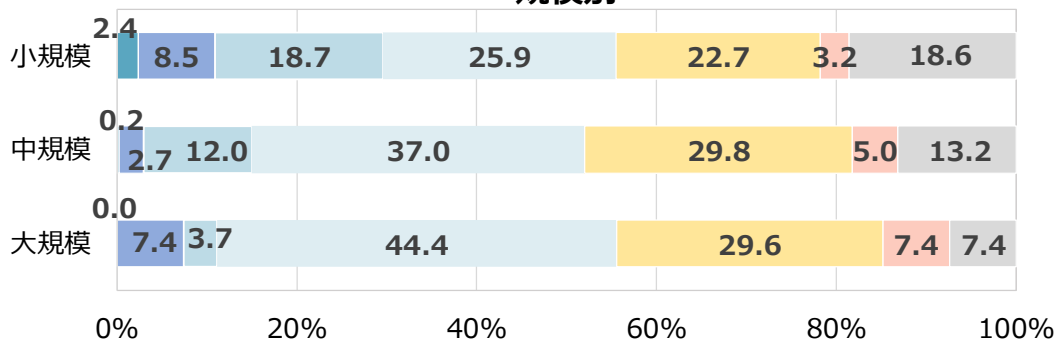
約54%が「10%以上減少」と回答。  
 そのうち「50%以上減少」と回答した割合は約8%。また、「わからない」は約16%であった。

規模別では、小規模で「50%以上減少」の回答割合が約11%と高い。

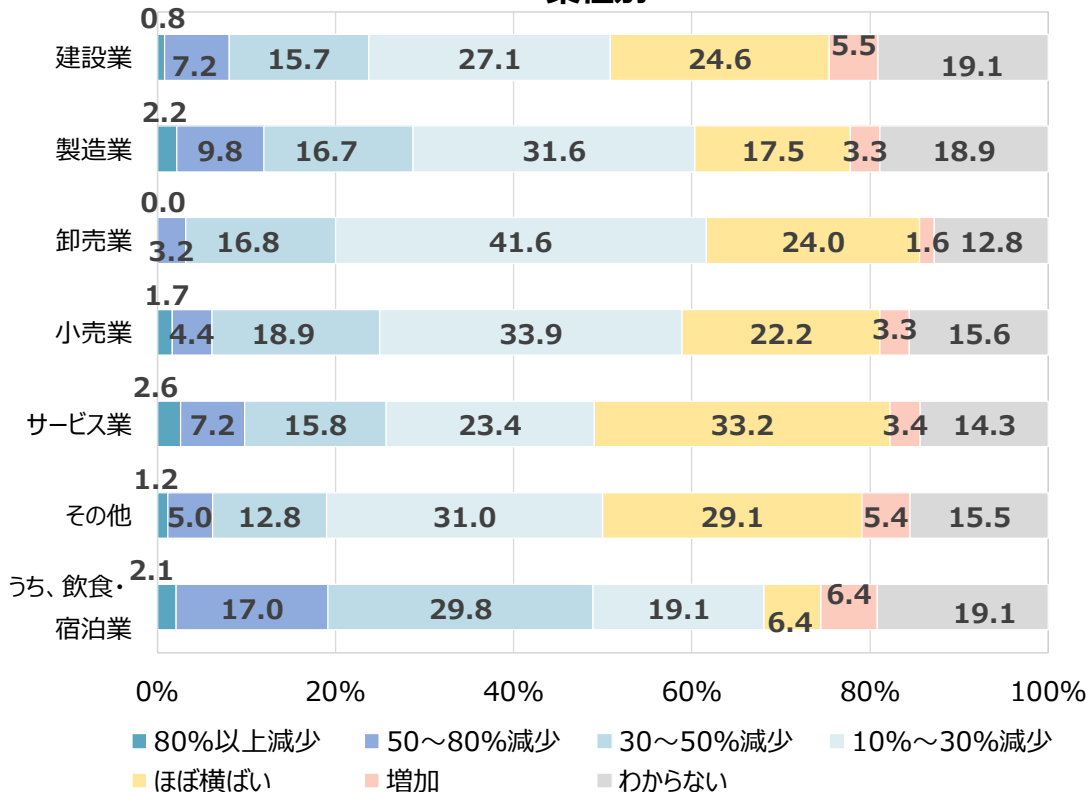
業種別では、「飲食・宿泊業」で約19%、「製造業」で12%、「サービス業」で約10%が「50%以上減少」と回答。



規模別

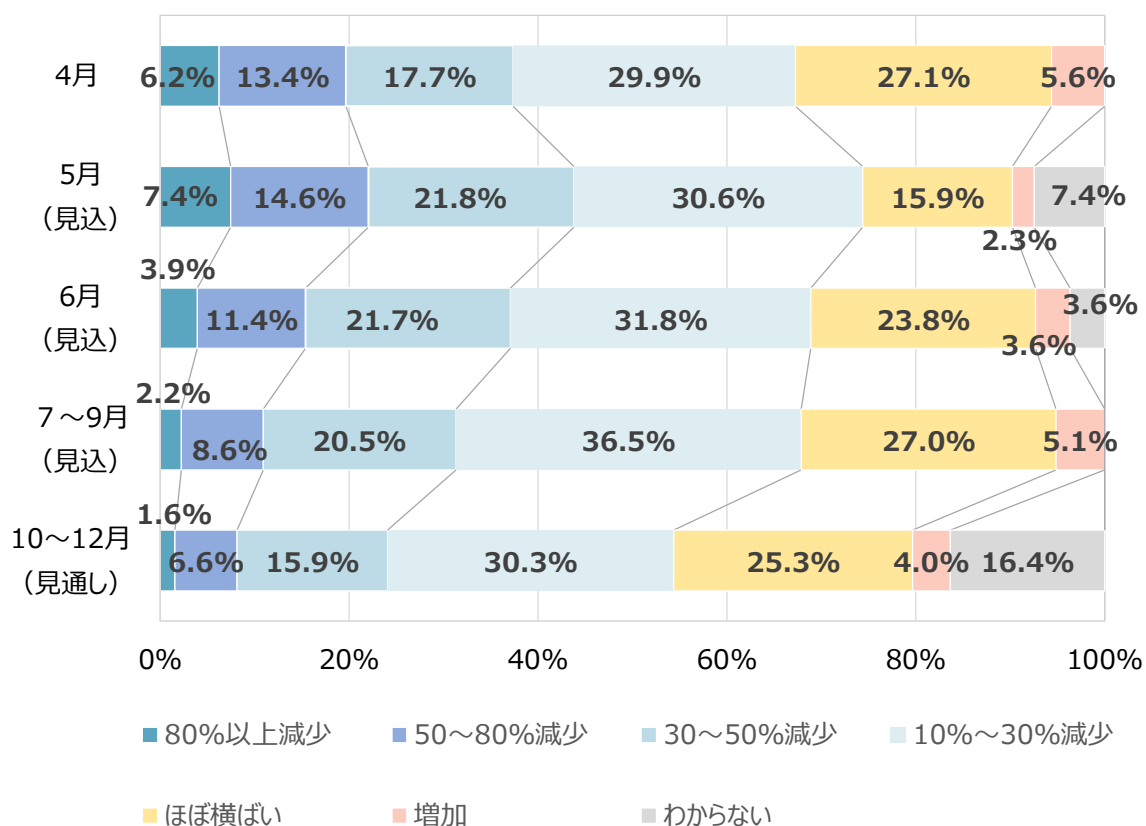


業種別



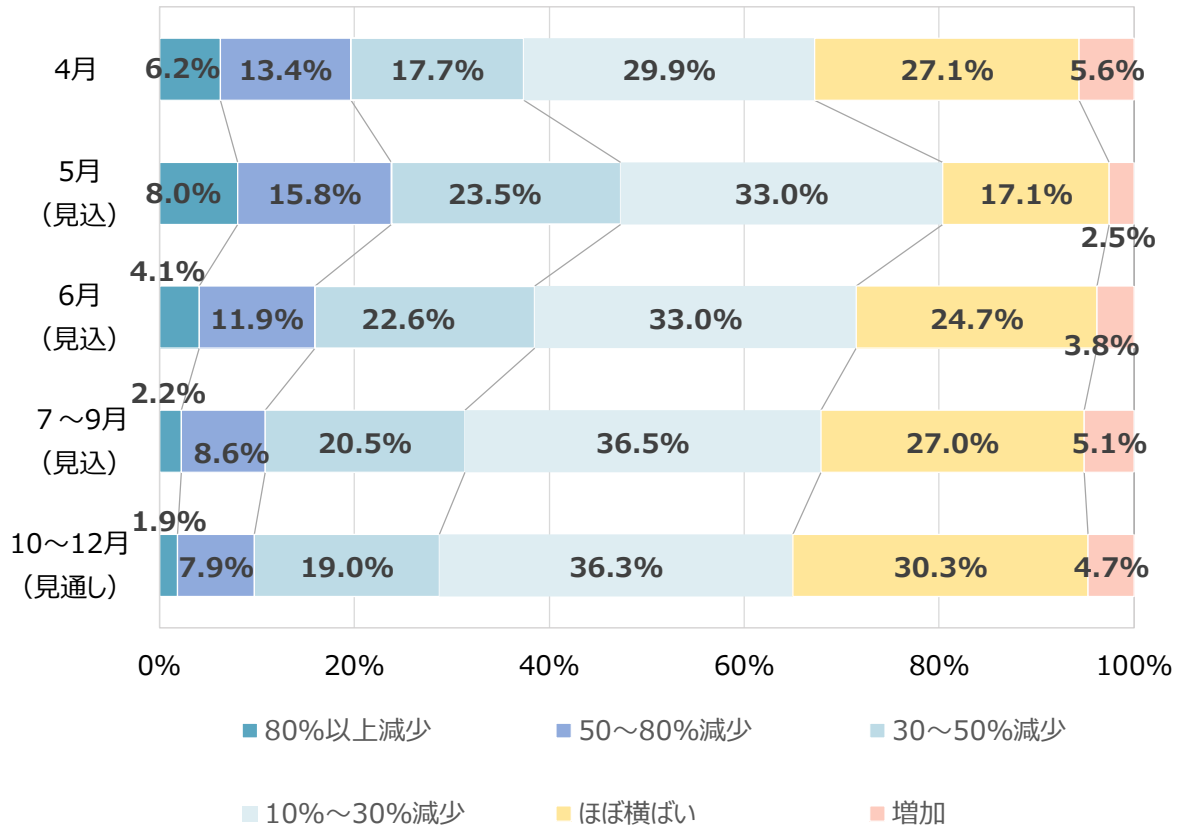
【参考】

売上高推移（前年同月対比）



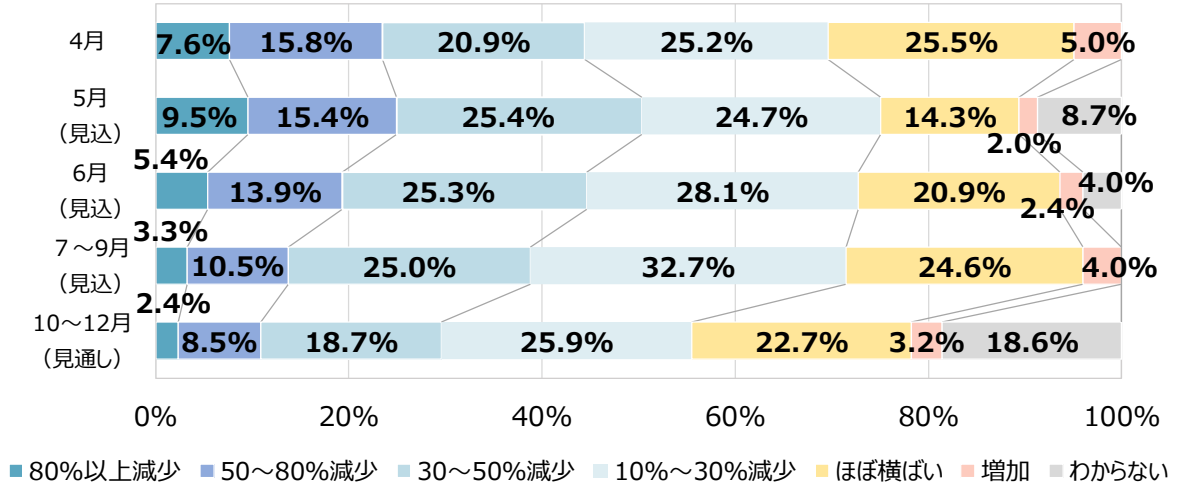
(注) 姫路商工会議所 緊急調査(5月)、2020年度第1Q調査(6月)及び2020年度第2Q調査(9月) 数値

### 「わからない」除く

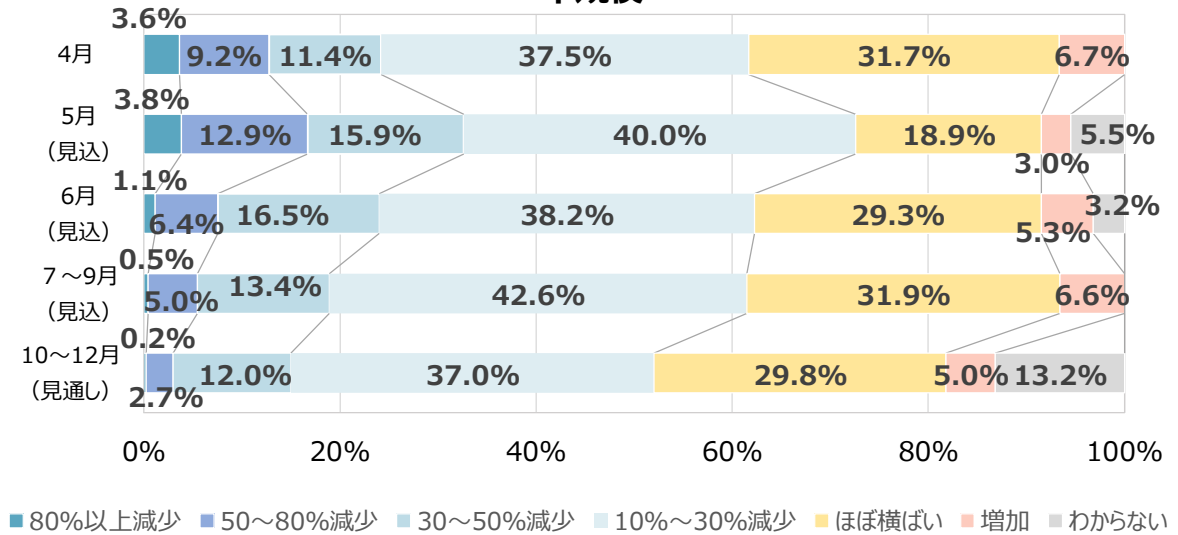


## 売上高推移（前年同月対比）【規模別】

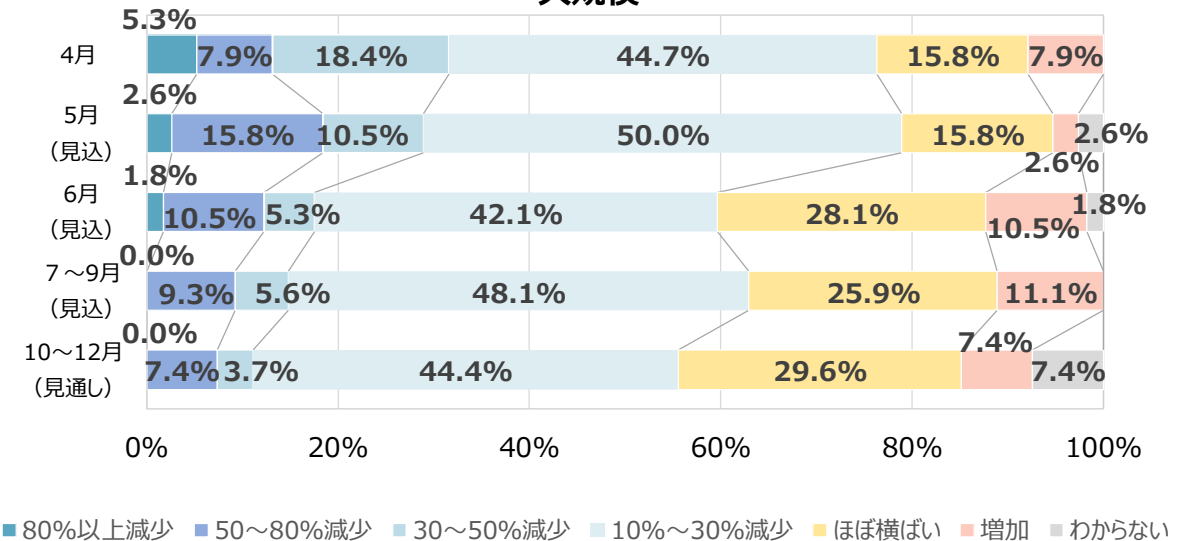
### 小規模



### 中規模

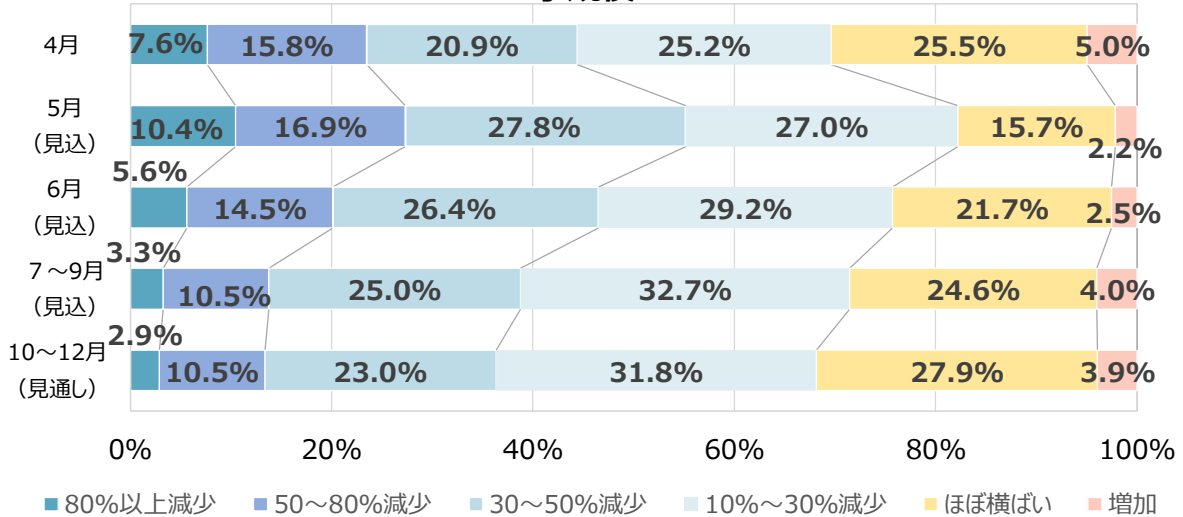


### 大規模

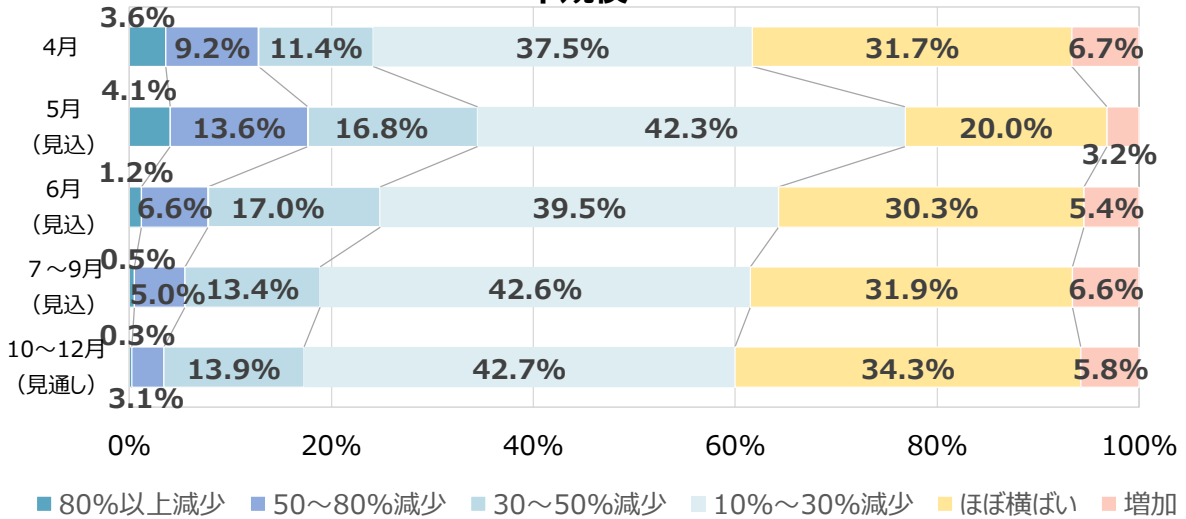


# 「わからない」除く

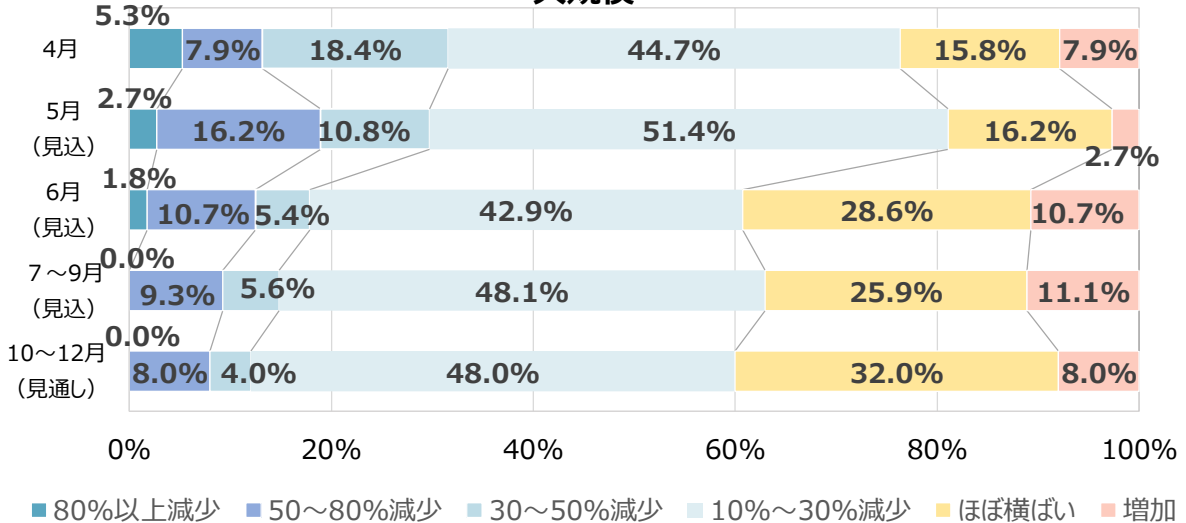
## 小規模



## 中規模



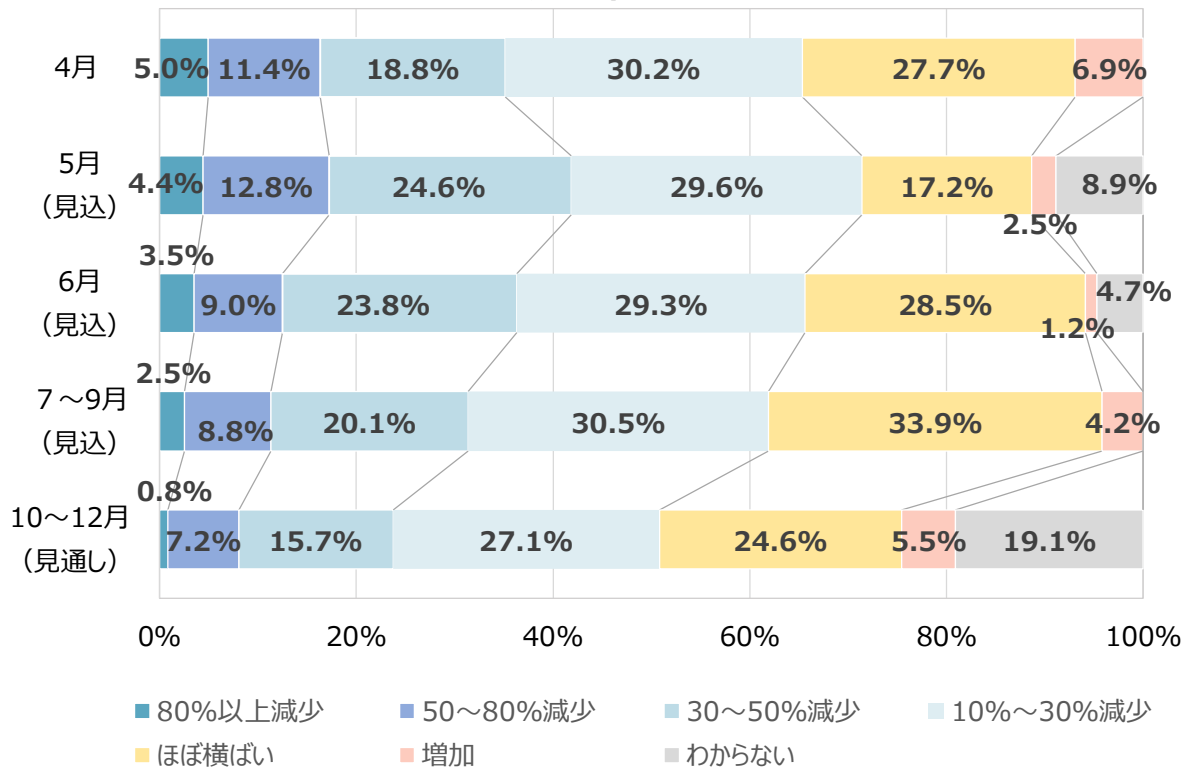
## 大規模



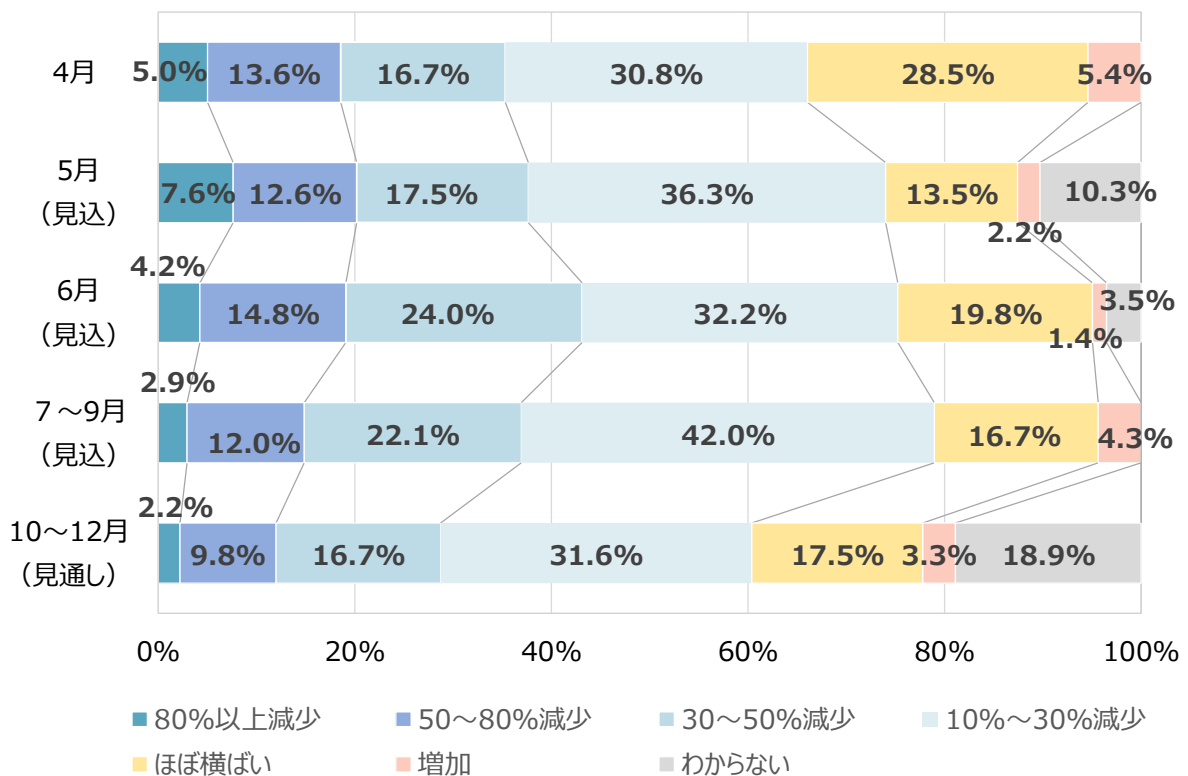
## 売上高推移（前年同月対比）

### 【業種別】

#### 建設業



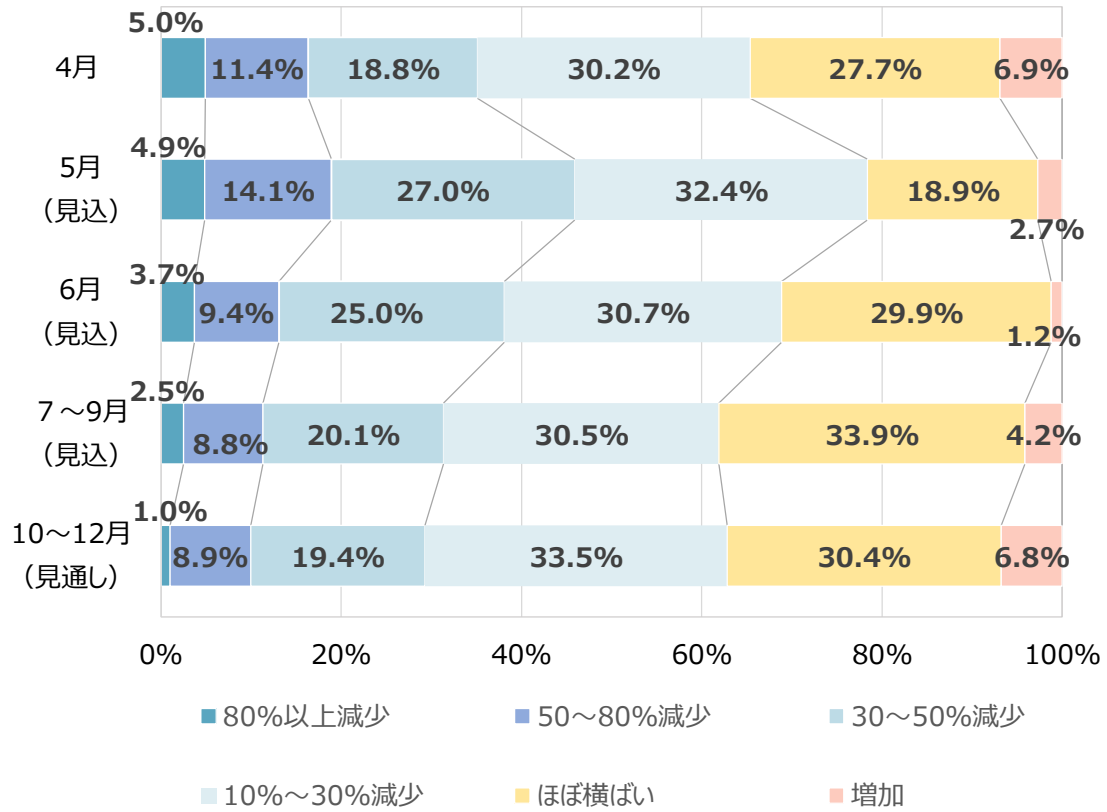
#### 製造業



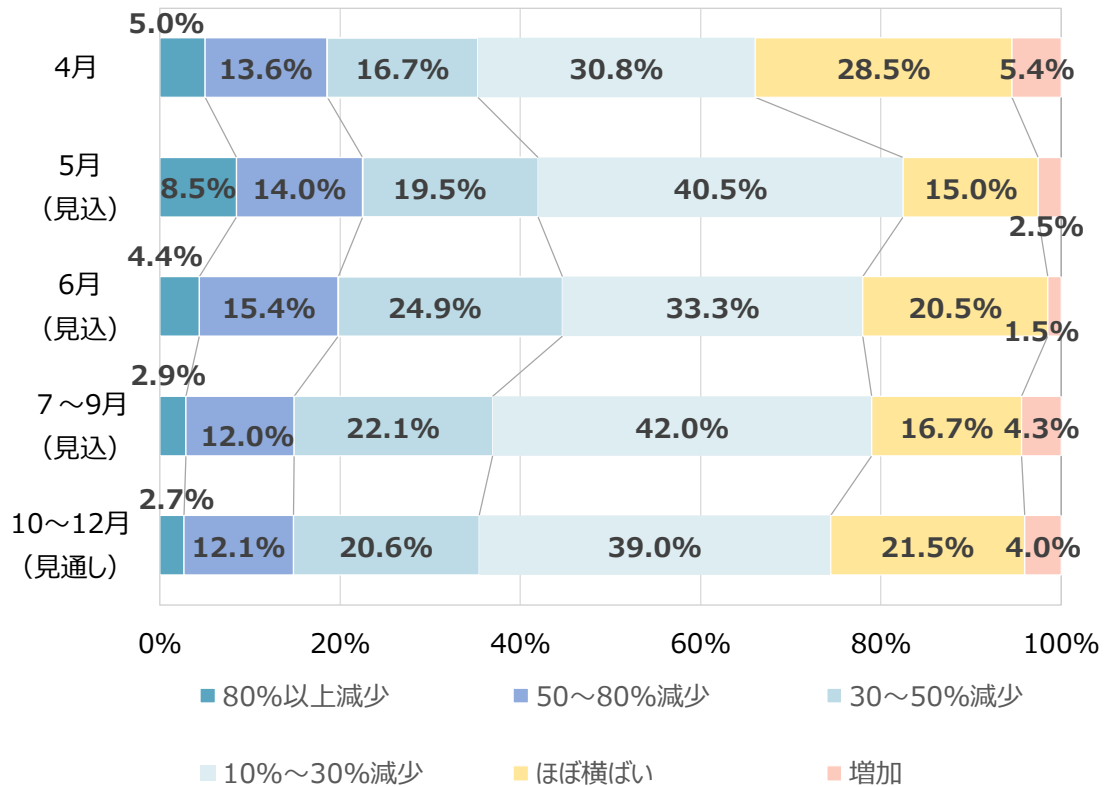


## 「わからない」除く

### 建設業



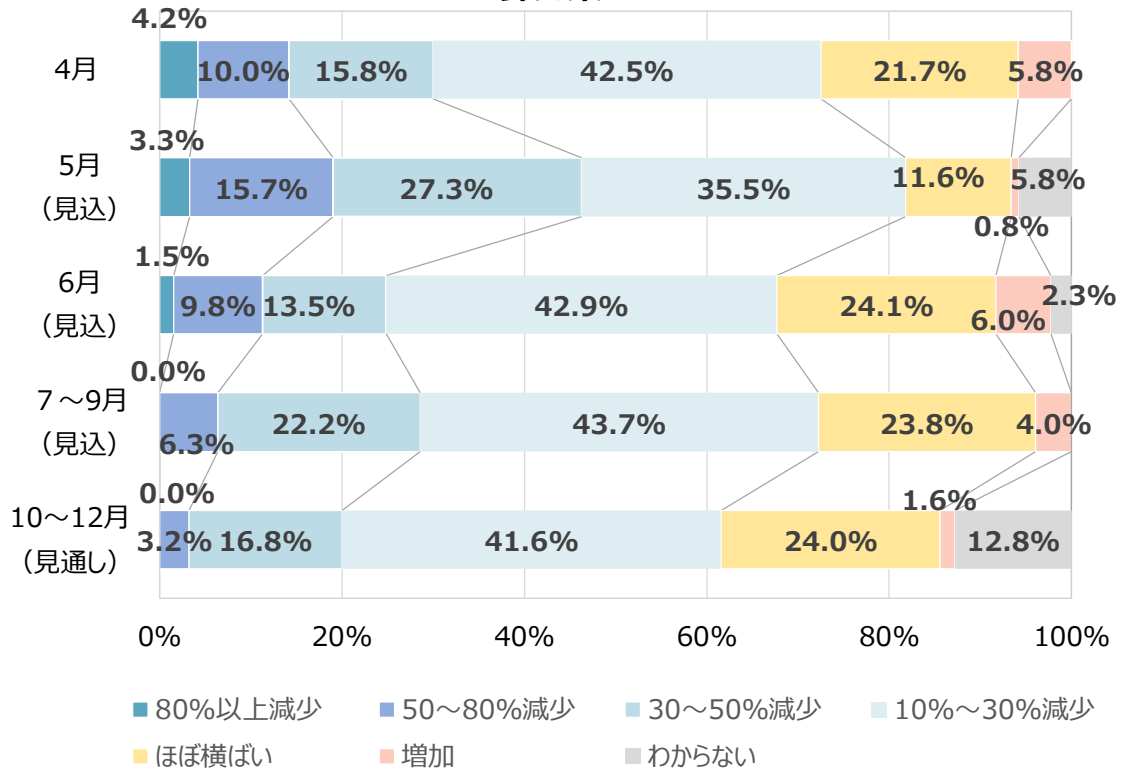
### 製造業



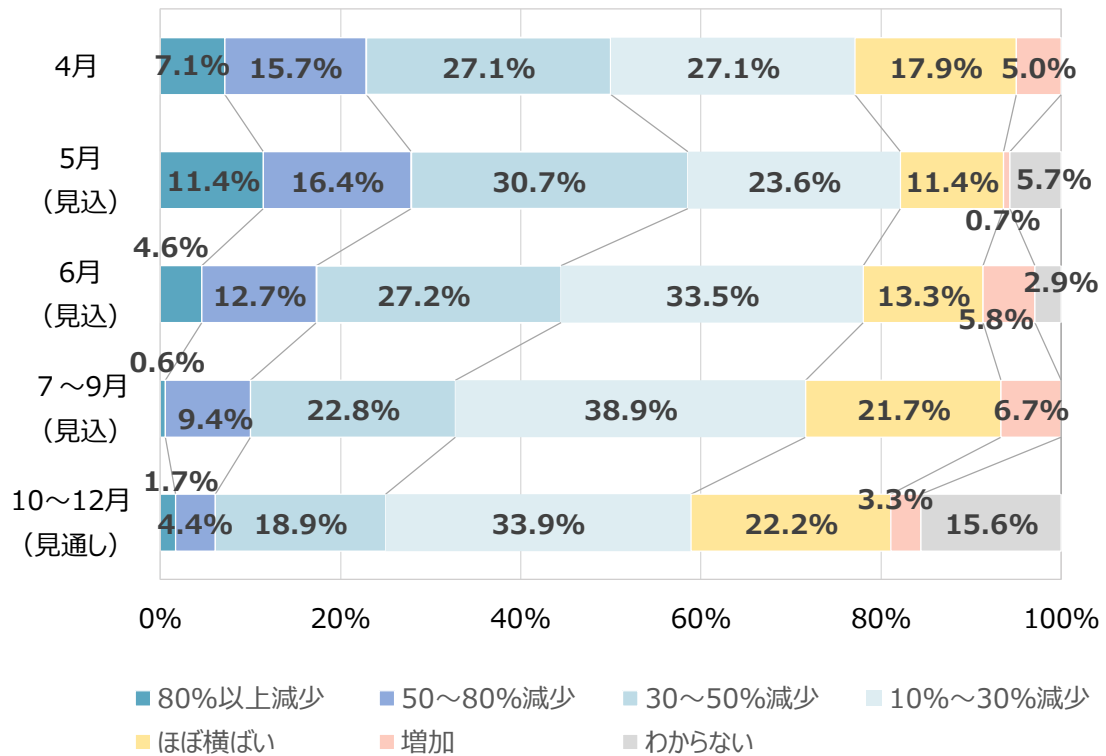
## 売上高推移（前年同月対比）

### 【業種別】

#### 卸売業

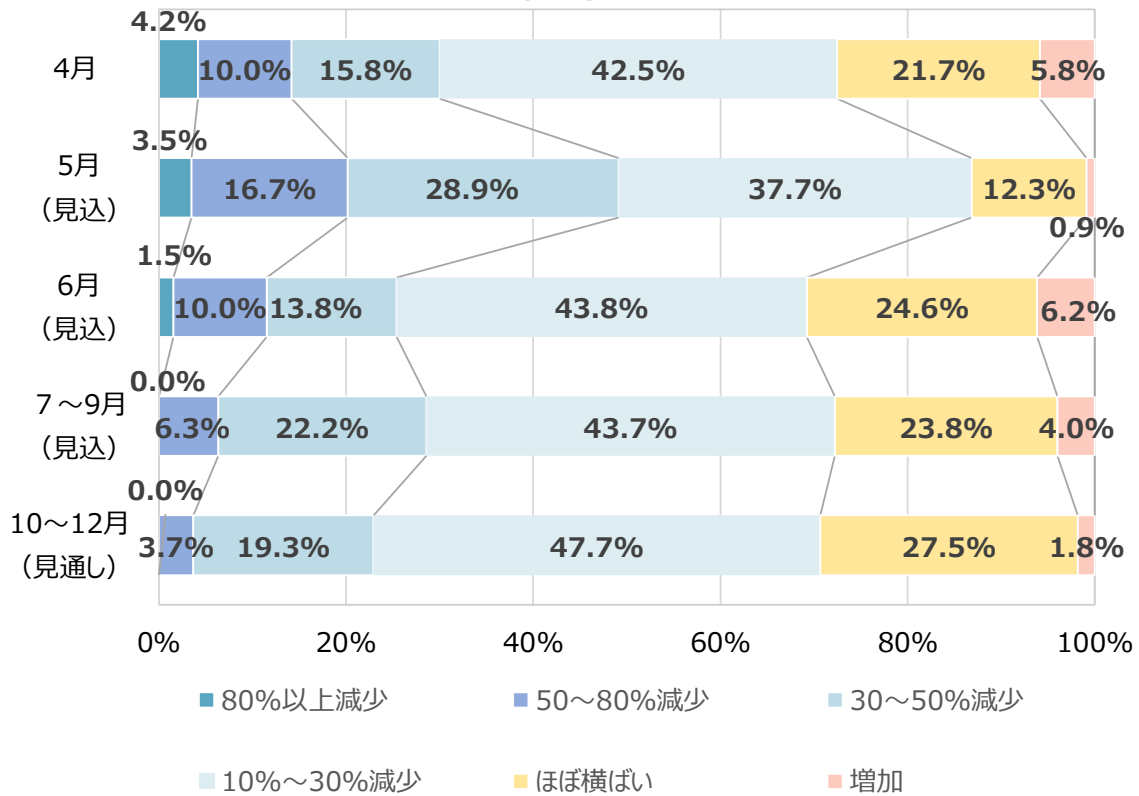


#### 小売業

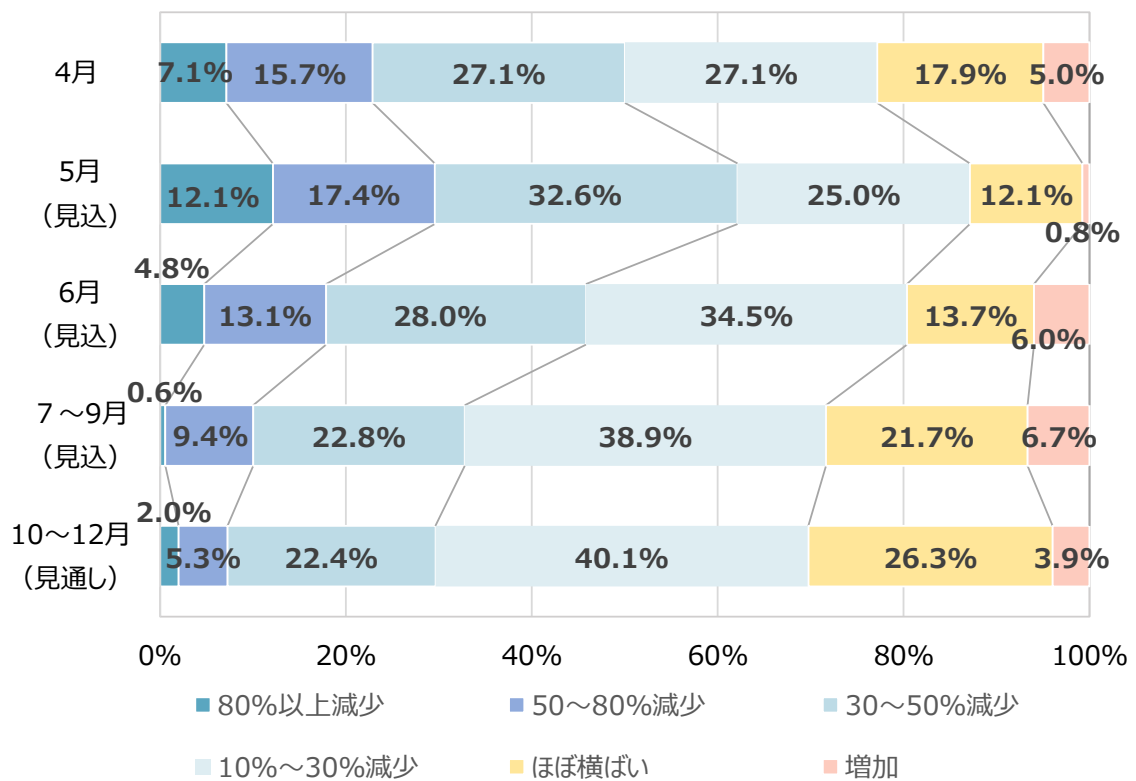


## 「わからない」除く

### 卸売業



### 小売業



問1-1.当期(7~9月)の売上高は前年と比べ何%減少(増加)見込ですか。

当期(7~9月)見込み

上段：件数 下段：構成比

	事業所数	当期(7~9月)の売上高は前年と比べ何%減少(増加)見込ですか。					
		80%以上 減少	50~80% 減少	30~50% 減少	10~30% 減少	ほぼ横ばい	増加
全事業所	1,344	30	116	275	491	363	69
		2.2%	8.6%	20.5%	36.5%	27.0%	5.1%
【規模別】							
小規模	851	28	89	213	278	209	34
		3.3%	10.5%	25.0%	32.7%	24.6%	4.0%
中規模	439	2	22	59	187	140	29
		0.5%	5.0%	13.4%	42.6%	31.9%	6.6%
大規模	54	0	5	3	26	14	6
		0.0%	9.3%	5.6%	48.1%	25.9%	11.1%
【業種別】							
建設業	239	6	21	48	73	81	10
		2.5%	8.8%	20.1%	30.5%	33.9%	4.2%
製造業	276	8	33	61	116	46	12
		2.9%	12.0%	22.1%	42.0%	16.7%	4.3%
卸売業	126	0	8	28	55	30	5
		0.0%	6.3%	22.2%	43.7%	23.8%	4.0%
小売業	180	1	17	41	70	39	12
		0.6%	9.4%	22.8%	38.9%	21.7%	6.7%
サービス業	265	10	20	44	80	94	17
		3.8%	7.5%	16.6%	30.2%	35.5%	6.4%
その他	258	5	17	53	97	73	13
		1.9%	6.6%	20.5%	37.6%	28.3%	5.0%
情報通信業	17	0	0	4	6	6	1
		0.0%	0.0%	23.5%	35.3%	35.3%	5.9%
運輸業	61	0	3	13	33	10	2
		0.0%	4.9%	21.3%	54.1%	16.4%	3.3%
金融・ 保険業	24	1	0	1	5	15	2
		4.2%	0.0%	4.2%	20.8%	62.5%	8.3%
不動産業	59	3	5	7	21	20	3
		5.1%	8.5%	11.9%	35.6%	33.9%	5.1%
飲食・ 宿泊業	47	1	7	23	10	3	3
		2.1%	14.9%	48.9%	21.3%	6.4%	6.4%
医療・福祉	34	0	0	3	16	14	1
		0.0%	0.0%	8.8%	47.1%	41.2%	2.9%
教育・学習 支援業	16	0	2	2	6	5	1
		0.0%	12.5%	12.5%	37.5%	31.3%	6.3%

問1-2.来期(10~12月)の売上高見通しは前年と比べ何%減少(増加)と考えられますか。

来期見通し(10~12月)

上段：件数 下段：構成比

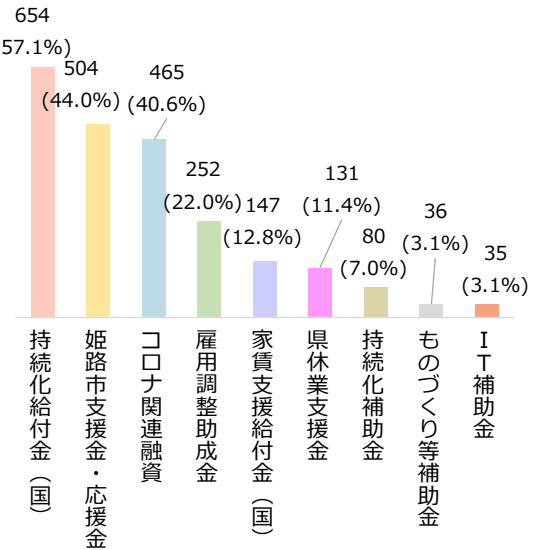
	事業所数	来期(10~12月)の売上高見通しは前年と比べ何%減少(増加)と考えられますか。						
		80%以上 減少	50~80% 減少	30~50% 減少	10~30% 減少	ほぼ横ばい	増加	わからない
全事業所	1,339	21	88	213	406	339	53	219
		1.6%	6.6%	15.9%	30.3%	25.3%	4.0%	16.4%
【規模別】								
小規模	845	20	72	158	219	192	27	157
		2.4%	8.5%	18.7%	25.9%	22.7%	3.2%	18.6%
中規模	440	1	12	53	163	131	22	58
		0.2%	2.7%	12.0%	37.0%	29.8%	5.0%	13.2%
大規模	54	0	4	2	24	16	4	4
		0.0%	7.4%	3.7%	44.4%	29.6%	7.4%	7.4%
【業種別】								
建設業	236	2	17	37	64	58	13	45
		0.8%	7.2%	15.7%	27.1%	24.6%	5.5%	19.1%
製造業	275	6	27	46	87	48	9	52
		2.2%	9.8%	16.7%	31.6%	17.5%	3.3%	18.9%
卸売業	125	0	4	21	52	30	2	16
		0.0%	3.2%	16.8%	41.6%	24.0%	1.6%	12.8%
小売業	180	3	8	34	61	40	6	28
		1.7%	4.4%	18.9%	33.9%	22.2%	3.3%	15.6%
サービス業	265	7	19	42	62	88	9	38
		2.6%	7.2%	15.8%	23.4%	33.2%	3.4%	14.3%
その他	258	3	13	33	80	75	14	40
		1.2%	5.0%	12.8%	31.0%	29.1%	5.4%	15.5%
情報通信業	17	0	0	1	9	5	0	2
		0.0%	0.0%	5.9%	52.9%	29.4%	0.0%	11.8%
運輸業	60	0	3	6	30	11	3	7
		0.0%	5.0%	10.0%	50.0%	18.3%	5.0%	11.7%
金融・ 保険業	24	1	0	0	8	10	1	4
		4.2%	0.0%	0.0%	33.3%	41.7%	4.2%	16.7%
不動産業	59	1	1	9	12	21	4	11
		1.7%	1.7%	15.3%	20.3%	35.6%	6.8%	18.6%
飲食・ 宿泊業	47	1	8	14	9	3	3	9
		2.1%	17.0%	29.8%	19.1%	6.4%	6.4%	19.1%
医療・福祉	35	0	0	2	6	18	2	7
		0.0%	0.0%	5.7%	17.1%	51.4%	5.7%	20.0%
教育・学習 支援業	16	0	1	1	6	7	1	0
		0.0%	6.3%	6.3%	37.5%	43.8%	6.3%	0.0%

2.行政からの各種支援策で利用した支援策(今後、利用予定含む)を、すべて選択してください。  
(複数回答)

全体では、「持続化給付金」の回答数が最も多く、以下「姫路市支援金・応援金」、「コロナ関連融資」と続く。

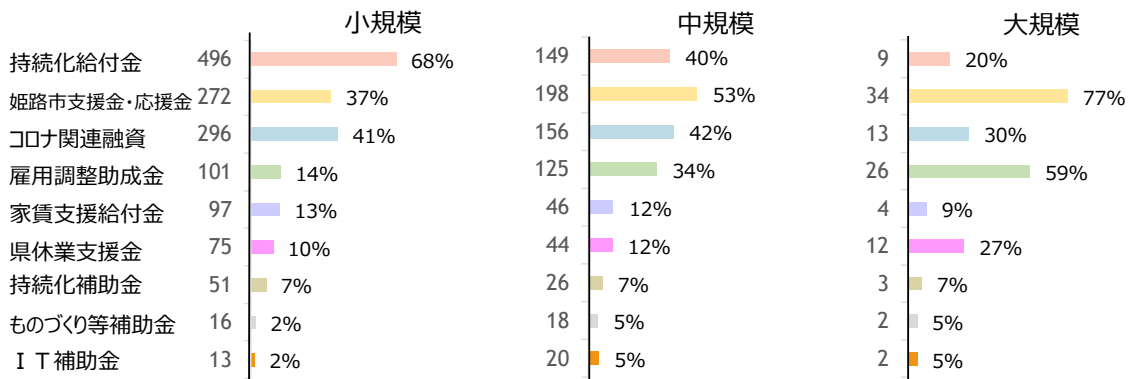
規模別では、規模が小さいほど「持続化給付金」、規模が大きいほど「姫路市支援金・応援金」、「雇用調整助成金」、「県休業支援金」の回答割合が高い。

業種別では、「持続化給付金」は建設業、小売業、「姫路市支援金・応援金」はサービス業、卸売業、小売業、「コロナ関連融資」は建設業、製造業の回答割合が高い。

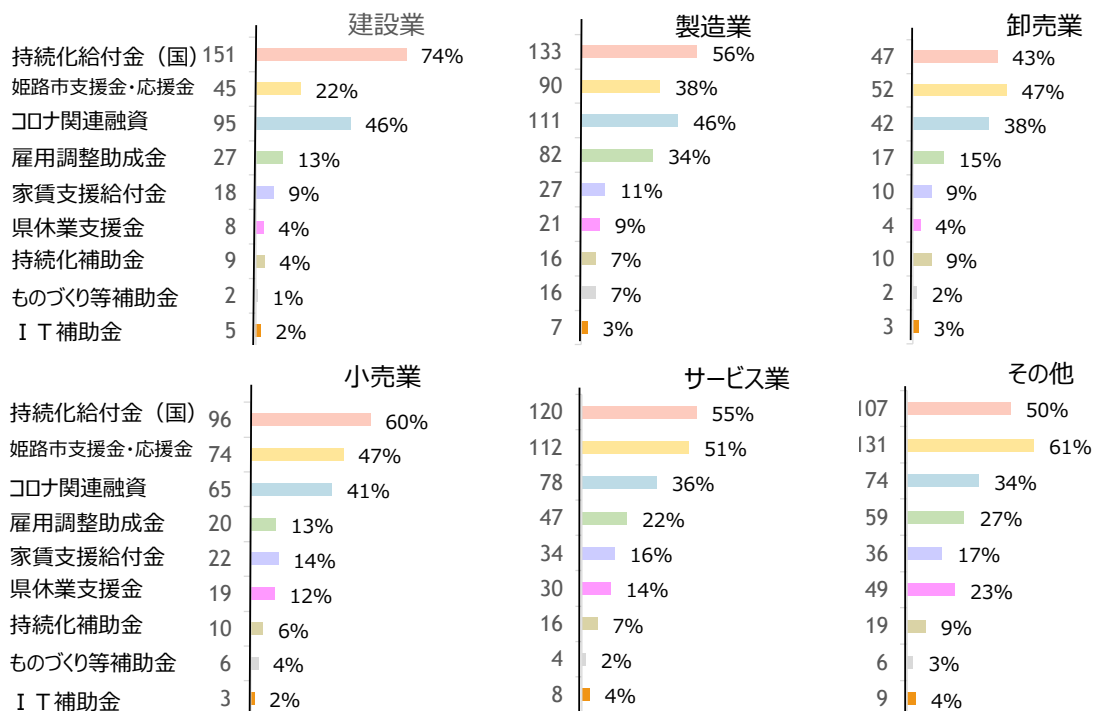


n = 1,146

規模別



業種別

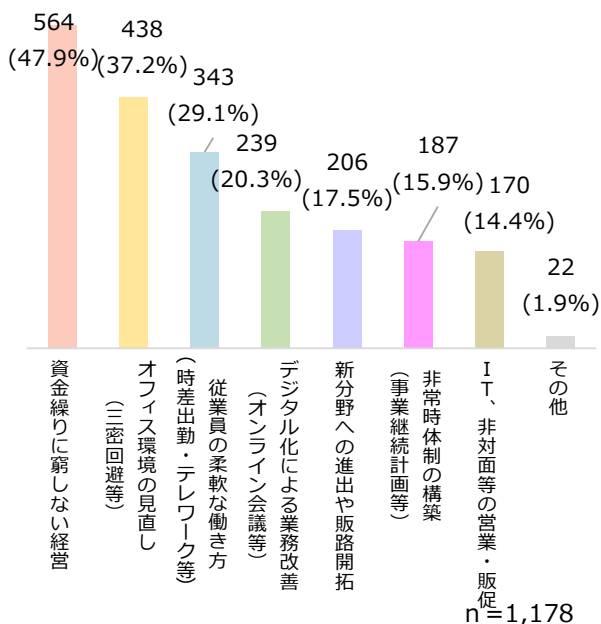


3.新型コロナウイルス感染症拡大後、経営上より重視するようになった事柄を、すべて選択してください。(複数回答)

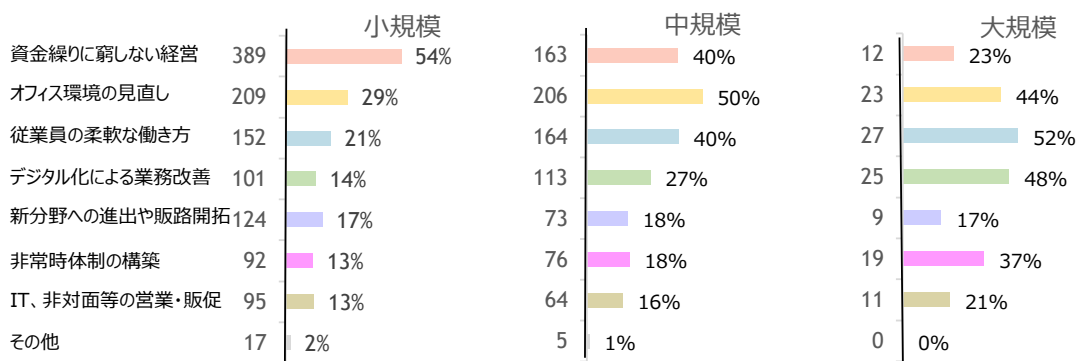
全体では、「資金繰りに窮しない経営」の回答数が最も多く、以下「オフィス環境の見直し」、「従業員の柔軟な働き方」と続く。

規模別では、規模が小さいほど「資金繰りに窮しない経営」の回答割合が高く、大規模で「オフィス環境の見直し」、「従業員の柔軟な働き方」、「デジタル化による業務改善」、「非常時体制の構築」の回答割合が高い。

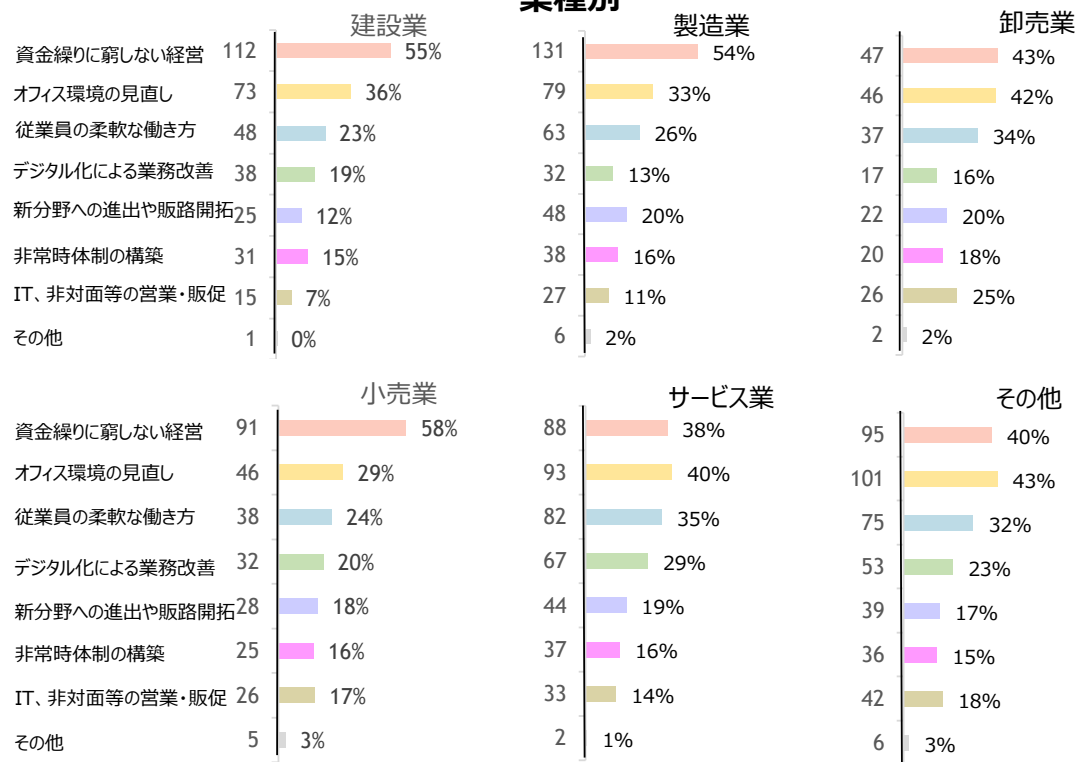
業種別では、「資金繰りに窮しない経営」は小売業、建設業、製造業、「オフィス環境の見直し」、「従業員の柔軟な働き方」は卸売業、サービス業、「デジタル化による業務改善」はサービス業、「IT、非対面等の営業・販促」は卸売業の回答割合が高い。



規模別



業種別



2020年度第2四半期 姫路市景気動向特別調査結果

姫路商工会議所 姫路経済研究所

〒670-8505 姫路市下寺町43番地

T E L : 079-223-6555 (直通)

F A X : 079-288-0047

U R L : <https://www.himeji-cci.or.jp/>