

【特別調査】

(2020年度第4四半期)

「新型コロナウイルス」感染症拡大による経営への影響調査

1. 調査目的：当所会員事業所の新型コロナウイルス感染症拡大による経営への影響について調査し、今後の意見活動等に反映すること。
2. 調査期間：2021年3月10日～2021年3月26日（17日間）
3. 調査方法：（1）市内に本店を置き、FAX番号登録のある当所会員事業所
（2）2020年度第4四半期景気動向調査とあわせて調査

(回答率)

調査事業所数	回答事業所数	回答率
4,802	1,246	25.9%

(回答事業所の業種別構成比)

	構成比	事業所数
全 体	100.0%	1,246
建設業	18.5%	230
製造業	20.6%	257
卸売業	10.4%	129
小売業	12.2%	152
サービス業	20.1%	250
その他	18.3%	228
情報通信業	1.4%	17
運輸業	4.1%	51
金融・保険業	1.7%	21
不動産業	4.1%	51
飲食・宿泊業	4.0%	50
医療・福祉	1.9%	24
教育・学習支援業	1.1%	14

(回答事業所の規模別構成比)

	構成比	事業所数
全 体	100.0%	1,246
小規模	64.8%	807
中規模	31.1%	387
大規模	4.2%	52

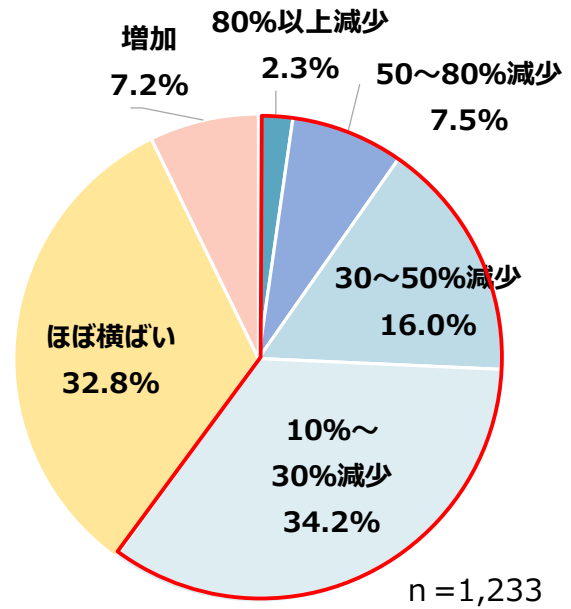
- 【小規模】
「1～5人」：情報通信業、卸売業、小売業、飲食・宿泊業、医療・福祉、教育・学習支援業、サービス業
「1～20人」：建設業、製造業、運輸業、金融・保険業、不動産業
- 【中規模】
「6～50人」：小売業、飲食・宿泊業
「6～100人」：情報通信業、卸売業、医療・福祉、教育・学習支援業、サービス業
「21～300人」：建設業、製造業、運輸業、金融・保険業、不動産業
- 【大規模】：上記【小規模】【中規模】を除く区分。

1-1.今期（1～3月）の売上高は前年同期比で、何%減少（増加）見込ですか。

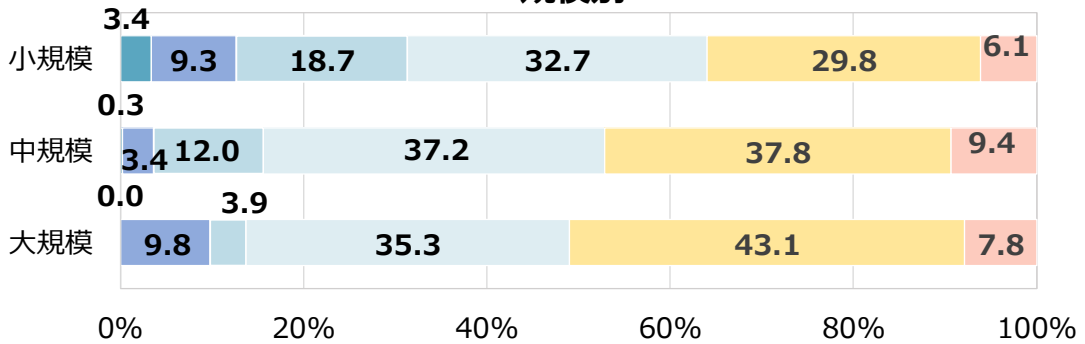
60.0%が「10%以上減少」と回答。
 そのうち「50%以上減少」と回答した割合は
 9.8%。

規模別では、小規模で「50%以上減少」の
 回答割合が約12.7%と高い。

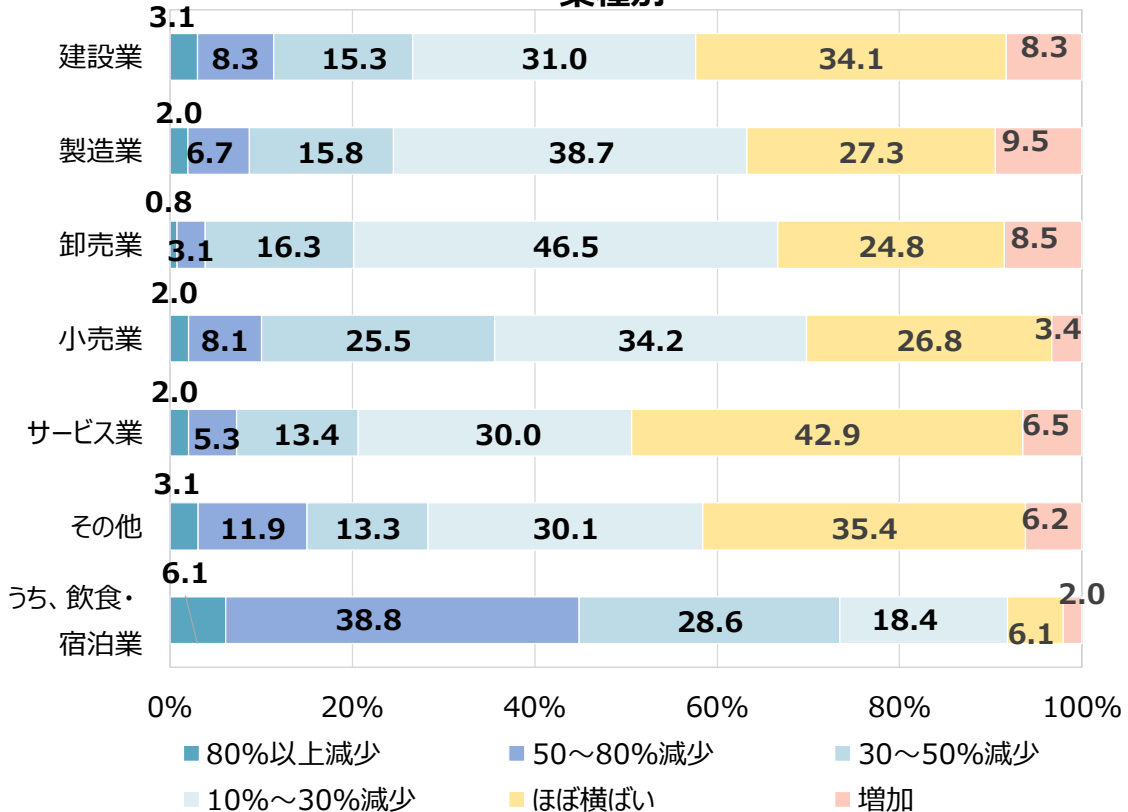
業種別では、「飲食・宿泊業」で44.9%、
 「建設業」で11.4%が「50%以上減少」と回
 答。



規模別

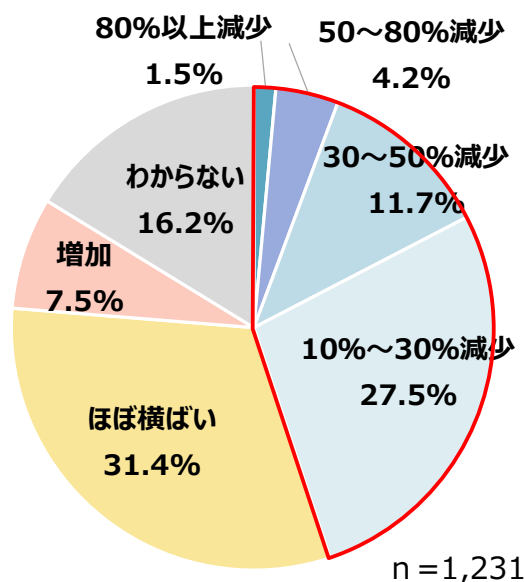


業種別

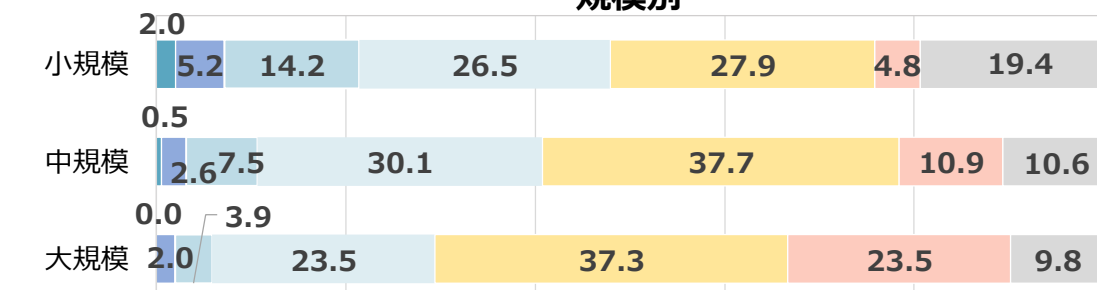


1-2. 来期（4月～6月）の売上高見通しは前年同期比で、何%減少（増加）と考えられますか。

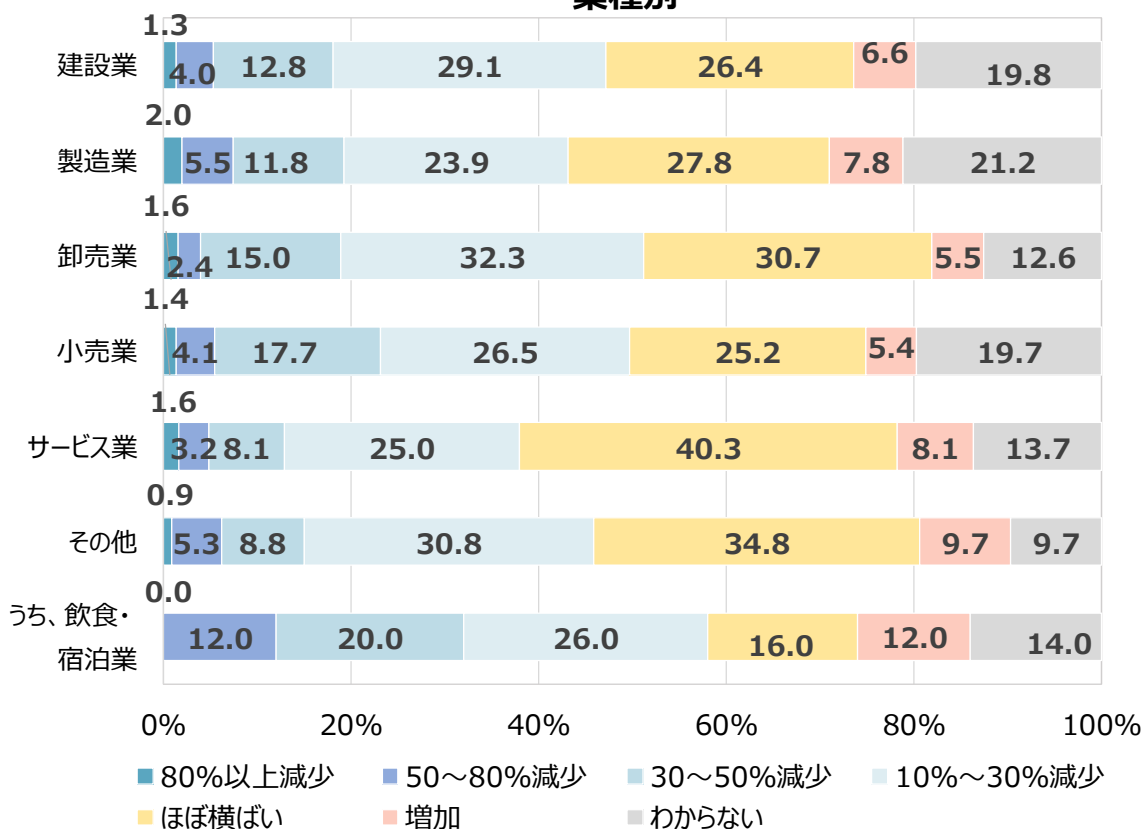
44.9%が「10%以上減少」と回答。
 そのうち「50%以上減少」と回答した割合は5.7%。また、「わからない」は16.2%であった。
 規模別では、小規模で「50%以上減少」の回答割合が7.2%と高い。
 業種別では、「飲食・宿泊業」で12.0%が「50%以上減少」と回答。



規模別

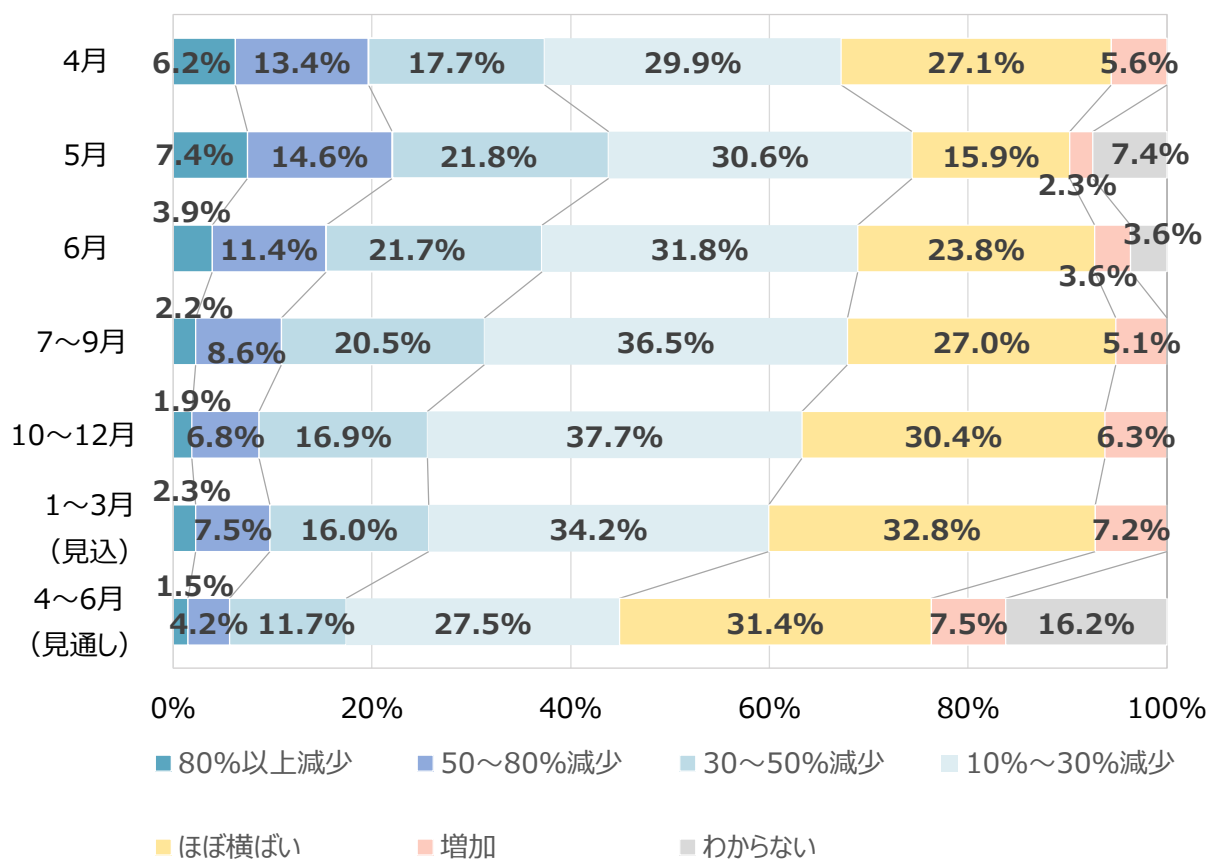


業種別



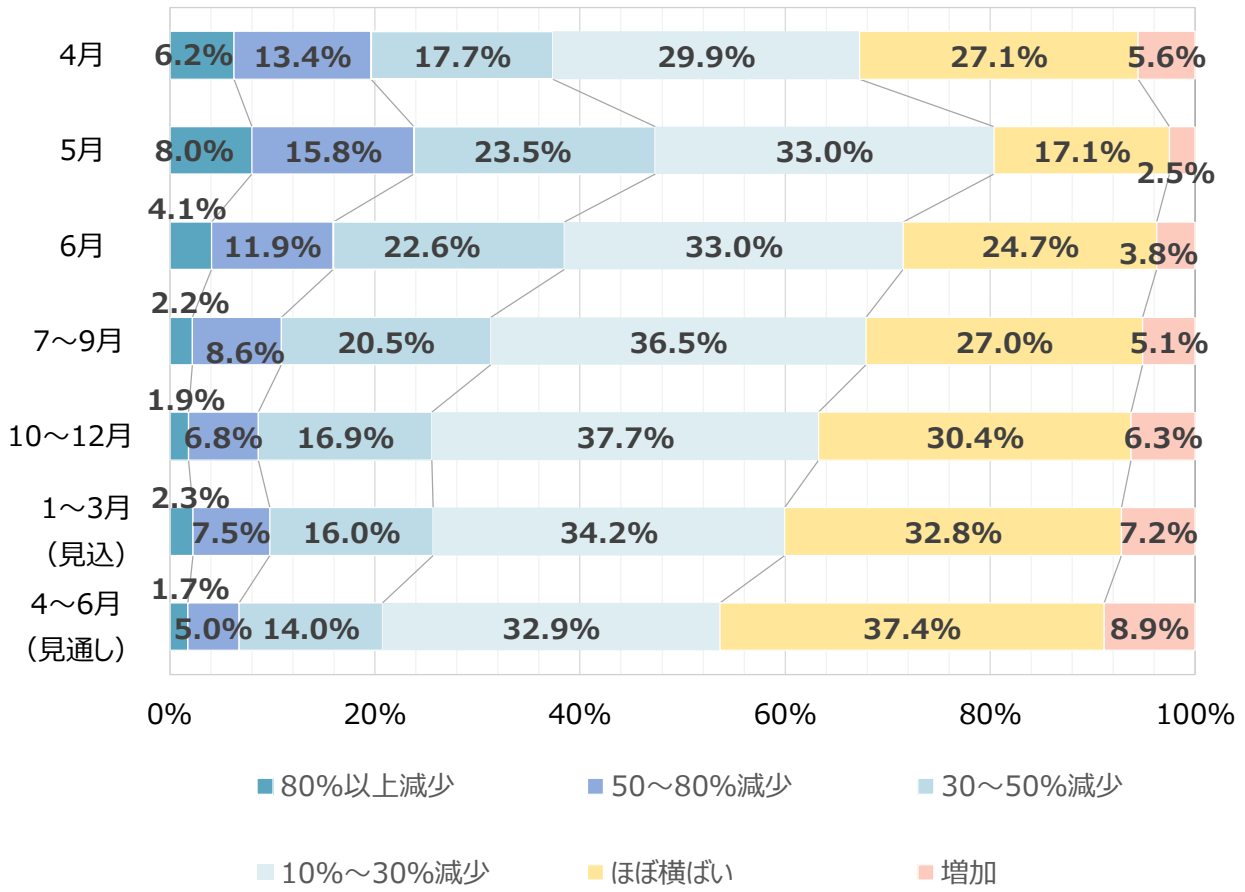
【参考】

売上高推移（前年同月・同期比）



(注) 姫路商工会議所 緊急調査(5月)、2020年度第1Q調査(6月)、2020年度第2Q調査(9月)、
2020年度第3Q調査(12月)及び2020年度第4Q調査(3月) 数値

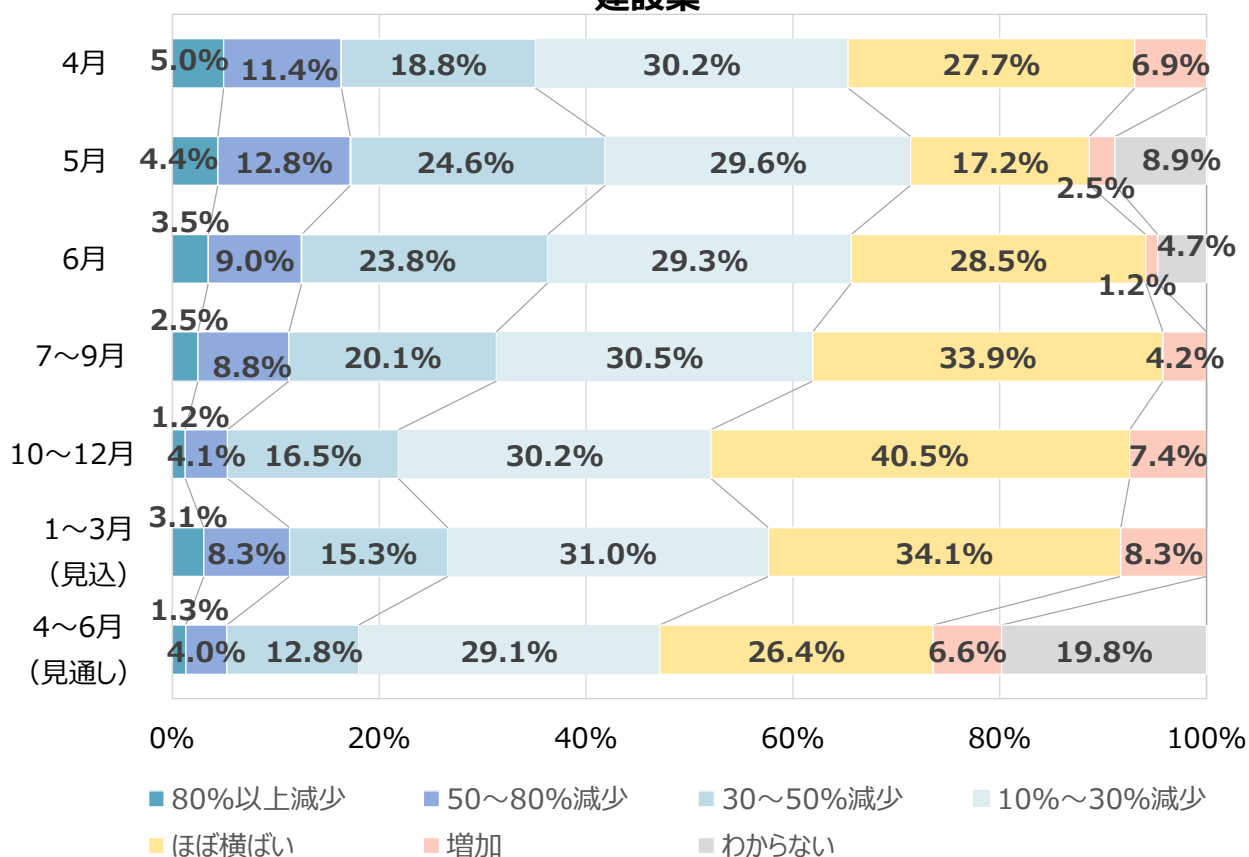
「わからない」除く



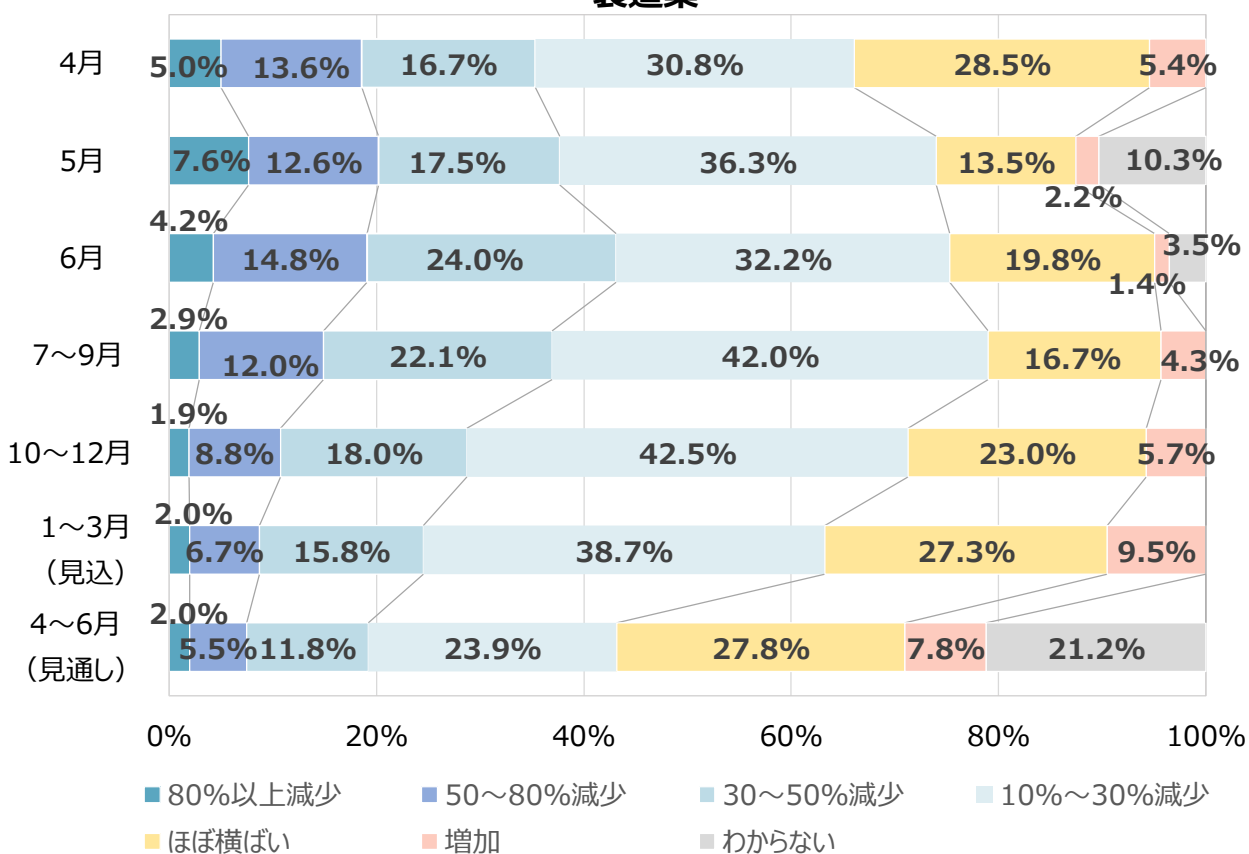
売上高推移（前年同月・同期比）

【業種別】

建設業

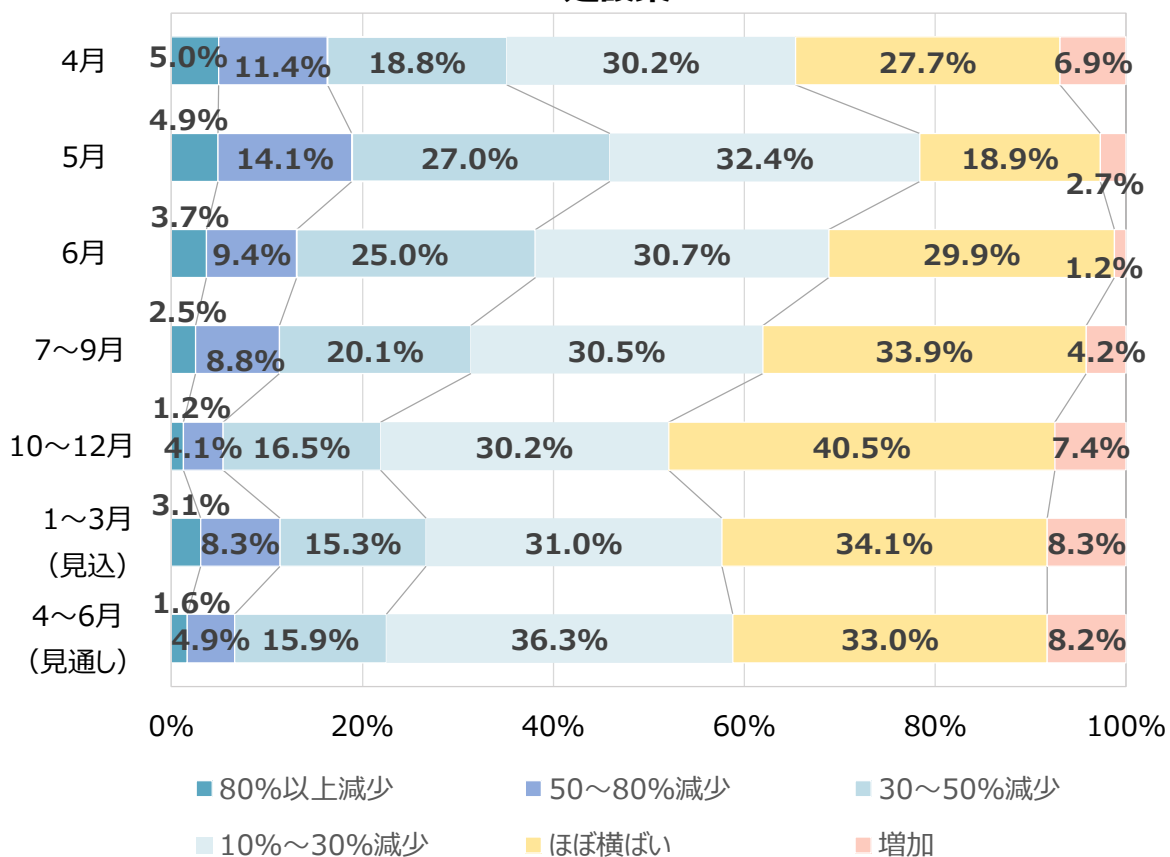


製造業

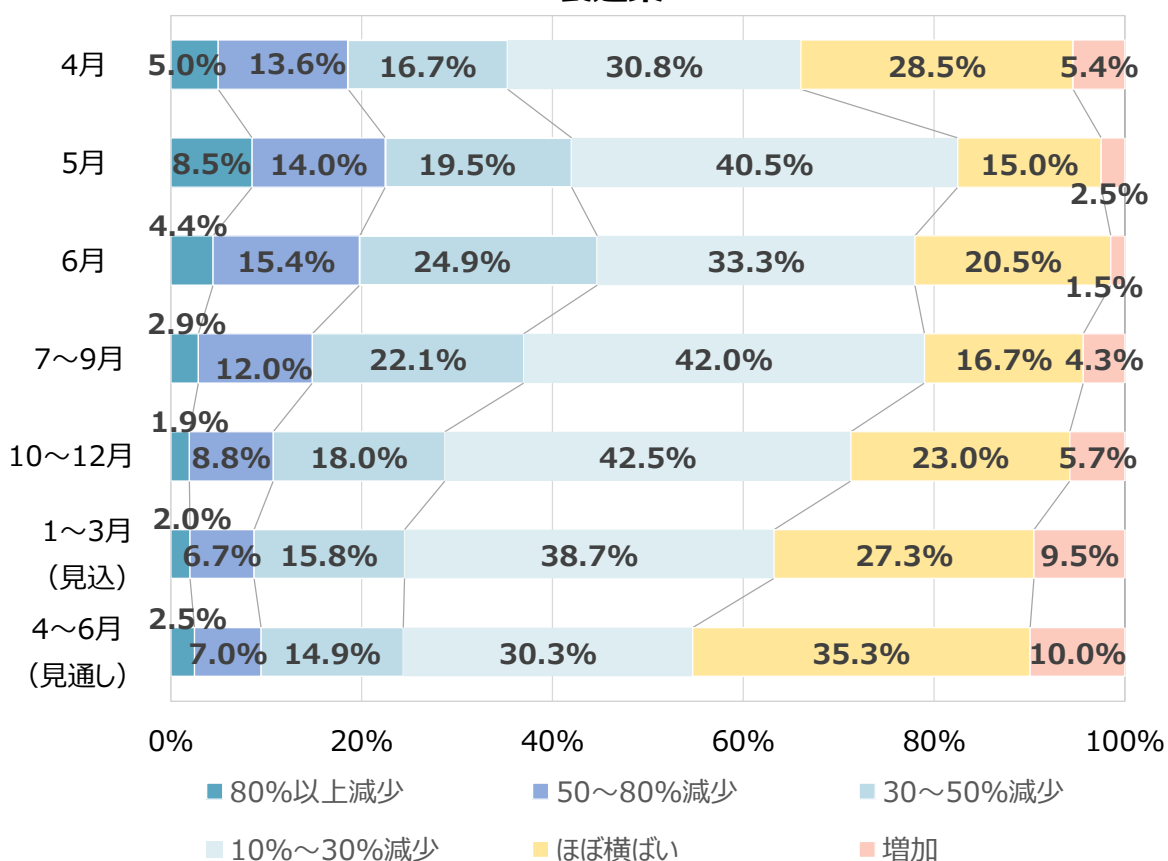


「わからない」除く

建設業

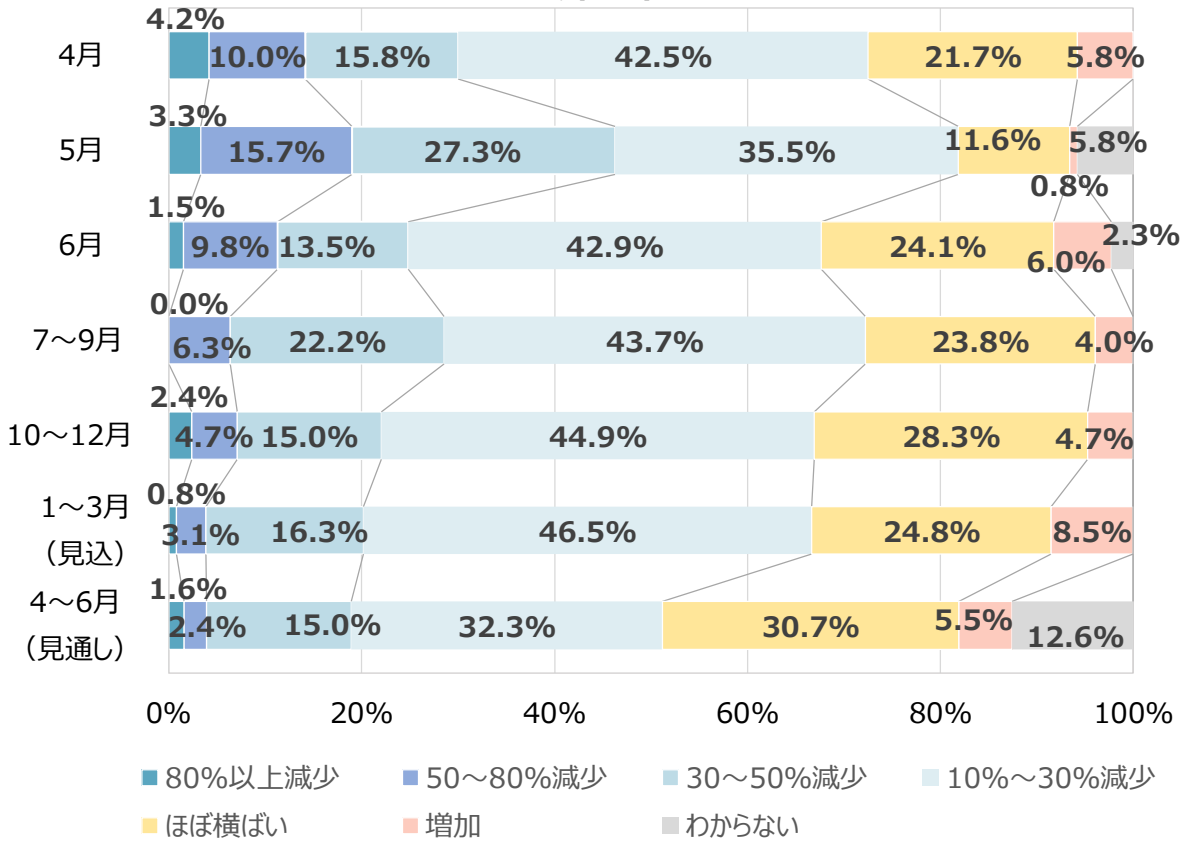


製造業

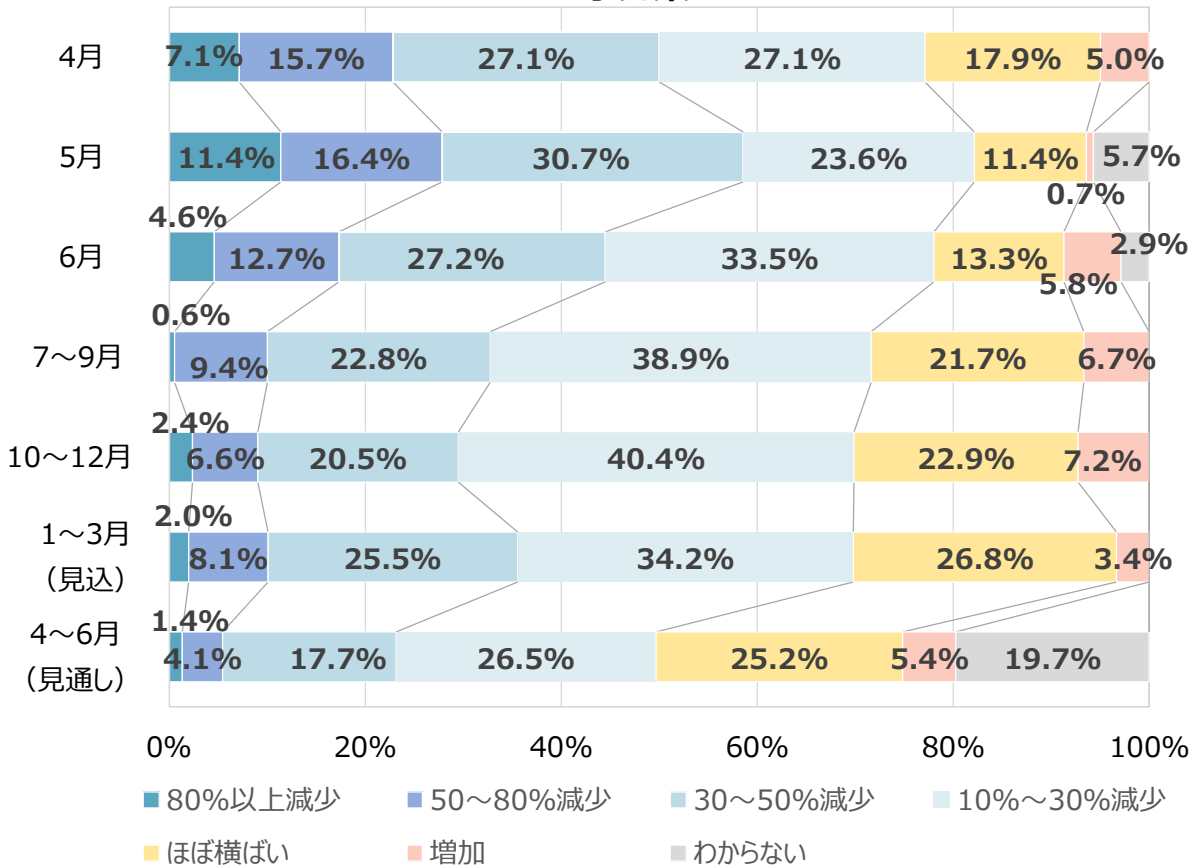


売上高推移（前年同月・同期比）【業種別】

卸売業

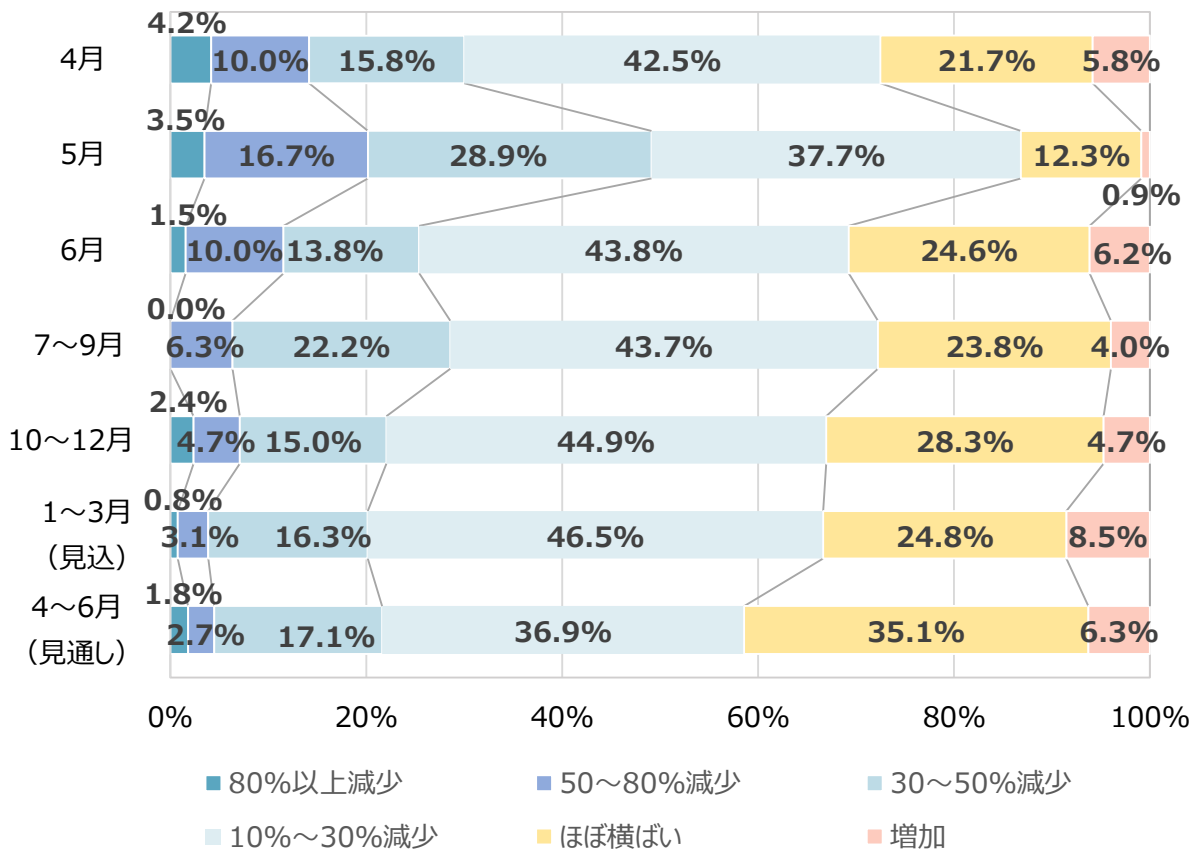


小売業

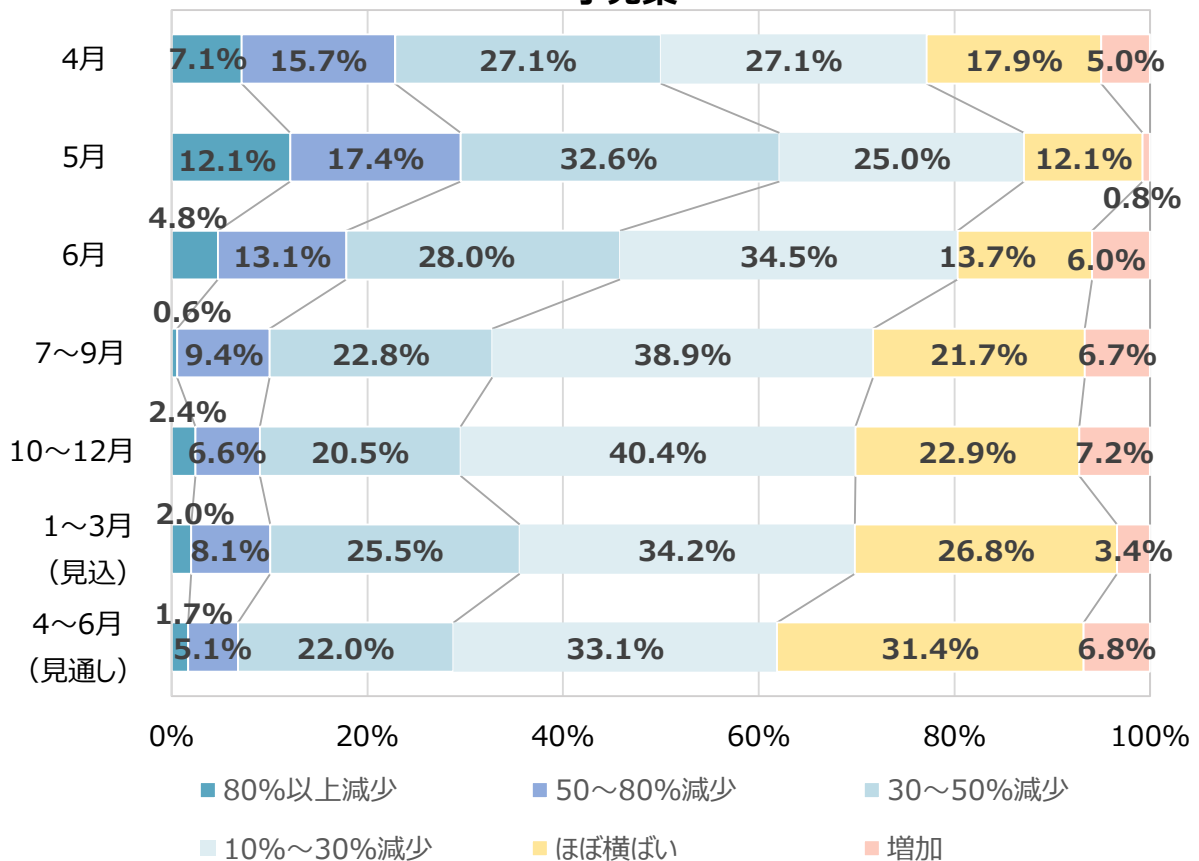


「わからない」除く

卸売業



小売業



問1-1. 売上高は前年同期比、何%減少(増加)と見込まれますか。

今期(1~3月)

上段：件数 下段：構成比

	事業所数	今期(1~3月)の売上高は前年同期比、何%減少(増加)と見込まれますか。					
		80%以上 減少	50~80% 減少	30~50% 減少	10~30% 減少	ほぼ横ばい	増加
全事業所	1,233	28 2.3%	92 7.5%	197 16.0%	422 34.2%	405 32.8%	89 7.2%
【規模別】							
小規模	798	27 3.4%	74 9.3%	149 18.7%	261 32.7%	238 29.8%	49 6.1%
中規模	384	1 0.3%	13 3.4%	46 12.0%	143 37.2%	145 37.8%	36 9.4%
大規模	51	0 0.0%	5 9.8%	2 3.9%	18 35.3%	22 43.1%	4 7.8%
【業種別】							
建設業	229	7 3.1%	19 8.3%	35 15.3%	71 31.0%	78 34.1%	19 8.3%
製造業	253	5 2.0%	17 6.7%	40 15.8%	98 38.7%	69 27.3%	24 9.5%
卸売業	129	1 0.8%	4 3.1%	21 16.3%	60 46.5%	32 24.8%	11 8.5%
小売業	149	3 2.0%	12 8.1%	38 25.5%	51 34.2%	40 26.8%	5 3.4%
サービス業	247	5 2.0%	13 5.3%	33 13.4%	74 30.0%	106 42.9%	16 6.5%
その他	226	7 3.1%	27 11.9%	30 13.3%	68 30.1%	80 35.4%	14 6.2%
情報通信業	16	1 6.3%	0 0.0%	1 6.3%	7 43.8%	6 37.5%	1 6.3%
運輸業	51	0 0.0%	2 3.9%	6 11.8%	27 52.9%	14 27.5%	2 3.9%
金融・ 保険業	21	1 4.8%	0 0.0%	0 0.0%	2 9.5%	16 76.2%	2 9.5%
不動産業	51	1 2.0%	4 7.8%	6 11.8%	11 21.6%	24 47.1%	5 9.8%
飲食・ 宿泊業	49	3 6.1%	19 38.8%	14 28.6%	9 18.4%	3 6.1%	1 2.0%
医療・福祉	24	0 0.0%	0 0.0%	1 4.2%	9 37.5%	11 45.8%	3 12.5%
教育・学習 支援業	14	1 7.1%	2 14.3%	2 14.3%	3 21.4%	6 42.9%	0 0.0%

問1-2. 売上高は前年同期比、何%減少(増加)と見込まれますか。

来期(4~6月)

上段：件数 下段：構成比

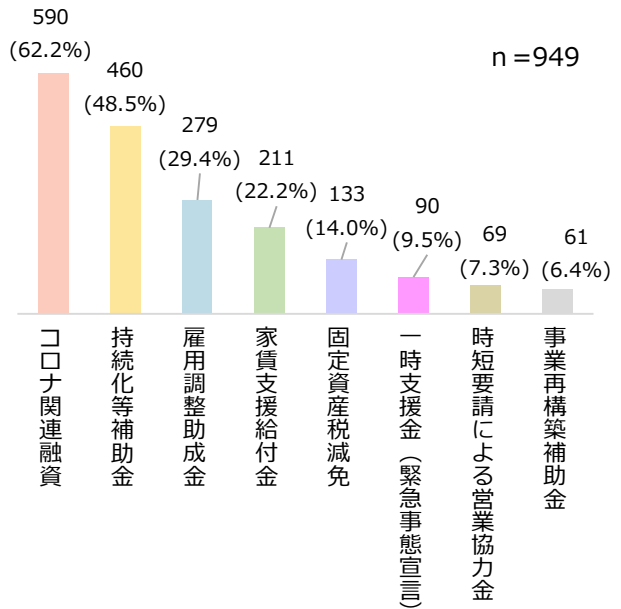
	事業所数	来期(4~6月)の売上高は前年同期比、何%減少(増加)と見込まれますか。						
		80%以上 減少	50~80% 減少	30~50% 減少	10~30% 減少	ほぼ横ばい	増加	わからない
全事業所	1,231	18	52	144	339	386	92	200
		1.5%	4.2%	11.7%	27.5%	31.4%	7.5%	16.2%
【規模別】								
小規模	795	16	41	113	211	222	38	154
		2.0%	5.2%	14.2%	26.5%	27.9%	4.8%	19.4%
中規模	385	2	10	29	116	145	42	41
		0.5%	2.6%	7.5%	30.1%	37.7%	10.9%	10.6%
大規模	51	0	1	2	12	19	12	5
		0.0%	2.0%	3.9%	23.5%	37.3%	23.5%	9.8%
【業種別】								
建設業	227	3	9	29	66	60	15	45
		1.3%	4.0%	12.8%	29.1%	26.4%	6.6%	19.8%
製造業	255	5	14	30	61	71	20	54
		2.0%	5.5%	11.8%	23.9%	27.8%	7.8%	21.2%
卸売業	127	2	3	19	41	39	7	16
		1.6%	2.4%	15.0%	32.3%	30.7%	5.5%	12.6%
小売業	147	2	6	26	39	37	8	29
		1.4%	4.1%	17.7%	26.5%	25.2%	5.4%	19.7%
サービス業	248	4	8	20	62	100	20	34
		1.6%	3.2%	8.1%	25.0%	40.3%	8.1%	13.7%
その他	227	2	12	20	70	79	22	22
		0.9%	5.3%	8.8%	30.8%	34.8%	9.7%	9.7%
情報通信業	16	1	0	1	6	6	2	0
		6.3%	0.0%	6.3%	37.5%	37.5%	12.5%	0.0%
運輸業	51	0	1	4	25	11	9	1
		0.0%	2.0%	7.8%	49.0%	21.6%	17.6%	2.0%
金融・ 保険業	21	0	0	0	3	15	1	2
		0.0%	0.0%	0.0%	14.3%	71.4%	4.8%	9.5%
不動産業	51	1	4	5	12	21	0	8
		2.0%	7.8%	9.8%	23.5%	41.2%	0.0%	15.7%
飲食・ 宿泊業	50	0	6	10	13	8	6	7
		0.0%	12.0%	20.0%	26.0%	16.0%	12.0%	14.0%
医療・福祉	24	0	0	0	6	12	3	3
		0.0%	0.0%	0.0%	25.0%	50.0%	12.5%	12.5%
教育・学習 支援業	14	0	1	0	5	6	1	1
		0.0%	7.1%	0.0%	35.7%	42.9%	7.1%	7.1%

2.行政からの各種支援策で利用した支援策(今後、利用予定含む)を、すべて選択してください。
(複数回答)

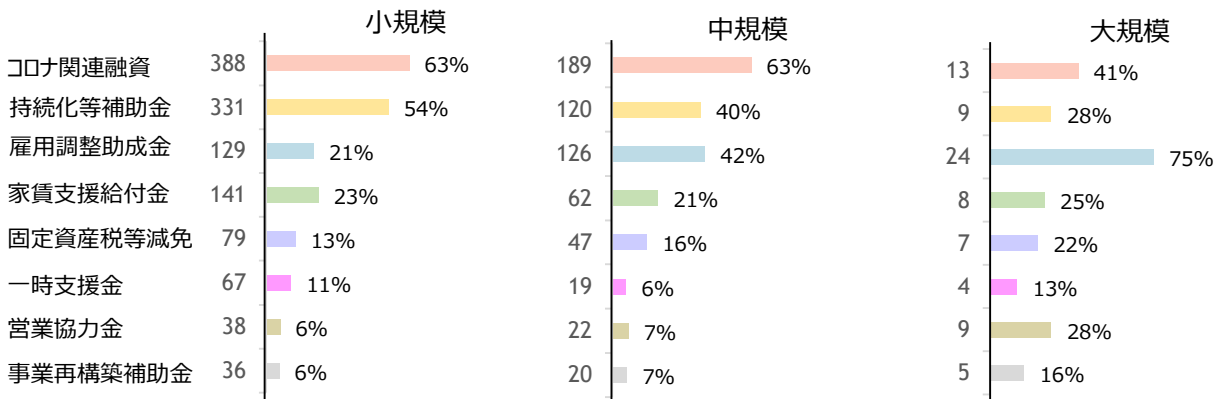
全体では、「コロナ関連融資」の回答数が最も多く、以下「持続化等補助金」、「雇用調整助成金」と続く。

規模別では、規模が小さいほど「持続化等補助金」、規模が大きいほど「雇用調整助成金」、「営業協力金」の回答割合が高い。

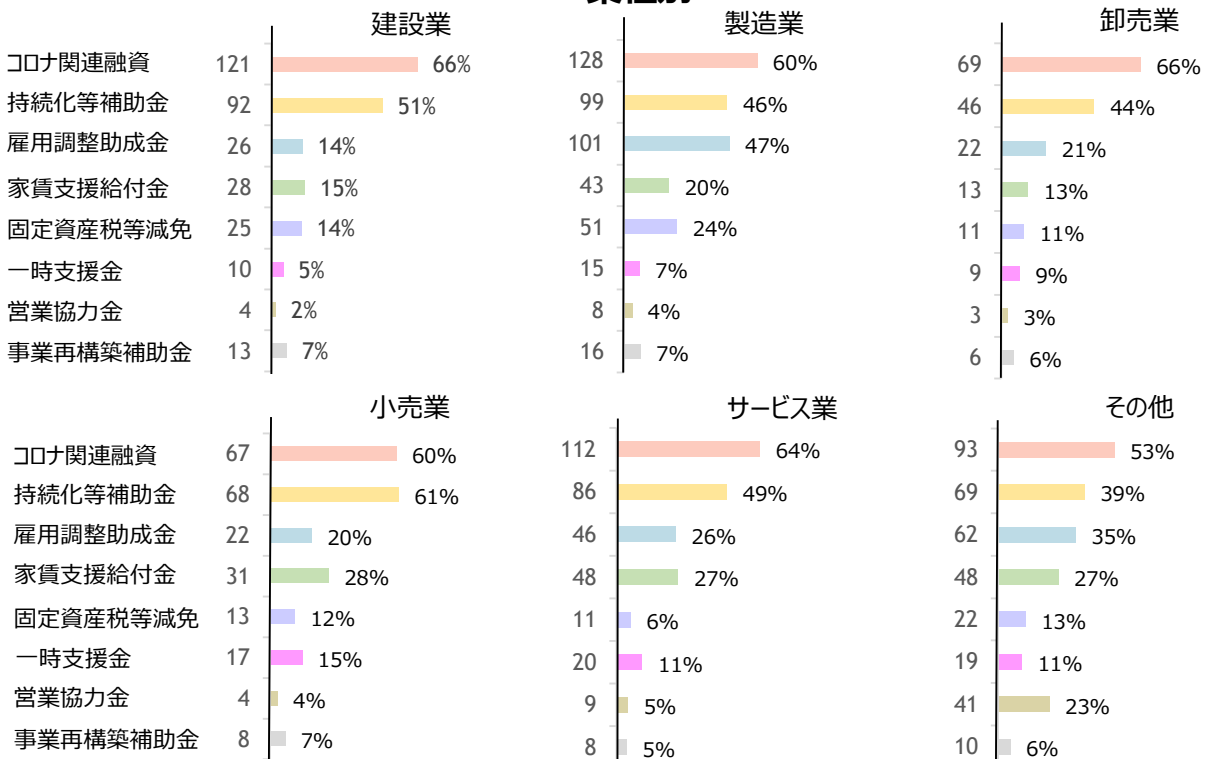
業種別では、「コロナ関連融資」は建設業、卸売業、サービス業、「持続化等補助金」は小売業、「雇用調整助成金」は製造業の回答割合が高い。



規模別



業種別



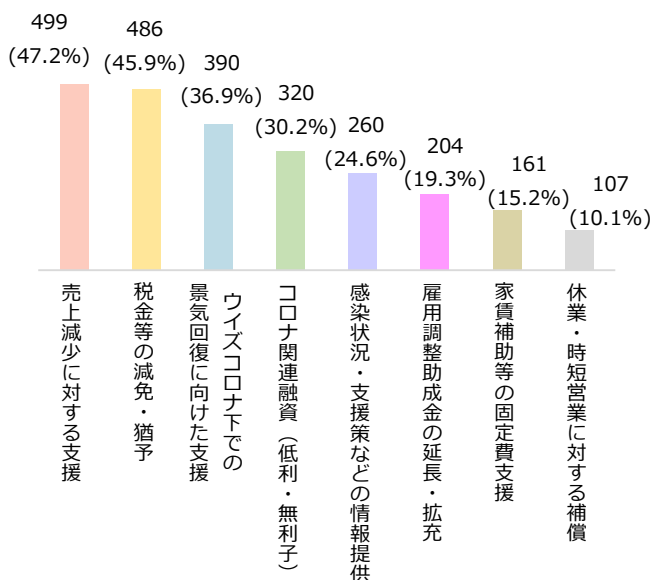
3. 今後支援策として、行政に要望することを、すべて選択してください。（複数回答）

全体では、「売上減少に対する支援」の回答数が最も多く、以下「税金等の減免・猶予」、「ウイズコロナ下での景気回復に向けた支援」と続く。

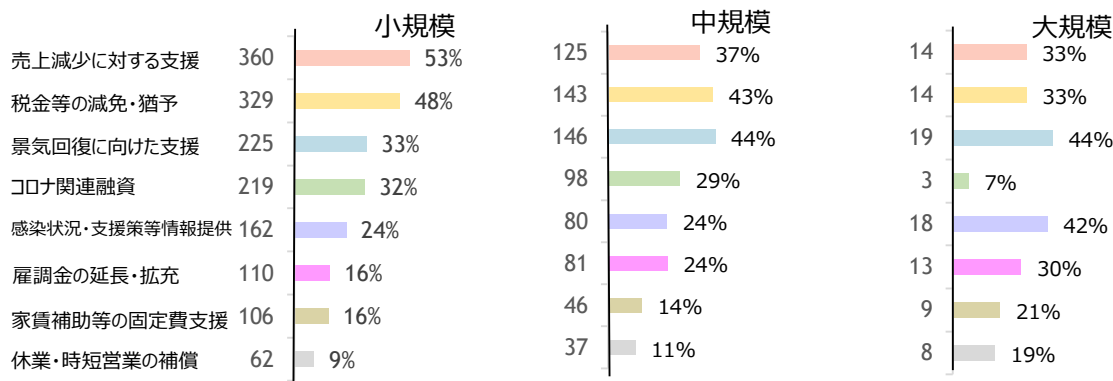
n = 1,058

規模別では、規模が小さいほど「売上減少に対する支援」、「税金等の減免・猶予」の回答割合が高く、大規模で「ウイズコロナ下での景気回復に向けた支援」、「感染状況・支援策などの情報提供」の回答割合が高い。

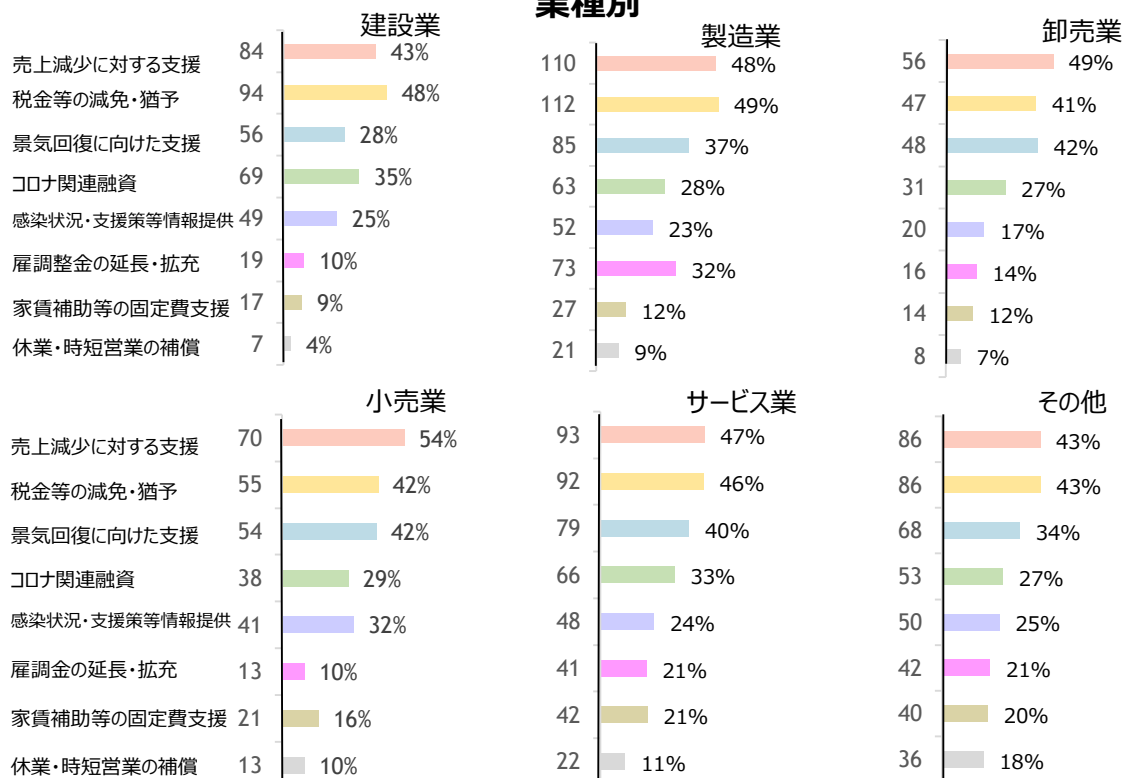
業種別では、「売上減少に対する支援」は小売業、「税金等の減免・猶予」は製造業、建設業、「ウイズコロナ下での景気回復に向けた支援」は卸売業、小売業、「雇用調整助成金の延長・拡充」は製造業の回答割合が高い。



規模別



業種別



2020年度第4四半期 姫路市景気動向特別調査結果

姫路商工会議所 姫路経済研究所

〒670-8505 姫路市下寺町43番地

T E L : 079-223-6555 (直通)

F A X : 079-288-0047

U R L : <https://www.himeji-cci.or.jp/>